

La biodiversité dans les prairies en Région wallonne

- Enjeux et opportunités -



GIREA/ECOL-UCL
aCREA - ULg

Du gène au paysage



Contexte général de la PAC

PAC

```
graph TD; PAC[PAC] --> Pillar1[« Premier pilier »  
Production]; PAC --> Pillar2[« Second pilier »  
Développement rural];
```

« Premier pilier »
Production

85 %
budget

« droits à produire »

« Second pilier »
Développement rural

Intégration entre contraintes de
production, impératifs
environnementaux et autres
attentes de la société
d'aujourd'hui

15 %

En croissance

Opportunité enjeu de
société et opportunité
économique

Espèces et habitats d'intérêt patrimonial et communautaire

- Engagement politique

Engagements nationaux et internationaux en matière de biodiversité (espace communautaire N2000). En cas de disparition d'une espèce menacée, l'Etat Membre/Région Membre est soumis à pénalité financière

→ information, programme d'adhésion volontaire à la production de services environnementaux (MAE), loi de conservation de la nature

- Enjeux de société

Enjeux de biodiversité dans les prairies

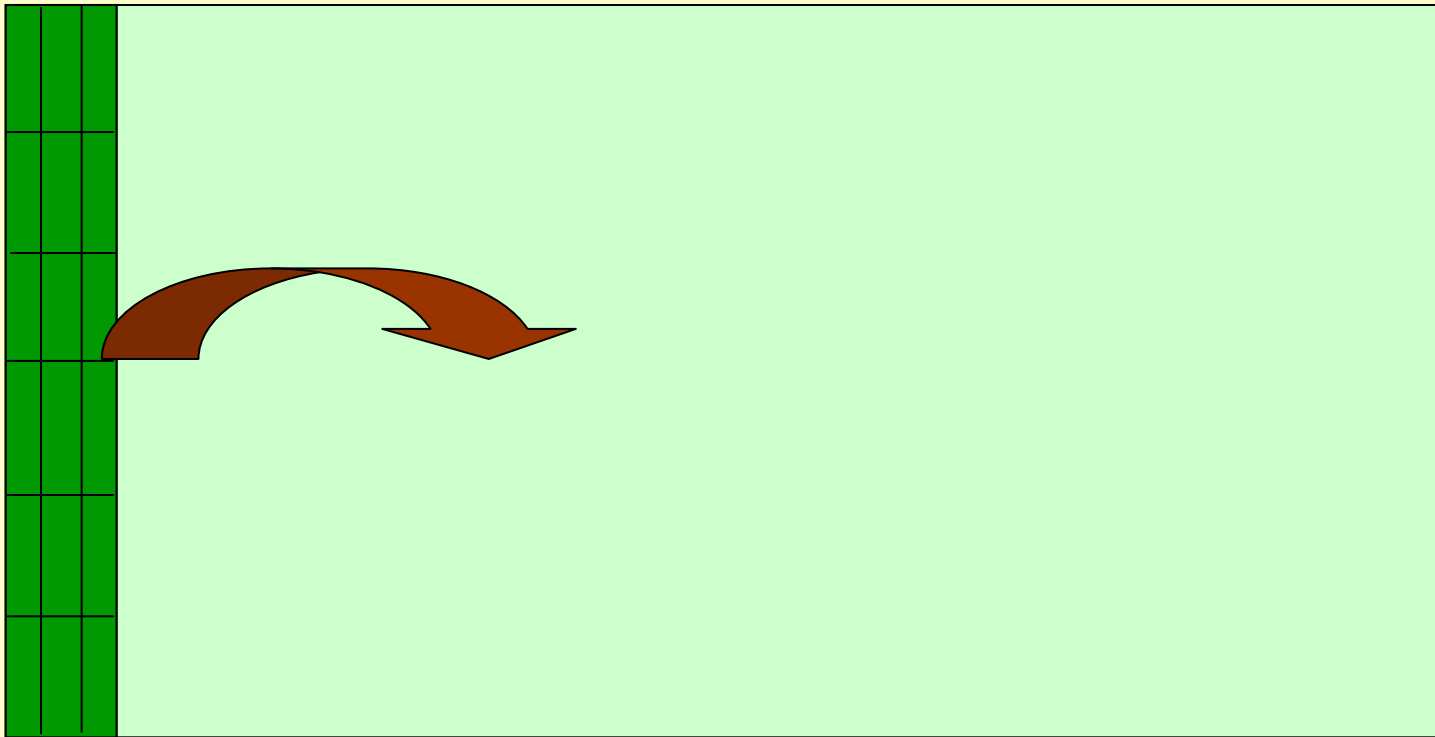
Prairies permanentes en Wallonie :

~~380 000~~ ha

310 000 ha

Enjeux de biodiversité dans les prairies

22 800 ha d'habitats (milieux)
ou d'habitat d'espèces animales de très grande valeur patrimoniale

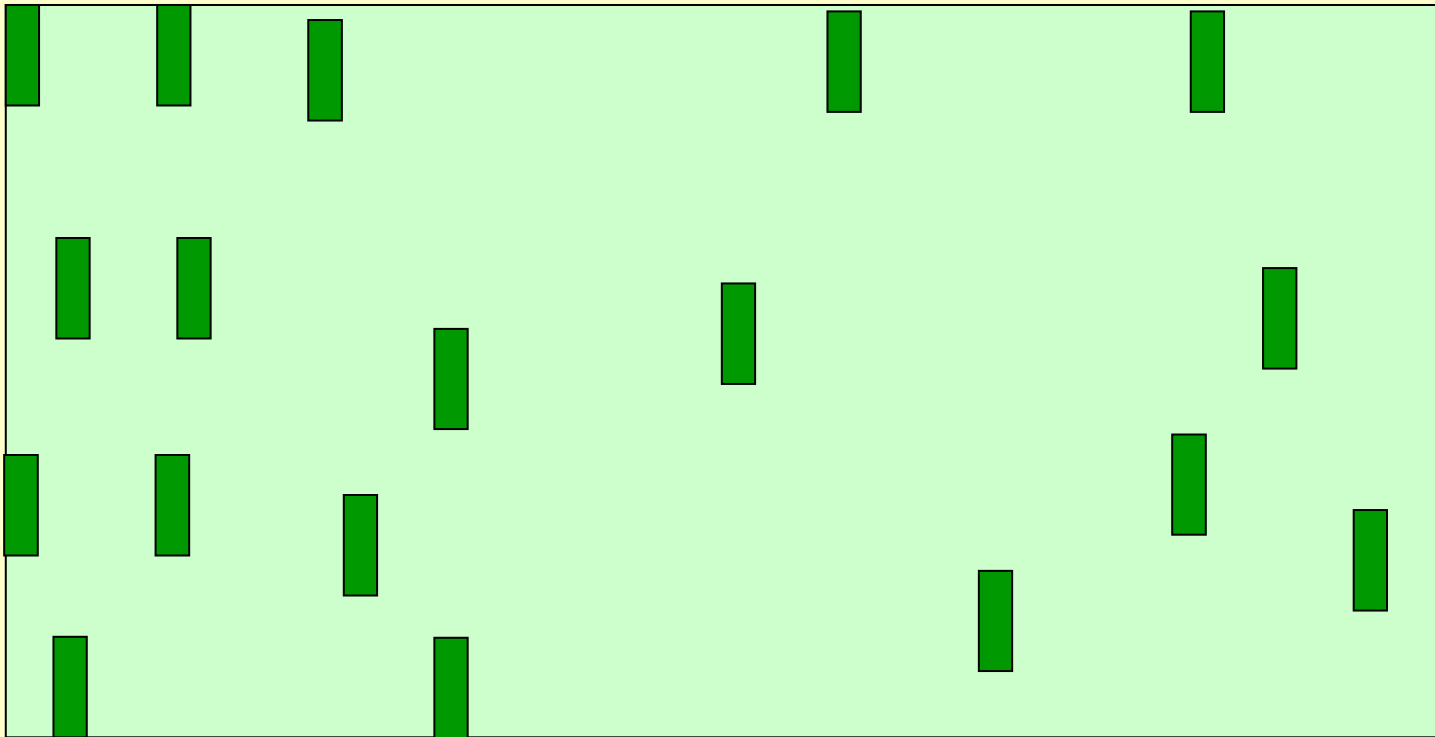


Enjeux de biodiversité dans les prairies

22 800 ha d'habitats (milieux)

ou d'habitat d'espèces animales de très grande valeur patrimoniale

→ Oiseaux (18), papillons (4), chauves-souris (3), amphibien (1), reptile (1), ...



« Richesse » biologique

Faible



Moyenne



Haute



Espèces caractéristiques

Prairies maigres de fauche



La berce



La centaurée



La marguerite



Le rhinanthé



La primevère

Prairies humides



Orchidées



La colchique



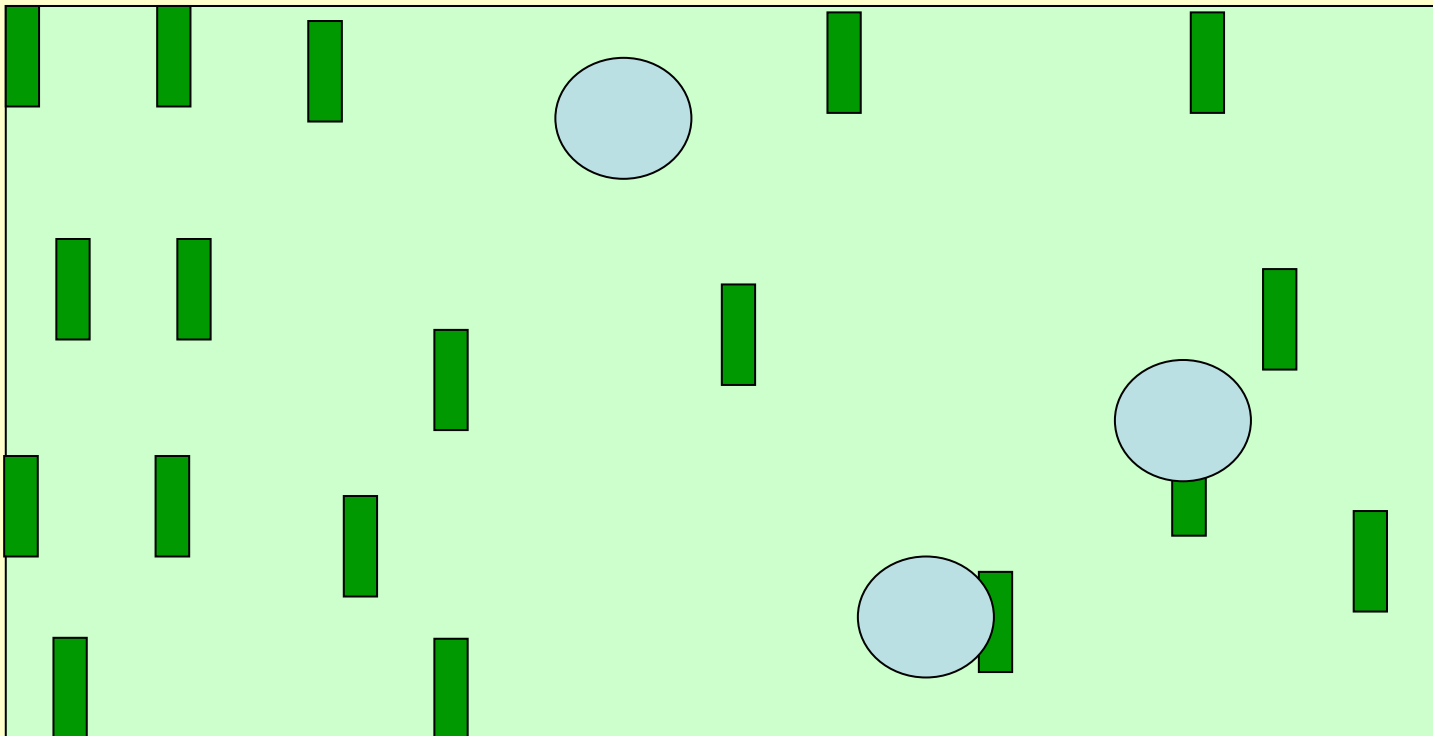
La reine des prés



La bistorte

Enjeux de biodiversité dans les prairies

Habitat d'espèces animales de très grande valeur patrimoniale





Le Grand Rhinolophe



Le Traquet tarier



La Pie-grièche écorcheur



Le Triton crêté

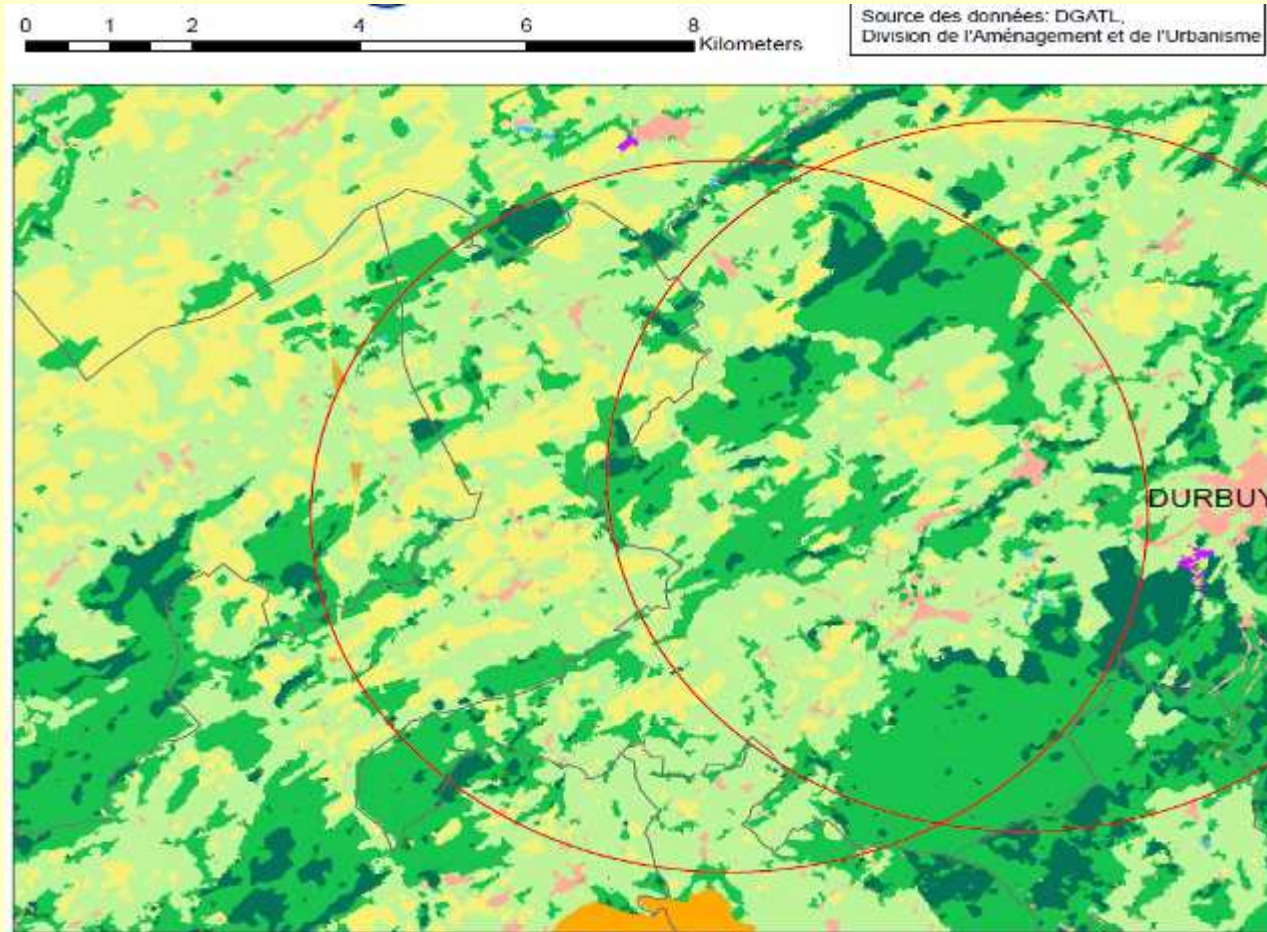


Le Cuivré de la bistorte

Le Grand Rhinolophe

Au total : 3 zones de prévention

5 000 ha



Interactions agricoles : sources d'insectes (diversité des prairies, mares) et réseau de haies (couloirs de dispersion vers les terrains de chasse)



© Roger Key/English Nature



le grand rhinolophe

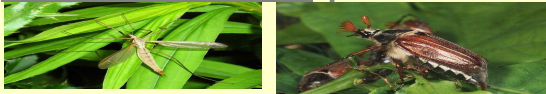
Foto & Copyright Klaus Bogon

Actions de conservation requises autour des colonies de reproduction de ces espèces

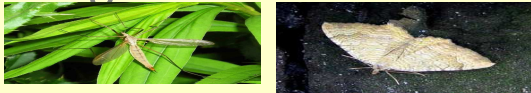
Maintien des haies,
vergers et arbres isolés



Maintien des prairies
permanentes pâturées



Maintien des prairies
maigres et/ou humides

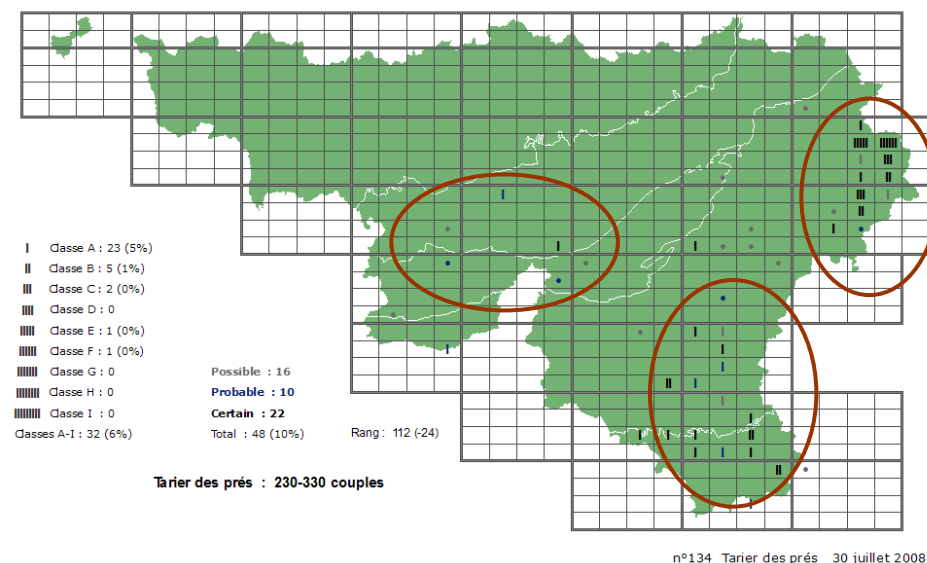


Stricte limitation des
insecticides et antiparasitaires



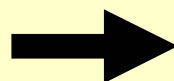
Bolus, ~~ivermectine~~!

Le tarier des prés



Niche au sol dans des prairies de fauche humides avec bosquets, ombellifères, piquets, ...
 Nourriture : insectes de grande taille.

Actions : **maintien du caractère herbager et ouvert** , fauchage très tardif avec
 larges bandes refuges ou pâturage extensif, ...



Zones sensibles
 'tarier' (1500 ha)

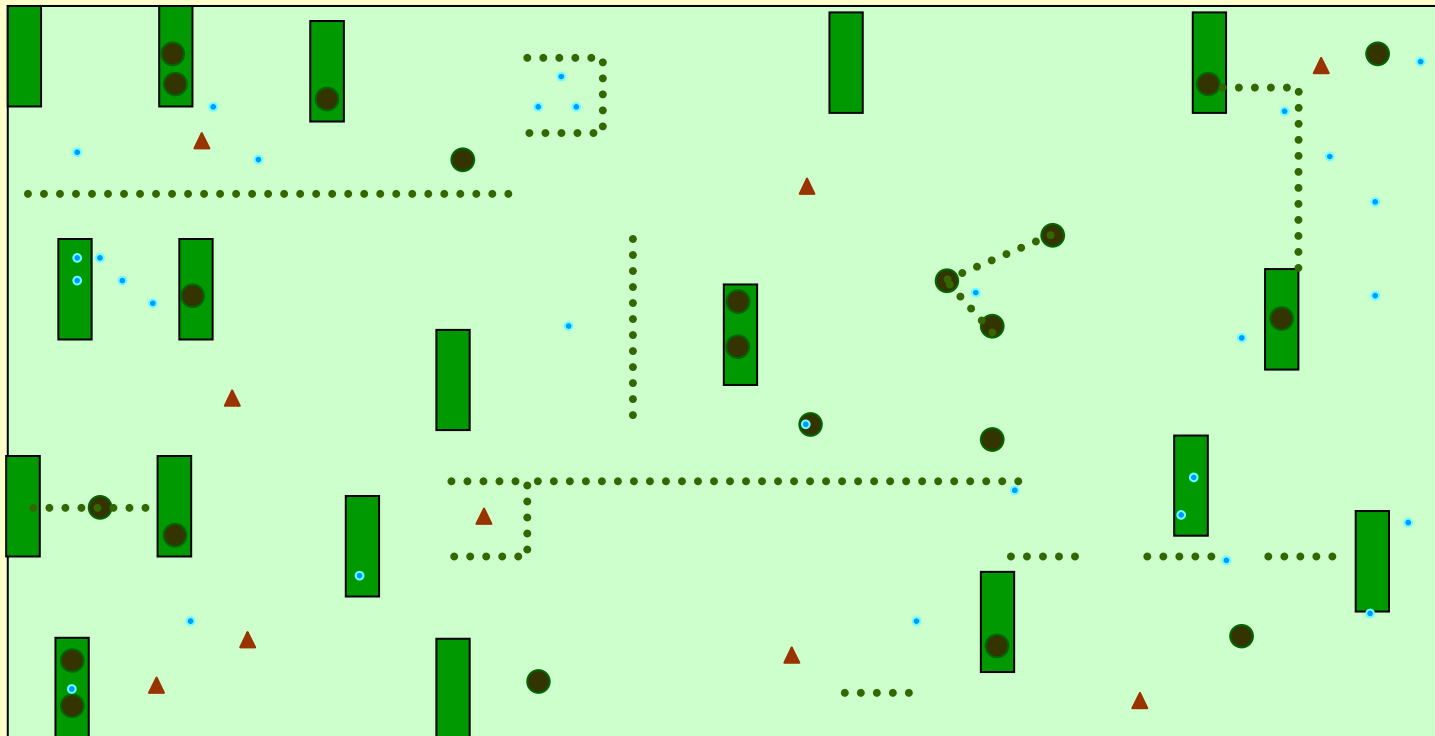


Les petits éléments du paysage et de la biodiversité

Haies (MAE) : 10 000 km

Arbres (MAE) : 120 000

Mares (MAE) : 3 000



Les petits éléments du paysage et de la biodiversité

- 7 000 mares en prairies, soit une par 50 ha
- Arbres fruitiers de haute-tige (donnée disponible: 1558 ha dans le pays de Herve) arbres largement matures partout, disparition programmée pour 2020
- (alignement de) saules têtards (2 511 arbres dans le PN de la Burdinale et de la Méhaigne en 1997). Presque tous largement matures et appelés à disparaître à une échéance assez rapide.

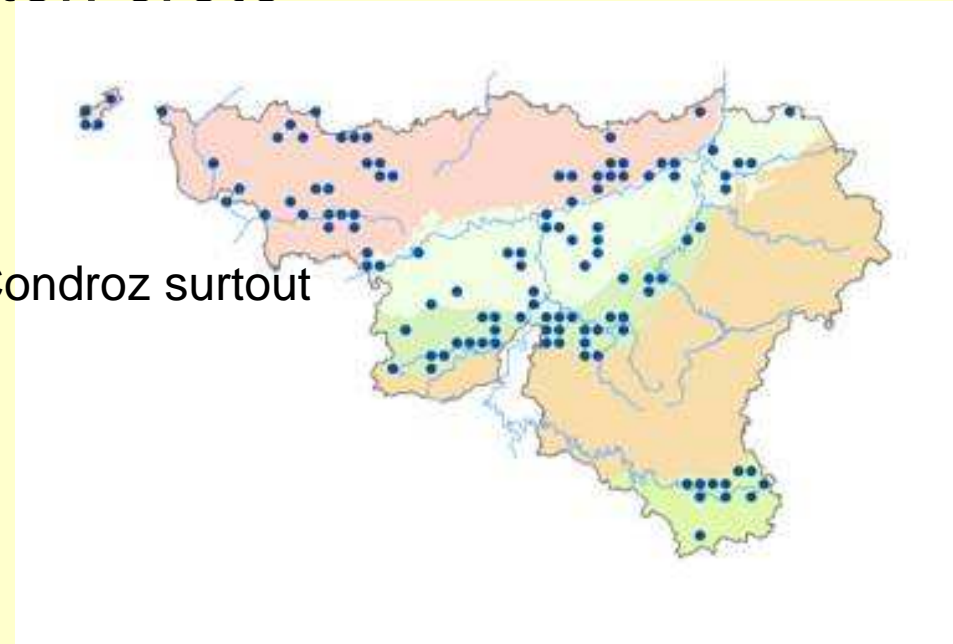




Le Triton crêté

Espèce « parapluie »

Devenu très localisé en Famenne et Condroz surtout



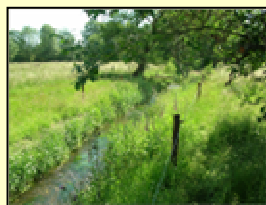
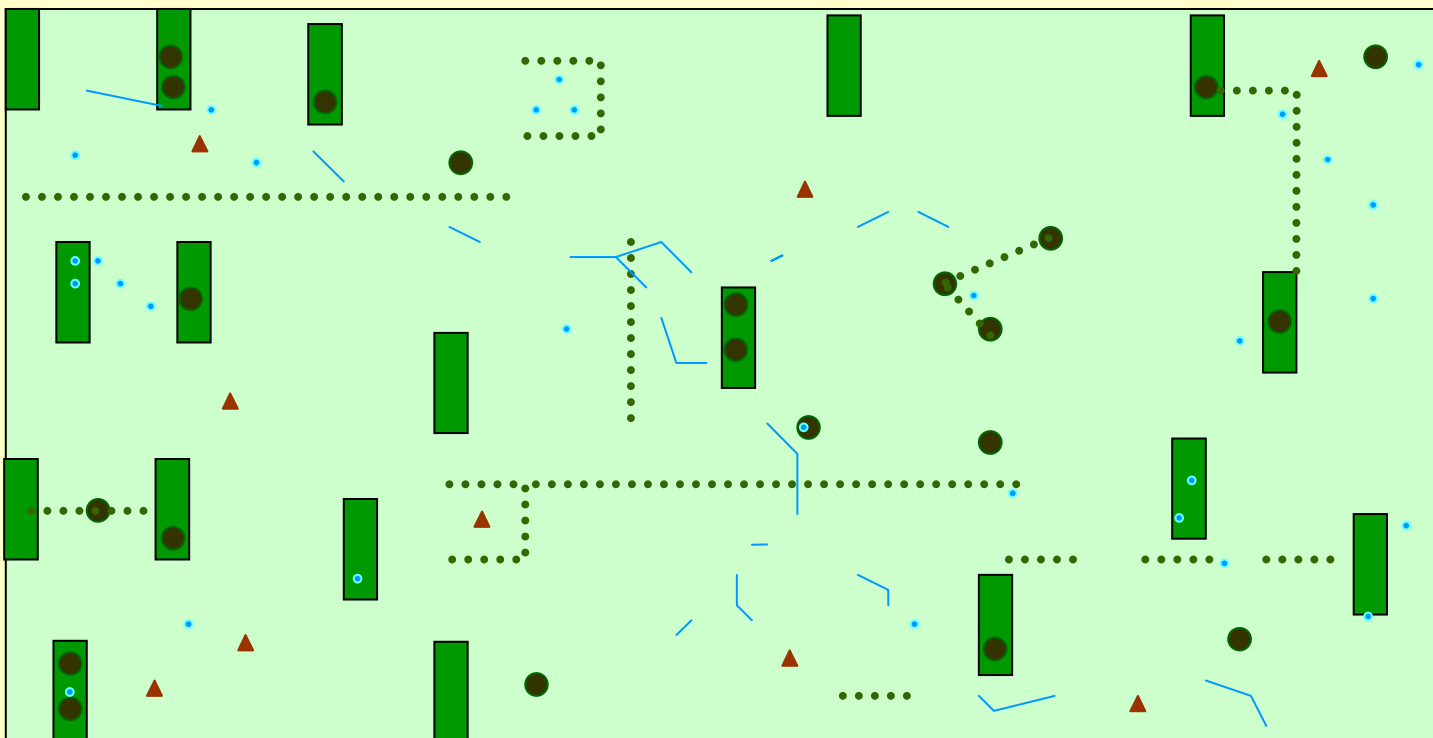
Habitat aquatique: mares assez grandes, ensoleillées, plutôt profondes, avec végétation aquatique

Domaine terrestre: prairies, haies, lisières, bosquets (400m autour de sa « mare » de reproduction)

→ Maintien des petits éléments naturels, exploitation peu intensive des prairies aux abords des mares à triton

Les fossés, les berges des cours d'eau et leurs abords

Berges protégées par une bande de prairie extensive (MAE) : 750 km (sur 10 500 km en RW)



Haies, alignement d'arbres



Ce réseau de haies est-il ok pour
PGE??? pour caser la PGE





Races anciennes dans les prairies

Mouton Roux ardennais, Mergelland, Ardennais tacheté, Entre-Sambre-et-Meuse

Bovin Bleu-blanc-mixte

Cheval de trait ardennais ou belge

Quelle opportunité ?

- Bcp de fermes ont compris l'enjeu de société ou l'opportunité financière

- MAE :

1 agriculteur / 2 en Wallonie

- 10 000 km de haies (2 500 000 €/an)
- 10 000 ha de prairies naturelles (2 500 000 €/an)
- 22 500 ha de faible charge en bétail (2 250 000 €/an)
- 3 000 ha de prairies de haute valeur biologique (1 350 000 €/an)
- 900 ha de bandes de prairie extensive en bord de cours d'eau ou de réserve naturelle (850 000 €/an)
- 120 000 arbres fruitiers ou têtards (300 000 €/an)
- 4 500 animaux de races locales menacées (150 000 €/an)
- 3 000 mares (150 000 €/an)

10 000 000 €/an

Merci de votre attention