



Evolution des modèles d'élevages de porcs dans les principaux pays producteurs de l'UE

Dr. Christine ROGUET

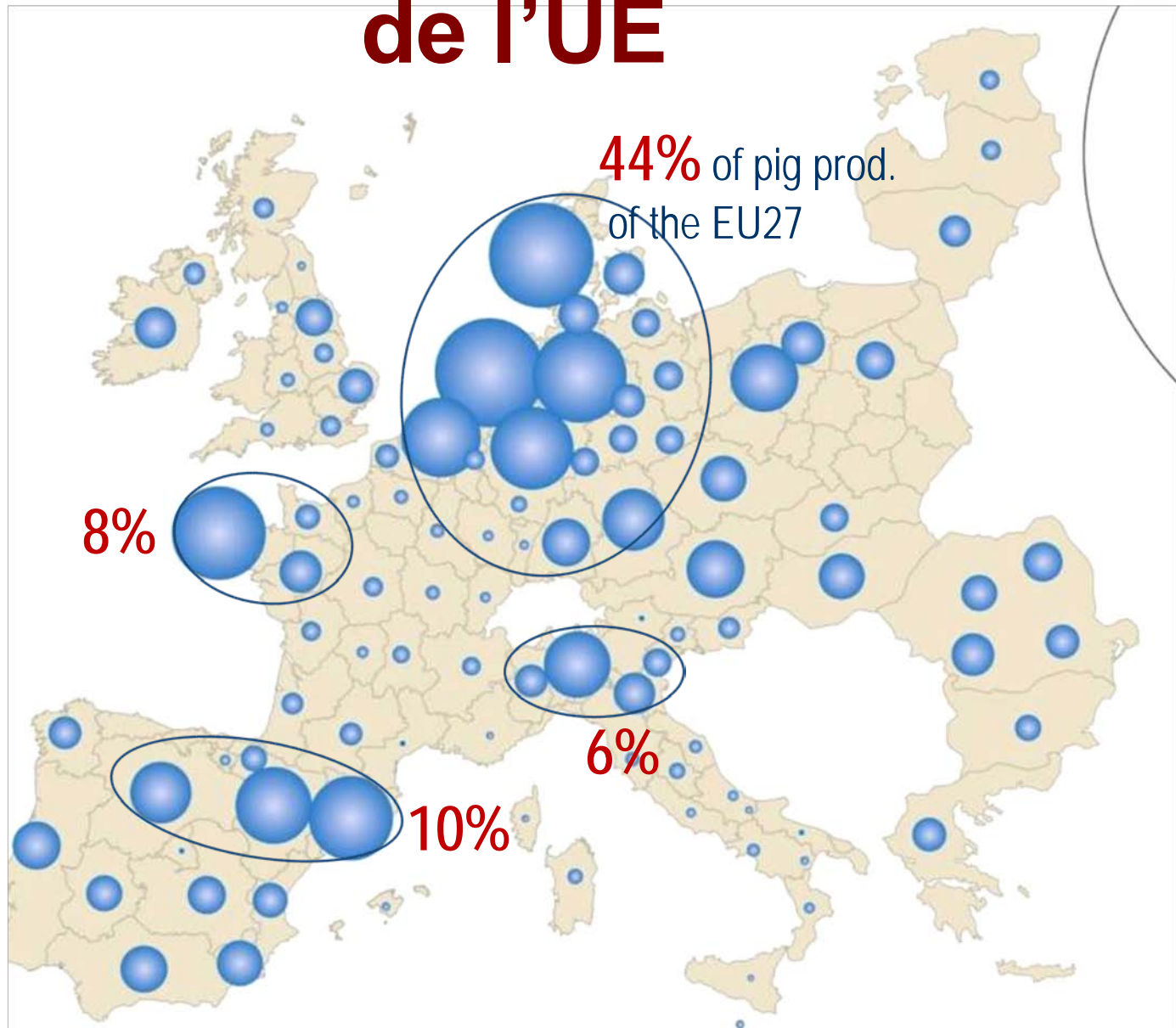
IFIP –Institut du porc, Pôle Economie

Plan de la présentation

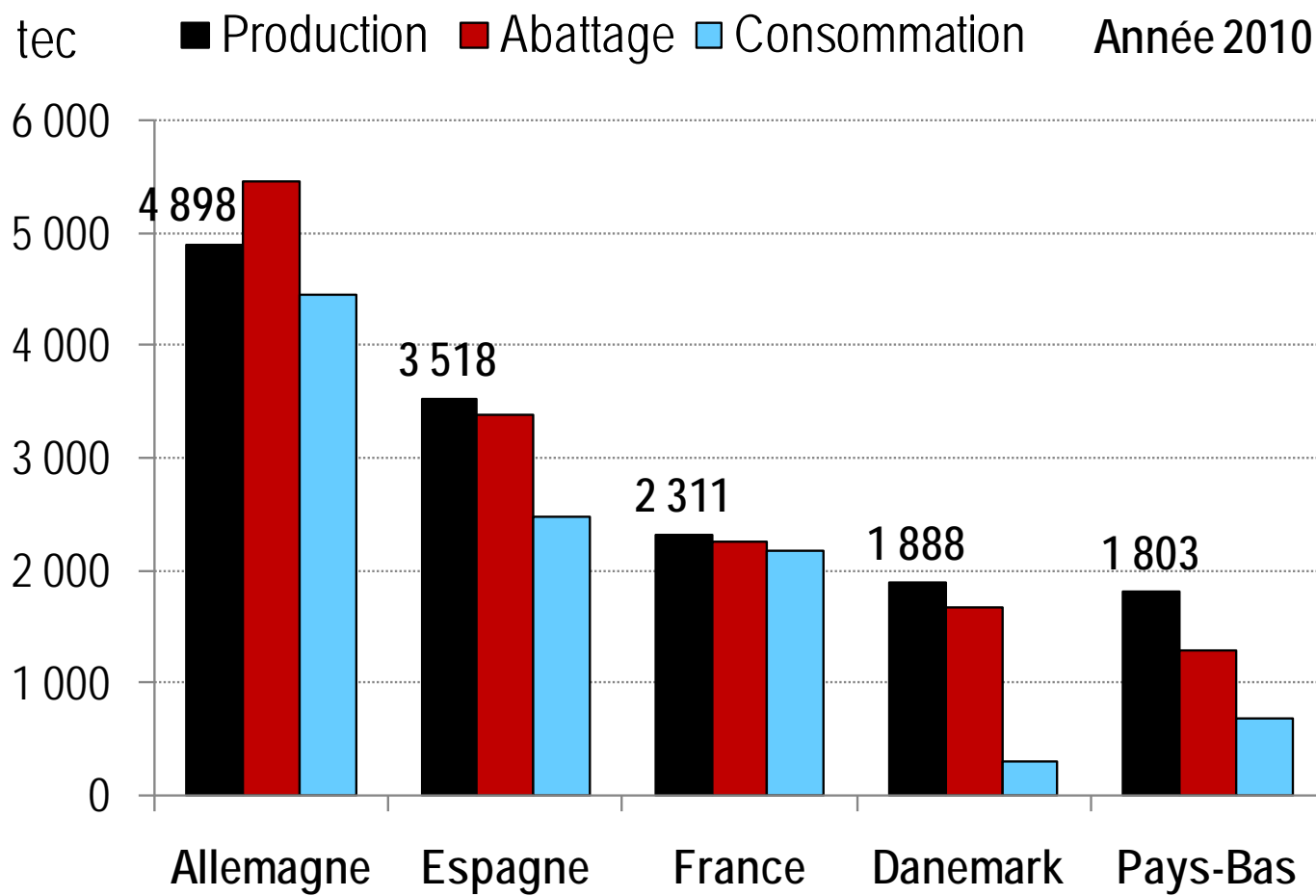


- Dynamique de la production et du commerce
- Nb de fermes, cheptel porcin, taille moyenne
- Allemagne, Pays-Bas et Danemark :
un bassin de production unique
- France
- Conclusion

Répartition du cheptel porcin de l'UE

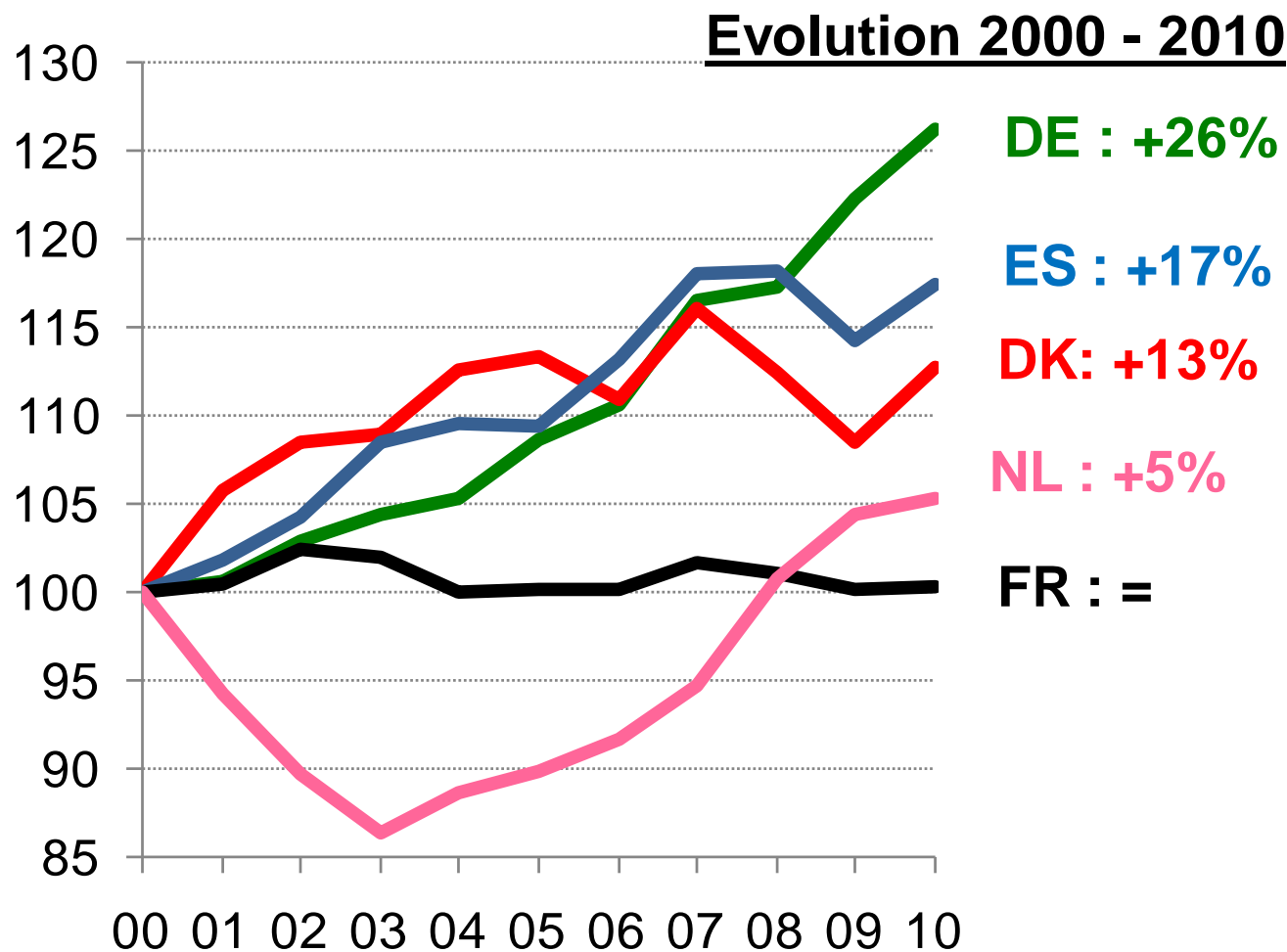


Principaux pays producteurs de porcs



Evolution de la production porcine

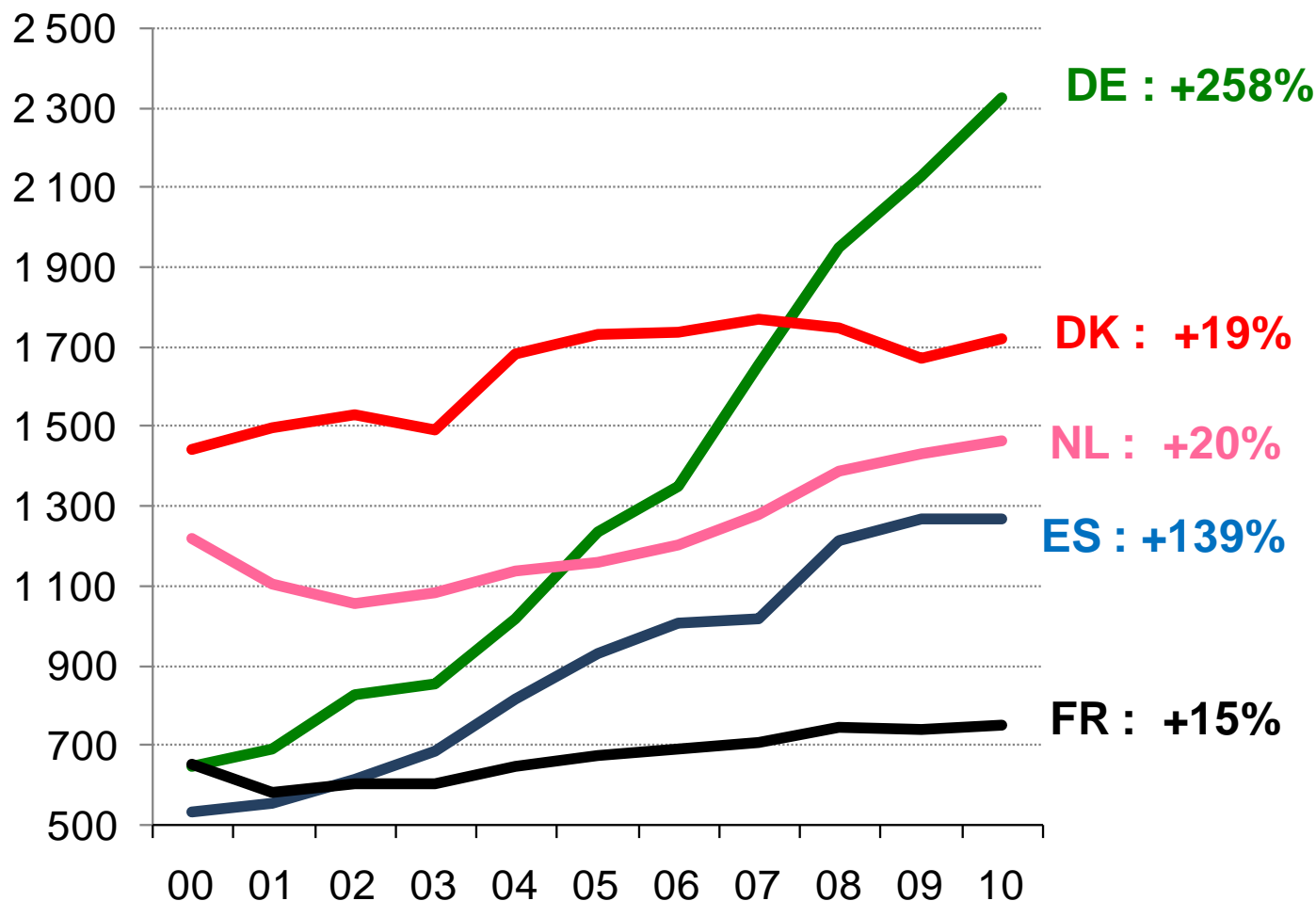
base 100 en 2000



Evolution de l'export (total)

Total export (tons equivalent carcass)

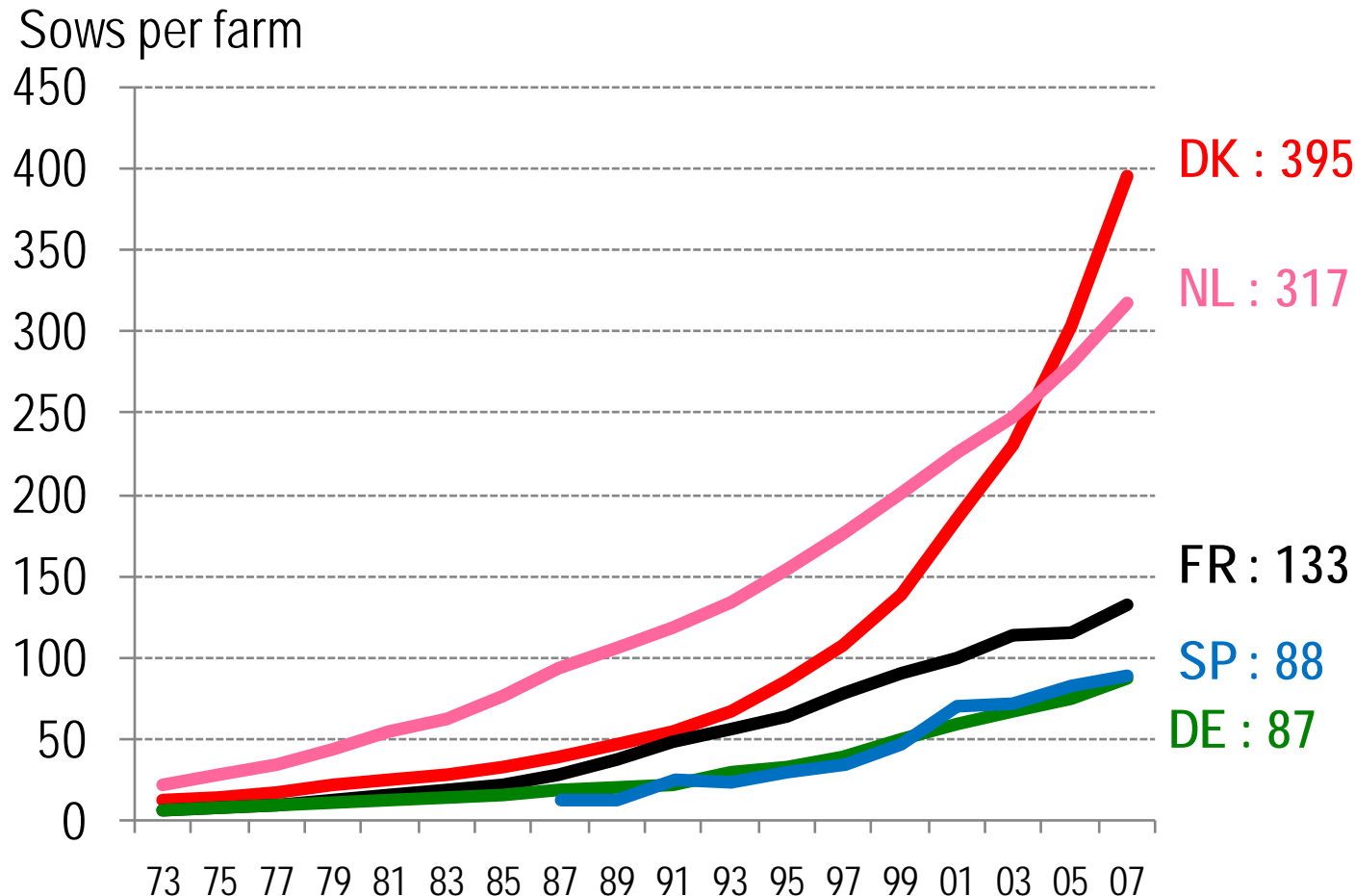
Evolution 2000-2010



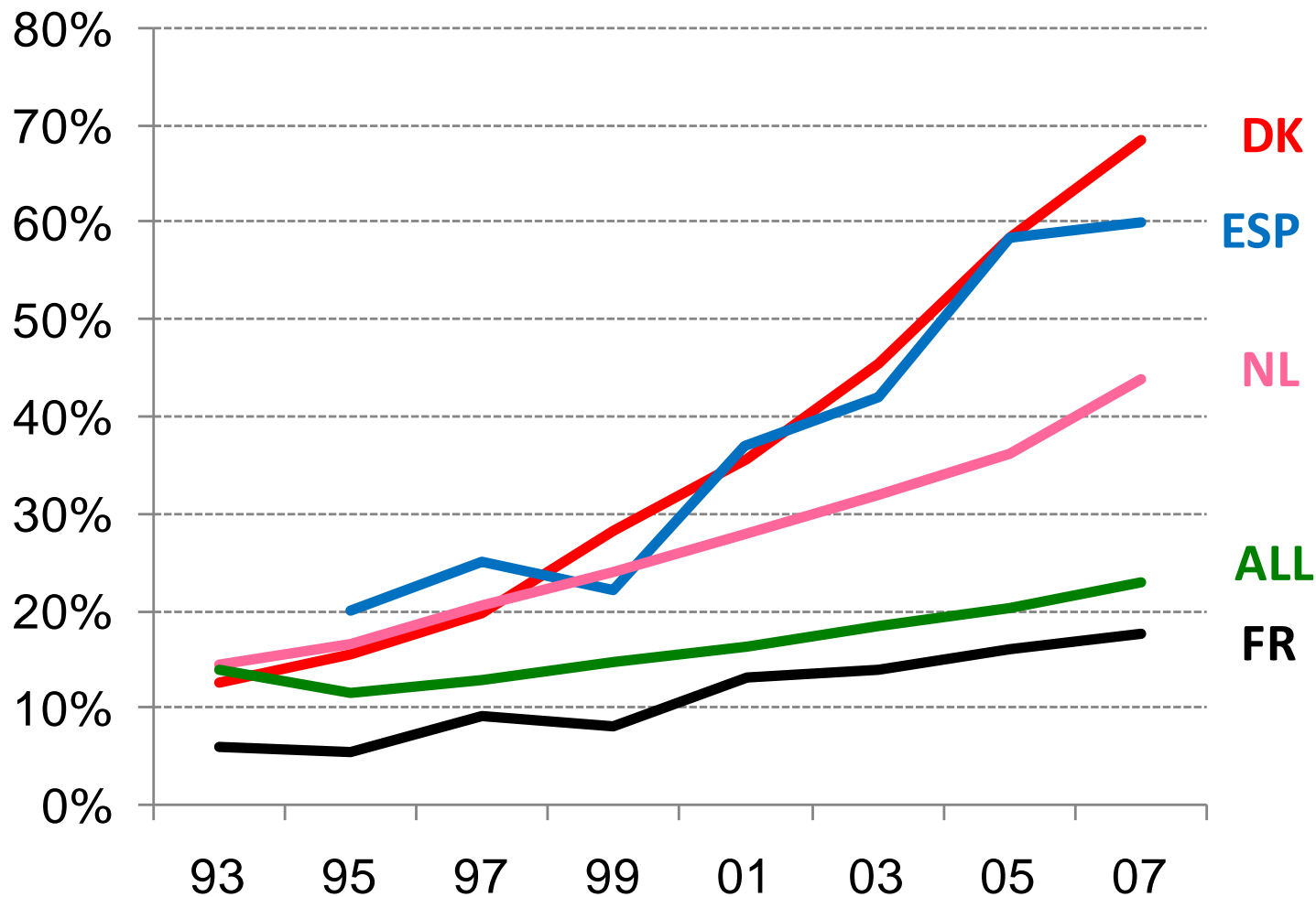
Nb de fermes et de porcs par pays

Année 2007	Porcs (total) X 1 000	Elevages porcins	Porcs / élevage	Truies X 1 000	Elevages avec truies	Truies / élevage
DE	27 125	80 453	337	2 498	28 706	87
ES	23 424	108 160	217	3 218	36 410	88
PL	18 512	<u>664 020</u>	28	1 815	<u>382 210</u>	5
FR	14 283	31 678	451	1 203	9 046	133
DK	13 724	7 213	1 903	1 409	<u>3 567</u>	395
NL	11 663	8 690	1 342	1 145	<u>3 610</u>	317

Evolution comparée de la taille moyenne des élevages de truies



Evolution de la part des truies dans des élevages de plus de 500 truies



Comparaison européenne des caractéristiques structurelles des fermes porcines

Année 2008

Sauf pour l'Espagne (2007)

	Élevages naisseurs-engraisseurs					Élevages naisseurs			
	FR	DK	ALL	ES*	NL	DK	ALL	ES*	NL
Truies productives	215	615	164	234	290	984	283	401	668
SAU (ha/ferme)	39	161	54	31	12	94	52	3	9
Part du foncier en fermage	82%	26%	63%	46%	24%	23%	68%	38%	49%
UA / ha SAU	12,2	4,9	4,9	10,0	55,7	9,1	3,7	89,9	59,6
UTA	2,28	3,67	1,90	2,01	1,98	4,75	2,05	2,00	2,68
UTF	1,50	1,14	1,51	1,47	1,37	1,14	1,35	1,22	1,55
Part de MO salariée	34%	69%	21%	27%	31%	76%	34%	39%	42%
Truies productives / UTA	94	168	86	116	146	207	138	201	250

Plan de la presentation



- Dynamique de la production et du commerce
- Nb de fermes, cheptel porcin, taille moyenne
- **Allemagne, Pays-Bas, Danemark :
un bassin de production unique**
- France
- Espagne
- Conclusion

Un bassin de production unique

■ Spécialisation régionale

- **Naissance** au Danemark et aux Pays-Bas
- **Engrais^t** et **abattage** en Allemagne NO

■ Facteurs de spécialisation



Naissance

Danemark, Pays-Bas

- ⇒ **Manque de terre** pour épandre, **prix** du foncier
- ⇒ Contraintes **environnementales**
- ⇒ Opposition sociale
- ⇒ **Savoir-faire** et préférences des éleveurs
- ⇒ **Débouchés** à proximité pour les porcelets
- ⇒ Manque de **rentabilité** de l'engraissement (prix du porc bas)

Engraissement

Allemagne

- ⇒ **Foncier** disponible : épandage, aliment
- ⇒ Temps disponible
- ⇒ **Approvisionnement** régulier de porcelets (quantité, qualité)
- ⇒ Compétitivité de l'**abattage-découpe** (bas coûts salariaux)
- ⇒ **Prix du porc** élevé
- ⇒ Zone importante de **consommation**

Flux de porcelets : impressionnant et croissant



■ **Export par NL et DK en 2010 : 18 Mio. porcs**

■ **Pays-Bas : 45% des 23 M de porcs produits**

□ **6.4 M porcelets** (51% vers DE) + **4.1 M charcutiers** (81% vers DE)

■ **Danemark : 29% des 28,5 M de porcs produits**

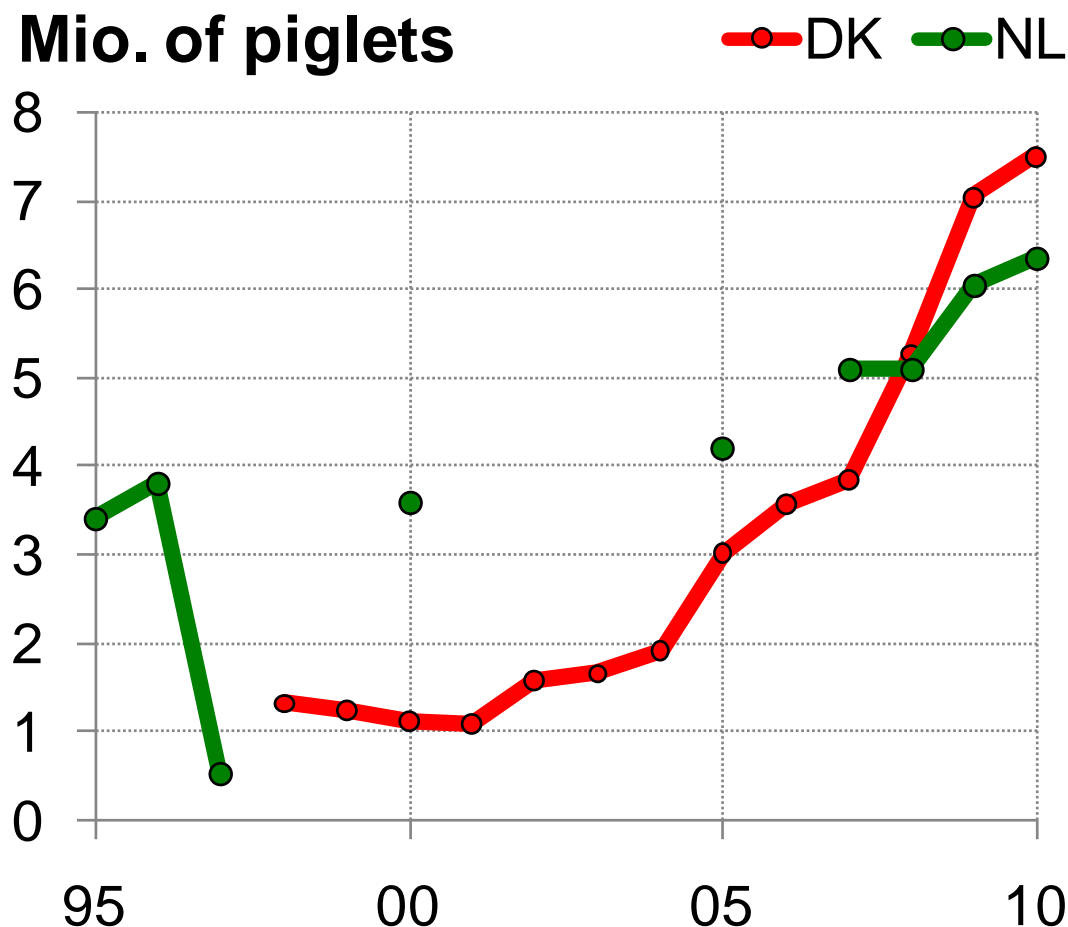
□ **7.5 M porcelets + 0.8 M charcutiers** (80% vers DE)

■ **Déficit en porcelets de DE = 10.5 M en 2011**

x 4.5 en 10 ans, comblé par DK (7 M) et NL (3 M)

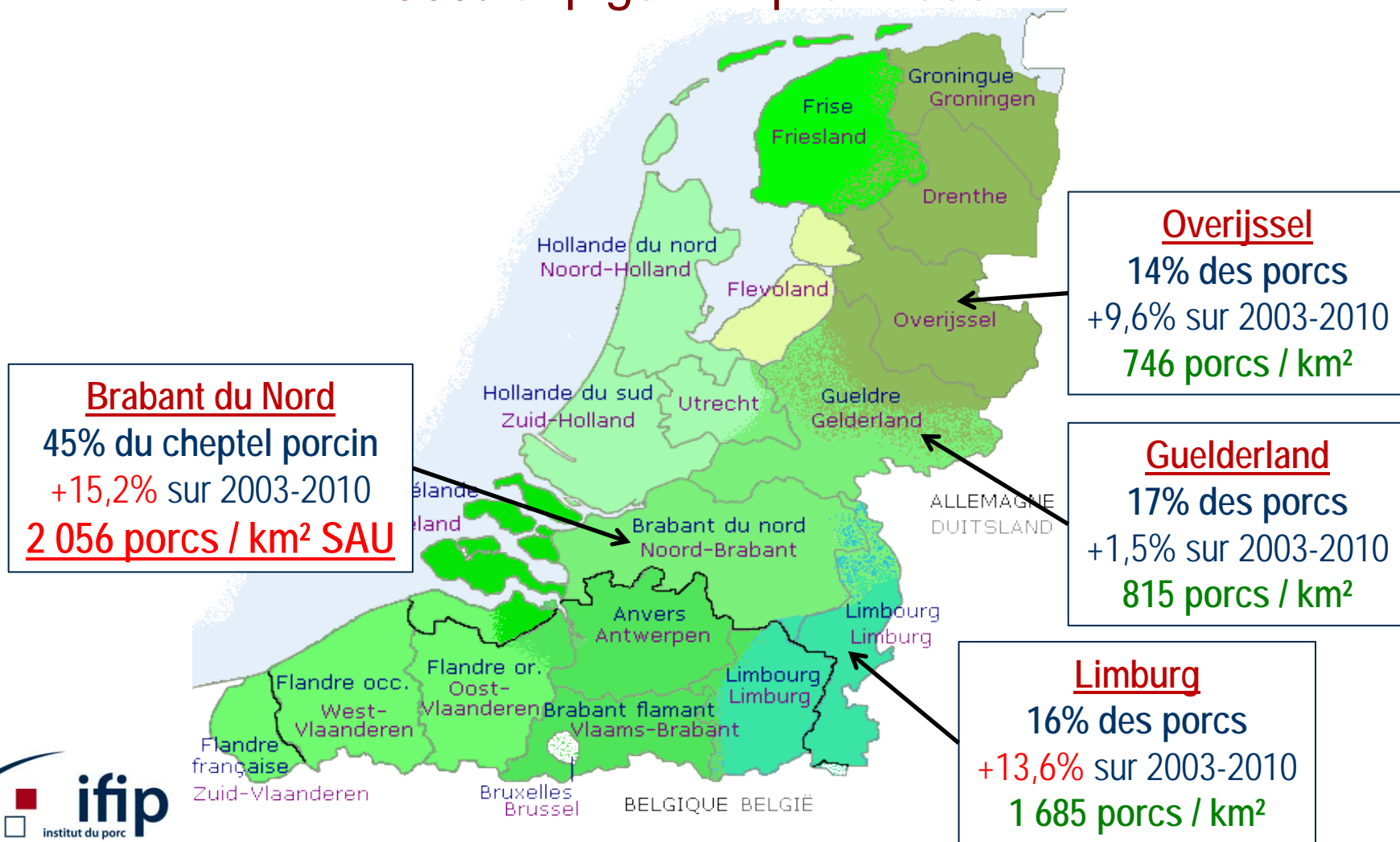
Prévision = **13 M porcelets en 2015**

Compétition sur le marché allemand du porcelet



Pays-Bas : concentration de la production dans le Sud Est du pays

90% of pigs in 4 provinces



Densité porcine par région en 2010

Region	Pays	Evol. 2000/ 2010 in %	Densité porcine (porcs/km ² SAU)
1 Pays-Bas Sud-Est	NL	-5	1 376
2 Danemark (Jutland)	DK	+12	552
3 Basse-Saxe	D	+11	320
6 Rhénanie du Nord Westphalie		+3	424
11 Bavière		-3	110
14 Bade-Württemberg		-7	145
4 Bretagne	F	+1	467
18 Pays-de-la-Loire		-2	74
5 Catalogne	SP	+10	615
8 Aragon		+51	230
12 Castille Léon		+11	67
13 Andalousie		-10	44
9 Gde Pologne (Wielkopolskie)	PL	-1	243

Danemark : répartition homogène des porcs

22% des porcs
575 porcs / km² SAU

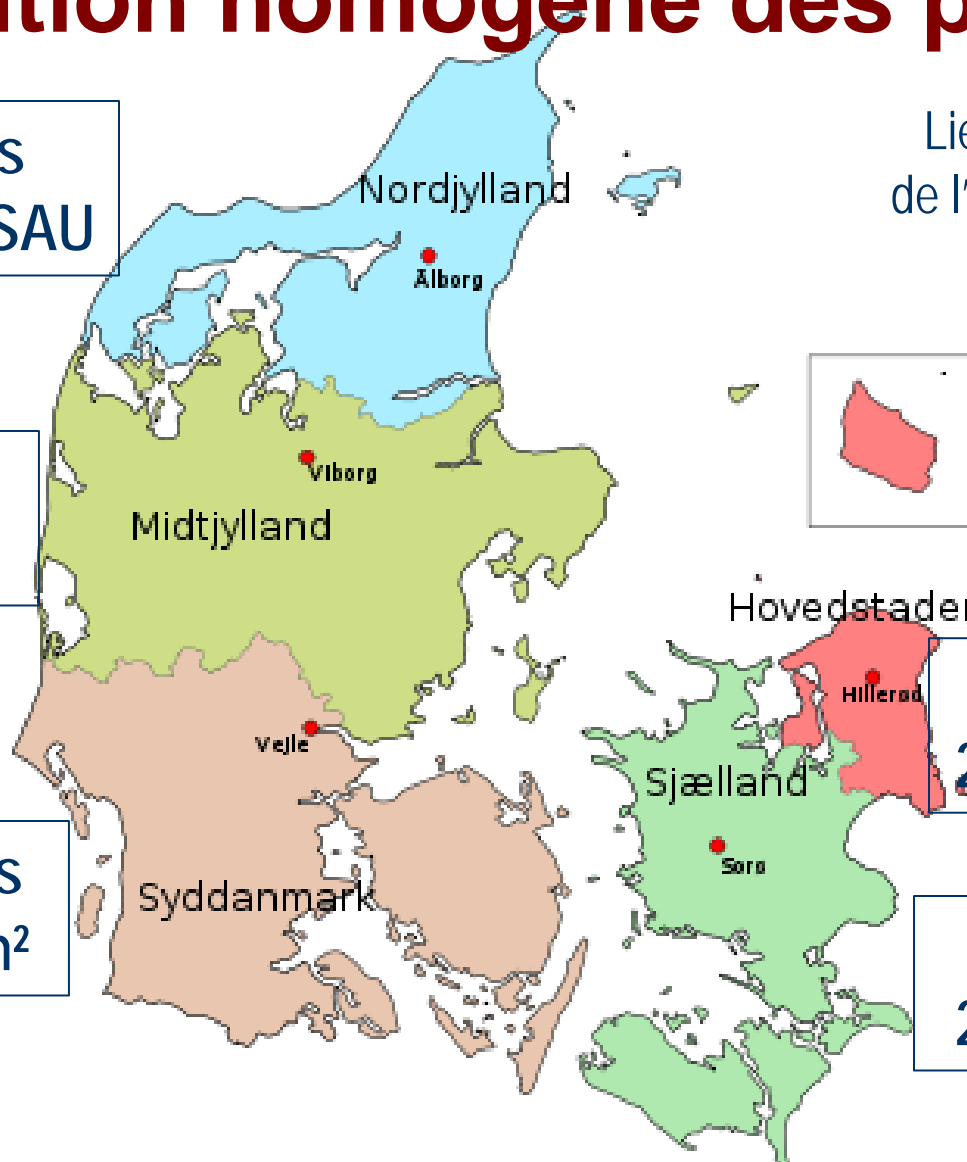
Lien obligatoire
de l'élevage au sol

36% des porcs
574 porcs / km²

29% des porcs
466 porcs / km²

2% des porcs
294 porcs / km²

11% des porcs
283 porcs / km²



Le choix des mégafermes

■ Constat

- *Les élevages de 1 000 ou 2 000 truies et plus aux Pays-Bas*
 - **> 1 000 truies :** 31% des truies dans 7% des élevages
 - **> 2 000 truies :** 13% des truies dans 1,7% des élevages
- *Part des truies dans les élevages de 500 truies et plus*

En %	DK	NL	ALL	FR
2009	68	57	26	19
2000	21	35	15	14

Motivations

Compétitivité : perf. techniques en lien avec spécialisation, économies d'échelle

Réponse à la demande des engraisseurs en grands lots de porcelets

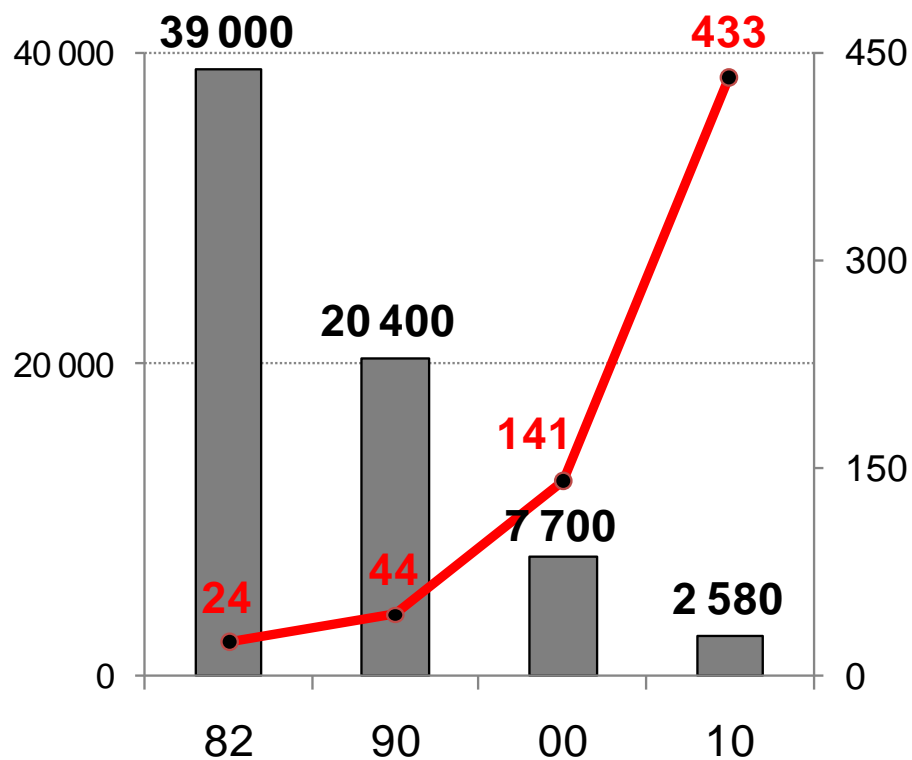
Efficacité du travail : coût du travail élevé, recours au salariat important

Concentration et agrandissement des élevages porcins

Vers 1000 élevages de 1000 truies ?

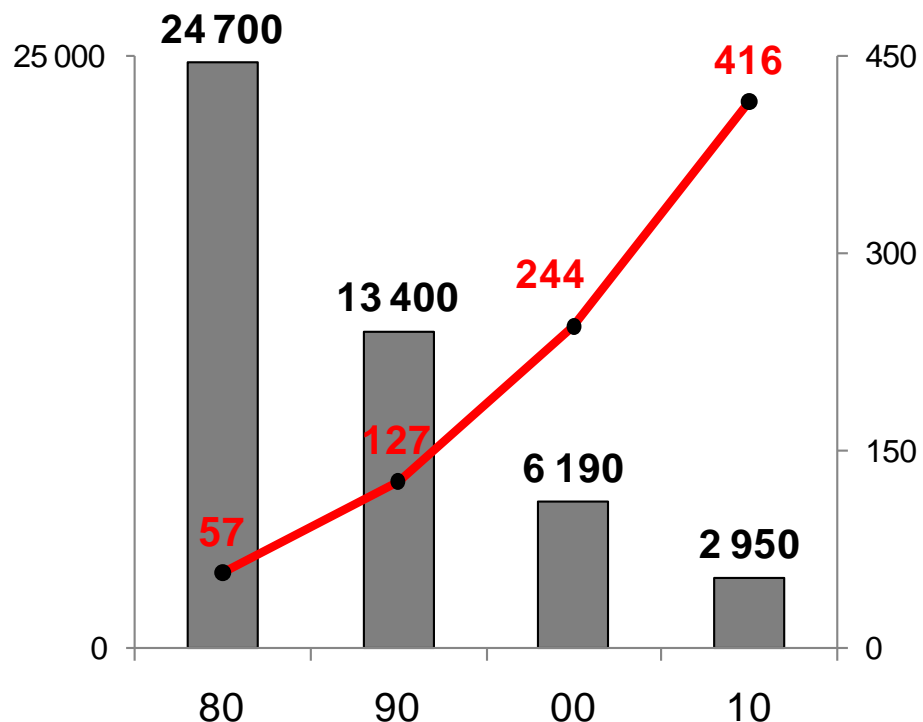
Denmark

Number of farms with sows Sows per farm



The Netherlands

Number of farms with sows Sows per farm

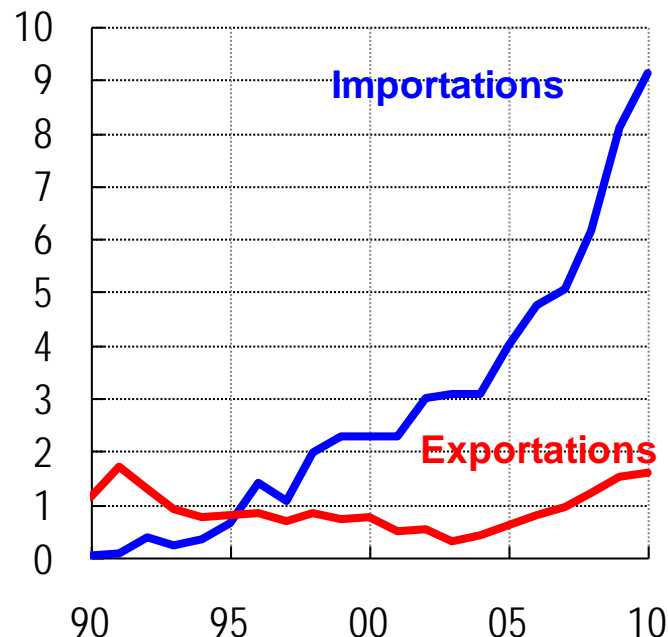


L'Allemagne, plaque tournante



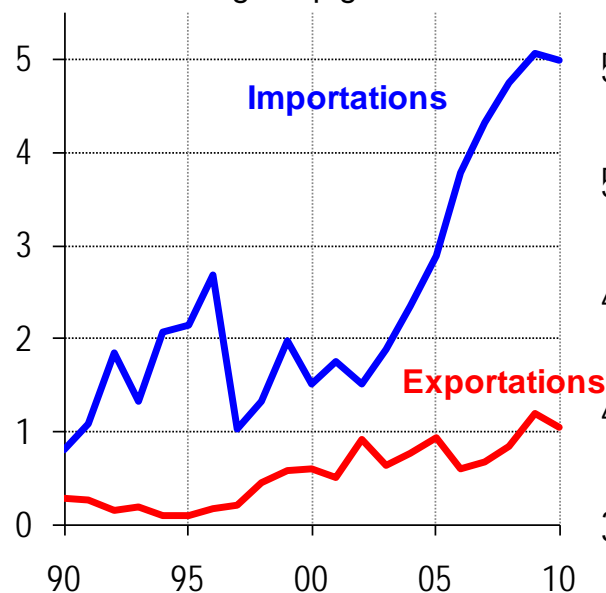
Porcelets

Millions of piglets

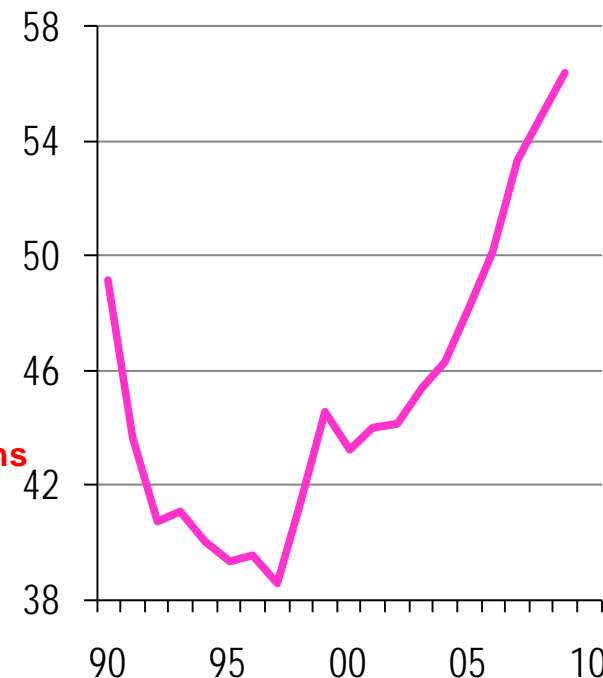


Porcs à l'engrais

Millions of slaughter pigs

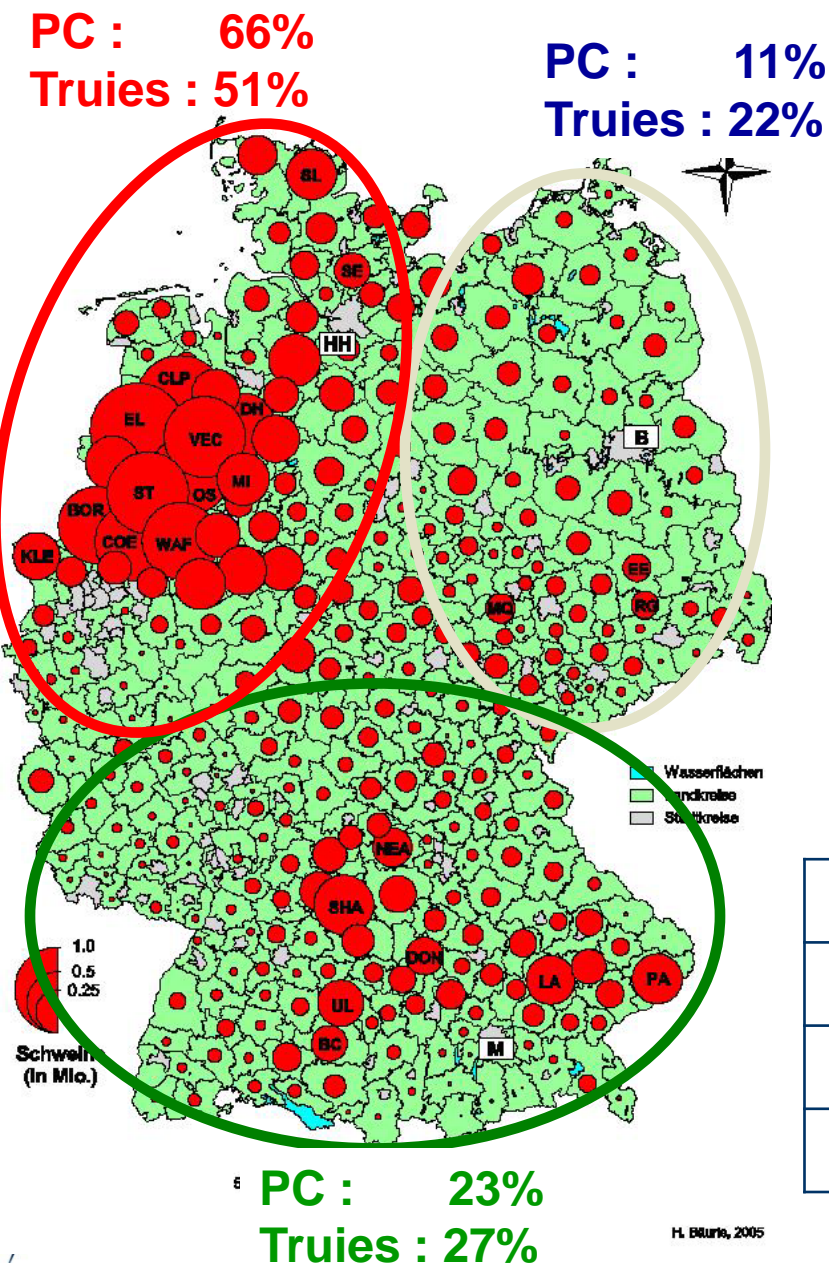


Abattages



Millions d'animaux	2004	2010	2010/2004
Production de porcelets	42	47	+11%
Production de porcs charcutiers	45	54	+21%
Nombre de porcs abattus	46	58	+26%

Concentration et spécialisation régionale



- Concentration de la prod. dans le NO de l'Allemagne
- Séparation du naissage et de l'engraissement
- Diversité régionale de modèles d'élevage porcin

Année 2007	Taille moyenne des fermes	
	<i>Porcs à l'engrais</i>	<i>Truies</i>
NO	560	170
Sud	150	90
Est	2 000	1 000
France	680	180

Source : IFIP d'après Eurostat et données nationales

Taille moyenne des projets d'atelier d'engraissement à Vechta (Basse-Saxe)

1996	410 places d'engraissement
2006	1.450 places d'engraissement
2008	3.000 places d'engraissement

→ Coefficient : x 7,3

Anticiper

Fédérer et accompagner



France

France : élevage naisseur-engraisseur de dimension familiale

■ France : équilibre entre naissage et engraissement

150 000 plts importés et 12 000 exportés sur 25 M de porcs produits

■ Elevages : 45% sont naisseurs-engraisseurs pour 90% des truies et 64% des porcs à l'engrais

■ 180-200 truies en moyenne. 82% des fermes ont moins de 200 T et détiennent la moitié du cheptel reproducteur du pays

Classe de taille	Elevages	Truies
< 100	49%	14%
100-199	33%	36%
200-499	15%	33%
500 et +	3%	17%



Conclusion - Discussion



Principes, Stratégie, Opportunités

■ Des principes admis par tous les acteurs

- Le porc est un **secteur économique stratégique** dont il faut défendre la **compétitivité** (30% de la PAF au DK, 13% en ALL, 11% aux NL, 5% en FR)
- La **compétition** est européenne voire mondiale : **produire au coût le plus bas**

■ Une stratégie offensive

- Maintenir voire **développer la production**
- **Restructurer** pour faire face aux challenges économiques et réglementaires
 - ⇒ **Sélection sévère des élevages les plus efficaces**, acceptée par la profession, mise en œuvre par les banques et les Pouvoirs Publics

■ Des opportunités et un bon « timing »

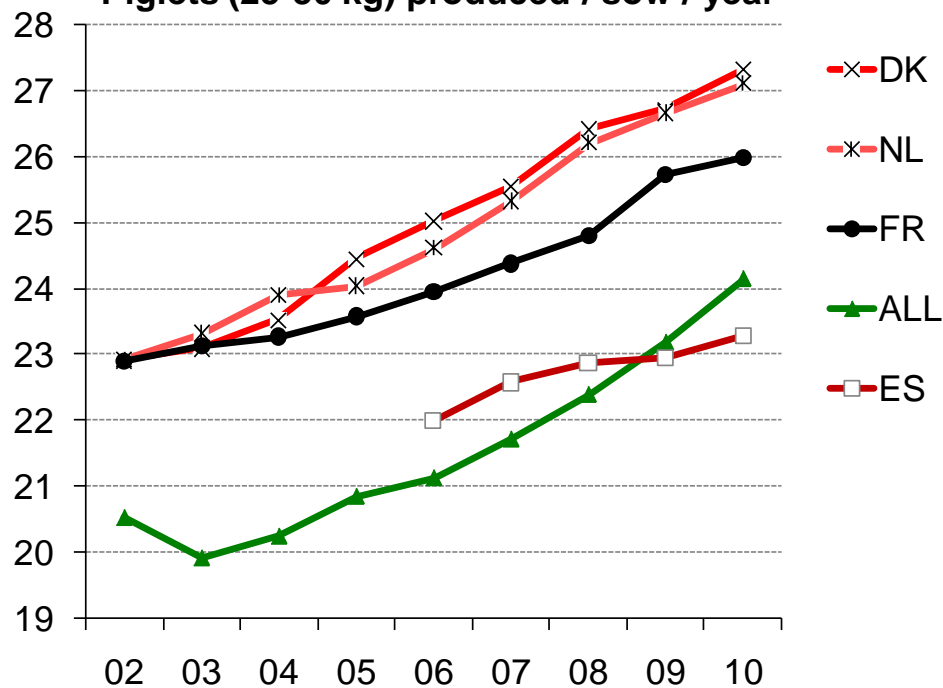
- Dvpt des capacités d'abattage et d'**engraissement** dans le NO de l'Allemagne
- Durcissement de la réglementation environnementale au DK et NL => **naissage**

BNE : succès de la stratégie

Croissance de la production, performance

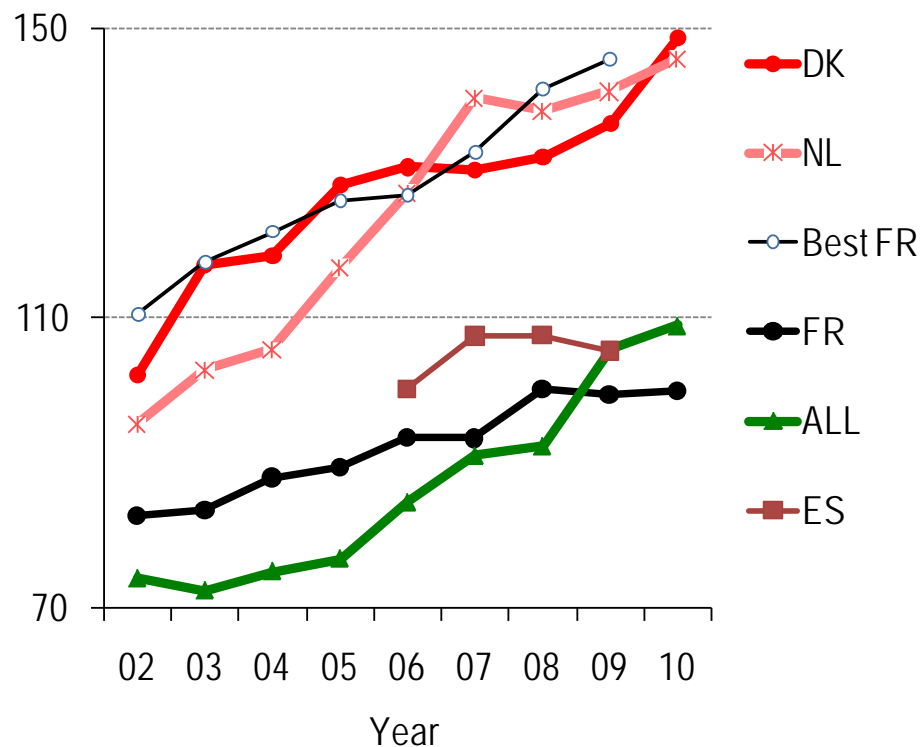
Productivité des truies

Piglets (25-30 kg) produced / sow / year



Productivité du travail

kg carcasse produced per hour of work



Stratégie risquée et épuisante aussi

■ Croissance et concentration

Impacts sur environnement et paysages, risques pour la santé animale et humaine

■ Pouvoirs Publics

- NL : Droits de porcs, Loi de restructuration spatiale
- DK : Lien au sol obligatoire
- DE : Loi sur le permis de construire en débat

■ Endettement au Danemark : poids, garantie

■ Modèle d'élevage controversé

■ Opposition citoyenne forte aux Pays-Bas et en Allemagne

- Santé et bien-être animal, santé humaine, environnement, paysage, modèle d'élevage (taille, industriel / familial),

■ Pouvoirs publics

- NL : plafonnent la taille d'élevage et organisent le débat avec la société
- DE : loi incendies, programme de travail sur le BEA

Nouvelle stratégie : spécifications des produits



- **Compétition féroce, course effrénée, sélection drastique**

- **Nouvelle orientation, pari sur**

la démarcation de l'image,
les **spécifications des produits (BEA, environnement)** vis-à-vis du standard



Beter Leven (One star) aux Pays-Bas (Vion)
*Milieu de vie enrichi, surface plus importante par porc,
castration interdite*



Aktion Tierwohl en Allemagne (Westfleisch)
*Conditions d'élevage, santé, alimentation et abreuvement,
durée et distance de transport*

Good farming practice au Danemark
Réduction antibiotiques et mortalité



Merci de votre attention !

christine.roguet@ifip.asso.fr

www.ifip.asso.fr