

FRAISIERS & PETITS FRUITS LIGNEUX

- 2012/04 - 16.05.2012 -

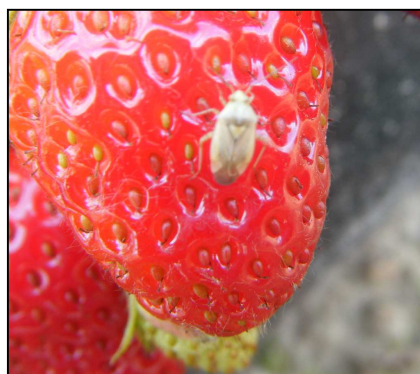
Avertissement concernant les punaises sur fraisier



Les observations réalisées le 14 mai chez un producteur de fraises à **Pellaine** font état de l'**activité généralisée des punaises sur fraisier**. Les insectes adultes ont été observés dans des cultures remontantes.



Stade larvaire



Insecte adulte

Description

Adulte : insecte mesurant 6 mm, de couleur verdâtre ornée d'un triangle jaune (cf. photo de droite).

Nymphe: 2 à 3 mm, de couleur verdâtre, c'est à ce stade que l'insecte cause les dégâts dans les cultures (cf. photo de gauche).

Biologie

Au début de l'été, les adultes migrent des adventices pour pondre dans les organes floraux du fraisier. Les œufs éclosent après 5 à 10 jours et les nymphes deviennent adulte après cinq stades nymphaux.

Dégâts

Les nymphes se nourrissent des akènes ou des tissus sous-jacents. Les akènes, vidés de leur contenu, avortent et cessent alors de produire l'hormone qui permet à la partie du réceptacle qui les entoure de se développer.

Plus la punaise se nourrit tôt du fruit, plus la gravité de l'attaque est grande. Lorsque les nymphes se nourrissent pendant le stade de la chute des pétales, les akènes s'agglutinent dans une partie du fruit, que ce soit à la pointe de celui-ci ou latéralement, entraînant une déformation caractéristique de la fraise. Celle-ci est plus légère lorsque la punaise s'alimente pendant le stade de la séparation des akènes.

Lutte

Il est conseillé aux producteurs de fraises qui ont constaté des dégâts précédemment, de traiter dès maintenant, en respectant les prescriptions d'usage.

Il faut choisir dans la liste ci-dessous un produit commercial autorisé pour la lutte contre les punaises en culture de fraisiers (source www.phytoweb.fgov.be, le 16/05/2012).

1) Produits agréés à base de lambda-cyhalothrine sur fraisiers contre les Punaises :

KARATE ZEON, NINJA

0,075 l/ha ; max 2 applications/an ; délai de 7 jours avant la récolte

2) Produits agréés à base de thiacloprid sur fraisiers contre les Punaises :

CALYPSO

0,25 l/ha ; max 2 applications/an ; délai de 3 jours avant la récolte

Cet avertissement est également consultable en ligne sur le site du CRA-W : <http://www.cra.wallonie.be> (Services, Avertissements phytosanitaires, Avis « Fraises et Petits fruits »).

Gembloux, le 15 mai 2012

J.Zini¹ & C.Fassotte²

1. **Groupeement des Fraisiéristes Wallons (GFW)**, Département Productions et filières, unité : Stratégies phytotechniques, chaussée de Charleroi 234, 5030 Gembloux (tél : 081/62 73 79 ; courriel : zini@cra.wallonie.be)

2. **Centre Wallon de Recherches agronomiques (CRA-W)**, Département Sciences du vivant, unité : Protection des plantes et écotoxicologie, chemin de Liroux 2, 5030 Gembloux (tél : 081/ 62 56 84; courriel : fassotte@cra.wallonie.be).