

Transparence des prix dans la filière alimentaire

11^{ème} JOURNEE PROFESSIONNELLE
des productions porcines et avicoles

Gembloux
30 novembre 2011
Peter Van Herreweghe
SPF Economie

Agenda

1. Observatoire des prix : historique & analyses
2. Transparence des prix dans la filière alimentaire
3. Focus sur la filière porcine

Agenda

1. Observatoire des prix : historique & analyses
2. Transparence des prix dans la filière alimentaire
3. Focus sur la filière porcine

L'observatoire des prix : origine

- Très forte hausse des prix dans la seconde moitié de 2007 et la première moitié de 2008 : pic de presque 6 % en juillet 2008
- Besoin d'informations rapides sur l'évolution et la transmission des prix en Belgique par rapport aux pays voisins (Allemagne, France et Pays-Bas)
- Accord gouvernemental fédéral du 18/3/2008

Lignes directrices de la loi sur l'observation et l'analyse des prix

1. L'observation et l'analyse des prix sont confiées au SPF Economie au sein de l'ICN
2. Approbation du conseil d'administration
3. Validation par un comité scientifique
4. Tâches (cahier des charges de l'ICN: nature, timing et communication des études)
 - Rapport annuel
 - Rapports trimestriels
 - Analyses ponctuelles à la demande du gouvernement (Ministres en charge de l'Economie, de l'Energie, des PME et des classes moyennes)

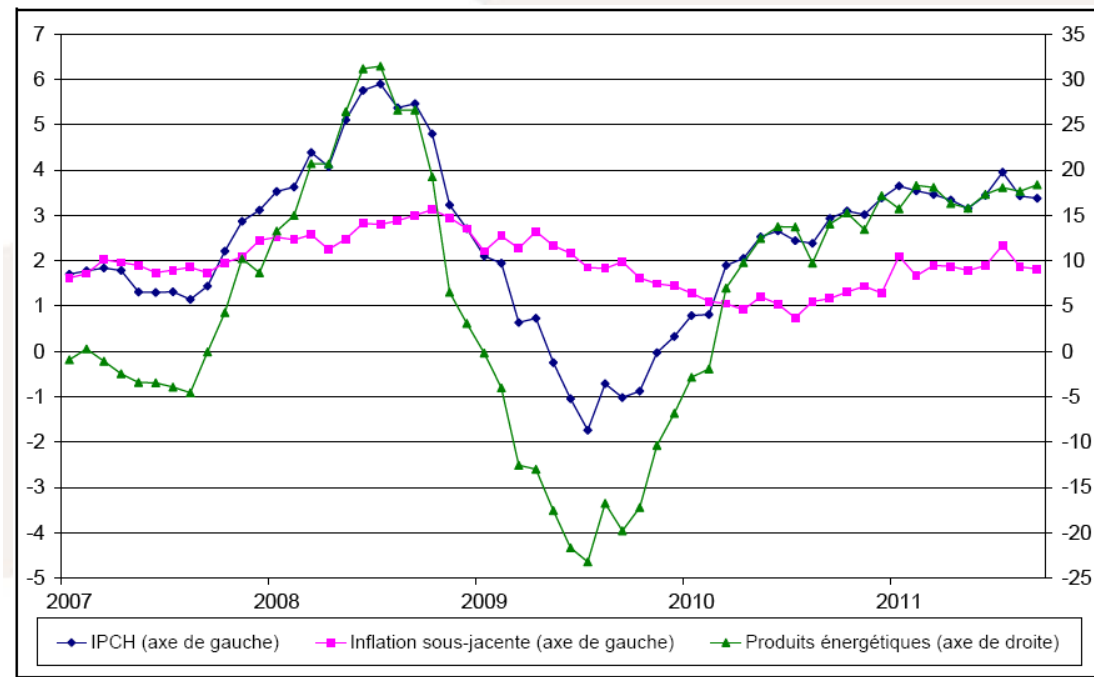
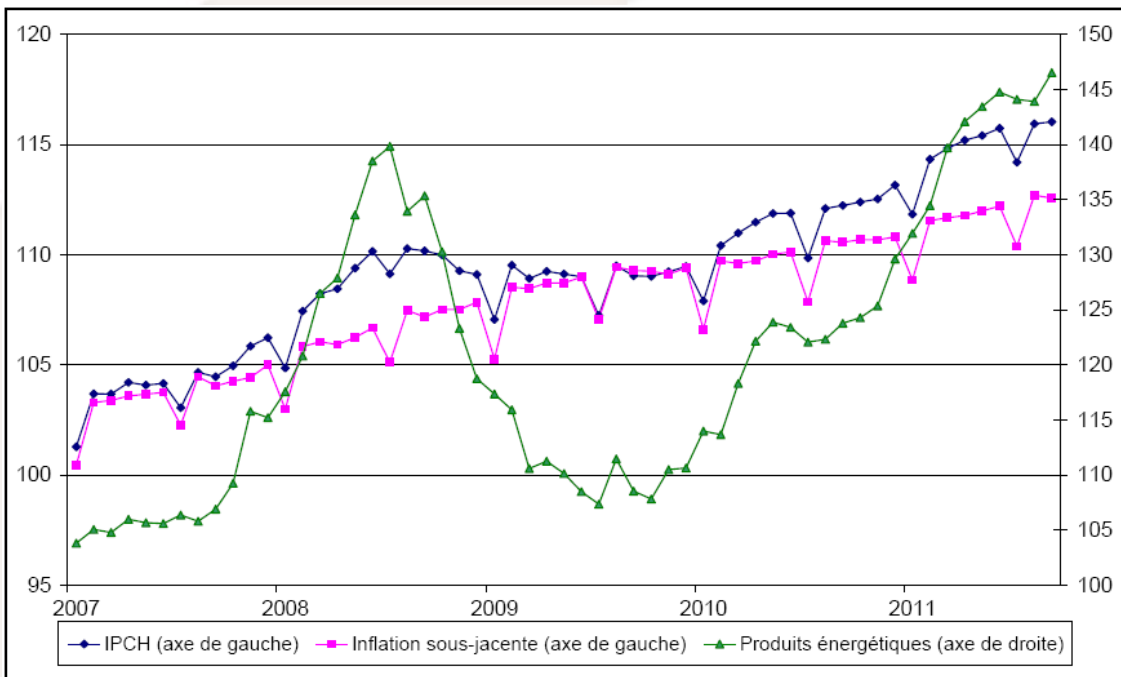
Compétences de l'ICN

- A. Comptes nationaux
 - B. Comptes régionaux
 - C. Comptes des administrations publiques
 - D. Statistiques du commerce extérieur
 - E. Prévisions économiques
 - F. Tableaux des entrées et des sorties
 - G. Analyse et observation des prix
 - H. Statistiques de base
- BNB
- Bureau fédéral du Plan
- SPF Economie
- DGSIE (SPF Economie)

Evolution récente de l'IPCH, de l'inflation sous-jacente et des prix des produits énergétiques

(Indice 2005 =100)

(Variation en %, t/t-1)



Source : CE, SPF Economie, DGSIE

Indice des prix à la consommation harmonisé pour la Belgique

(Variation en % par rapport à la période correspondante de l'année précédente)

		Total	Produits énergétiques	Services	Produits alimentaires transformés	Produits alimentaires non transformés ^a	Biens industriels non énergétiques	p.m. Inflation sous-jacente ^b	p.m. Indice santé ^c
2008		4,5	19,8	2,3	7,8	2,8	1,3	2,7	4,2
2009		0,0	-14,0	2,6	1,7	0,4	1,4	2,0	0,6
2010		2,3	10,0	1,4	1,0	3,5	0,8	1,1	1,6
2010	III	2,6	12,5	1,2	1,3	5,0	0,5	1,0	2,3
	IV	3,2	15,3	1,7	1,7	4,8	0,7	1,4	2,5
2011	I	3,5	17,4	2,5	2,3	0,7	0,8	1,9	2,8
	II	3,3	16,5	2,3	3,0	-0,1	0,7	1,8	3,0
	III	3,6	18,0	2,0	3,5	-0,4	1,2	2,0	3,1
	III (sans l'effet des soldes) ^d	3,5	18,0	2,0	3,5	-0,4	0,9	1,9	3,1
2011 - III	Juil	4,0	18,0	2,0	3,4	0,7	1,9	2,3	3,3
	Août	3,4	17,6	2,0	3,5	-0,4	0,9	1,9	3,1
	Sep	3,4	18,4	1,9	3,5	-1,5	0,9	1,8	3,0
Poids 2011 (en ‰)		1000,0	110,2	385,8	135,6	83,1	285,3	806,7	924,8

Source: CE, SPF Economie, DGSIE

a Fruits, légumes, viandes et poissons.

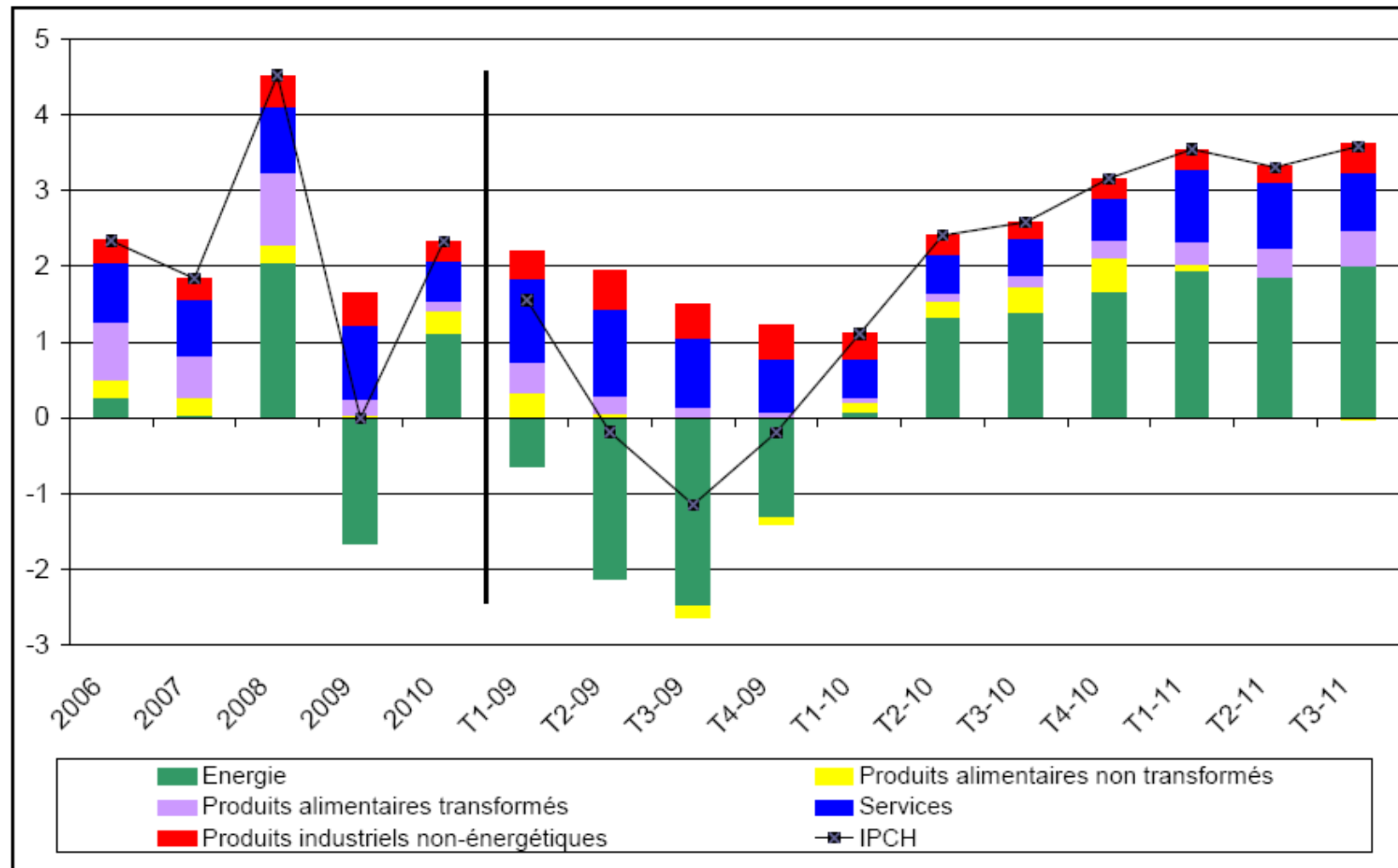
b Mesuré par l'IPCH, hors produits alimentaires non-transformés et produits énergétiques.

c Indice national des prix à la consommation, hors tabac, boissons alcoolisées, essence et diesel.

d Ajouté vu l'effet des soldes en juillet 2011

Contribution à l'inflation

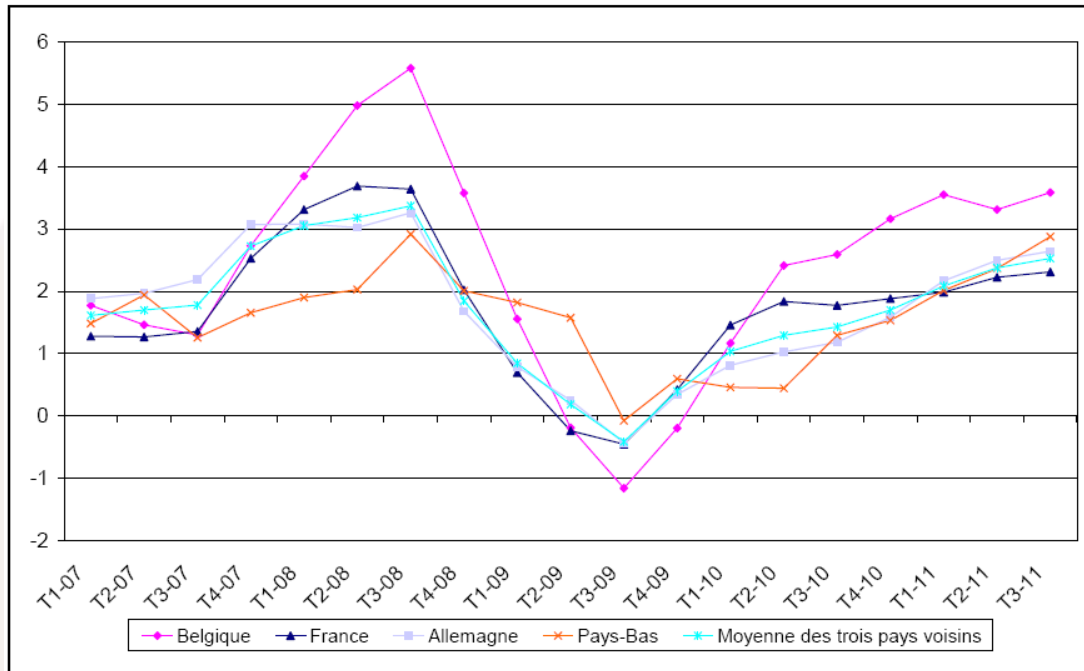
(En point de pourcentage, moyennes trimestrielles et annuelles)



Source : CE, SPF Economie, DGSIE

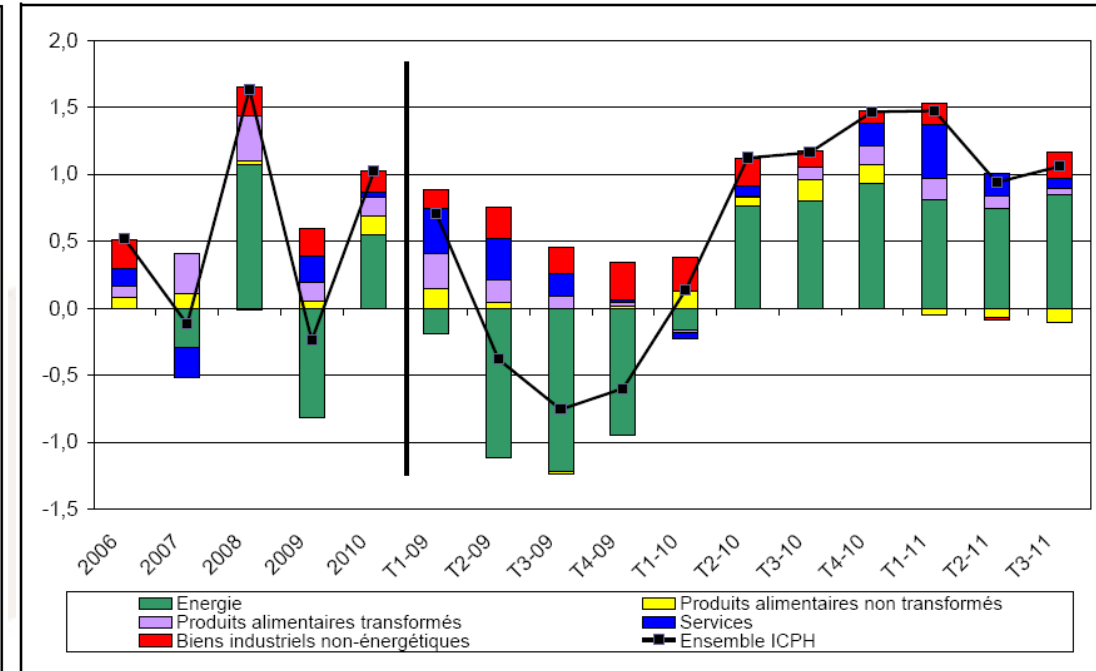
Evolution trimestrielle de l'inflation totale en Belgique et dans les pays voisins principaux

(Variation en %, t/t-1)



Contribution de chaque composante de l'ICPH à l'écart d'inflation entre la Belgique et les pays voisins

(en point de pourcentage)

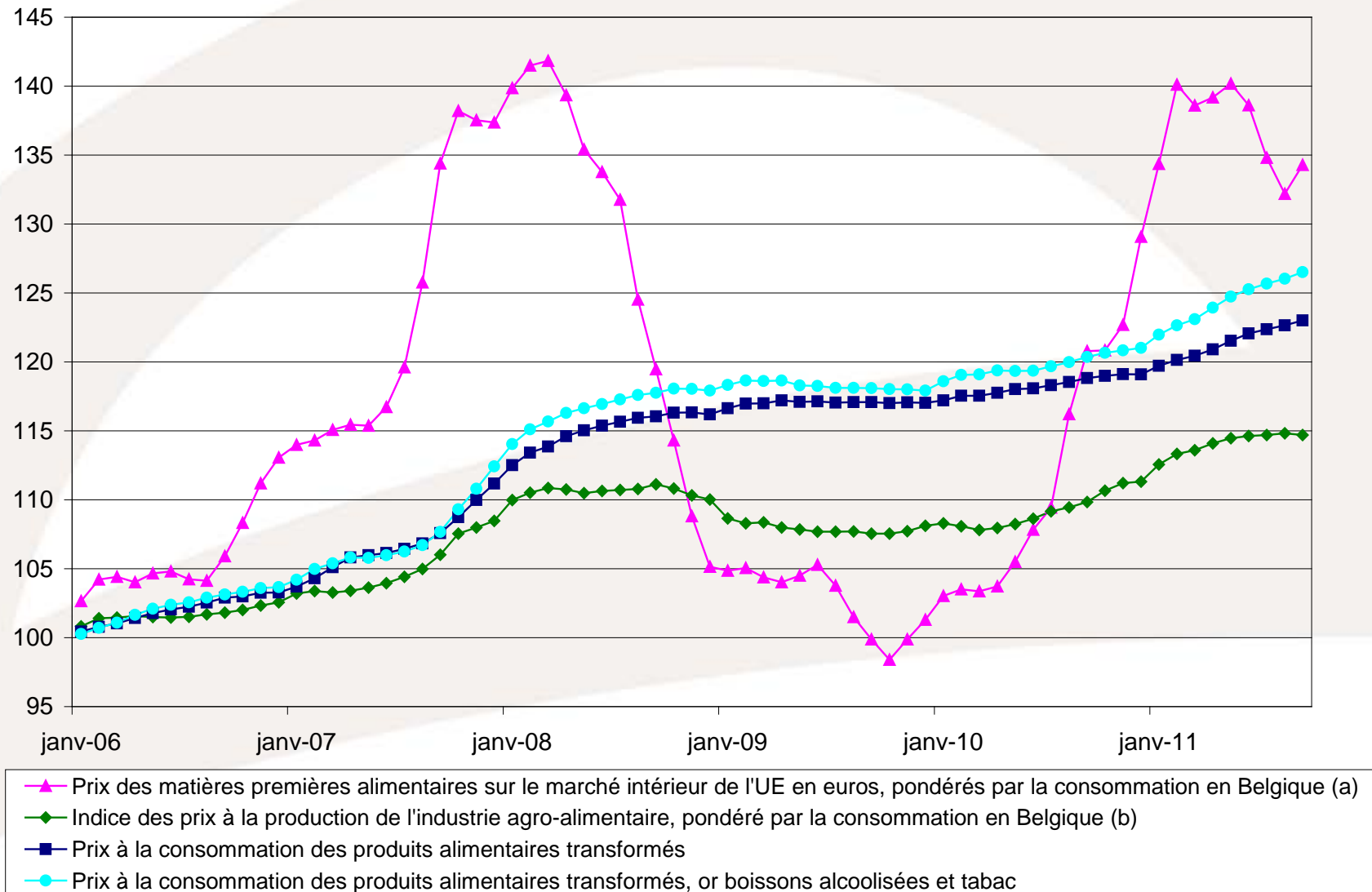


Source : CE, SPF Economie

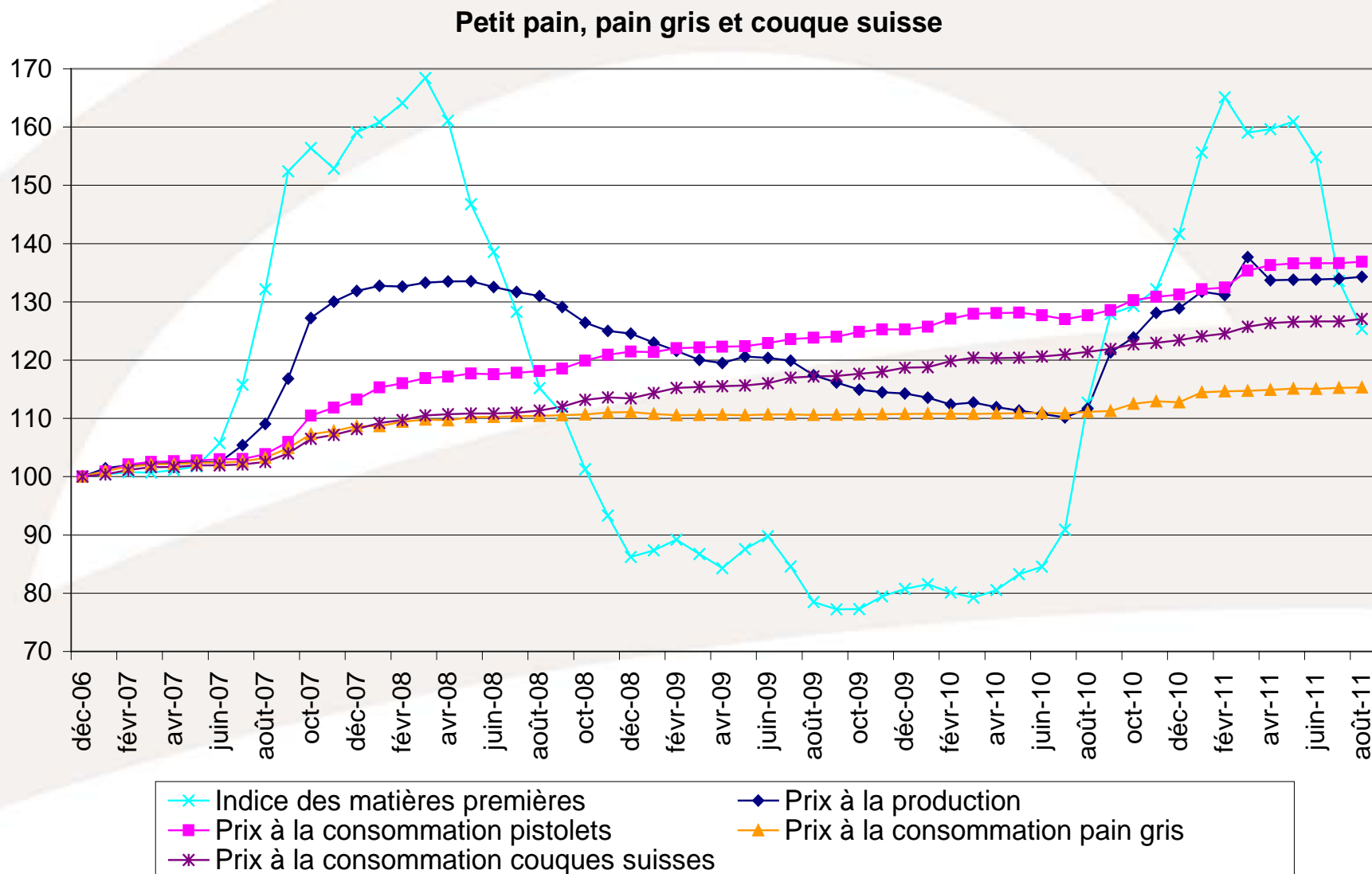
Agenda

1. Observatoire des prix : historique & analyses
2. **Transparance des prix dans la filière alimentaire**
3. Focus sur la filière porcine

Evolution des prix dans la filière alimentaire (Indice 2005=100)



Evolution des prix dans les filières petit pain, pain gris et couque suisse (Indice décembre 2006=100)



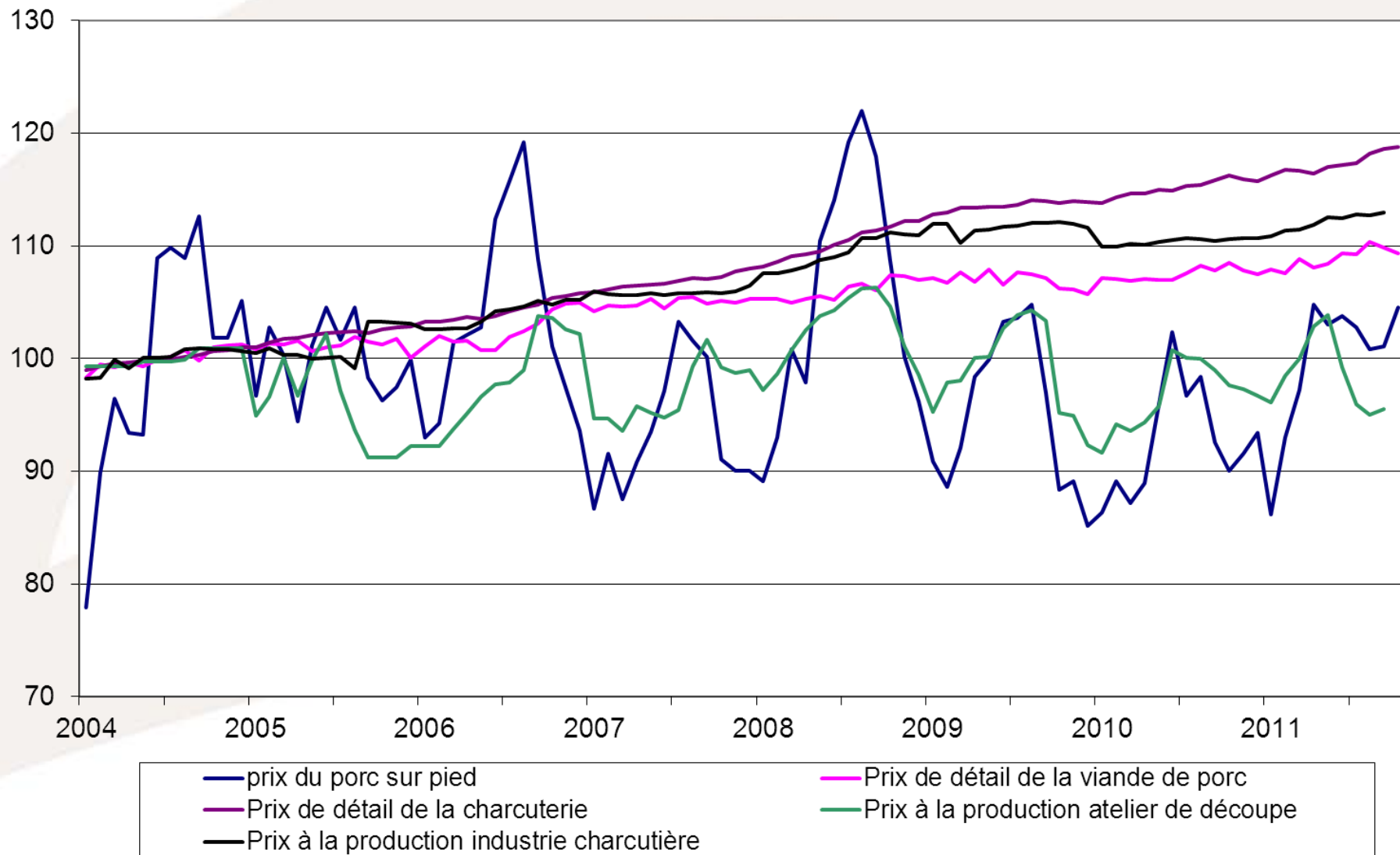
... et les marges nettes?

- Methodologie:
 - ESE: structure des coûts
 - Proxy pour chacune des composantes importantes
 - Calcul d'un IPP et un IPC théorique
 - Comparaison avec IPP & IPC observé
- $IPP_t < IPP_o \Rightarrow$ indication d'élargissement des marges nettes
- Producteurs de farine, industrie laitière
- Grande distribution: beurre, chocolat & café

Agenda

1. Observatoire des prix : historique & analyses
2. Transparence des prix dans la filière alimentaire
3. Focus sur la filière porcine

Evolution des prix dans la filière porcine (Indice 2004=100)



Focus sur les marges dans la filière porcine

- Viande fraîche = produit d'appel
Marges faibles
- Charcuterie
Marges plus élevées pour l'industrie charcutière

<http://economie.fgov.be/fr/statistiques/organisation/icn/prix/>

peter.vanherreweghe@economie.fgov.be