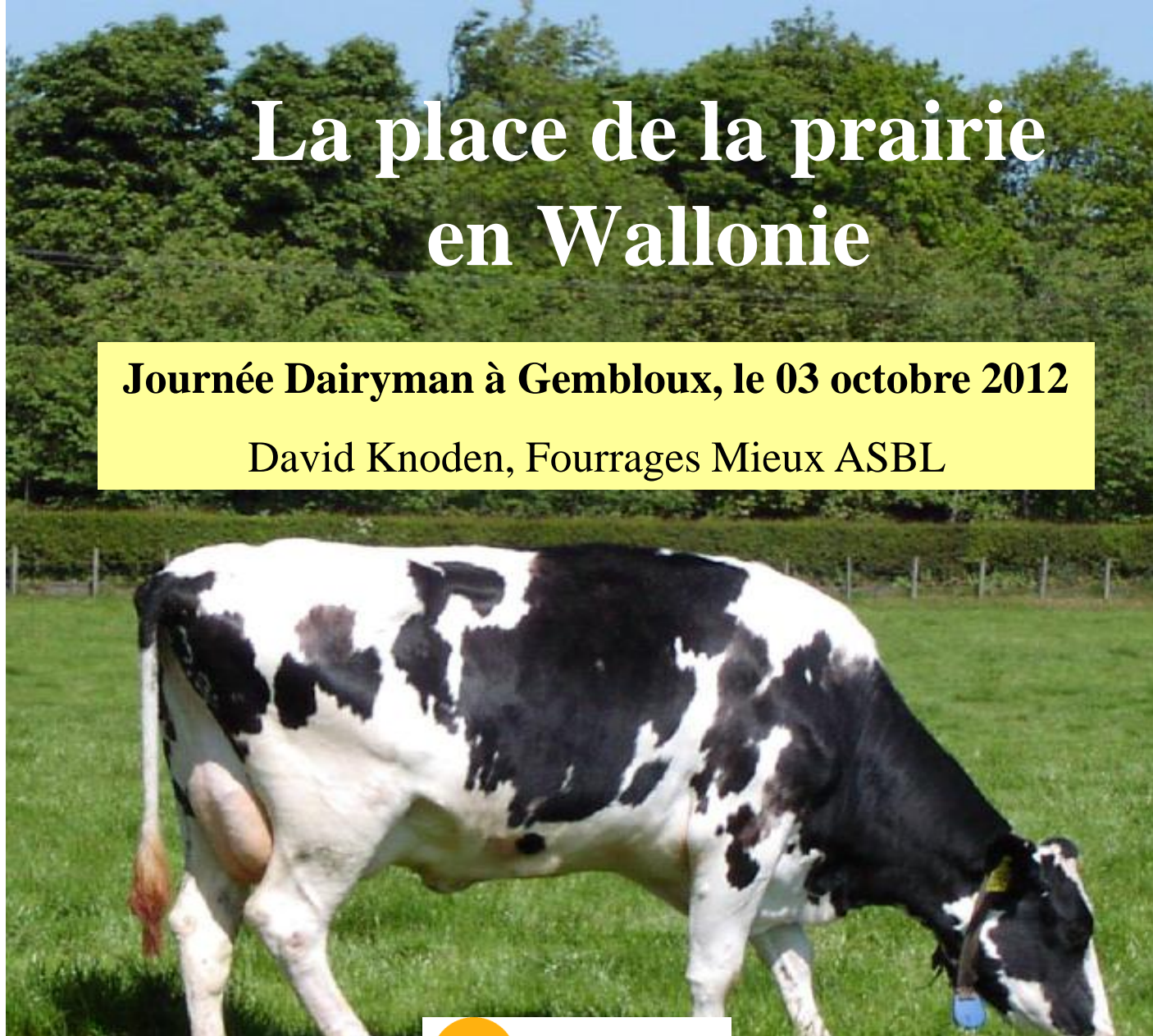


La place de la prairie en Wallonie

Journée Dairyman à Gembloux, le 03 octobre 2012

David Knoden, Fourrages Mieux ASBL



Les différents rôles de la prairie

- Aliments de base pour les ruminants (pâturage ou stock hivernaux) ➡ Santé animale et qualité des produits ↑
- Protection et conservation des sols, de l'air et des eaux
- Habitats pour la faune et flore (biodiversité)
- Entretien des milieux et paysages
- Vie rurale...

Seule culture qui peut répondre à autant d'objectifs en même temps...



Les prairies wallonnes

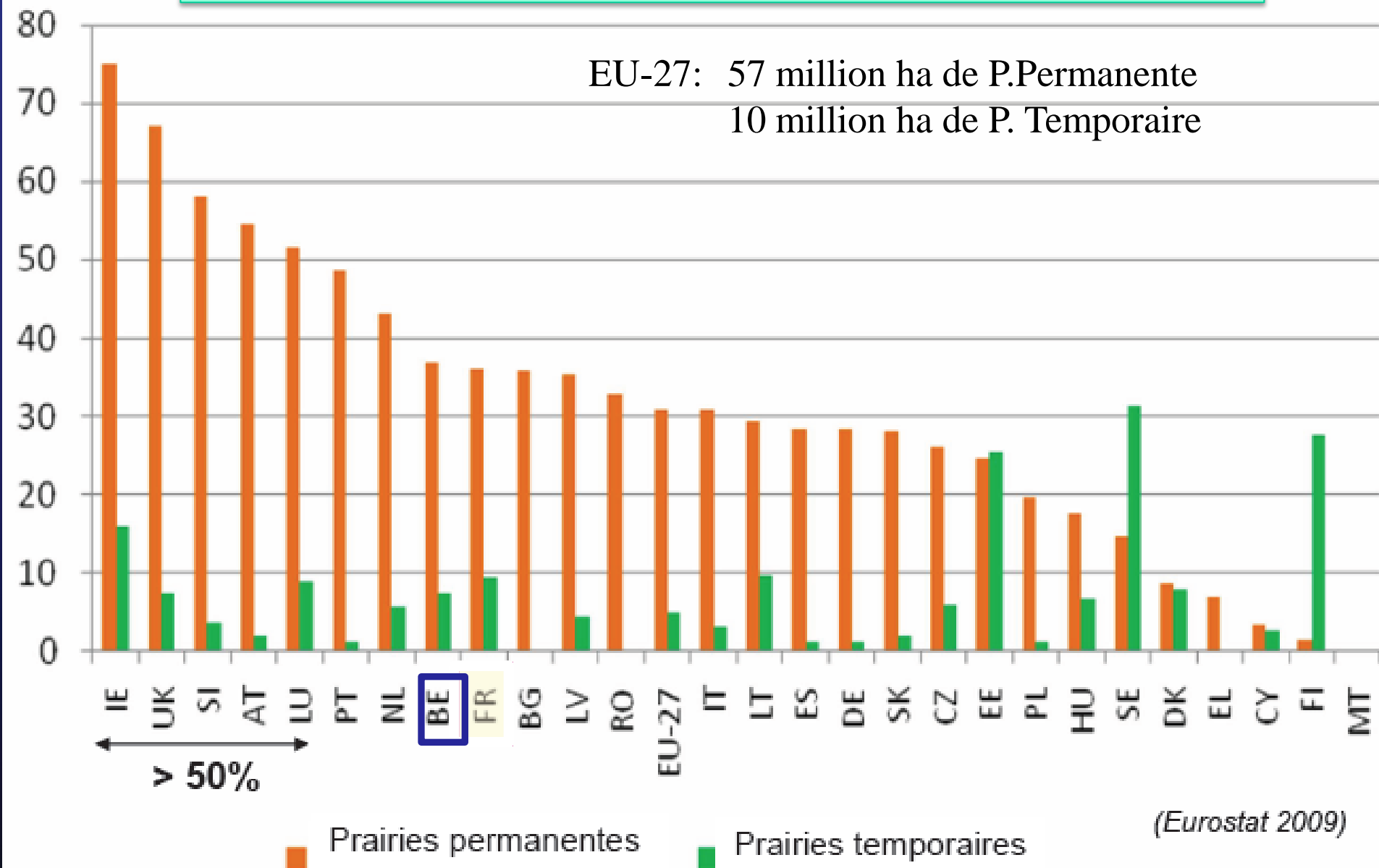
Le type de prairie va dépendre de plusieurs paramètres:

- Permanente vs Temporaire
- Le sol et le régime hydrique
- La localisation (altitude...)
- Le mode d'exploitation dominant (pâturé, fauché, foin, ensilage)
- Le niveau de fertilisation
- le management de la prairie (entretien)
-

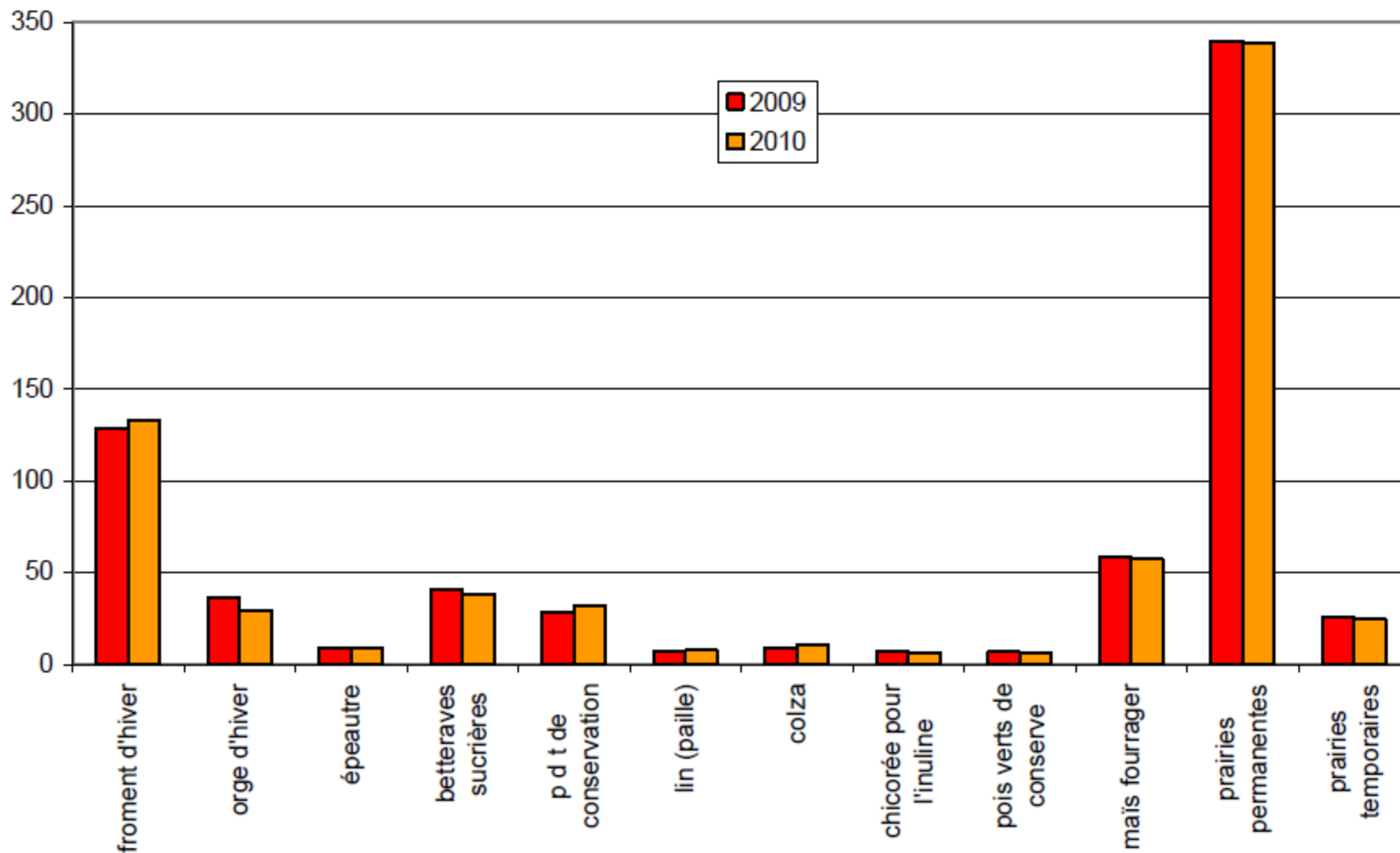
Ex: 19 types de prairies permanentes différentes en France

Répartition des prairies en Europe selon la SAU

EU-27: 57 million ha de P. Permanente
10 million ha de P. Temporaire

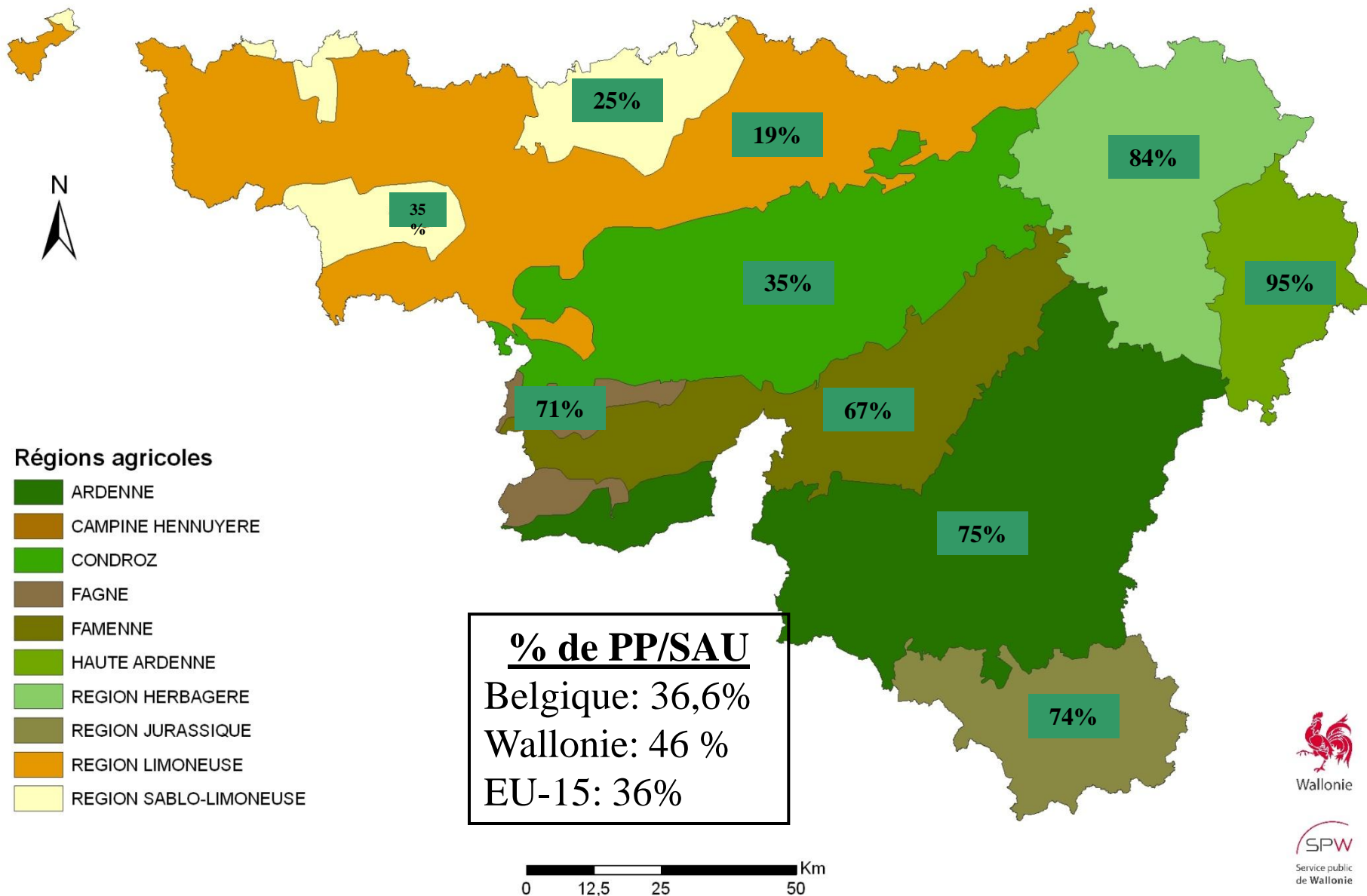


Superficie agricole en 1000ha en Wallonie

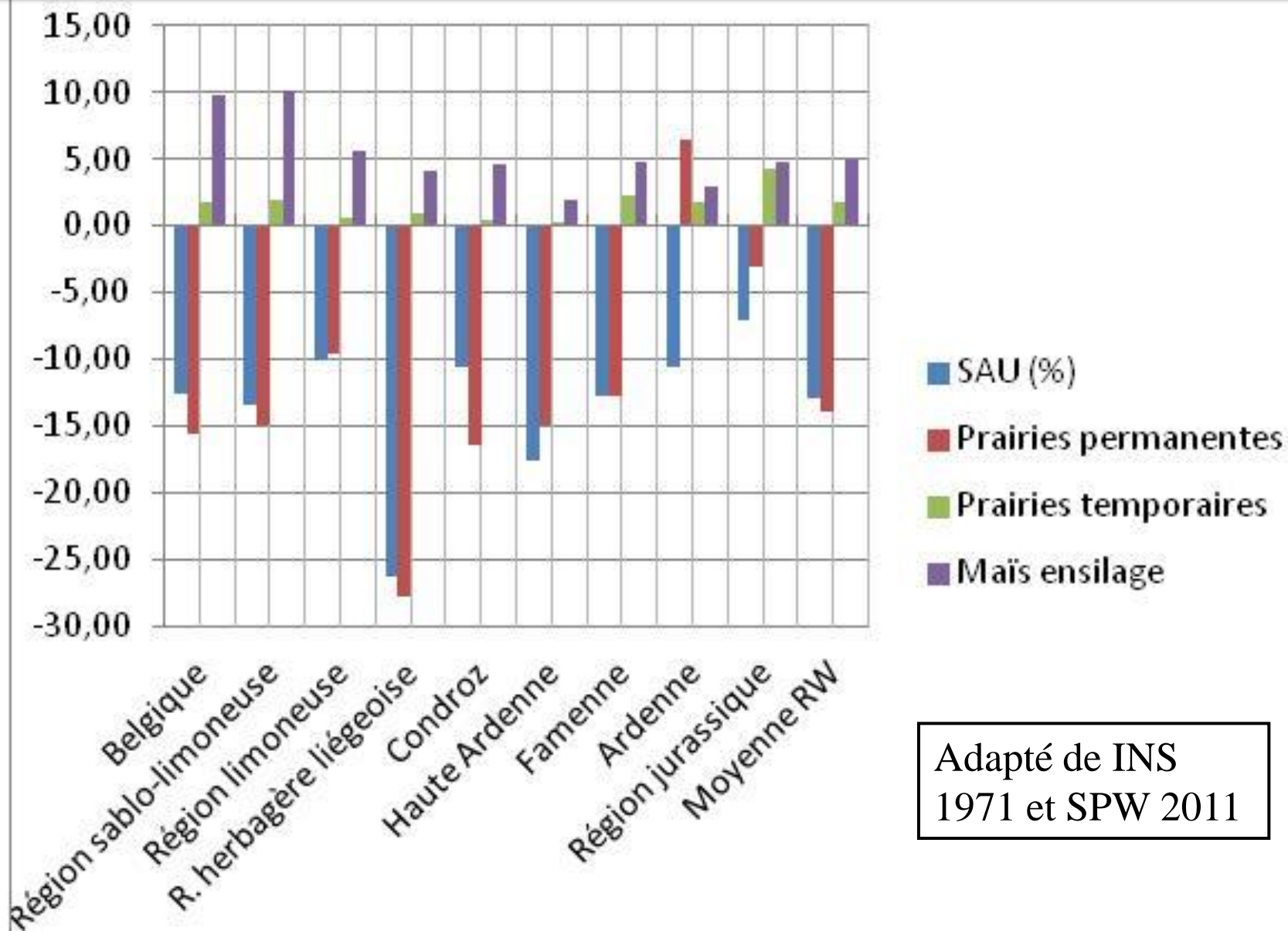


Source: INS

Répartition des prairies permanentes en Wallonie selon la SAU des régions agricoles (mai 2011)



Evolution des superficies fourragère entre 1971 et 2011 en % de la SAU de 1971



Zéro-grazing vs Pâturage



- Production laitière mieux contrôlée
- Ration plus stable
- Gestion de la pousse de l'herbe facile
- Pas d'entretien de clôtures



- Réduction des coûts d'alimentation
- Réduction de la grandeur des silos et des fosses (lisier ou fumier)
- Moins de main-d'œuvre (chantier récolte)
- Santé du troupeau (locomotion, pattes...)
- *Lait de meilleur qualité (non valorisé)*

- Coût de production supérieurs
- Stockage important
- Main-d'œuvre plus importante à certains moments (ensilage, lisiers...)
- Dépendance plus grande aux entreprises (matériel, aliments, minéraux...)
- Santé du troupeau à surveiller
- Coût environnemental plus important

- *Production laitière en dents de scie*
- Gestion du parcellaire dynamique
- Incertitude climatique
- Peu de maîtrise sur les quantités et qualités ingérées
- Entretien des clôtures, réseau d'eau...

Point de vue financier...

Prix de revient total (€/ha)

Prairies	750
Maïs	1458

Source: STE de l'AWE, moyenne Wallonie année 2010/2011

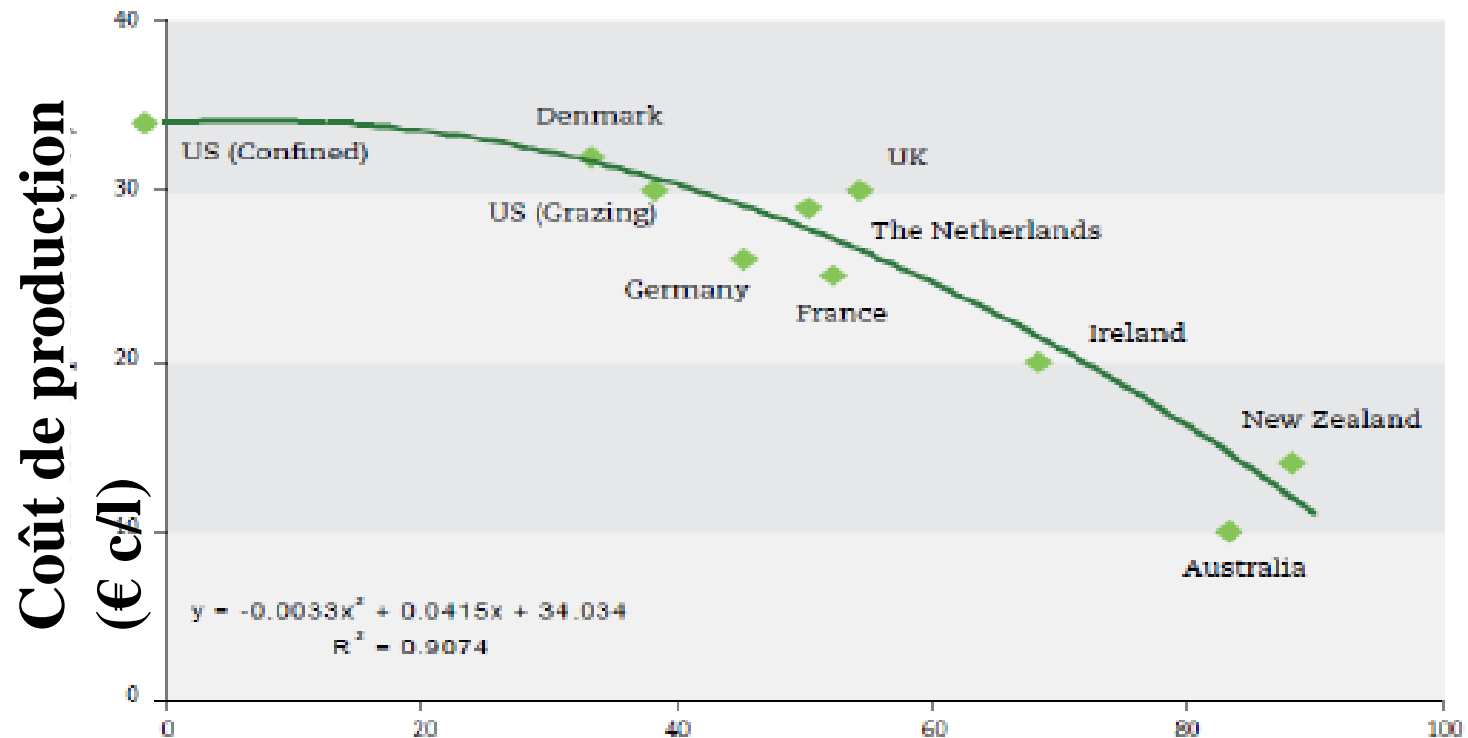
Hypothèse pour le Pays de Herve, 2010/2011, efficience énergétique

Analyse coût SAU et par 100l en fonction de l'utilisation.	
Coût des prairies	€ 897
Coût du maïs	€ 1.710
% surface prairie pâturée	52
Coût de l'ha prairie pâturée	€ 644
Coût de l'ha prairie fauchée	€ 1.370
Coût par 100 litres herbe pâturée	€ 7,38
Coût par 100 litres herbe fauchée	€ 19,14
<i>Coût par 100 litres maïs</i>	<i>€ 15,11</i>

Source: STE de l'AWE

Relation entre le % de pâturage et les coûts de production

Grasses for the Future (O'Donovan, 2010)



Proportion de pâturage dans la ration

Figure 1: Relationship between total cost of production and proportion of grazed grass in the dairy cow's diet, ranging from total confinement (0% grass) to grass based feed systems (90% grass)

**Meuh..rci de votre attention et bon
pâturage !!**

