



CENTRE WALLON DE RECHERCHES AGRONOMIQUES



Wallonie



Le CRA-W entretient de nombreux contacts avec les agriculteurs, les horticulteurs, les entreprises, les universités et les centres de recherches belges et étrangers. Il participe ainsi à de nombreux projets de recherches européens, nationaux et régionaux. Sa présence active dans l'aide au développement atteste également de son rayonnement international.

La reconnaissance du CRA-W est confirmée par les missions d'expertise de ses chercheurs au sein d'organismes nationaux et internationaux, par les certifications obtenues ces dernières années et la désignation de certaines de ses unités comme laboratoire de référence.

Le panel de ses services et analyses recouvre tous les domaines de l'agriculture.

Institution de recherches pluridisciplinaires, le CRA-W est avant tout une équipe de 450 personnes compétentes et motivées. Il occupe un domaine de plus de 300 ha de champs d'expérimentation, vergers, serres, laboratoires, ... à Gembloux, Libramont et Mussy-la-ville.

La nouvelle structure proposée constitue un cadre cohérent et rassemble des équipes aux savoir-faire riches et complémentaires.

Bénéficiaires

- Société
- Agriculteurs, horticulteurs et accompagnateurs de ces professions
- Particuliers
- Administrations et pouvoirs publics
- Entreprises
- Universités et centres de recherches





DÉPARTEMENT 1

Sciences du vivant



Ce département fonde ses actions sur une compréhension approfondie du vivant, de son organisation, de sa complexité et de son fonctionnement. S'appuyant sur les avancées récentes dans les divers domaines de la biologie moderne, il contribue ainsi à la conception de produits et procédés nouveaux, à la préservation des ressources génétiques, à l'amélioration des espèces cultivées, à la protection des cultures et de l'environnement et à l'optimisation des pratiques culturales.

Unité Génie biologique

Approfondit et généralise la maîtrise des outils biotechnologiques, au bénéfice des autres disciplines de la recherche agronomique (développement de méthodes innovantes dans le domaine de la multiplication in vitro, de la caractérisation des génomes et des protéomes ou des interactions des biomolécules).

Unité Amélioration des espèces et biodiversité

Élabore des stratégies permettant d'assurer la conservation des ressources biologiques existantes et de valoriser ces ressources par la création de nouvelles variétés répondant aux nouvelles exigences et contraintes.

Unité Biologie des nuisibles et biovigilance

Intègre les approches et outils permettant d'identifier et de caractériser les bioagresseurs ainsi que leur impact sur les agro-écosystèmes. Elle développe également des systèmes sentinelles visant à détecter précocement l'évolution et la dispersion des organismes nuisibles.

Unité Protection des plantes et écotoxicologie

Vise à l'approfondissement des connaissances en matière de méthodes de lutte contre les maladies et ravageurs, contribuant notamment à l'utilisation rationnelle des biocides en fonction du contexte agronomique, économique et environnemental.





DÉPARTEMENT 2

Productions et filières



Les recherches de ce département visent une agriculture productive à haute valeur écologique.

Produire des aliments, de l'énergie, des matériaux, des molécules dans un espace limité pour un revenu soutenu.

Produire autrement en diminuant l'intensité énergétique, en développant la résilience ainsi qu'en intégrant l'agriculture et les écosystèmes.

Produire autre chose dont des services écologiques et des services carbone.

Et, dès lors, développer des systèmes de productions végétales et animales plus durables avec une approche équilibrée et intégrée des intérêts économiques, agronomiques, écologiques et sociétaux.

Unité Stratégies phytotechniques

Propose des références, pour l'ensemble des grandes cultures traditionnelles en Wallonie mais aussi pour des cultures spécialisées, horticoles ou de diversification. Développe des outils d'aide à la décision et définit des itinéraires techniques optimaux à l'échelle de la rotation et des successions culturales.

La Cellule Economie assure l'analyse et le suivi de l'économie agricole wallonne et de la Politique Agricole Commune.

Unité Nutrition animale et durabilité

Développe des stratégies en matière d'alimentation animale satisfaisant aux besoins nutritifs et à la santé de l'animal tout en contrôlant leur impact sur l'environnement et en développant leur apport à la qualité nutritionnelle des aliments destinés à la consommation humaine.

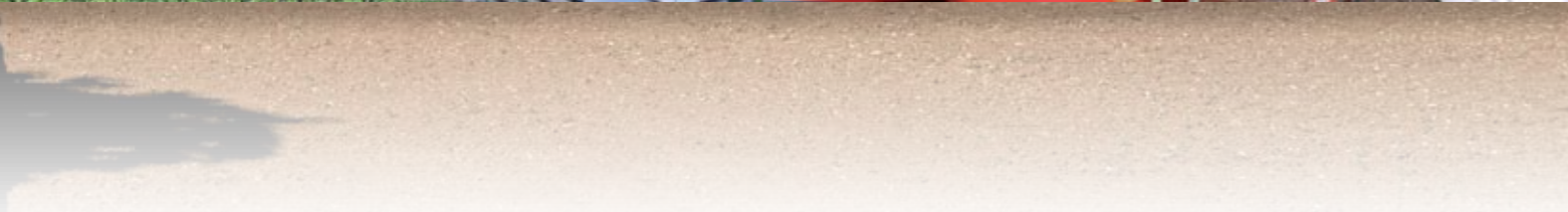
Unité Modes d'élevage, bien-être et qualité

Met au point des modes et techniques d'élevage raisonnés et durables qui contribuent à l'amélioration de la compétitivité des élevages et des filières, à la maîtrise de la qualité des processus zootechniques et des produits ainsi qu'à l'objectivation et l'évaluation du bien-être animal.

Unité Machines et infrastructures agricoles

Rationalise les moyens mis en œuvre sur les plans technique et économique en matière de mécanisation et d'infrastructures agricoles, tout en tenant compte d'une meilleure protection de l'environnement et de choix techniques assurant une agriculture durable.





DÉPARTEMENT 3

Agriculture et milieu naturel



Les missions de ce département sont :

d'optimiser les pratiques agronomiques en vue d'assurer la rentabilité de l'agriculture, préserver l'environnement et la santé du consommateur.

d'identifier des systèmes agraires répondant aux attentes sociétales dans un souci de développement durable.

Unité Fertilité des sols et protection des eaux

Fournit des références afin d'orienter les choix en matière de techniques de travail du sol et de politique d'utilisation des intrants de manière à maintenir ou améliorer la fertilité du sol et en vue d'assurer durablement la production au sens de l'économie et du respect de l'environnement.

Unité Physico-chimie et résidus des produits phytopharmaceutiques et des biocides

Caractérise les produits pesticides et détermine leur devenir dans les plantes et l'environnement.

Unité Systèmes agraires, territoire et technologies de l'information

Développe des outils permettant de répondre aux nouvelles attentes sociétales ainsi que des systèmes d'aide à la décision visant à améliorer les performances technico-économiques et environnementales des systèmes agraires.

Favorise une articulation durable des entreprises agricoles et des territoires au sein desquels elles s'inscrivent.

Unité Nature, chasse et pêche

Etudie les moyens de conservation de la nature, de la faune sauvage et cynégétique ainsi que de la faune piscicole et de la qualité biologique des eaux.





DÉPARTEMENT 4

Valorisation des productions



Les recherches de ce département consistent à caractériser les productions et à diversifier les filières de l'agriculture wallonne afin, d'une part, de maintenir une durabilité de la production et, d'autre part, d'assurer aux consommateurs un approvisionnement suffisant en produits sains et de qualité.

Unité Biomasse, bioproduits et énergies

Contribue au développement socio-économique et à un meilleur environnement par une valorisation plus complète et plus efficace des biomasses dans les filières d'utilisation énergétique et industrielle.

Unité Technologies de la transformation des produits

Étudie l'aptitude des productions végétales ou animales à la transformation et recherche de nouvelles voies de valorisation de ces productions.

Unité Qualité des produits

Met au point des solutions analytiques pour un contrôle rapide, non destructif et respectueux de l'environnement, des productions agricoles, des produits en cours de transformation et des produits finis à usages alimentaire et non alimentaire.

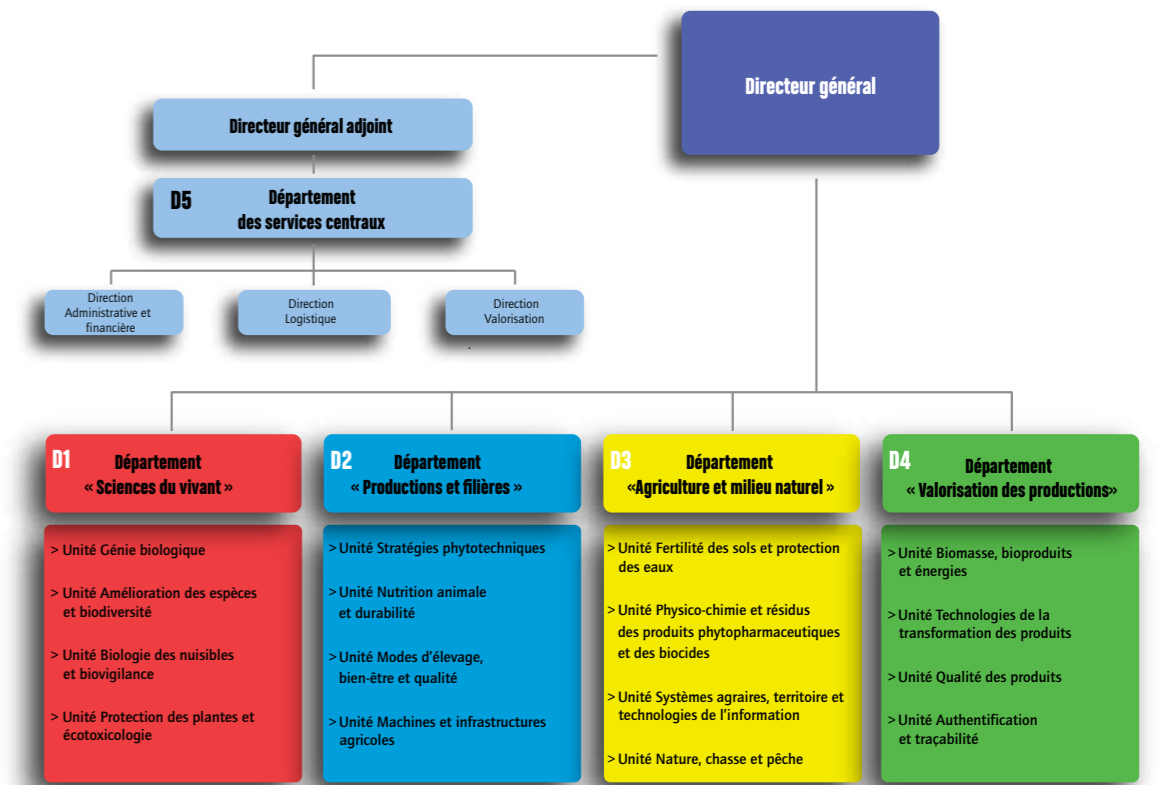
Unité Authentification et traçabilité

Développe et met en œuvre des techniques analytiques de biologie moléculaire et de microbiologie dans un but d'authentification des productions agricoles primaires et transformées.



ORGANIGRAMME

du CRA-W





**Centre wallon
de Recherches agronomiques**

Bâtiment Léon Lacroix
rue de Liroux, 9

B-5030 Gembloux

Tél.: ++32/81 62 65 55

Fax: ++32/81 62 65 59

cra@wallonie.be

<http://www.cra.wallonie.be>

D1

Département

Sciences du Vivant

Bâtiment

Jean-Baptiste de La Quintinie

Chaussée de Charleroi, 234

B - 5030 GEMBLoux

Tél.: ++ 32/81 62 73 70

Fax: ++ 32/81 62 73 99

sciencesdುವivant@cra.wallonie.be

D2

Département

Productions et Filières

Bâtiment

Bertrand Vissac

Rue de Liroux, 8

B - 5030 GEMBLoux

Tél.: ++ 32/81 62 67 70

Fax: ++ 32/81 61 58 68

produfil@cra.wallonie.be

D3

Département

Agriculture et Milieu naturel

Bâtiment

Bâtiment Léon Lacroix

Rue de Liroux, 9

B - 5030 GEMBLoux

Tél.: ++ 32/81 62 65 74

Fax: ++ 32/81 62 65 59

agrimil@cra.wallonie.be

D4

Département

Valorisation des Productions

Bâtiment

Maurice Henseval

Chaussée de Namur, 24

B - 5030 GEMBLoux

Tél.: ++ 32/81 62 03 50

Fax: ++ 32/81 62 03 88

valpro@cra.wallonie.be



Wallonie

