




Agence fédérale pour la Sécurité de la Chaîne alimentaire

Drosophila suzukii

Liesbeth Swillens – Ilse De Neve

Liesbeth.swillens@favv.be




Federaal Agentschap voor de Veiligheid van de Voedselketen

Agence fédérale pour la Sécurité de la Chaîne alimentaire

Contenu


- Introduction
- Monitoring AFSCA 2012
- Perspectives 2013
- Recommandations culture fruitière



Federaal Agentschap voor de Veiligheid van de Voedselketen

Introduction

- Notification novembre 2011 par “Natuurpunt”
- Concertation avec le secteur le 16/01/2012
- Quickscan AFSCA:
 - Conclusion: risque d'introduction et implantation de *Drosophila suzukii* en Belgique
 - Décision d'effectuer un monitoring en Belgique pour cartographier la situation.



Federaal Agentschap voor de Veiligheid van de Voedselketen

Agence fédérale pour la Sécurité de la Chaîne alimentaire

Monitoring AFSCA 2012: méthode de travail

Pièges dros-trap avec appât liquide dros'attract (Biobest)






Federaal Agentschap voor de Veiligheid van de Voedselketen

Monitoring AFSCA 2012: méthode de travail

- Monitoring marché interne:
45 lieux disséminés en Belgique:
 - 30 parcelles de cultures de fruits sensibles*
 - 15 locaux de stockage/emballage de fruits sensibles*
 - Monitoring sur importation de fruits sensibles issus de pays à risques: 2 emplacements dans les PIF's (poste inspection frontalier) et 1 LIA (lieu d'inspection agréé)

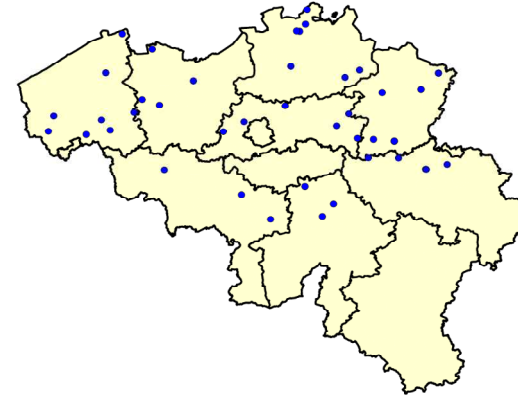


* Fruits sensibles = mûres, myrtilles, cerises, framboises, fraises et prunes

Federaal Agentschap voor de Veiligheid van de Voedselketen

5

Monitoring AFSCA 2012: méthode de travail



Federaal Agentschap voor de Veiligheid van de Voedselketen

6

Monitoring AFSCA 2012: méthode de travail

- Période:
- Parcelles: avril – fin culture (plus long pour les parcelles contaminées)
 - Locaux pour stockage/emballage: avril – fin de saison (tant qu'il y a présence de fruits sensibles)
- Inspections pièges:
- Parcelles: Bi-hebdomadaire
 - Locaux pour stockage/emballage et PIF: hebdomadaire
- Echantillonnages: appâts liquides avec insectes suspects envoyés au labo pour identification

Federaal Agentschap voor de Veiligheid van de Voedselketen

7

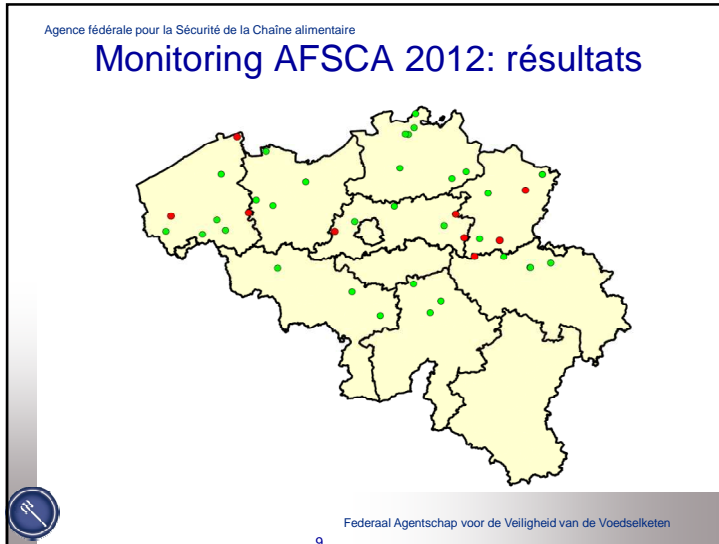
Monitoring AFSCA 2012: résultats

- Locaux pour stockage/emballage :
212 échantillons pris
pas d'observations
- PIF (import):
17 échantillons pris
pas de constatations
- **Parcelles:**
308 échantillons pris
45 positifs sur un total de 10 parcelles



Federaal Agentschap voor de Veiligheid van de Voedselketen

8



Agence fédérale pour la Sécurité de la Chaîne alimentaire

Monitoring AFSCA 2012: résultats

Parcelles contaminées:

- Premier résultat positif: Zoutleeuw (VBR), début août (parcelle en face inclus dans le monitoring et aussi infestée)
- Toutes les constatations tard dans la saison (jusqu'en décembre!)
- Dans diverses cultures (prunes, cerises, fraises, framboises, myrtilles), aussi bien en culture en plein air qu'en culture sous protection.

Federaal Agentschap voor de Veiligheid van de Voedselketen

10

Agence fédérale pour la Sécurité de la Chaîne alimentaire

Monitoring AFSCA 2012: résultats

- Parcelles contaminées: inspection fruits + échantillonnages éventuels: aucun dégât constaté sur fruits.
- Responsables parcelles contaminées: lettre avec recommandations

Federaal Agentschap voor de Veiligheid van de Voedselketen

11

Agence fédérale pour la Sécurité de la Chaîne alimentaire

Perspectives 2013

- Reprise du monitoring effectué en 2012
 - Même méthode de travail
 - Mêmes endroits (évolution de l'infestation?)
 - En cas de positif: lettre avec recommandations (maintenant avec possibilité de traitement avec insecticide)

Federaal Agentschap voor de Veiligheid van de Voedselketen

12

Recommandations culture fruitière

- Traitement avec insecticide.
 - Consulter sur www.fytoweb.be
 - Pour le moment (Substances actives: Spinosad, Dimethoate, Lambda-cyhalothrine)
 - Boomerang
 - Conserve PRO
 - Danadim Progress
 - Dimistar progress 400 EC
 - Karate Zeon
 - Ninja
 - Perfekthion 400 EC
 - Rogor 40
 - Tracer



Recommandations culture fruitière

- Si possible plantes recouvertes gaze à fines mailles (<1 mm) (hermétique).
- Eventuellement récolte plus tôt
- Trier fruits (éliminer fruits contaminés).
- Elimination continue fruits pourris/tombés + destruction (pas de compostage).



Recommandations culture fruitière

- Inspection continue des fruits
 - Chercher trous
 - Ouvrir fruits pour détecter larves
 - solution saline peut être utilisée (1/4 gobelet sel + 4 gobelets d'eau chaude) → fruits dedans → larves sortent
- Si fruits contaminés : destruction du lot ou trier les fruits



Merci pour votre attention

Questions?

