

## FLY ALERT : Etude de la présence et de la dispersion de mouches des fruits en Belgique et développement de stratégies de lutte

“ Après-midi d'informations sur *Drosophila suzukii* ”  
Groupement des Fraisiéristes Wallons  
Gembloux, 30/01/2013

Christiane Fassotte (CRA-W,  
Unité Protection des plantes et  
Ecotoxicologie)  
[fassotte@cra.wallonie.be](mailto:fassotte@cra.wallonie.be)

Tim Belien (pcfruit vzw, Zoology Department)  
[tim.belien@pcfruit.be](mailto:tim.belien@pcfruit.be)

Nico Hendrickx (pcfruit vzw, Ecology  
Department)

## FLY ALERT : Etude de la présence et de la dispersion de mouches des fruits en Belgique et développement de stratégies de lutte

Collaboration entre le pcfruit vzw et le CRA-W

- Date de début : 01/05/2013
- Durée du projet: 30 mois (jusqu'au 31/10/2015)

### Objectifs de la recherche :

- Etablir la présence, la distribution et les caractéristiques du cycle de vie des mouches des fruits (*Rhagoletis cingulata*, *Rhagoletis indifferens*, *Drosophila suzukii*, *Ceratitis capitata*) en Belgique
- Déterminer les distances de vol dans l'environnement, ainsi que les facteurs de dispersion des espèces
- Déterminer les sites à risques
- Développer des stratégies de lutte

### Espèces concernées



*Drosophila suzukii*  
Drosophile du cerisier

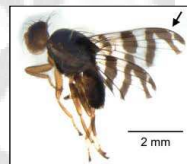


*Ceratitis capitata*  
Mouche méditerranéenne  
des fruits



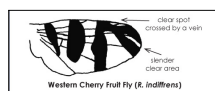
*Rhagoletis cerasi*  
Mouche européenne  
de la cerise

Vol juin-juillet  
(variétés hâtives)



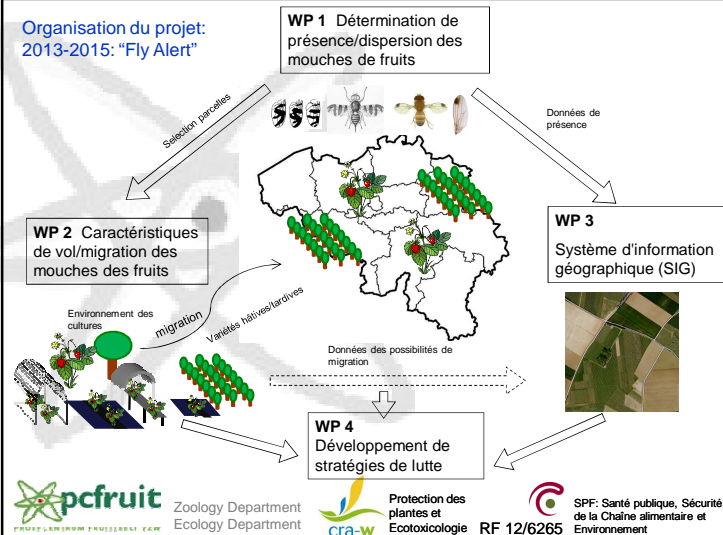
*Rhagoletis cingulata*  
Mouche américaine  
de la cerise

Vol 2<sup>ème</sup> partie de juillet  
(variétés tardives)

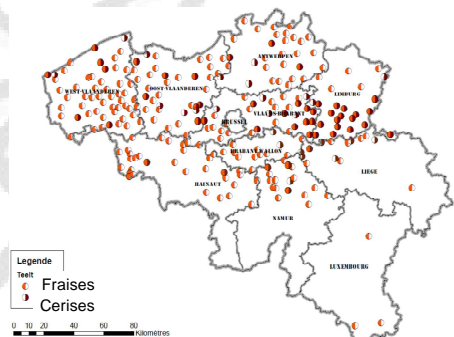


*Rhagoletis indifferens*  
Mouche américaine de la  
cerise (ouest)

### Organisation du projet: 2013-2015: "Fly Alert"

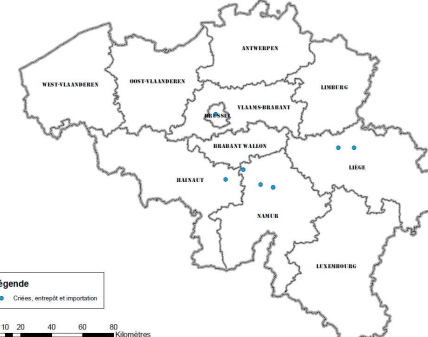


FLY ALERT : Etude de la présence et de la dispersion  
de mouches des fruits en Belgique et développement de  
stratégies de lutte



Répartition de la production de Fraises et Cerises en Belgique

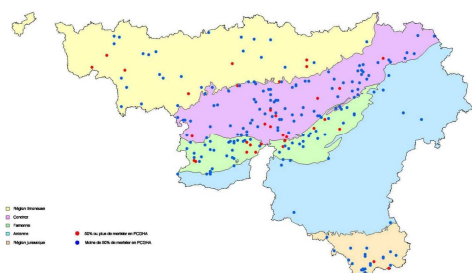
FLY ALERT : Etude de la présence et de la dispersion  
de mouches des fruits en Belgique et développement de  
stratégies de lutte



Sites à risque en Wallonie

FLY ALERT : Etude de la présence et de la dispersion  
de mouches des fruits en Belgique et développement de  
stratégies de lutte

Exemple de risque :  
hôtes secondaires



Distribution du Merisier (*Prunus avium*) en forêt wallonne  
(source : SPW – DGO3 – DNF – IPRFW, 2008 )



MERCI POUR VOTRE ATTENTION !

Symptômes, détection des mouches, questions ?

contactez:

Christiane Fassotte (CRA-W)  
[fassotte@cra.wallonie.be](mailto:fassotte@cra.wallonie.be)

Tim Belien (pcfruit vzw, Zoology Department)  
[tim.belien@pcfruit.be](mailto:tim.belien@pcfruit.be)

Nico Hendrickx (pcfruit vzw, Ecology Department)