

Silvain Delannoy  
Direction de la Politique agricole  
Département des Politiques européennes et des Accords Internationaux

## Influence de la PAC sur les systèmes de production bovine en Wallonie



Wallonie



Service public  
de **Wallonie**

Gembloux, carrefour des productions animales  
19 février 2014



DIRECTION GÉNÉRALE OPÉRATIONNELLE  
DE L'AGRICULTURE, DES RESSOURCES NATURELLES ET DE L'ENVIRONNEMENT

# PLAN DE L'EXPOSÉ

## Partie 1. Etat des lieux du secteur de la viande bovine

1. Situation au niveau de l'Union européenne
2. Situation au niveau de la Wallonie

## Partie 2. Réforme de la PAC 2015-2020

1. Cadre européen
  1. Cadre financier pluriannuel
  2. Nouvelle structure des paiements directs
  3. Réforme de l'OCM unique en lien avec la viande bovine
2. Choix wallons
3. Impact de la réforme de la PAC
  1. Impact sur le niveau d'aides et de revenu
  2. Impact des modalités de la prime à la vache allaitante

# PLAN DE L'EXPOSÉ

## Partie 3. Particularités du marché belge de la viande bovine en lien avec son « cloisonnement »

1. Prix de la viande bovine en Belgique
2. Particularités du classement des carcasses bovines en Belgique

## Partie 4. Conclusion



# PARTIE 1:

## ETAT DES LIEUX DU SECTEUR DE LA VIANDE BOVINE



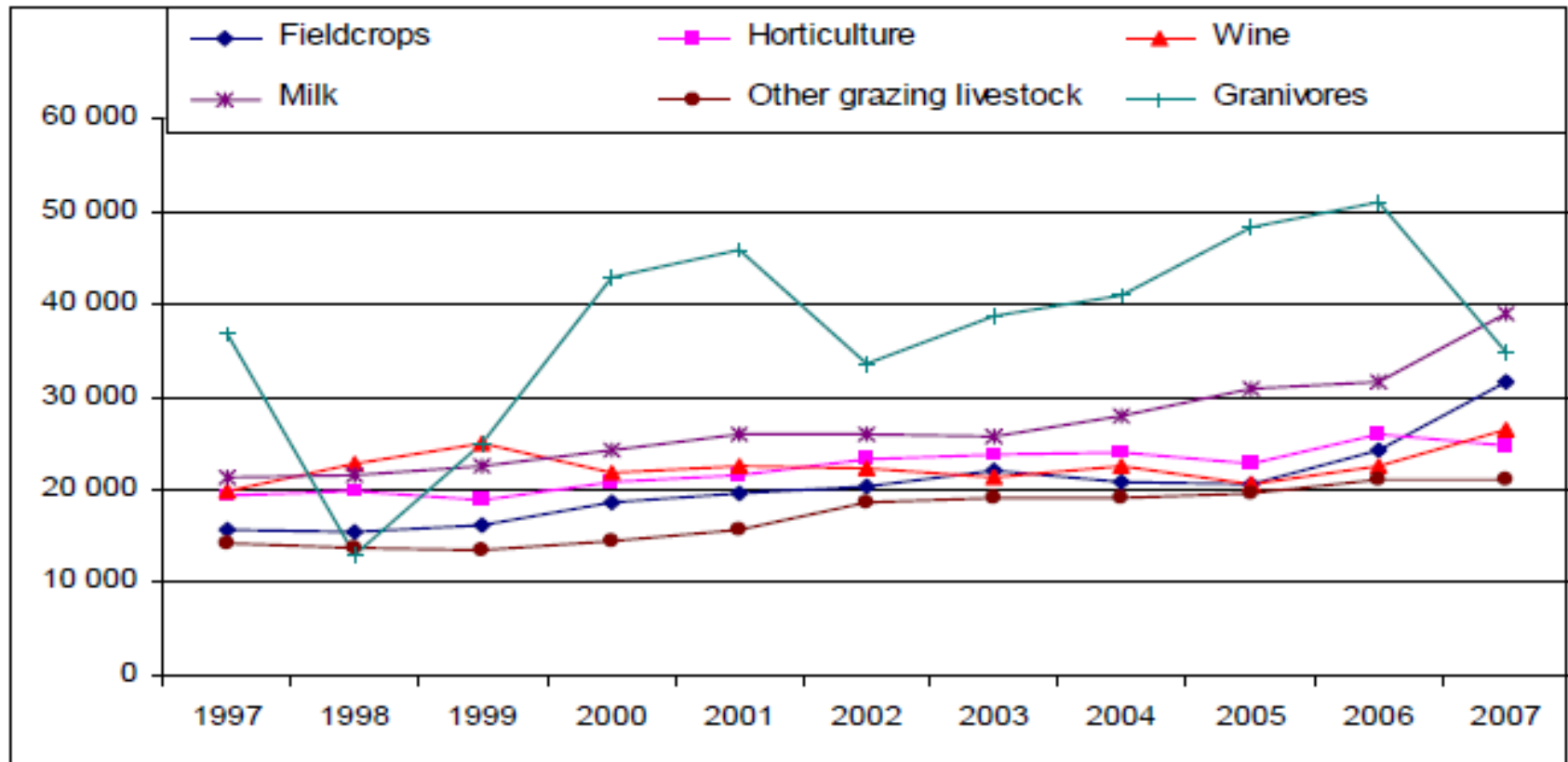
DIRECTION GÉNÉRALE OPÉRATIONNELLE  
DE L'AGRICULTURE, DES RESSOURCES NATURELLES ET DE L'ENVIRONNEMENT



# 1. Situation au niveau de l'UE

Revenu de la viande bovine structurellement < autres secteurs agricoles.

Graph 3.4: Development of FNVA/AWU in the EU-15 by TF8

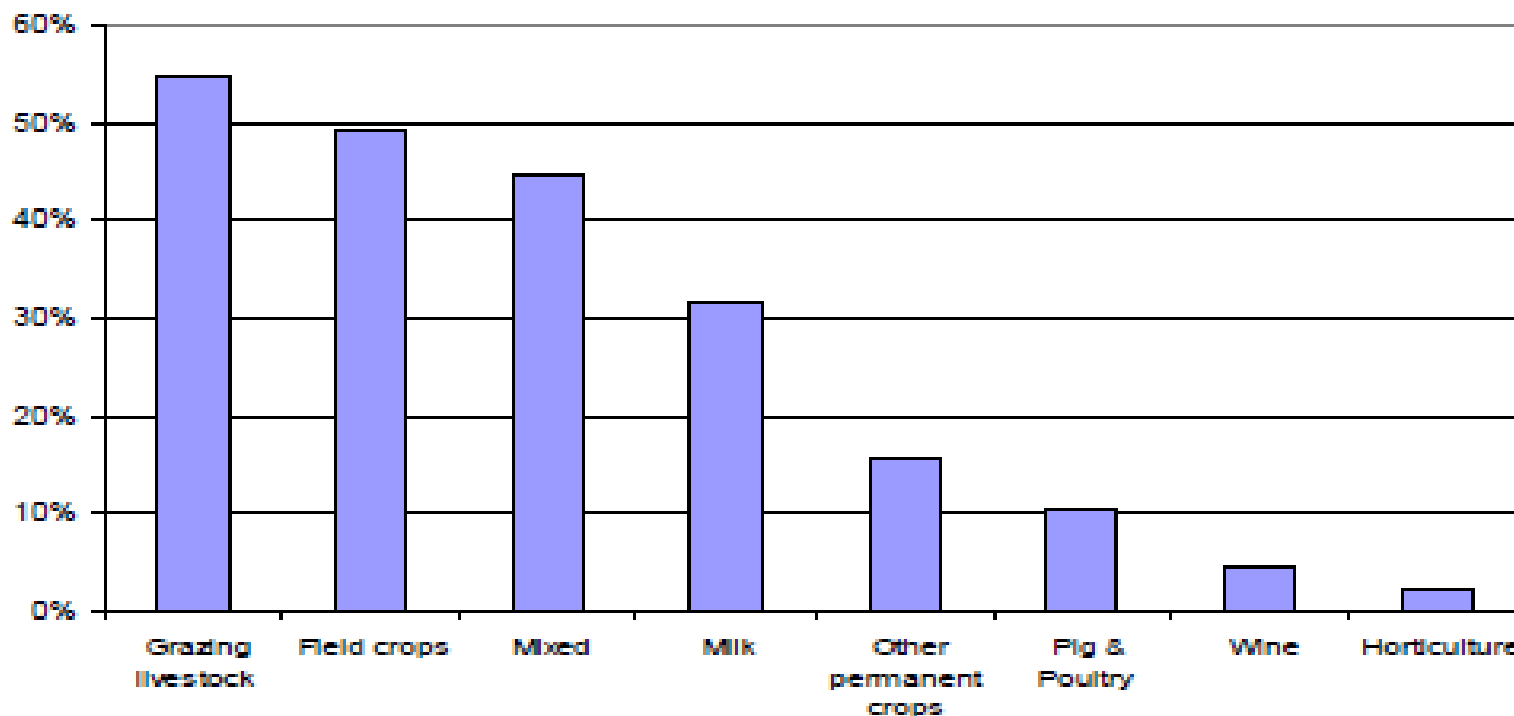


Source: DG AGRI EU-FADN

# 1. Situation au niveau de l'UE

Dépendance aux aides la + importante.

**Graph 3.20: Share of direct payments in agricultural factor income by farm type in the EU-25, average 2004 – 2006.**



Source: DG AGRI EU-FADN

# Production de viande bovine en tonnes

**EM avec prime VA:** BE, BG, EE, **ES, FR**, LV, AT, PT, SK

**EM sans prime VA:** DE, IE, IT, NL, PL, UK, .....

Cow

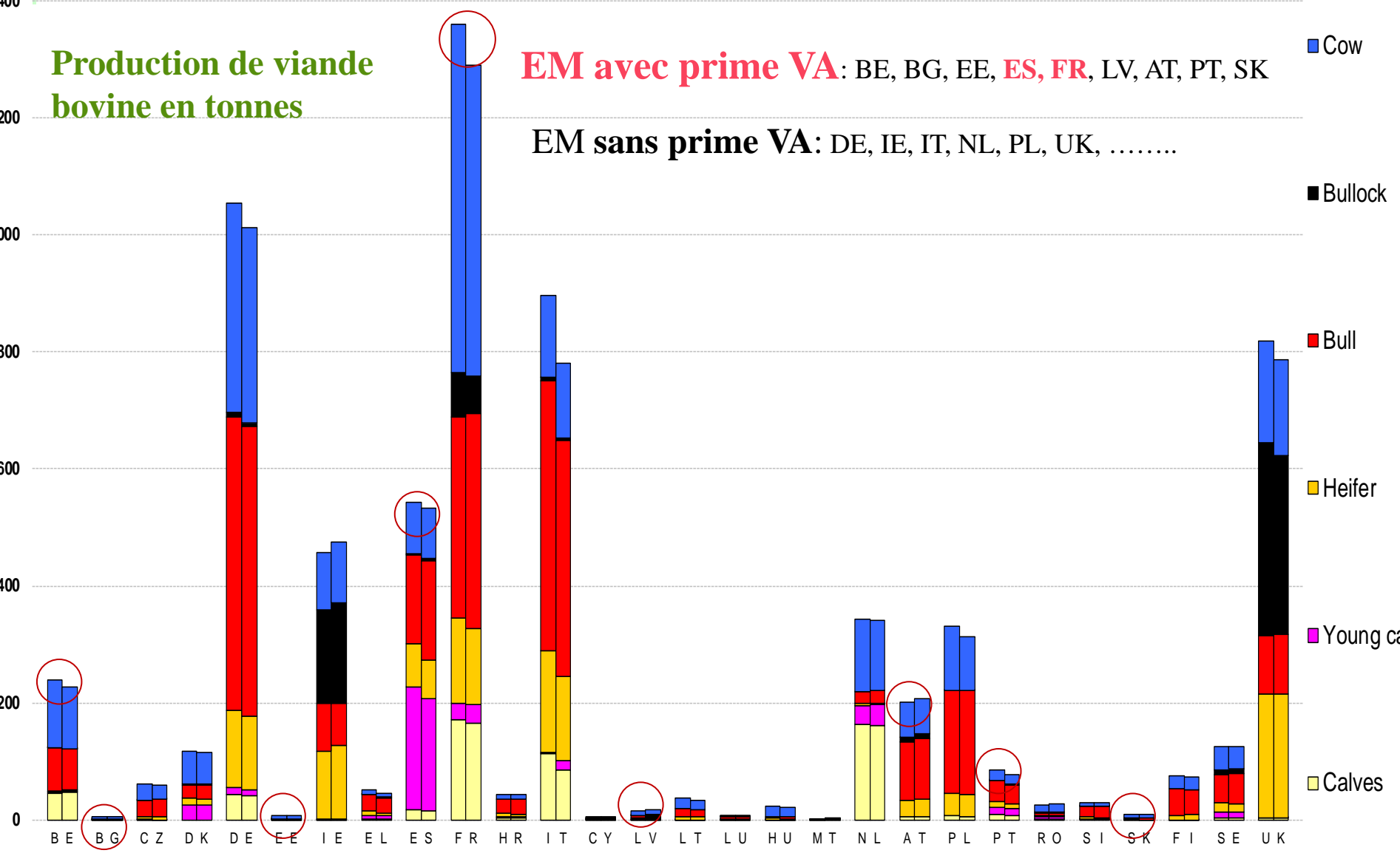
Bullock

Bull

Heifer

Young ca

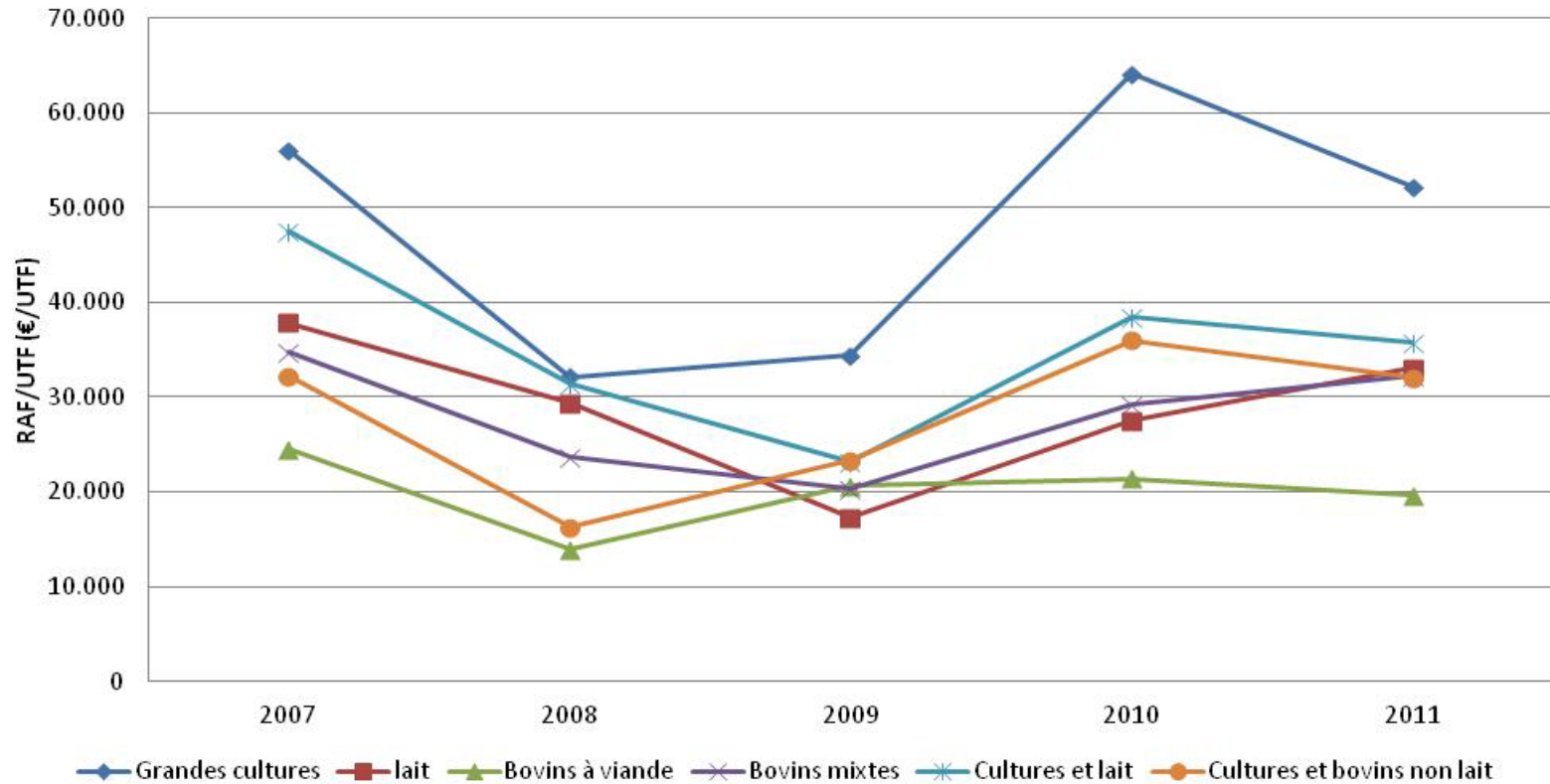
Calves



## 2. Situation au niveau wallon

Faible revenu.

### Evolution du RAF par UTF par OTE en Wallonie

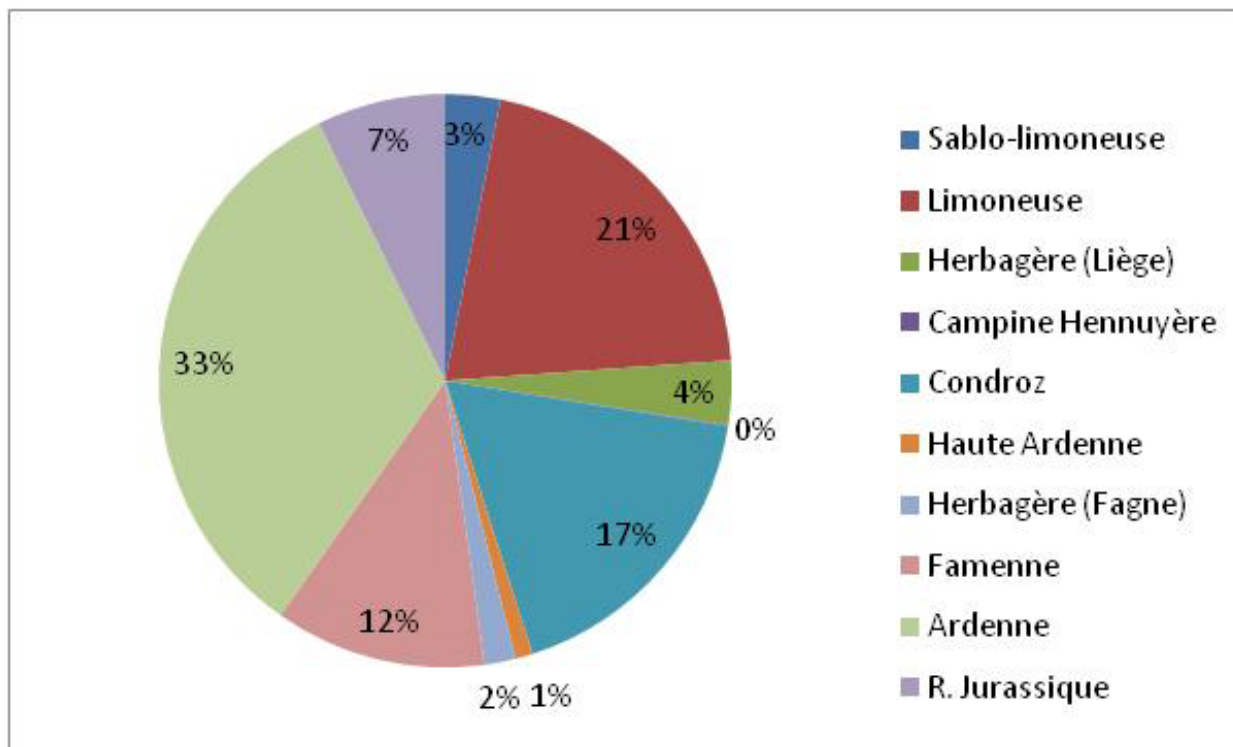


Source: GxABT-ULg, Unité d'Economie rurale



## 2. Situation au niveau wallon

Répartition des quotas VA selon la Région agricole:



Régions spécialisées en viande bovine: Ardenne, Région jurassique, Famenne

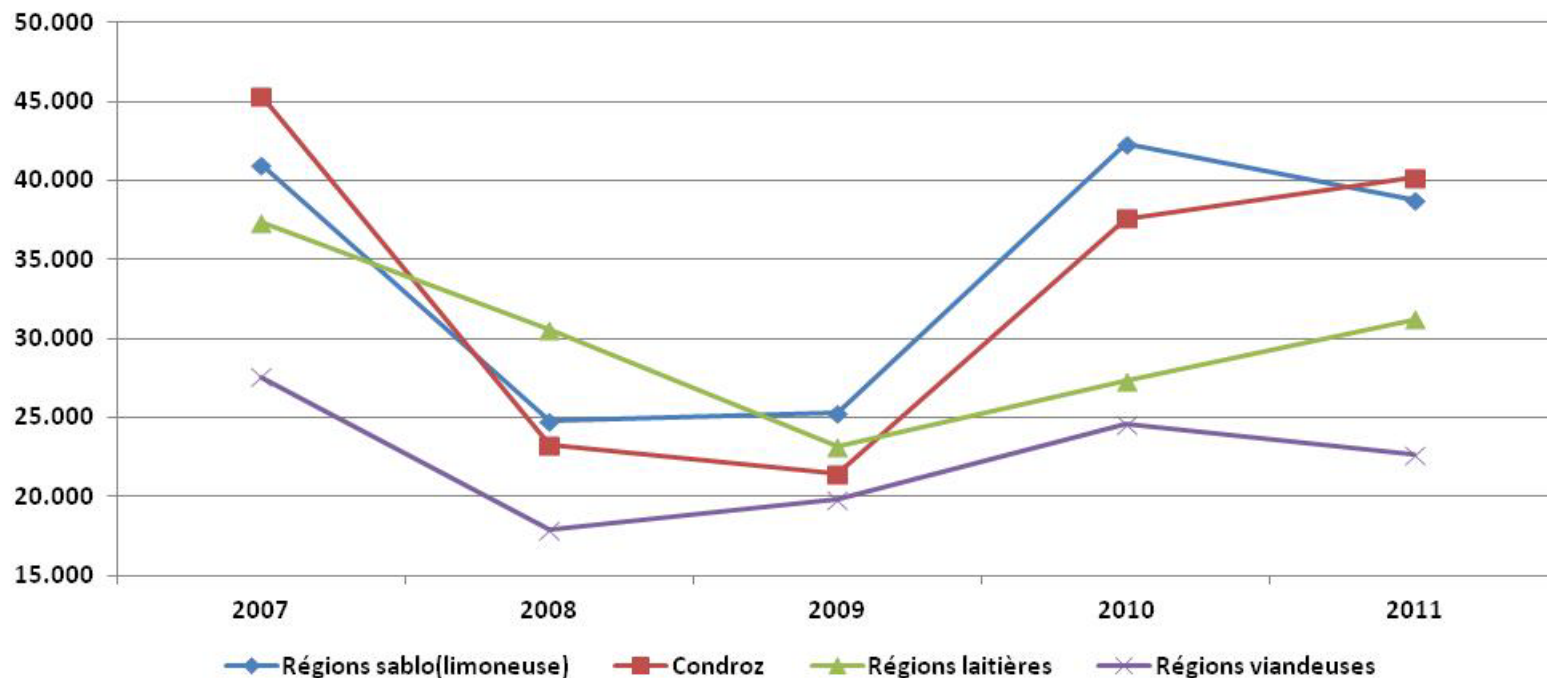
Importance des régions non spécialisées!

Source: GxABT-ULg, Unité d'Economie rurale

## 2. Situation au niveau wallon

Faible revenu -> impact sur le revenu par région agricole.

### Evolution du RAF par UTF par Région agricole en Wallonie



Source: GxABT-ULg, Unité d'Economie rurale

Part des aides du 1 <sup>er</sup> pilier dans le RAF/UTF		2006	2007	2008	2009	2010
	Prime VA	3 %	3 %	6 %	6 %	3 %
OTE Grandes cultures	Autres aides	51 %	48 %	98 %	88 %	49 %
	Total 1 <sup>er</sup> pilier	54 %	51 %	104 %	94 %	52 %
	Prime VA	40 %	50 %	78 %	55 %	55 %
OTE Bovins à viande	Autres aides	32 %	43 %	69 %	47 %	48 %
	Total 1 <sup>er</sup> pilier	72 %	93 %	148 %	102 %	103 %
	Prime VA	21 %	17 %	26 %	29 %	17 %
OTE Bovins mixtes	Autres aides	43 %	35 %	56 %	62 %	40 %
	Total 1 <sup>er</sup> pilier	64 %	53 %	82 %	92 %	57 %
	Prime VA	3 %	3 %	4 %	5 %	3 %
OTE Lait	Autres aides	46 %	33 %	42 %	69 %	41 %
	Total 1 <sup>er</sup> pilier	49 %	37 %	47 %	74 %	44 %
	Prime VA	13 %	14 %	25 %	23 %	12 %
OTE Cultures et bovins non lait	Autres aides	42 %	44 %	80 %	73 %	37 %
	Total 1 <sup>er</sup> pilier	55 %	57 %	105 %	96 %	49 %
	Prime VA	4 %	3 %	7 %	6 %	3 %
OTE Cultures et lait	Autres aides	50 %	36 %	71 %	87 %	46 %
	Total 1 <sup>er</sup> pilier	54 %	39 %	78 %	92 %	49 %
	Prime VA	15 %	13 %	22 %	22 %	14 %
Wallonie	Autres aides	44 %	40 %	68 %	70 %	44 %
	Total 1 <sup>er</sup> pilier	58 %	54 %	90 %	92 %	57 %

Part des aides du 1 <sup>er</sup> pilier dans le RAF/UTF		2006	2007	2008	2009	2010
OTE Grandes cultures	Prime VA	3 %	3 %	6 %	6 %	3 %
	Autres aides	51 %	48 %	98 %	88 %	49 %
	Total 1 <sup>er</sup> pilier	54 %	51 %	104 %	94 %	52 %
<b>OTE Bovins à viande</b>	<b>Prime VA</b>	<b>40 %</b>	<b>50 %</b>	<b>78 %</b>	<b>55 %</b>	<b>55 %</b>
	<b>Autres aides</b>	<b>32 %</b>	<b>43 %</b>	<b>69 %</b>	<b>47 %</b>	<b>48 %</b>
	<b>Total 1<sup>er</sup> pilier</b>	<b>72 %</b>	<b>93 %</b>	<b>148 %</b>	<b>102 %</b>	<b>103 %</b>
OTE Bovins mixtes	Prime VA	21 %	17 %	26 %	29 %	17 %
	Autres aides	43 %	35 %	56 %	62 %	40 %
	Total 1 <sup>er</sup> pilier	64 %	53 %	82 %	92 %	57 %
OTE Lait	Prime VA	3 %	3 %	4 %	5 %	3 %
	Autres aides	46 %	33 %	42 %	69 %	41 %
	Total 1 <sup>er</sup> pilier	49 %	37 %	47 %	74 %	44 %
OTE Cultures et bovins non lait	Prime VA	13 %	14 %	25 %	23 %	12 %
	Autres aides	42 %	44 %	80 %	73 %	37 %
	Total 1 <sup>er</sup> pilier	55 %	57 %	105 %	96 %	49 %
OTE Cultures et lait	Prime VA	4 %	3 %	7 %	6 %	3 %
	Autres aides	50 %	36 %	71 %	87 %	46 %
	Total 1 <sup>er</sup> pilier	54 %	39 %	78 %	92 %	49 %
Wallonie	Prime VA	15 %	13 %	22 %	22 %	14 %
	Autres aides	44 %	40 %	68 %	70 %	44 %

Part des aides du 1<sup>er</sup> pilier dans  
le RAF/UTF

# La prime à la vache allaitante

2010

OTE  
Grandes  
cultures

Prime VA  
Autres aides  
Total 1<sup>er</sup> pilier

=  
**1/2 du revenu**

3 %  
49 %  
52 %

	<b>Prime VA</b>	<b>40 %</b>	<b>50 %</b>	<b>78 %</b>	<b>55 %</b>	<b>55 %</b>
<b>OTE Bovins à viande</b>	<b>Autres aides</b>	<b>32 %</b>	<b>43 %</b>	<b>69 %</b>	<b>47 %</b>	<b>48 %</b>
	<b>Total 1<sup>er</sup> pilier</b>	<b>72 %</b>	<b>93 %</b>	<b>148 %</b>	<b>102 %</b>	<b>103 %</b>
<b>OTE Bovins mixtes</b>	Prime VA	21 %	17 %	26 %	29 %	17 %
	Autres aides	43 %	35 %	56 %	62 %	40 %
	Total 1 <sup>er</sup> pilier	64 %	53 %	82 %	92 %	57 %
<b>OTE Lait</b>	Prime VA	3 %	3 %	4 %	5 %	3 %
	Autres aides	46 %	33 %	42 %	69 %	41 %
	Total 1 <sup>er</sup> pilier	49 %	37 %	47 %	74 %	44 %
<b>OTE Cultures et bovins non lait</b>	Prime VA	13 %	14 %	25 %	23 %	12 %
	Autres aides	42 %	44 %	80 %	73 %	37 %
	Total 1 <sup>er</sup> pilier	55 %	57 %	105 %	96 %	49 %
<b>OTE Cultures et lait</b>	Prime VA	4 %	3 %	7 %	6 %	3 %
	Autres aides	50 %	36 %	71 %	87 %	46 %
	Total 1 <sup>er</sup> pilier	54 %	39 %	78 %	92 %	49 %
<b>Wallonie</b>	Prime VA	15 %	13 %	22 %	22 %	14 %
	Autres aides	44 %	40 %	68 %	70 %	44 %

# PARTIE 2:

## RÉFORME DE LA PAC 2015-2020

### 1. CADRE EUROPÉEN

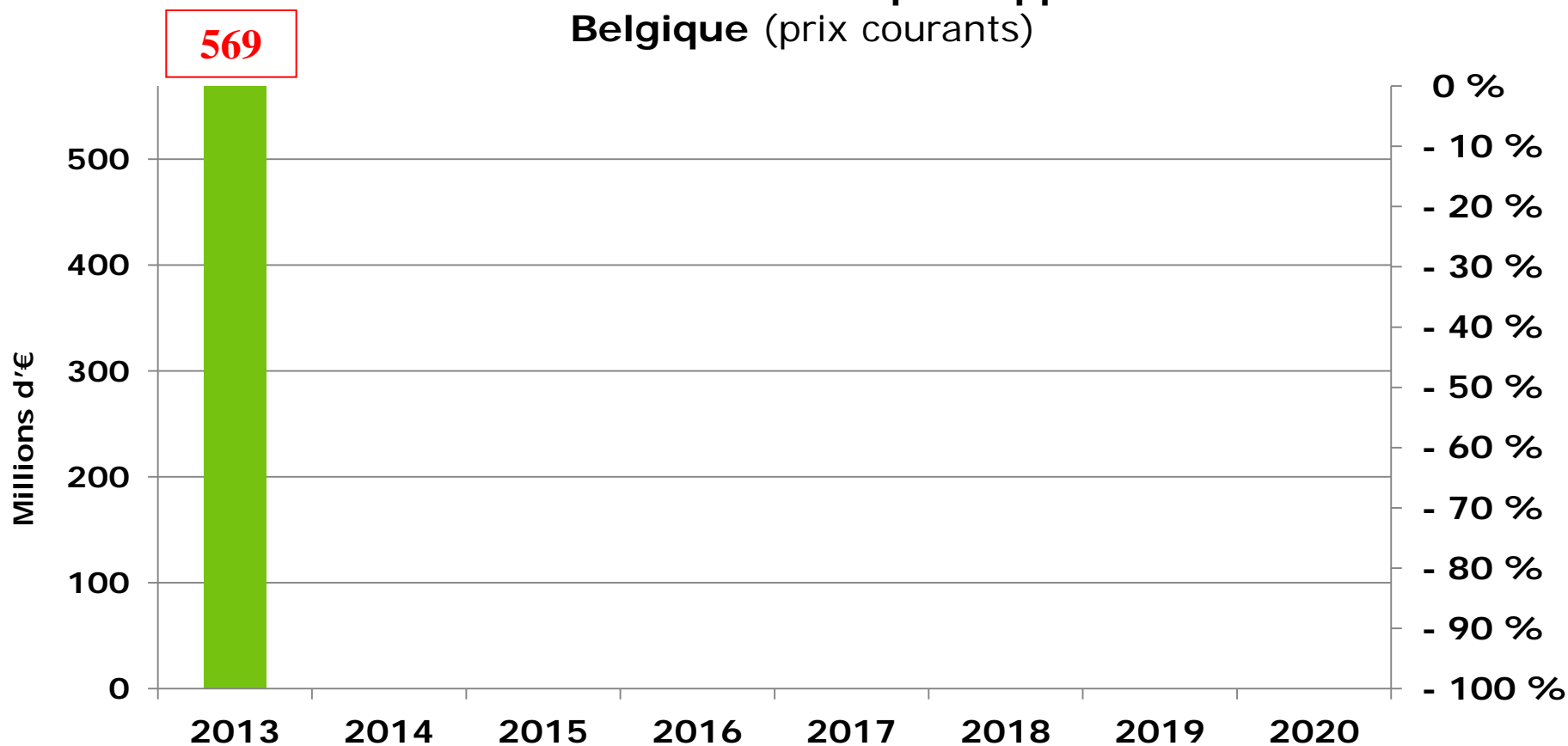


DIRECTION GÉNÉRALE OPÉRATIONNELLE  
DE L'AGRICULTURE, DES RESSOURCES NATURELLES ET DE L'ENVIRONNEMENT

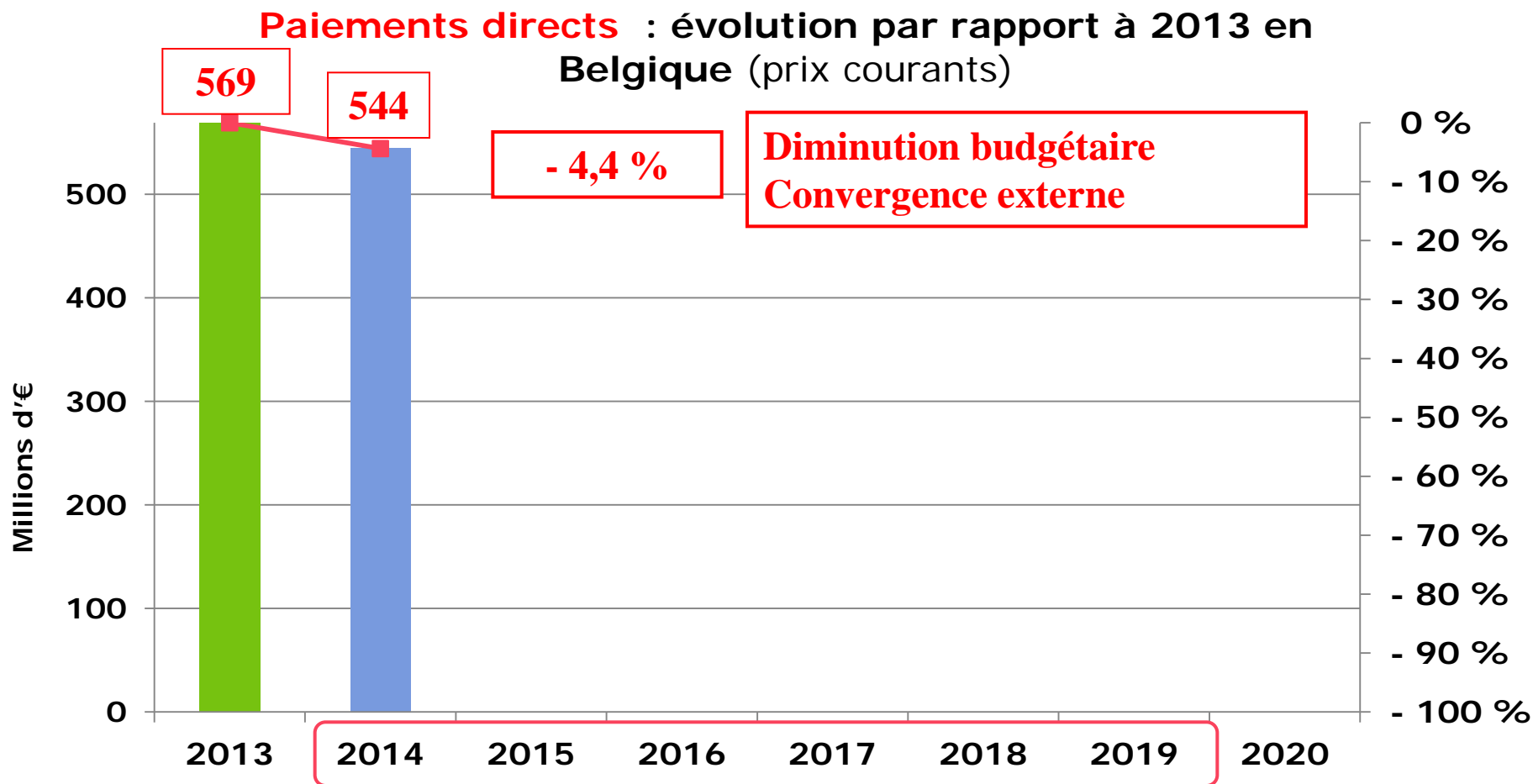


# 1. LES PAIEMENTS DIRECTS – LE BUDGET

**Paievements directs** : évolution par rapport à 2013 en Belgique (prix courants)

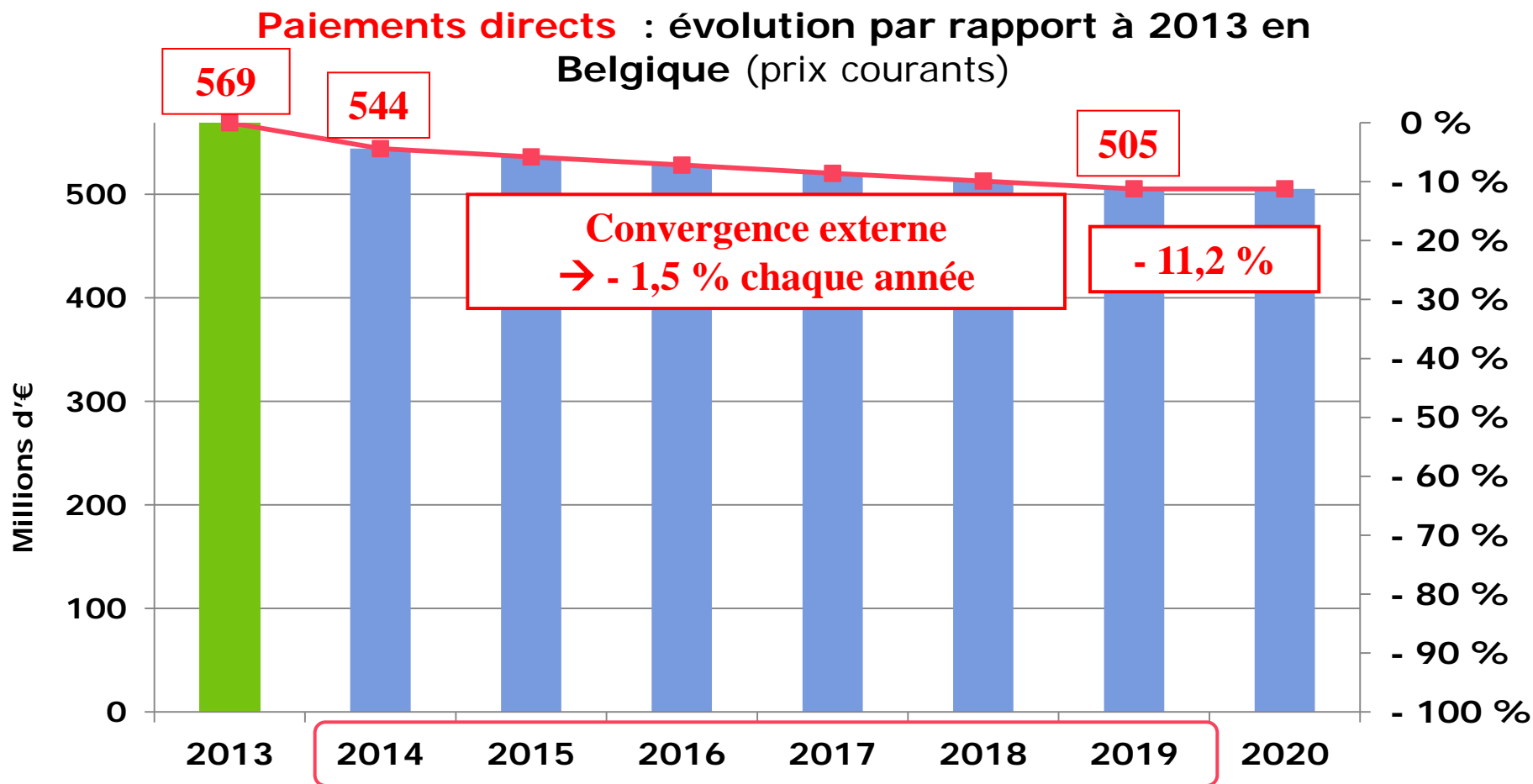


# 1. LES PAIEMENTS DIRECTS – LE BUDGET

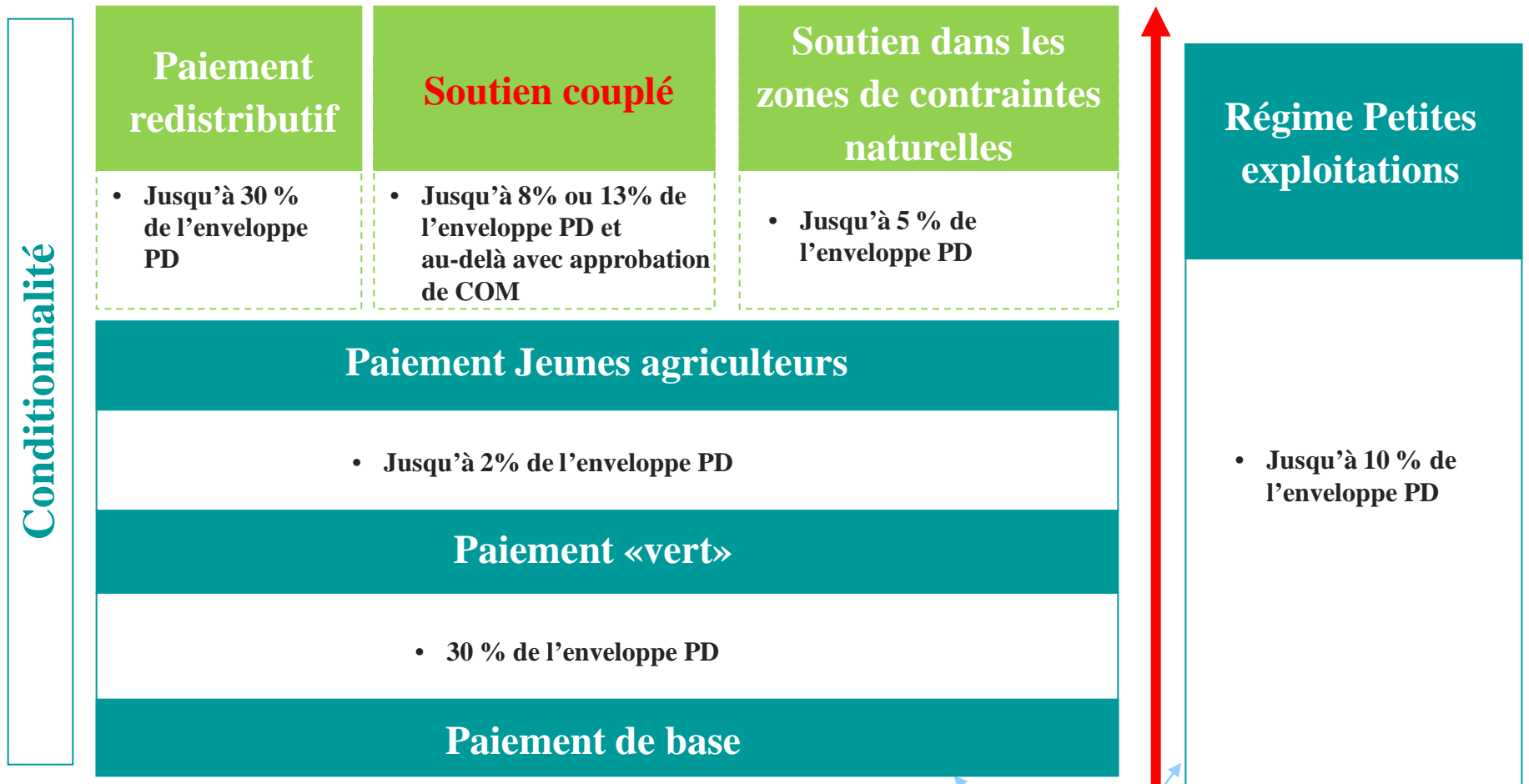




# 1. LES PAIEMENTS DIRECTS – LE BUDGET



## 2. NOUVELLE CONCEPTION DES PAIEMENTS DIRECTS



### 3. OCM UNIQUE: ÉLÉMENTS CONCERNANT LA VIANDE BOVINE

- **Intervention publique et aide au stockage privé**
  - Maintien des prix de référence, mais révision possible  
révision dans le futur?

### 3. OCM UNIQUE: ÉLÉMENTS CONCERNANT LA VIANDE BOVINE

- **Organisations de producteurs (OP) et organisations interprofessionnelles (OIP)**
  - Pour tous les secteurs, les EM peuvent reconnaître des OP et OIP. Pour le lait et les fruits et légumes, les EM doivent reconnaître les OP.
  - Possibilité pour l'EM de reconnaître des associations d'OP
  - Extension des règles des OP et OIP et contribution des non-membres possible pour tous les secteurs

### 3. OCM UNIQUE: ÉLÉMENTS CONCERNANT LA VIANDE BOVINE

- **Négociations contractuelles par les OP**
  - Négociations collectives des prix et des volumes pour les OP dans les secteurs :
    - **huile d'olive, viande bovine et céréales : maximum 15 % de la production nationale pour une négociation**
    - **lait : maximum 33 % de la production nationale (paquet lait)**



# **PARTIE 2:**

## **RÉFORME DE LA PAC 2015-2020**

### **2. CHOIX WALLONS**



DIRECTION GÉNÉRALE OPÉRATIONNELLE  
DE L'AGRICULTURE, DES RESSOURCES NATURELLES ET DE L'ENVIRONNEMENT



## 2. CHOIX WALLONS: PROPOSITION DU MINISTRE DE L'AGRICULTURE AU GOUVERNEMENT WALLON

- **Paiement de base: 26,7 % du budget**
  - Convergence des droits au paiement *la plus limitée possible* (perte max 30 %)
- **Paiement vert: 30% du budget**
  - Choix d'un paiement vert **variable** çàd en % du paiement de base de chaque exploitation
- **Paiement Jeunes agriculteurs: 2% du budget**
  - 25 % de la valeur moyenne des paiements directs wallons par droit activé par un jeune agriculteur avec max **75 ha** pris en compte
- **Paiement redistributif: 20% du budget**
  - Paiement sur les **50 premiers ha** de chaque ferme (augmentation du nombre d'ha pour associations)
- **Soutien couplé: 21,3% du budget**

## 2. CHOIX WALLONS: SOUTIEN COUPLÉ

- **Prime à la vache allaitante : 18%**
- **Prime aux surfaces herbagères et fourragères : 3,1%.**
  - Prairies permanentes et temporaires, betterave fourragère, légumineuses fourragères: trèfle, luzerne
- **Conditions :**
  - ✓ charge en bétail minimale en UGB par ha de surface fourragère
  - ✓ Taux de liaison au sol inférieur à 1
  - ✓ Plafond à 50 ha par ferme
- **Prime à la brebis : 0,2 %.**



# **PARTIE 2:**

## **RÉFORME DE LA PAC 2015-2020**

### **3. IMPACTS SUR LE SECTEUR DE LA VIANDE BOVINE EN WALLONIE**

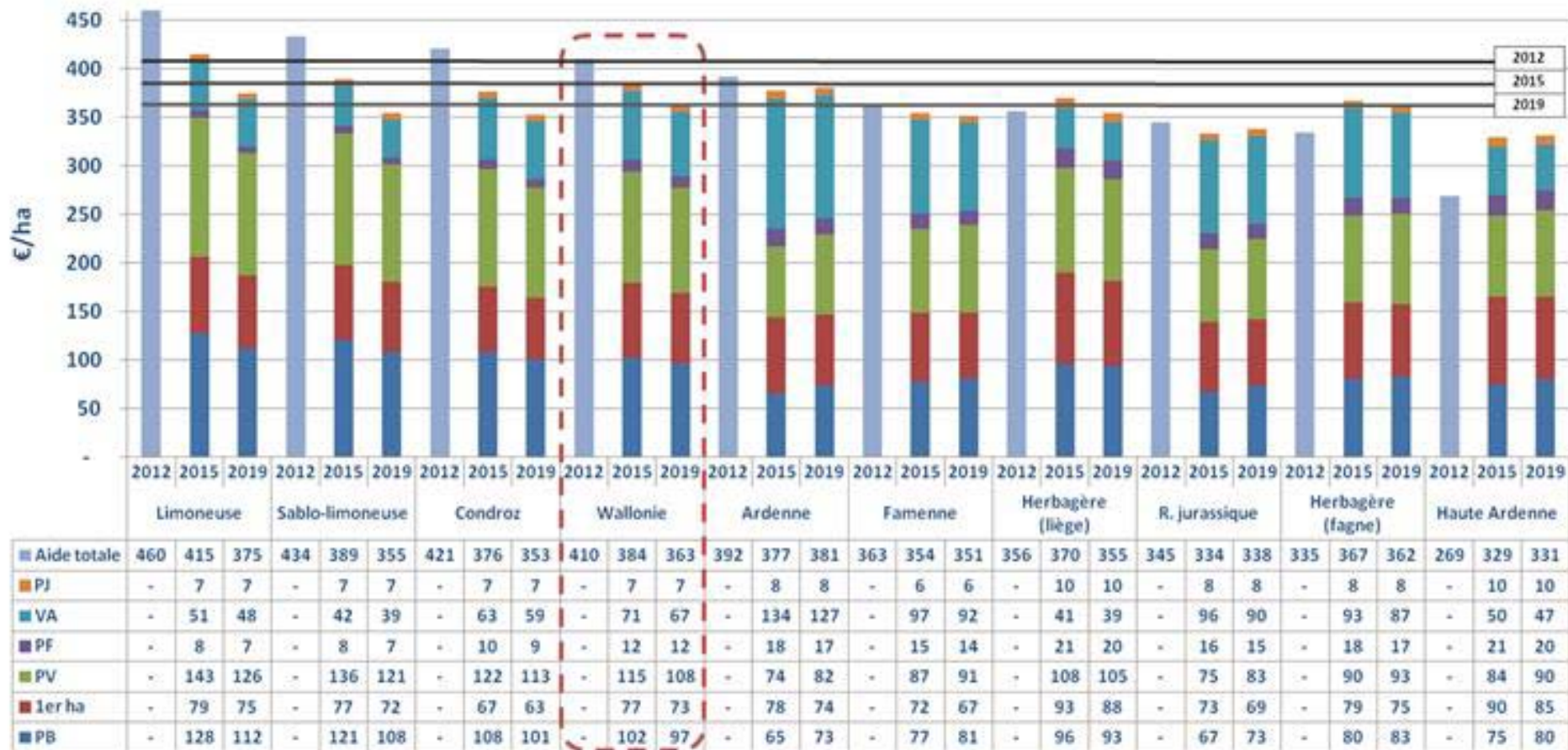


DIRECTION GÉNÉRALE OPÉRATIONNELLE  
DE L'AGRICULTURE, DES RESSOURCES NATURELLES ET DE L'ENVIRONNEMENT



### 3. Impact de la réforme de la PAC -> par région agricole:

Aide moyenne par hectare du premier pilier selon les régions agricoles en Wallonie en 2012, 2015 et 2019



Source: GxABT-ULg, Unité d'Economie rurale

IMPACT PAR OTE				OTE "Cultures"		OTE "Lait"		OTE "Viande bovine"		Wallonie	
Revenu moyen 2007-2011				43.396		26.644		18.017		28.413	
				Montants perdus ou gagnés par exploitation							
	Soutien couplé	Surprime 1 <sup>er</sup> ha	Paiement vert	€/expl	(%)	€/expl	(%)	€/expl	(%)	€/expl	(%)
Sc.1	VA	10%	fixe	- 5.915	- 14 %	- 1.756	- 7 %	+ 877	+ 5 %	- 2.106	- 7 %
Sc.2	PH	10%	fixe	- 5.973	- 14 %	+ 2.101	+ 8 %	- 1.320	- 7 %	- 2.398	- 8 %
Sc.3	PF	10%	fixe	- 5.914	- 14 %	+ 2.224	+ 8 %	- 1.680	- 9 %	- 2.334	- 8 %
Sc.4	PN	10%	fixe	- 5.916	- 14 %	+ 2.287	+ 9 %	- 2.385	- 13 %	- 2.141	- 8 %
Sc.5	VA	20%	fixe	- 6.206	- 14 %	- 1.541	- 6 %	+ 1.418	+ 8 %	- 2.033	- 7 %
Sc.6	PH	20%	fixe	- 6.264	- 14 %	+ 2.315	+ 9 %	- 779	- 4 %	- 2.325	- 8 %
Sc.7	PF	20%	fixe	- 6.205	- 14 %	+ 2.439	+ 9 %	- 1.139	- 6 %	- 2.260	- 8 %
Sc.8	PN	20%	fixe	- 6.207	- 14 %	+ 2.502	+ 9 %	- 1.844	- 10 %	- 2.068	- 7 %
Sc.9	VA	10%	variable	- 5.455	- 13 %	- 1.874	- 7 %	- 304	- 2 %	- 2.430	- 9 %
Sc.10	PH	10%	variable	- 5.513	- 13 %	+ 1.983	+ 7 %	- 2.501	- 14 %	- 2.722	- 10 %
Sc.11	PF	10%	variable	- 5.454	- 13 %	+ 2.106	+ 8 %	- 2.861	- 16 %	- 2.658	- 9 %
Sc.12	PN	10%	variable	- 5.456	- 13 %	+ 2.170	+ 8 %	- 3.566	- 20 %	- 2.466	- 9 %
Sc.13	VA	20%	variable	- 5.746	- 13 %	- 1.659	- 6 %	+ 237	+ 1 %	- 2.357	- 8 %
Sc.14	PH	20%	variable	- 5.803	- 13 %	+ 2.198	+ 8 %	- 1.960	- 11 %	- 2.649	- 9 %
Sc.15	PF	20%	variable	- 5.745	- 13 %	+ 2.321	+ 9 %	- 2.320	- 13 %	- 2.585	- 9 %
Sc.16	PN	20%	variable	- 5.747	- 13 %	+ 2.385	+ 9 %	- 3.025	- 17 %	- 2.392	- 8 %

IMPACT PAR OTE				OTE "Bovins mixtes"		OTE "Cultures et lait"		OTE "Cultures et bovins non laitiers"		Wallonie	
Revenu moyen 2007-2011				28.931		35.065		26.054		28.413	
				Montants perdus ou gagnés par exploitation							
	Soutien couplé	Surprime 1 <sup>er</sup> ha	Paiement vert	(€/ex pl)	(%)	(€/ex pl)	(%)	(€/ex pl)	(%)	(€/ex pl)	(%)
Sc.1	VA	10%	fixe	- 1.755	- 6 %	- 4.131	- 12 %	- 3.299	- 13 %	- 2.106	- 7 %
Sc.2	PH	10%	fixe	- 1.939	- 7 %	- 4.289	- 12 %	- 6.276	- 24 %	- 2.398	- 8 %
Sc.3	PF	10%	fixe	- 1.753	- 6 %	- 3.502	- 10 %	- 5.970	- 23 %	- 2.334	- 8 %
Sc.4	PN	10%	fixe	- 981	- 3 %	- 2.489	- 7 %	- 4.903	- 19 %	- 2.141	- 8 %
Sc.5	VA	20%	fixe	- 1.848	- 6 %	- 4.478	- 13 %	- 3.328	- 13 %	- 2.033	- 7 %
Sc.6	PH	20%	fixe	- 2.033	- 7 %	- 4.637	- 13 %	- 6.305	- 24 %	- 2.325	- 8 %
Sc.7	PF	20%	fixe	- 1.847	- 6 %	- 3.850	- 11 %	- 5.998	- 23 %	- 2.260	- 8 %
Sc.8	PN	20%	fixe	- 1.074	- 4 %	- 2.837	- 8 %	- 4.932	- 19 %	- 2.068	- 7 %
Sc.9	VA	10%	variable	- 2.139	- 7 %	- 3.909	- 11 %	- 3.319	- 13 %	- 2.430	- 9 %
Sc.10	PH	10%	variable	- 2.323	- 8 %	- 4.067	- 12 %	- 6.297	- 24 %	- 2.722	- 10 %
Sc.11	PF	10%	variable	- 2.138	- 7 %	- 3.280	- 9 %	- 5.990	- 23 %	- 2.658	- 9 %
Sc.12	PN	10%	variable	- 1.365	- 5 %	- 2.267	- 6 %	- 4.923	- 19 %	- 2.466	- 9 %
Sc.13	VA	20%	variable	- 2.233	- 8 %	- 4.256	- 12 %	- 3.348	- 13 %	- 2.357	- 8 %
Sc.14	PH	20%	variable	- 2.417	- 8 %	- 4.415	- 13 %	- 6.325	- 24 %	- 2.649	- 9 %
Sc.15	PF	20%	variable	- 2.231	- 8 %	- 3.628	- 10 %	- 6.019	- 23 %	- 2.585	- 9 %
Sc.16	PN	20%	variable	- 1.459	- 5 %	- 2.615	- 7 %	- 4.952	- 19 %	- 2.392	- 8 %

### 3. Impact de la réforme de la PAC -> modalités de la prime VA:

- **Quid des quotas VA?**
  - -: coût à l'installation, réticences COM
  - +: stabilité, prévisibilité
  - Probable suppression de toute référence historique
    - **Avec ou sans transition?**
- **Quels animaux éligibles?**
  - Races purement viandeuses ou aussi races mixtes?
  - Génisses prises en compte? A quel âge?
  - Seuil par exploitant? 5, 10, 15...?
  - Plafond par exploitant? 100, 120, 150...?
  - Taux de vêlage et durée de détention des veaux
  - Justifier un ha de surface fourragère pour x vaches?

### 3. Impact de la réforme de la PAC -> modalités de la prime VA: impacts des conditions d'éligibilité sur nombre de bovins, montant par bovin et nombre de bénéficiaires

#### 15-120

		VA	G20	G18	G16
<b>Viandeux</b>	nb_bov	<b>241.242</b>	267.106	294.747	317.736
	montant/bov	<b>214,67 €</b>	193,89 €	175,70 €	162,99 €
	bénéficiaires	<b>4.783</b>	5.007	5.182	5.322
Viandeux+ 0,5mixte	nb_bov	260.459	288.887	318.415	342.806
	montant/bov	198,83 €	179,27 €	162,64 €	151,07 €
	bénéficiaires	5.253	5.502	5.686	5.838
Viandeux+mixte	nb_bov	282.808	312.345	343.493	368.825
	montant/bov	183,12 €	165,80 €	150,77 €	140,41 €
	bénéficiaires	5.576	5.780	5.965	6.106

#### 0-1000

		VA	G20	G18	<b>G16</b>
Viandeux	nb_bov	262.768	289.834	319.225	344.766
	montant/bov	197,09 €	178,68 €	162,23 €	150,21 €
	bénéficiaires	7.696	7.908	7.973	8.018
Viandeux+ 0,5mixte	nb_bov	284.236	313.317	344.590	371.444
	montant/bov	182,20 €	165,29 €	150,29 €	139,42 €
	bénéficiaires	8.450	8.535	8.578	8.602
<b>Viandeux+mixte</b>	nb_bov	305.361	336.212	369.235	<b>397.331</b>
	montant/bov	169,60 €	154,03 €	140,26 €	<b>130,34 €</b>
	bénéficiaires	8.430	8.515	8.557	<b>8.575</b>

Source: SPW, DGO3, Département des Aides

## PARTIE 3:

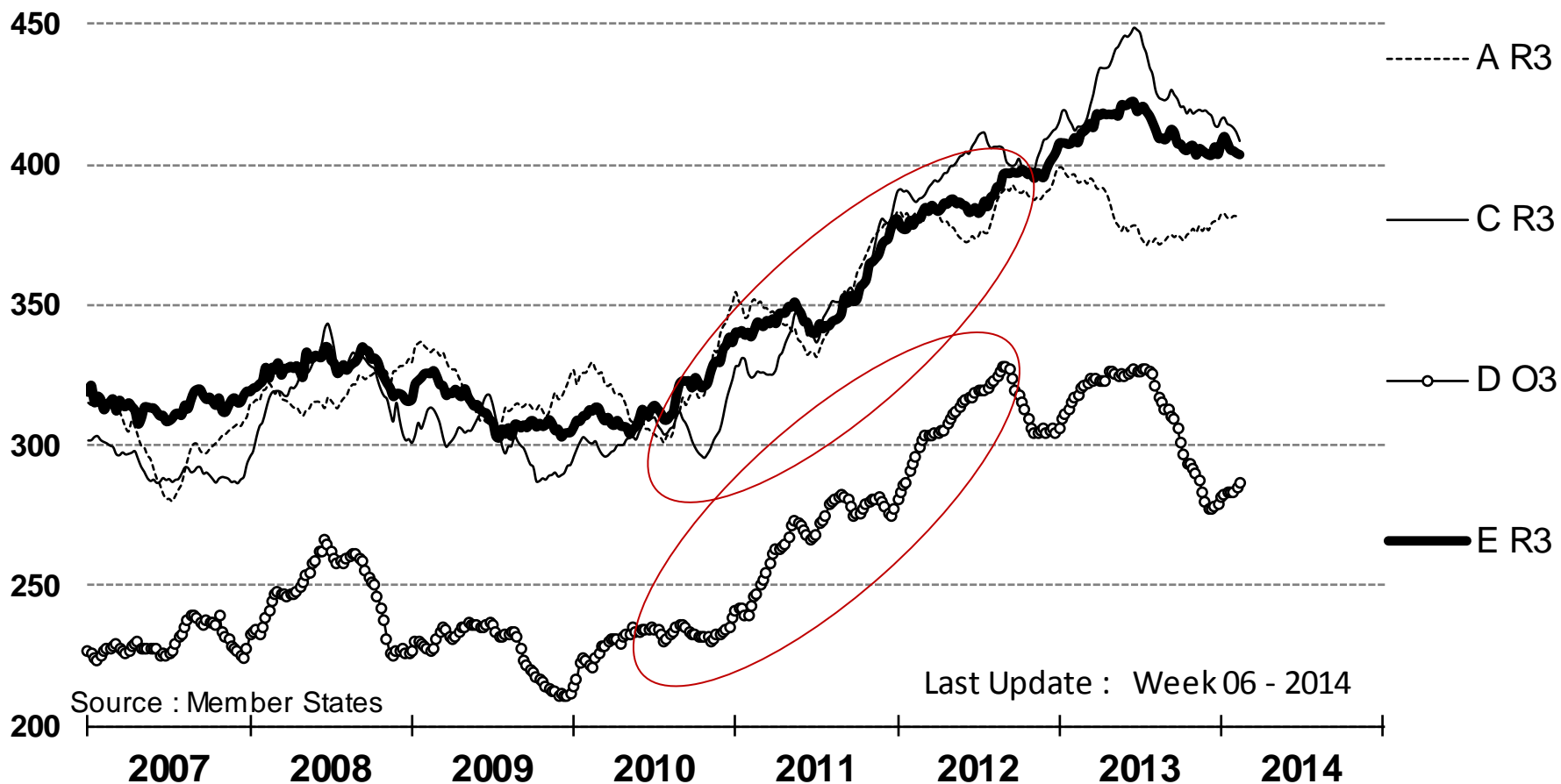
# PARTICULARITÉS DU MARCHÉ BELGE DE LA VIANDE BOVINE EN LIEN AVEC SON « CLOISONNEMENT »



DIRECTION GÉNÉRALE OPÉRATIONNELLE  
DE L'AGRICULTURE, DES RESSOURCES NATURELLES ET DE L'ENVIRONNEMENT

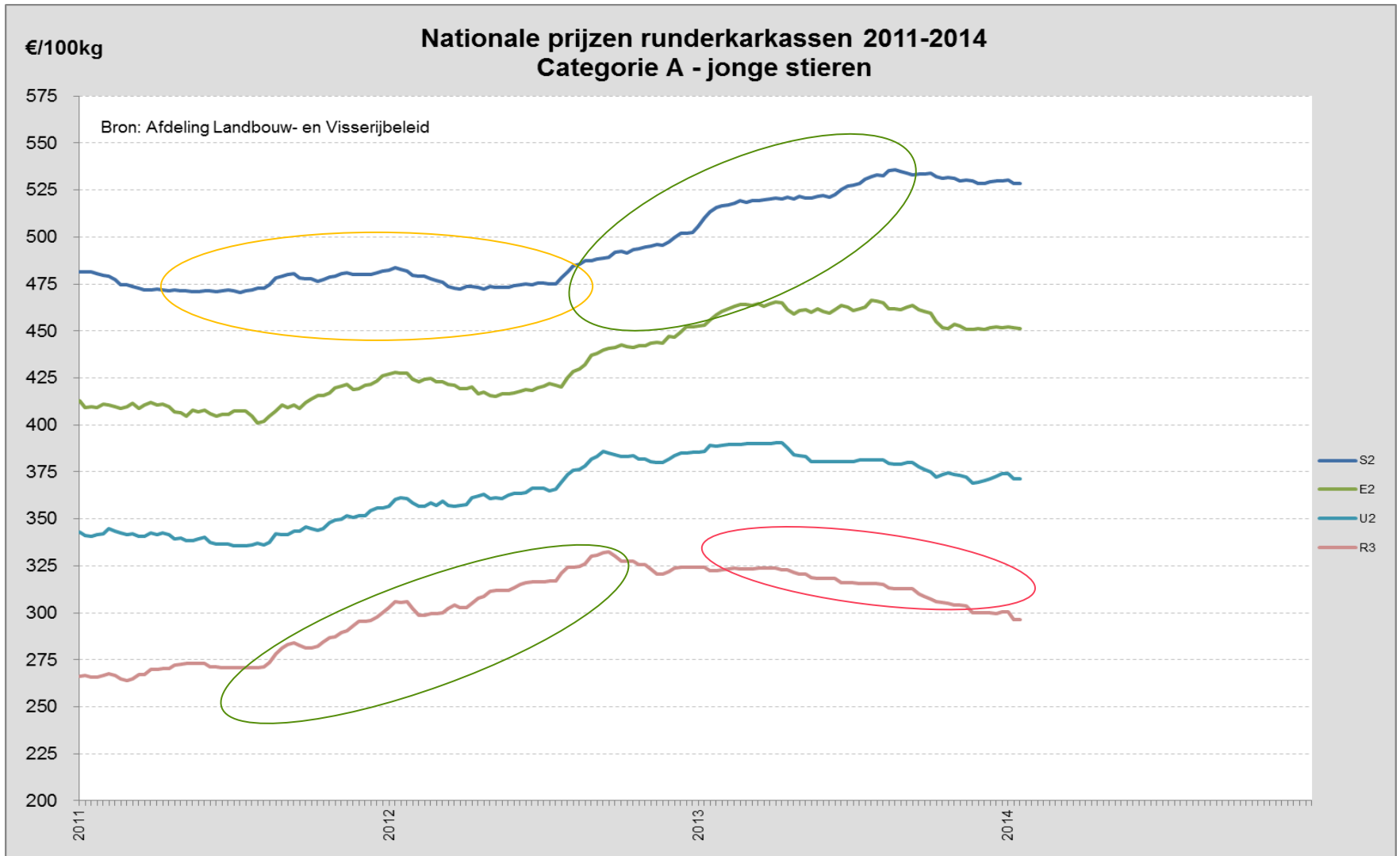


# 1. PRIX DE LA VIANDE BOVINE: au niveau UE

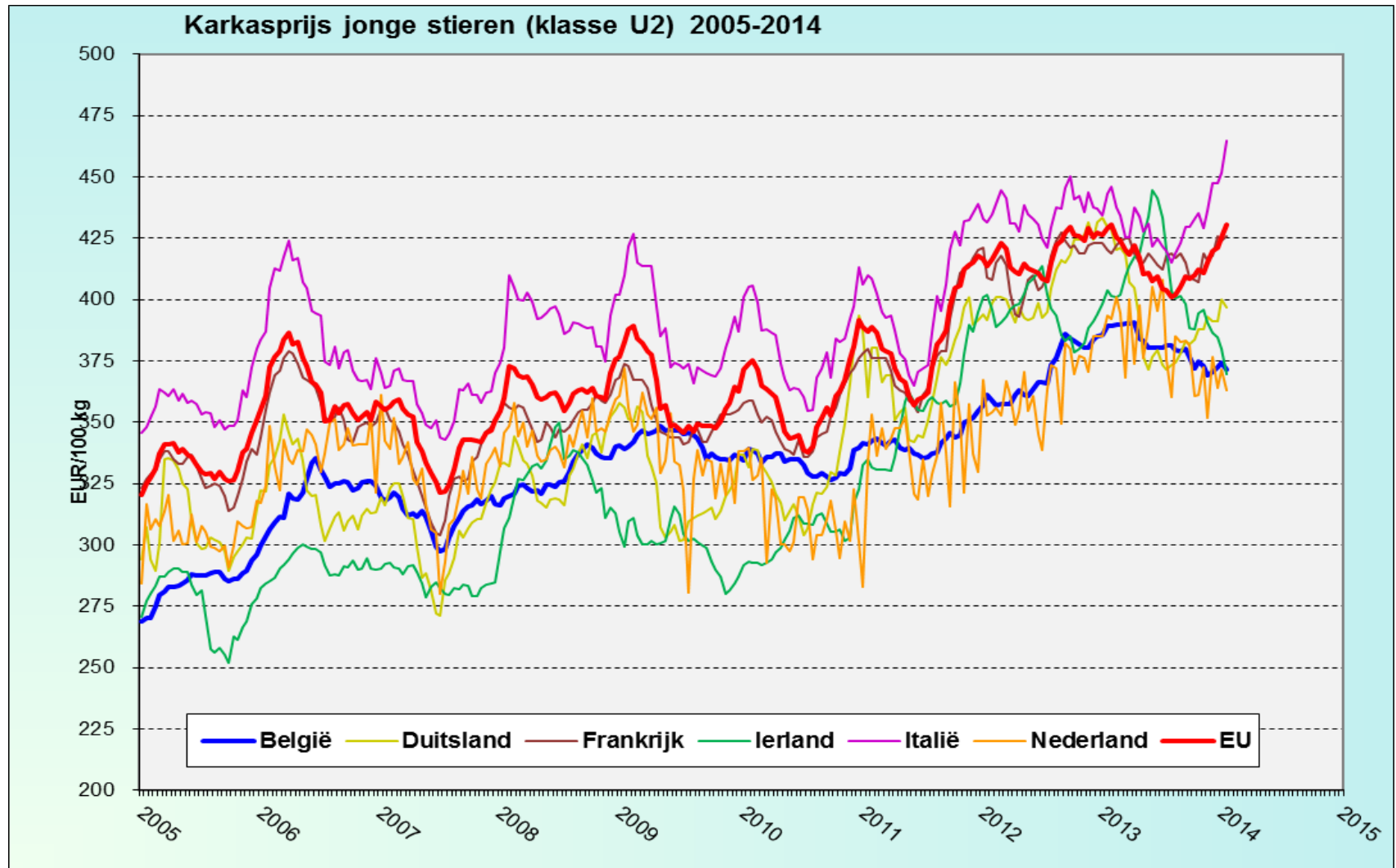




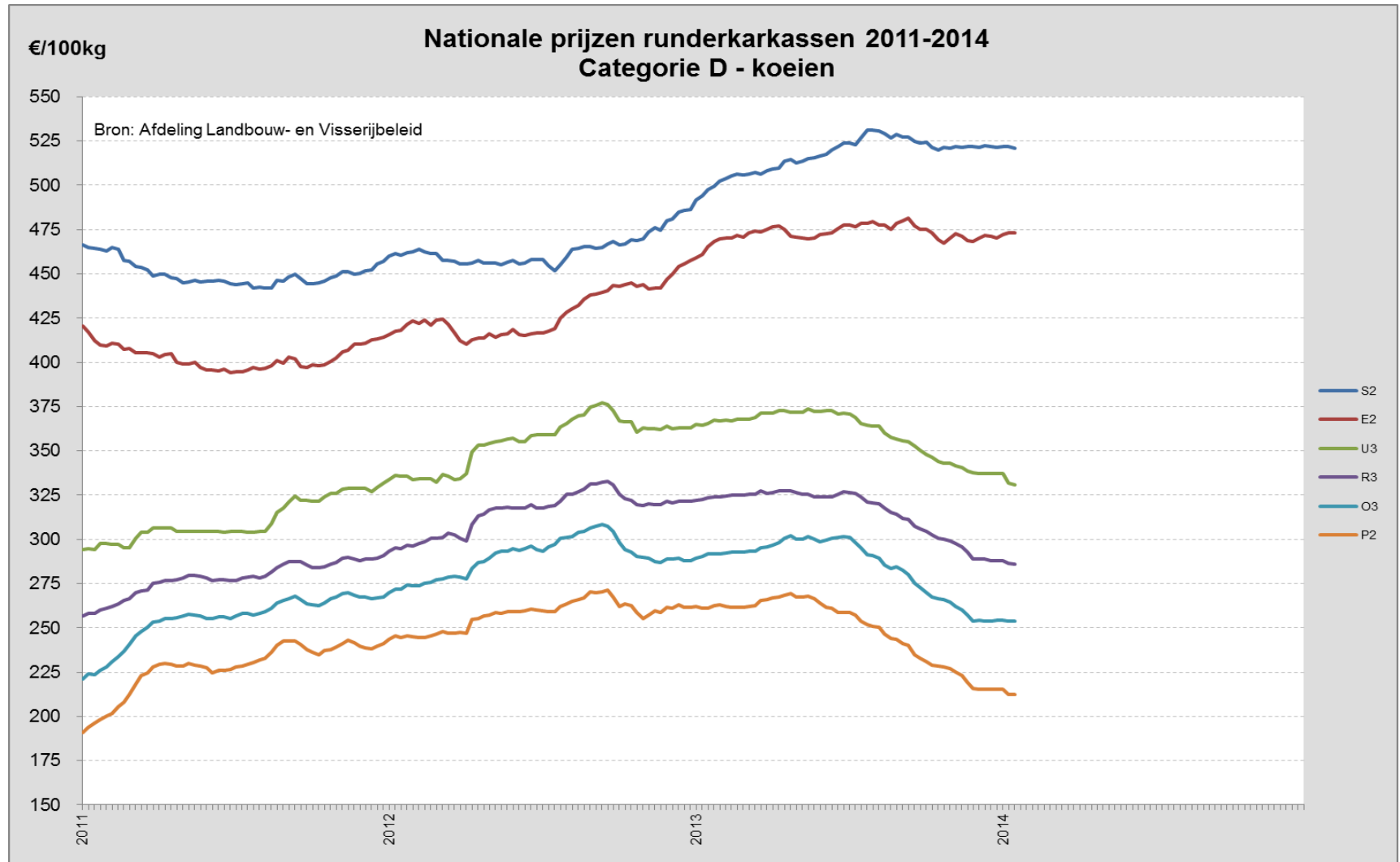
# 1. PRIX DE LA VIANDE BOVINE: au niveau BE (source: Vlaamse Overheid, Afdeling Landbouw- en Visserijbeleid)



# 1. PRIX DE LA VIANDE BOVINE: au niveau BE (source: Vlaamse Overheid, Afdeling Landbouw- en Visserijbeleid)



# 1. PRIX DE LA VIANDE BOVINE: au niveau BE (source: Vlaamse Overheid, Afdeling Landbouw- en Visserijbeleid)



## 2: Particularités du classement des carcasses bovines en Belgique

- **Résultats des contrôles effectués dans les abattoirs belges** concernant la **conformation des carcasses**:
  - « Erreurs » d'au moins deux sous-classes:

	2008	2009	2010	2011	2012
% de carcasses surclassées	13,7%	11,8%	11,0%	11,3%	11,4%
% de carcasses sous-classées	1,8%	2,1%	2,3%	1,6%	1,7%

### **Tendance systématique au sur-classement (biais)**

-> Dévaluation probable des « vraies S »

# PARTIE 4:

# CONCLUSION



DIRECTION GÉNÉRALE OPÉRATIONNELLE  
DE L'AGRICULTURE, DES RESSOURCES NATURELLES ET DE L'ENVIRONNEMENT



## Partie 4. Conclusion

- **Situation actuelle du secteur de la viande bovine**
  - Faible revenu et forte dépendance aux aides en UE et en Wallonie
  - Beaucoup d'EM grands producteurs ont découplé la prime VA
  - Régions spécialisées ET non spécialisées sont importantes pour la production de viande bovine wallonne
- **Réforme de la PAC 2015-2020**
  - Budget en baisse
  - Opportunités liées à la réforme de l'OCM unique: structuration du secteur
  - Réforme UE + choix wallons protègent l'OTE Viande bovine... mais pas l'OTE « Cultures et bovins non laitiers »
  - Modalités prime VA en Wallonie (vaches mixtes, génisses, seuils et plafonds...) auront un impact important.

## Partie 4. Conclusion

- **Particularités du marché belge de la viande bovine en lien avec son « cloisonnement »**
  - Quand prix UE augmentent, prix BE peuvent stagner.
  - Tendence au surclassement dans les abattoirs belges.
- **Conclusion**
  - Importance cruciale de la prime VA, et...
    - **Besoin d'améliorer la valorisation:** + de diversification / différenciation? Meilleure structuration de la filière? (OCM unique)
    - **Besoin de réduire les coûts:** systèmes fourragers? Opportunités via prime aux surfaces fourragères et SIE Cultures fixatrices d'azote? (verdissement)



MERCI POUR VOTRE ATTENTION



DIRECTION GÉNÉRALE OPÉRATIONNELLE  
DE L'AGRICULTURE, DES RESSOURCES NATURELLES ET DE L'ENVIRONNEMENT



Wallonie



Service public  
de Wallonie