



Production et consommation de viande bovine

Panorama français des controverses



SOMMAIRE

- Etat des lieux de la production et de la consommation française de viande bovine
- Un sujet à controverses
- Les arguments d'aujourd'hui
 - En nutrition-santé
 - En sécurité sanitaire, santé animale et bien-être
 - En environnement
- Des éléments d'explication sociétaux
- Et demain ?



Etat des lieux de la production et de la consommation française de viande bovine



La production française

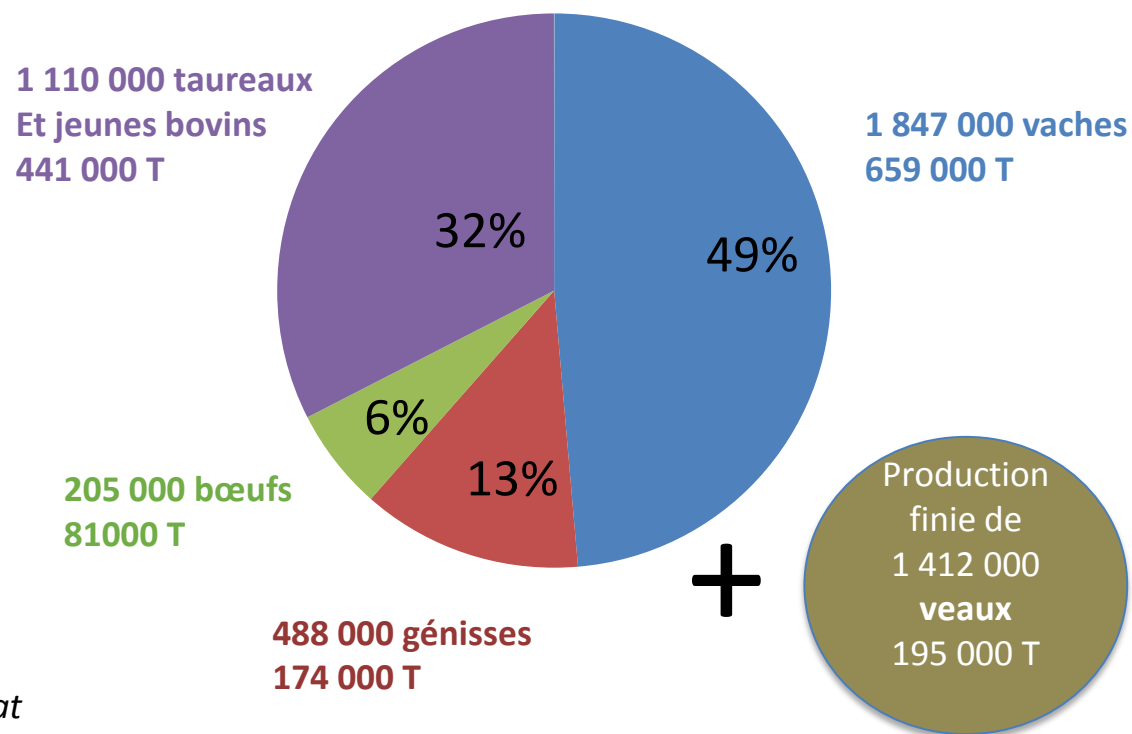


- **1^{er}** producteur européen de **viande bovine**.
 - **4,1 millions de vaches allaitantes**
 - **3,7 millions de tête de vaches laitières**
- **1^{er}** producteur européen de **veaux** de boucherie avec **1,4 million de veaux finis** en 2011, suivi de près par les Pays-Bas et l'Italie.
- **1^{er}** pays européen (UE 27) détenteur de vaches allaitantes avec **34 % des vaches allaitantes du cheptel européen** devant l'Espagne (15 %), le Royaume-Uni (13 %) et l'Irlande (9 %).



La production française

- Production finie de bovins en 2012



Environ **65%** origine
allaitante

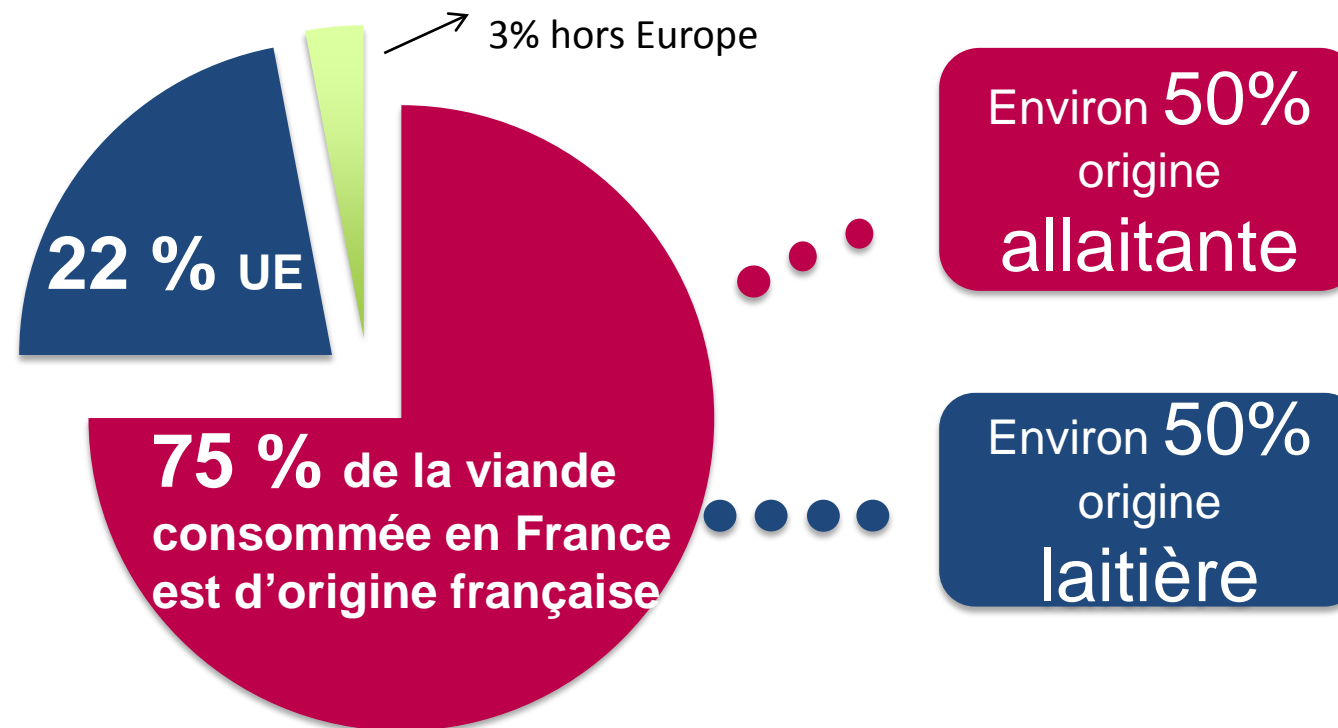
Environ **35%** origine
laitière

Source : Eurostat



La consommation française

- Origine de la viande bovine consommée en France



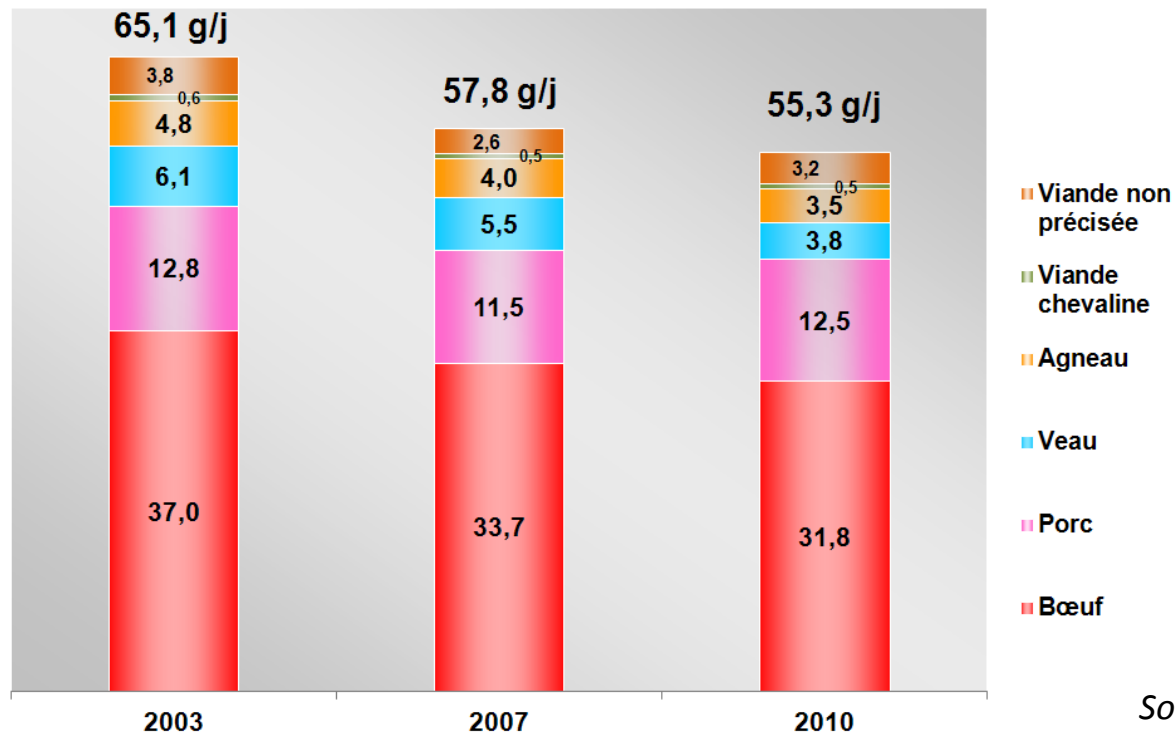
Source : GEB

19^e Carrefour des Productions Animales, Gembloux



La consommation française

- Consommation de viande de boucherie en 2010 (g/j)



11,6 kg
de bœuf/an/adulte

Source : Credoc CCAF 2010



La viande bovine : un sujet à controverse



Un sujet à controverse...

- A l'origine, les mots
 - « **cheptel** » : ancien français *chetel*, altération de *chatel*, du latin *capitalis*, principal, de *caput*, tête
 - ⇒ Notion de **capital** que l'on doit faire fructifier
 - ⇒ Un capital qu'on « **soigne** », pas un capital qu'on consomme



Un sujet à controverse...

- Les controverses par décennies
 - Années 70-80 : notion de **latifundia**, grand domaine agricole, grands propriétaires terriens
 - Années 80-90 : **déforestation** de l'Amazonie à cause de l'alimentation du bétail
 - Année 90-00 : **Crise sanitaire** de la vache folle
 - Années 2000-2010 : **impact carbone** et **changement climatique**, mise en cause de la rumination (CH₄)
 - Après 2010 : notion de **bien-être**, statut de l'animal

Source: Cirad, EEAP 2013



Les arguments d'aujourd'hui

NUTRITION



Les arguments nutrition

- Des préoccupations santé :
 - Cancer colorectal et autres maladies non transmissibles (MCV, DNID,...)
 - Surpoids (aliment gras)
- Les faits :
 - Lien observé entre cancer colorectal et consommation excessive de viande rouge (études épidémiologiques)
 - Plus une question de **déséquilibre global** que d'un aliment en particulier
 - Des risques d'insuffisance en nutriments (fer, B12, zinc...)



Les arguments nutrition

- Les moteurs de la controverse:
 - Biais culturel (contextualisation des résultats)
 - Difficulté d'un message unique : petits et gros mangeurs, populations à risque
 - Peurs alimentaires
 - Individualisation des régimes : allergique, impératifs moraux, religieux, ...



Les arguments d'aujourd'hui

SECURITE SANITAIRE

SANTE ANIMALE et BIEN-ÊTRE



Les arguments Santé publique/animale

- 3 grandes controverses
 - Sur l'origine de la viande et les conditions de production
 - Traçabilité
 - Sur les pratiques et usages vétérinaires
 - Antibiorésistance et résidus
 - Sur les conditions d'élevage
 - Bien-être animal
- Une forte préoccupation
 - Zoonoses émergentes : 60 % des pathologies humaines (B.Viallat), favorisées par les 5T



Les arguments Santé publique/animale

- Les faits
 - Traçabilité :
 - Cadre réglementaire
 - Fraude
 - Antibiorésistance et résidus :
 - Transfert de l'antibioresistance avéré mais limité
 - Plans de contrôle DGAL sur résidus
 - Bien-être animal :
 - Une question de pratiques => réglementation et conventions
 - Quel statut de l'animal dans le droit ?



Les arguments d'aujourd'hui

ENVIRONNEMENT



Les arguments Environnement

- Deux controverses majeures récentes :
 - **Impact climatique** de l'élevage / gaz à effet de serre
 - *Livestock Long Shadow* (FAO, 2006)
 - **Consommation d'eau**
 - 1992: concept d'eau virtuelle
 - 1999 : début des modèles (UNESCO-IHE)
 - 2003 : *Virtual water flows between nations in relation to trade in livestock and livestock products* (Chapagain and Hoekstra, 2004)
 - => 22m³/kg en moyenne
 - 2012 : Forum mondial de l'eau, WFN
 - => en France, 15 000 l/kg



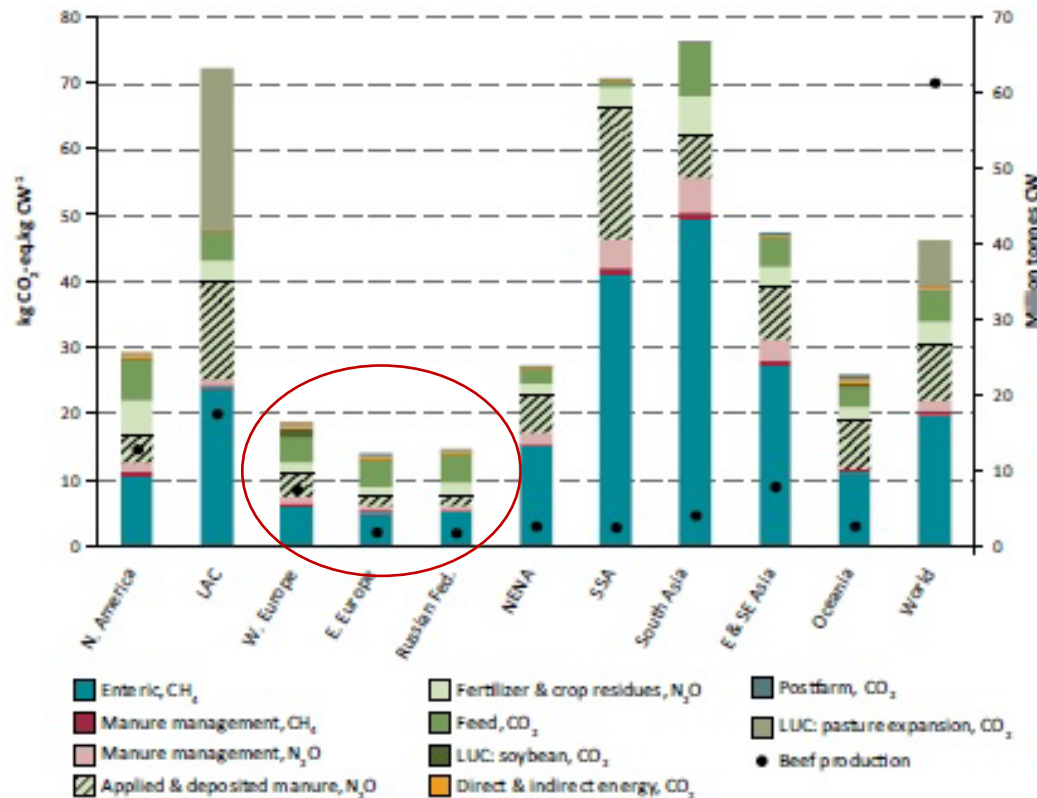
Les arguments Environnement

- Elevage viande et gaz à effet de serre
 - Les faits :
 - En 2006, la FAO évalue la contribution de l'élevage à **18 % des émissions totales** de gaz à effet de serre
 - Aujourd'hui *Tackling Climate Change Through Livestock* (FAO, 2013) réévalue à **14,5 %** l'impact de l'élevage, dont **40 % portés par l'élevage bovin viande** dans le monde
 - En France, l'agriculture représente 19% des GES émis dont **10 % sont liés aux exploitations bovines**



Les arguments Environnement

FIGURE 8. Regional variation in beef production and GHG emission intensities



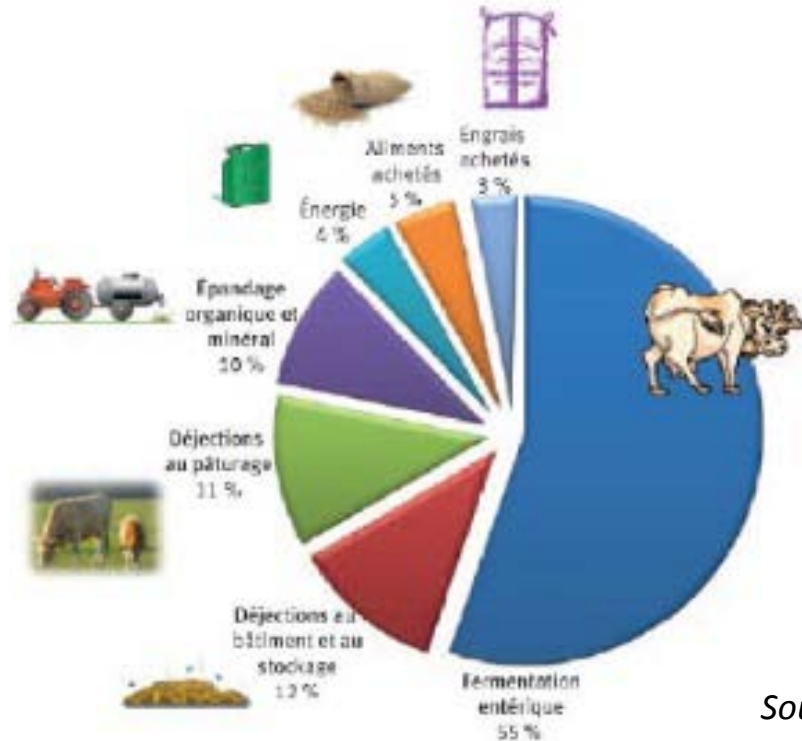
- Elevage viande et gaz à effet de serre
 - Les chiffres
Aujourd'hui, l'Europe bien placée en termes d'émissions par kg de viande avec **15 à 18 kg CO₂eq/kg**

Source: FAO, 2013



Les arguments Environnement

- Elevage et GES : ce qui est mis en cause



55 % des émissions sont issues de la fermentation entérique

Séparer les leviers, il n'y aura pas de vache sans méthane !

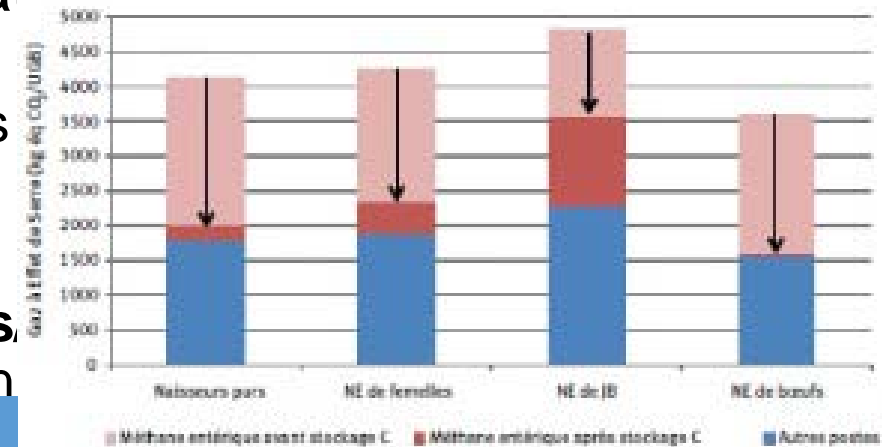
Source: Institut de l'élevage, 2013



Les arguments Environnement

- Elevage et GES : ce qui n'est pas comptabilisé
 - Stockage carbone : difficulté d'évaluation
 - **570 kg de carbone/ha/an** sont stockés en moyenne par les prairies permanentes
 - **80 kg de carbone/ha/an** sont stockés en moyenne par les prairies temporaires
 - **125 kg de carbone/100 mètres linéaires** stockés en moyenne sous les haies (racin

Potentiellement, une compensation de **50 à 100%** du méthane entérique, et **25 à 50 %** des émissions totales de l'EA



Source: Institut de l'élevage, 2013



Les arguments Environnement

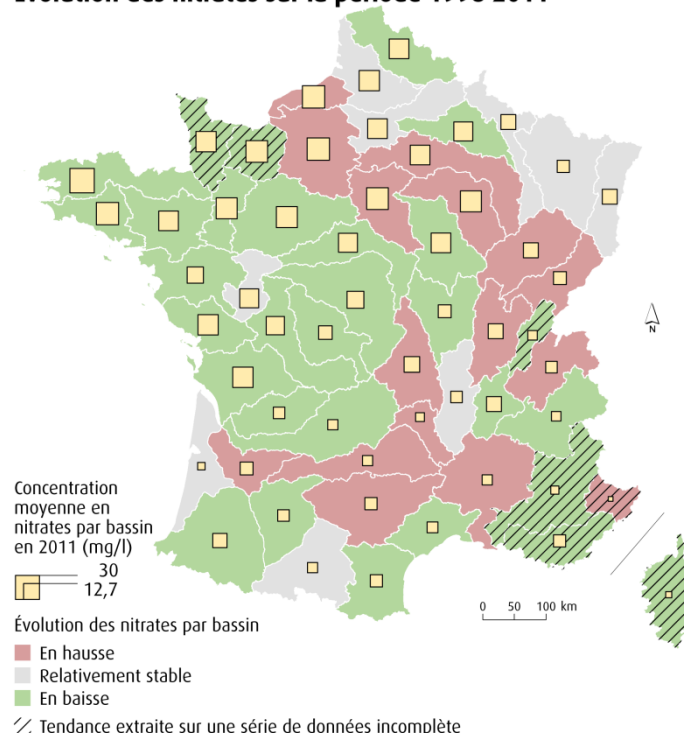
- Impact de l'activité d'élevage sur l'eau
 - A l'origine, **une question de qualité** liée à une forte problématique de nitrates
 - Plan d'épandage (PMPOA)
 - Objectif UE de bon état écologique des eaux pour 2015
 - Aujourd'hui, les enjeux mondiaux de répartition et d'économie des ressources naturelles implique un **gestion quantitative** de l'eau
 - Abreuvement
 - Sous impulsion de l'ACV, combien de litres d'eau sont nécessaires à la production d'1kg de viande bovine ?



Les arguments Environnement

- Une évolution sur la qualité...

Évolution des nitrates sur la période 1998-2011



- **6 % pour les nitrates** entre 1998 et 2011
- 43 % pour les orthophosphates entre 1998 et 2011
- 59 % pour l'ammonium entre 1998 et 2011
- 47 % pour la DBO entre 1998 et 2011

Source: ODB, 2013

Source: Ministères, Agence de l'eau



Les arguments Environnement

- Quelle quantité pour produire 1 kg de viande bovine ?
 - **15 000 litres** selon la méthode Water Footprint, qui comptabilise
 - L'eau bleue : volume capté dans les eaux de surface et nappes phréatiques
 - L'eau grise : volume théorique pour maintenir la qualité aux normes en cours
 - L'eau verte : volume d'eau de pluie réceptionné par les surfaces, stocké et évapotranspiré.
 - **207 litres** selon méthode « prélevée consommée »
 - Abreuvement = 140 l
 - Abattoir = 7 l
 - Irrigation maïs = 60 l





Les arguments Environnement

- Les moteurs de la controverse
 - Le raisonnement monocritère :
 - **Bilan carbone** : en élevage bovin viande, paradoxe de l'herbe
 - **Services rendus** par l'élevage : environnementaux, sociaux et économiques non pris en compte dans les impacts
=> contreproductif et dangereux (déséquilibre)
 - La conduite d'ACV en filière viande
 - Limites du système à peu près maîtrisées hors consommation
 - Absence de prise en compte des fonctions secondaires
 - Unité fonctionnelle non satisfaisante
 - Extension directe du système ou allocation ? Laquelle ?



Des éléments d'explication SOCIETAUX



Des éléments d'explication

- Un contexte sociétal marqué
 - Rapport **Homme-Nature** remis en question, en particulier Homme-animal
 - Perte du lien avec la production agricole: de plus en plus de **citadins**, étrangers aux conditions de production, derniers grands humanistes fils et filles d'agriculteurs
 - La nature entre dans l'urbain, le **rural est décrié** (méconnu) mais on veut plus de rural dans l'urbain...
 - Non reconnaissance des services environnementaux



Des éléments d'explication

- Se concrétise par :
 - Notion d'**alimentation durable** : enjeu réel (bon usage des ressources) mais pas vraiment défini
 - **Individualisation des alimentations** (Fischler)
 - Consommation en général sujette à d'autres déterminants que le rapport à la Nature



Et demain ?



Et demain ?

- Des controverses sur :
 - Progrès technique et scientifique
 - Acceptation difficile de la modernité
 - Elevage de précision : capteurs, automates, électronique, etc.
 - L'information
 - Question de droit de propriété intellectuelle
 - Transfert massif de données
 - ...utilisées par qui ?



Et demain ?



Le 14 mai
à l'Institut Pasteur
à Paris

Inscription gratuite
www.colloque-civ.com



MERCI DE VOTRE ATTENTION

Thomas Turini
Environnement

t.turini@civ-viande.org

www.civ-viande.org