

Quelles alternatives au labour pour la betterave sucrière ?

Techniques culturales simplifiées (TCS)

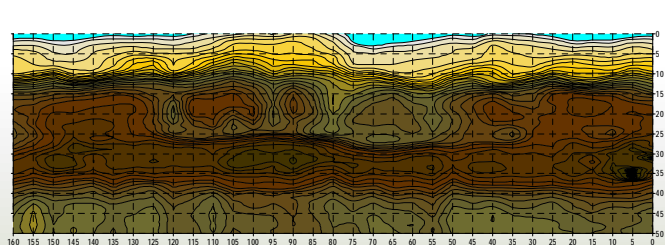
Travail réduit : 10-15 cm de profondeur ; 1 ou 2 passage(s) avant semis ; mélange superficiel sans retournement.

Travail minimum : 5-7 cm de profondeur ; 1 seul passage ; mélange très superficiel ; pas de retournement.

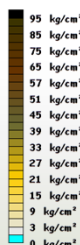
Semis direct : absence de travail ; 1 seul passage (semis) ; aucune action sur le sol.

👍 Gain de temps, économie en carburant, économie en eau (capillarité), meilleure portance, réduction des risques d'érosion (cohésion du sol, mulch en surface), très faible perturbation du sol

👎 « Mémoire » du sol conservée, augmentation de la densité du sol, diminution de la porosité, moins bon enracinement (racines fourchues), utilisation accrue d'herbicides, semoir adapté, baisses de rendement



Carte pénétrométrique (résistance à la pénétration en kg/cm²) et échelle utilisée



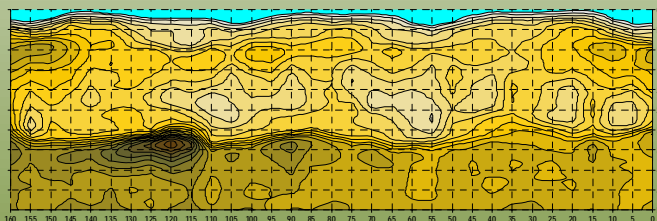
Profil cultural

Décompactage

25-35 cm de profondeur ; 1 à 3 passage(s) avant semis ; ni enfouissement, ni mélange, ni retournement

👍 Fissuration profonde, infiltration de l'eau, capillarité, réduction des risques d'érosion (infiltration, mulch en surface), travail minimum au moment du semis

👎 Energivore, très dépendant de l'état de structure initial et de l'humidité du sol, travail en fin d'été conseillé, alternance zones meubles/zones plus denses



Strip-Till

= Ameublir la ligne de semis uniquement, en laissant l'inter-rang intact et couvert par les résidus de culture ; 5-25 cm de profondeur ; 1 passage avant semis ; ni enfouissement, ni mélange, ni retournement.

👍 Peu énergivore, souplesse époque de réalisation, maintien de la capillarité, réchauffement du sol sur le rang, souplesse choix interculture, possibilité de localiser les amendements/ herbicides

👎 Creux & lissages en fond de travail, manque de rappuyage du sol sur le rang, technicité (GPS-RTK)

