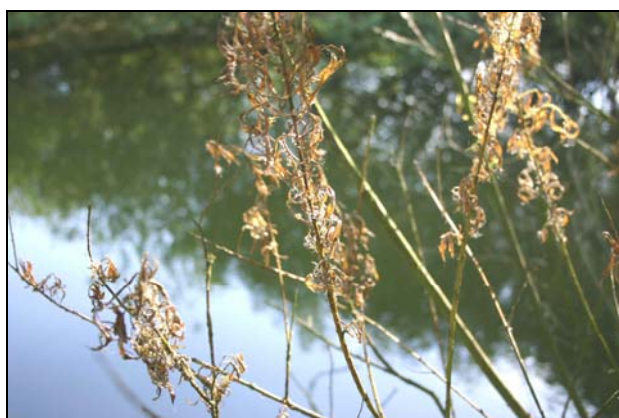


## Anthracnose du saule (Coelomycète, *Marssonina salicicola*)

<i>Symptômes</i>	<ul style="list-style-type: none"> <li>- Apparition de nombreuses petites taches brunes à noires sur les feuilles dont le centre se décolore peu à peu ;</li> <li>- Déformation des feuilles qui s'arquent ;</li> <li>- Développement de taches foncées sur les rameaux qui peuvent devenir tortueux ;</li> <li>- Formation de petits chancres sur les rameaux.</li> </ul>
<i>Dégâts</i>	<ul style="list-style-type: none"> <li>- Chute prématurée du feuillage ;</li> <li>- Dessèchement des rameaux à leur extrémité ;</li> <li>- Affaiblissement général de l'arbre, perte de croissance ;</li> <li>- Dépérissement des jeunes sujets pouvant entraîner leur mort.</li> </ul>
<i>Période d'observation</i>	<ul style="list-style-type: none"> <li>- Feuillage : de mai à octobre ;</li> <li>- Rameaux : toute l'année.</li> </ul>



Feuilles de saule déformées par attaque de *Marssonina*



Dessèchement des feuilles de saule