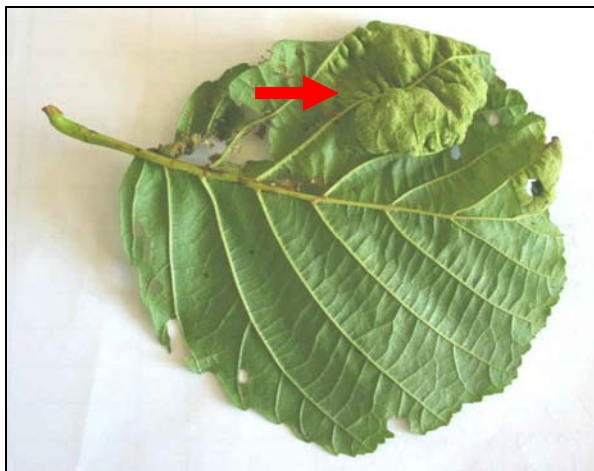
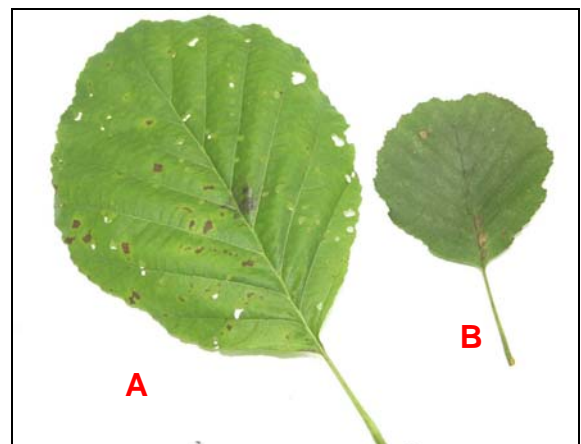


Cloques sur feuilles d'aulne (Ascomycète, *Taphrina tosquinetii*)

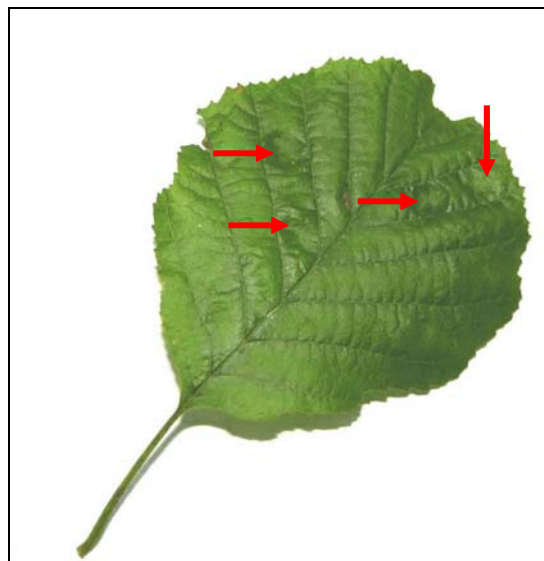
<i>Symptômes</i>	<ul style="list-style-type: none"> - Apparition de cloques sur le limbe des feuilles ; - Gigantisme de certaines feuilles.
<i>Dégâts</i>	<ul style="list-style-type: none"> - Gaufrage et ensuite chute prématurée des feuilles ; - Perturbation de la croissance de l'arbre.
<i>Période d'observation</i>	<ul style="list-style-type: none"> - Feuillage : de juin à octobre.



Cloque sur feuille d'aulne glutineux
(face inférieure)



Gigantisme d'une feuille d'aulne glutineux (A) et feuille d'aulne glutineux de taille normale (B)



Légères cloques sur une feuille d'aulne glutineux (face supérieure)