



Plateforme Wal-ES

Les services écosystémiques des prairies

Marc Dufrêne (ULg-GxABT) &
M. Champion, N. Maxime,
L. Hautier, D. Stilmant (CRAW)

Libramont - Juillet 2015

La grande diversité des prairies permanentes



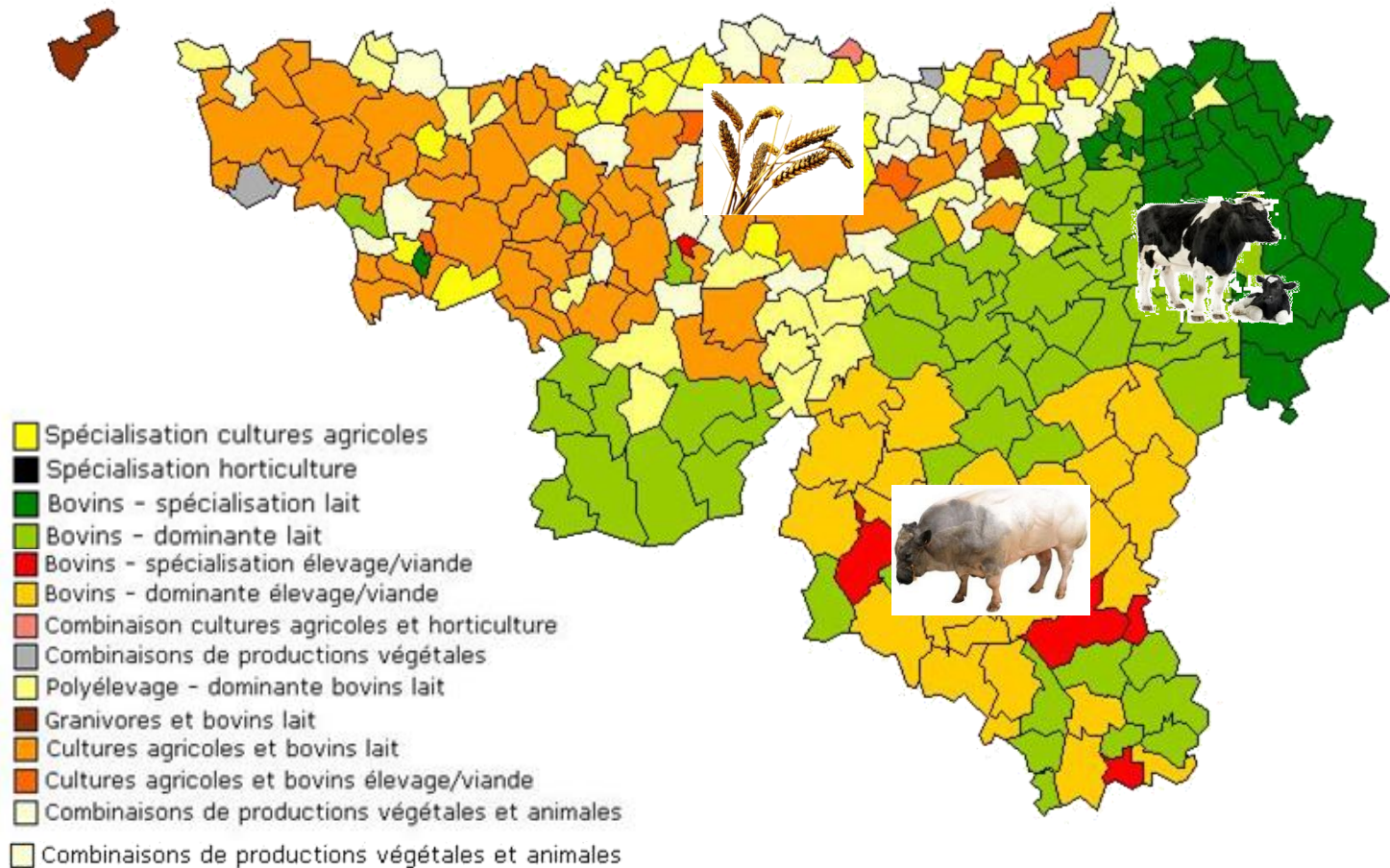
Une place particulière dans les paysages



Sur les
pentes et
dans les
fonds des
vallées

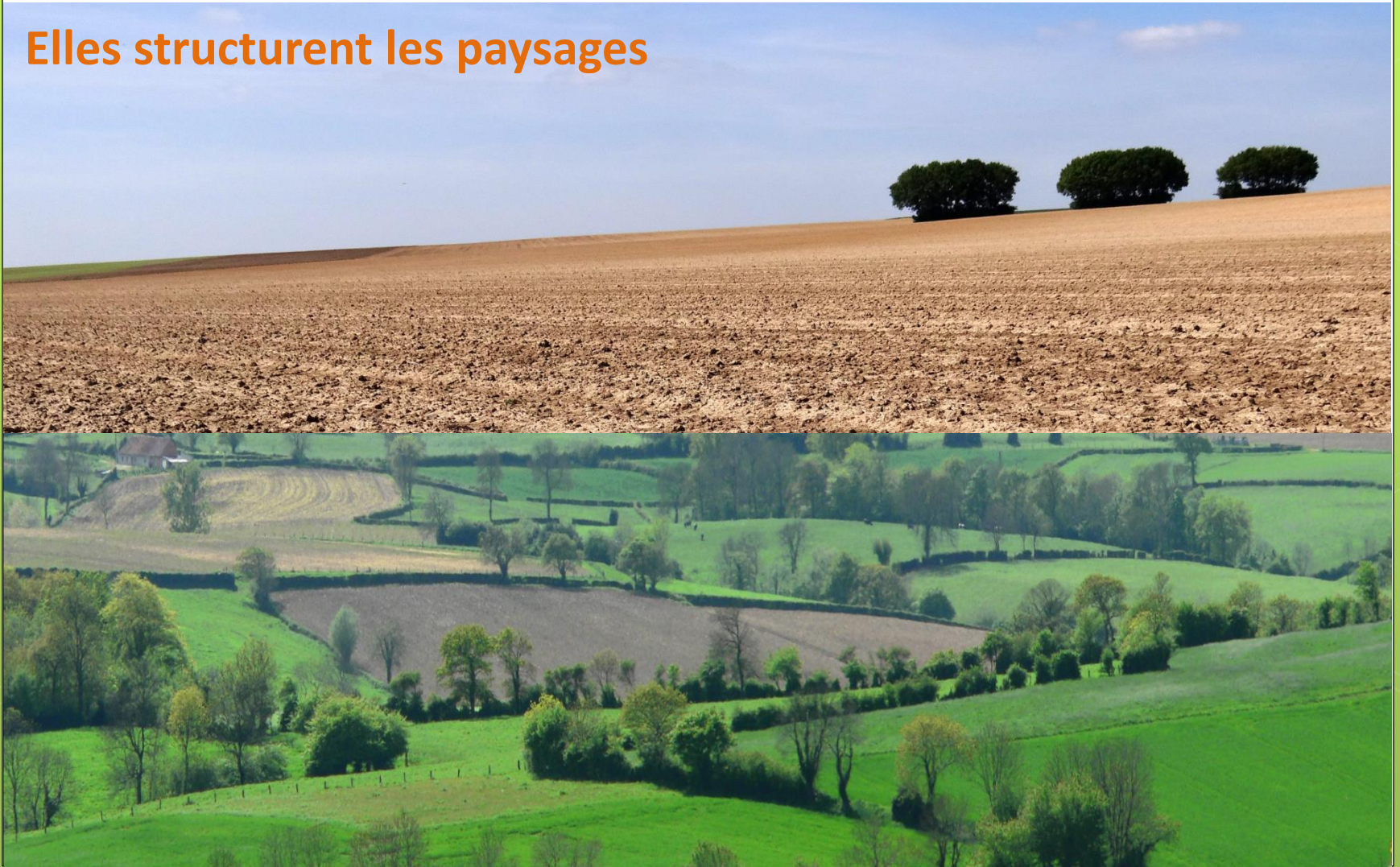
Autour des villages

Une place particulière dans les paysages



Un rôle particulier dans les paysages

Elles structurent les paysages



Un rôle particulier dans les paysages

Elles y produisent une large diversité de biens et services

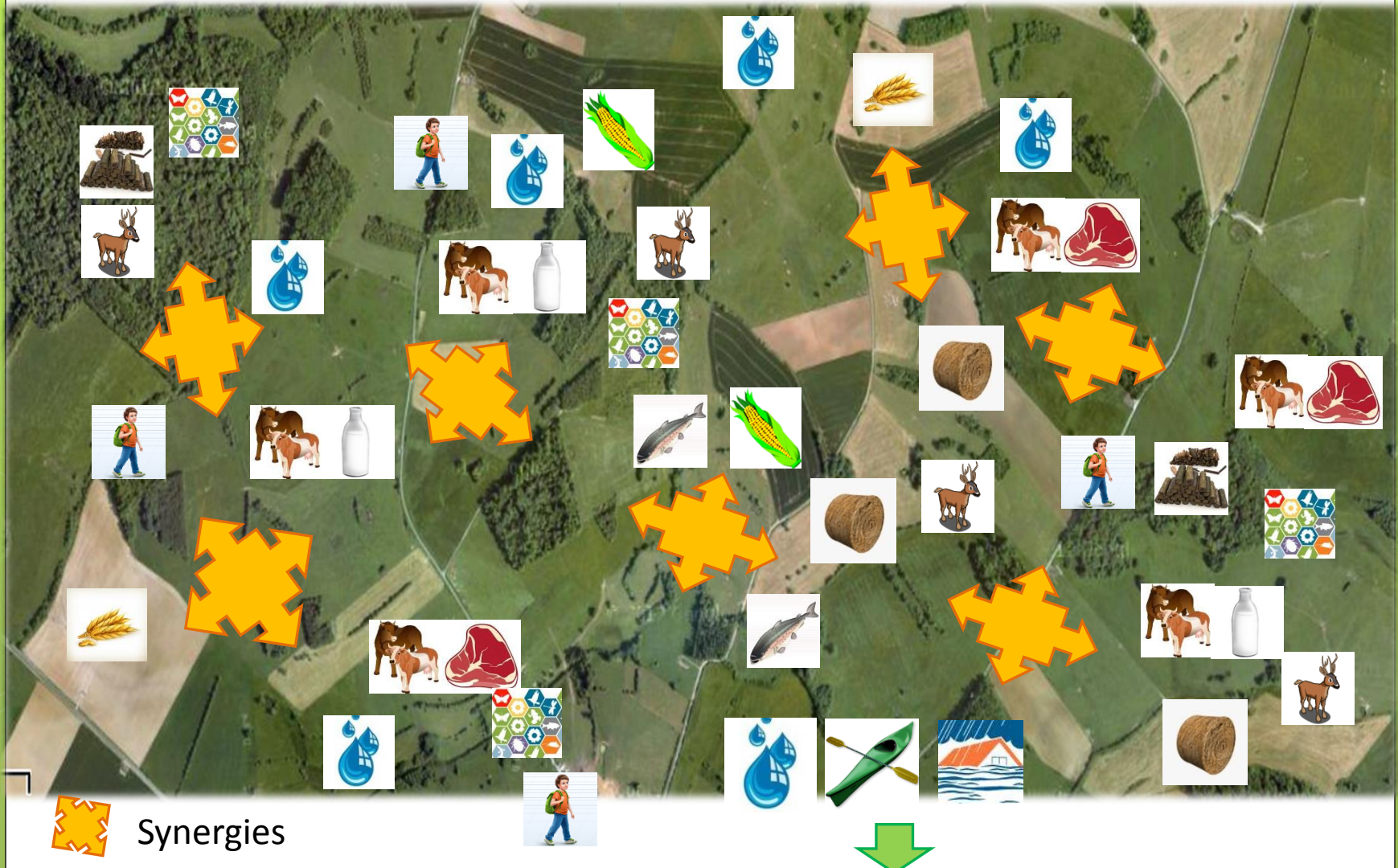


Soumises à de multiples pressions

- **L'urbanisation** (10% en zones urbanisables du PLS)
- **L'intensification agricole** (charge UGB, nbr de coupes, sélection des espèces, drainage, ...)
- **La transformation en cultures ou prairies temporaires** (autonomie protéïque)
- **Les plantations de sapins de Noël, ...**



Comment révéler leurs multiples rôles ?



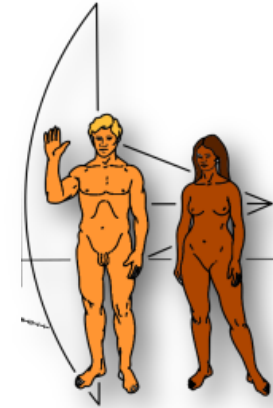
Comment révéler leurs multiples rôles ?



Les services écosystémiques



Approche très anthropique
d'une partie de la biodiversité



Biodiversité et écosystèmes

Structures
&
processus

Fonctions

Energie
humaine

Services

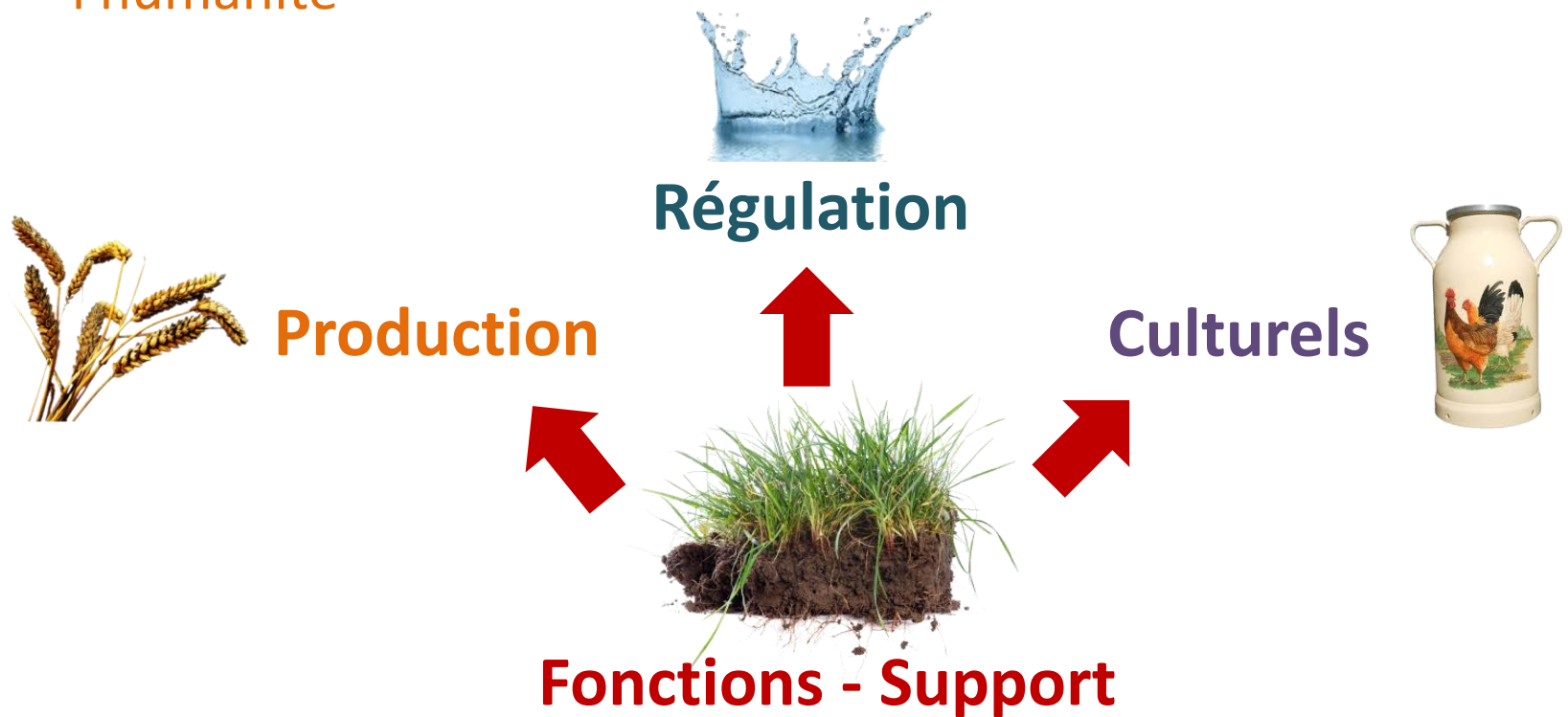
Bien-être humain

Bénéfices

Valeurs
(\$ & \$)

Les services écosystémiques

- = les **biens et les services** réalisés par la biodiversité, les processus écologiques, les écosystèmes avec le support de l'activité humaine pour améliorer le bien être de l'humanité



Les services écosystémiques

- Reconnaît les multiples formes d'évaluation

biophysique
(potentielle –
réalisées)



sociale



économique

Matrice de production de SE

f(Milieux x Contexte)



X



X



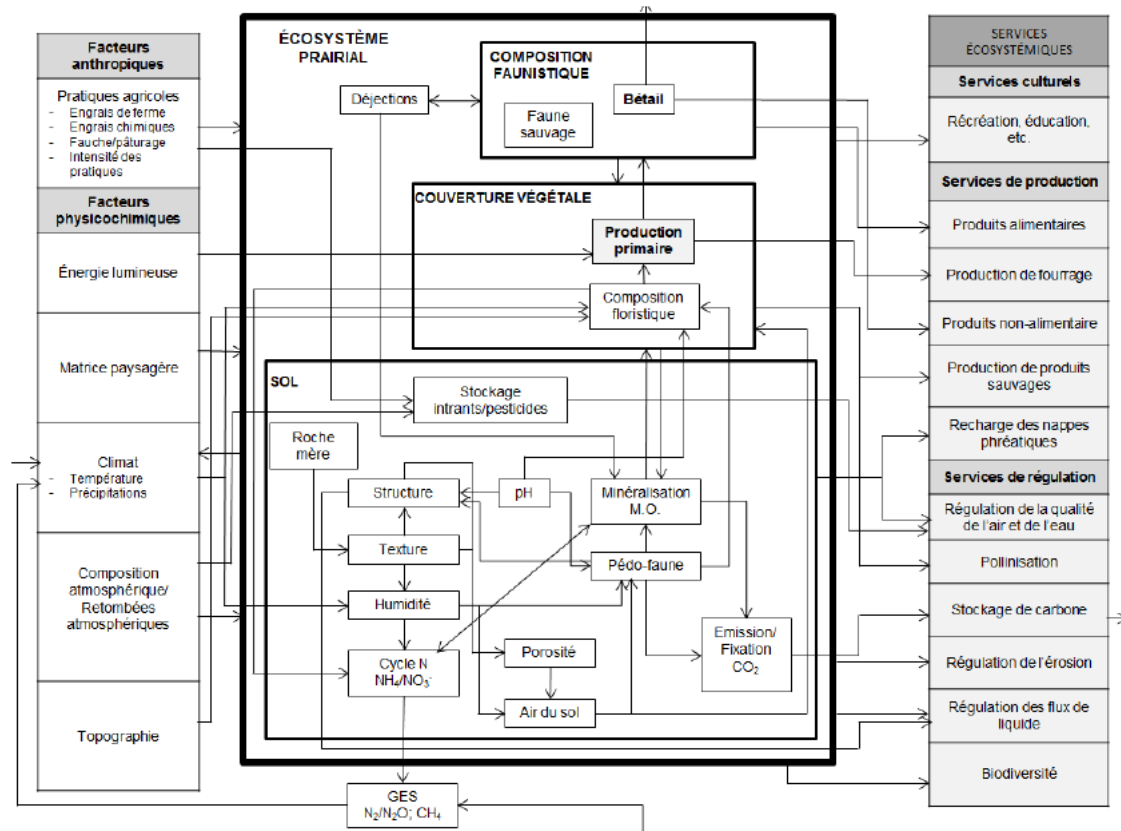
X

	FOOD	ENERGY	CARBON	SEDIMENTS	H2O Qual	TOURISM
Good soils	3	3	-1	0	-2	-1
High slopes	1	1	-2	-3	-3	-3
Alluvial soils	2	2	-2	-2	-2	-2
Wet soils	1	1	-2	-1	-2	-1
Peaty soils	-2	-2	0	-1	-2	-2
Good soils	2	1	3	2	1	1
High slopes	1	1	2	2	1	3
Alluvial soils	2	1	2	3	2	2
Wet soils	0	1	2	2	2	2
Peaty soils	-1	-1	1	3	2	0
Good soils	0	0	1	1	1	1
High slopes	0	0	1	3	2	2
Alluvial soils	0	0	2	2	2	2
Wet soils	0	0	2	1	3	1
Peaty soils	0	0	3	2	3	3

+ tenir compte des **modalités de gestion** : zones équipées de MAE, de haies, de bandes boisées, techniques culturales, ...

Matrice de production de SE

La prairie et ses services écosystémiques

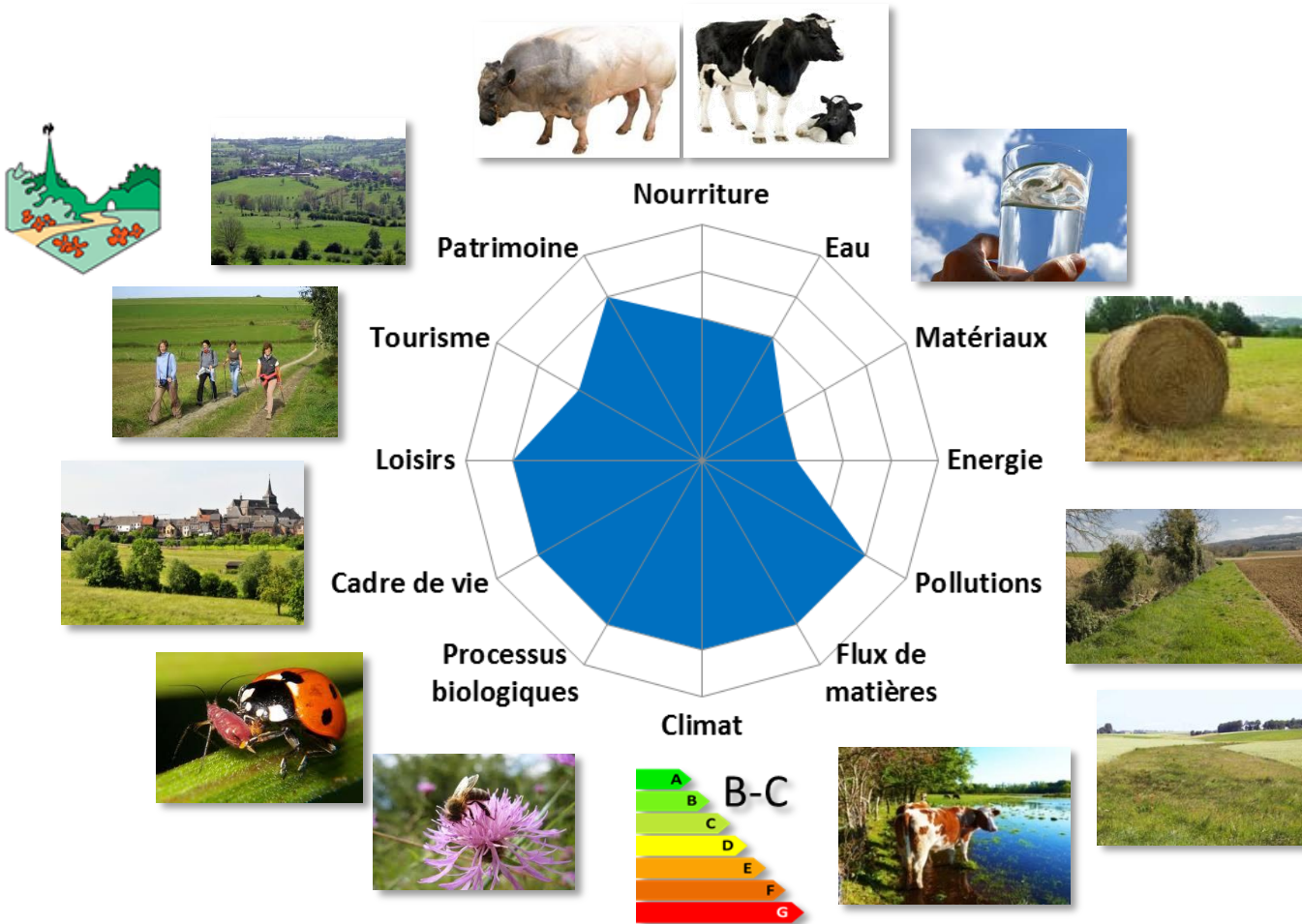


Centre wallon de Recherches agronomiques



○ Thèse de doctorat de Morgane Campion (BIOECOSYS-CRA-W)

Les SE des prairies permanentes

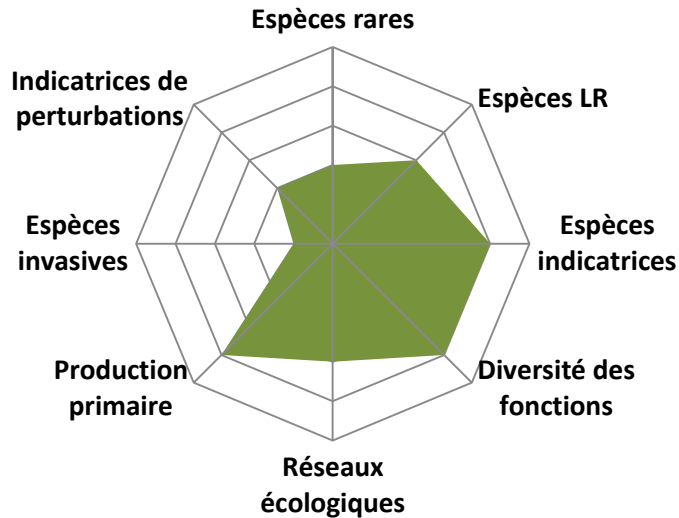


○ Thèse de doctorat de Morgane Campion (BIOECOSYS-CRA-W)

Evaluation d'un écosystème



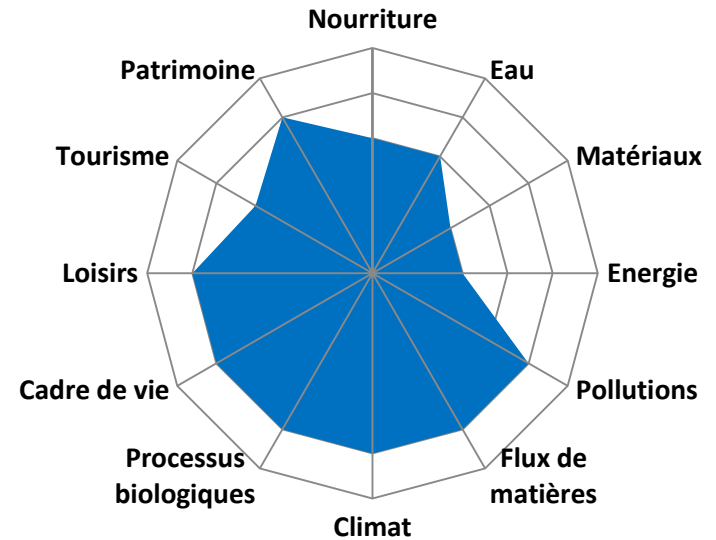
Indicateurs d'état



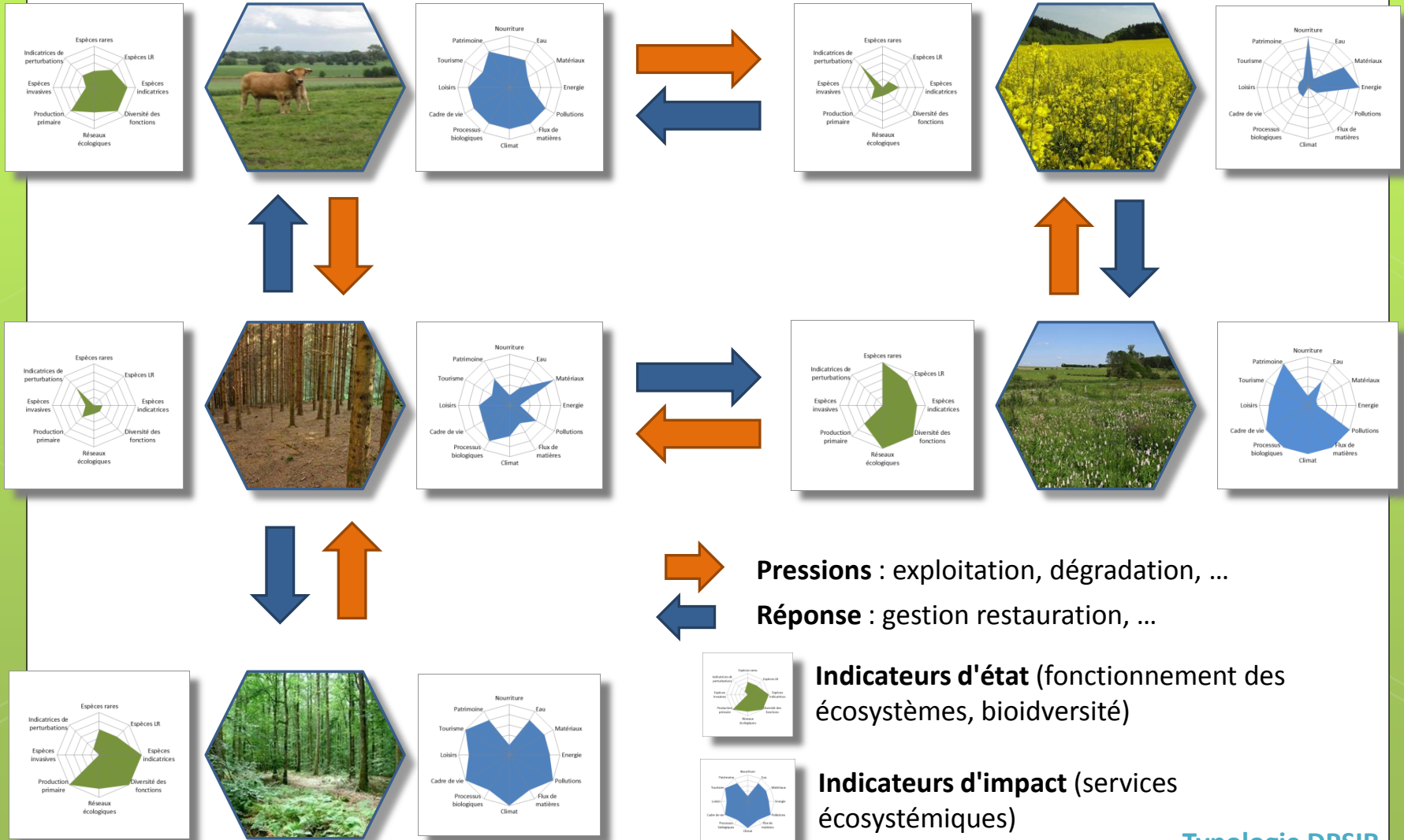
	FOOD	ENERGY	CARBON	SEDIMENTS	H2O Qual	TOURISM
Good soils	3	3	-1	0	-2	-1
High slopes	1	1	-2	-3	-3	-3
Alluvial soils	2	2	-2	-2	-2	-2
Wet soils	1	1	-2	-1	-2	-1
Peaty soils	-2	-2	0	-1	-2	-2



Indicateurs d'impacts



Analyse de scénarios



Changer de paradigme dans la vision des paysages

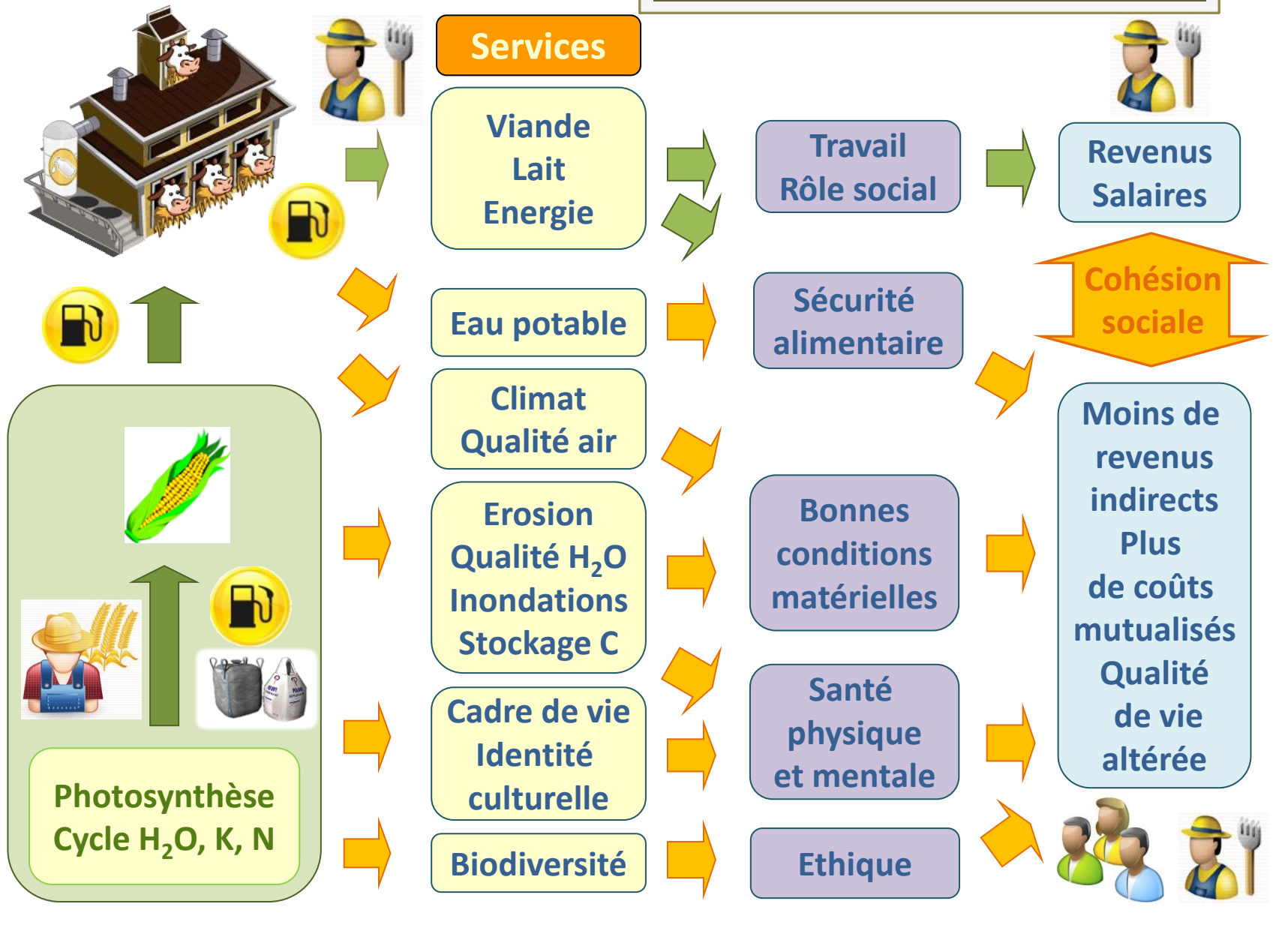
Dépasser le découpage traditionnel en occupation du sol ...



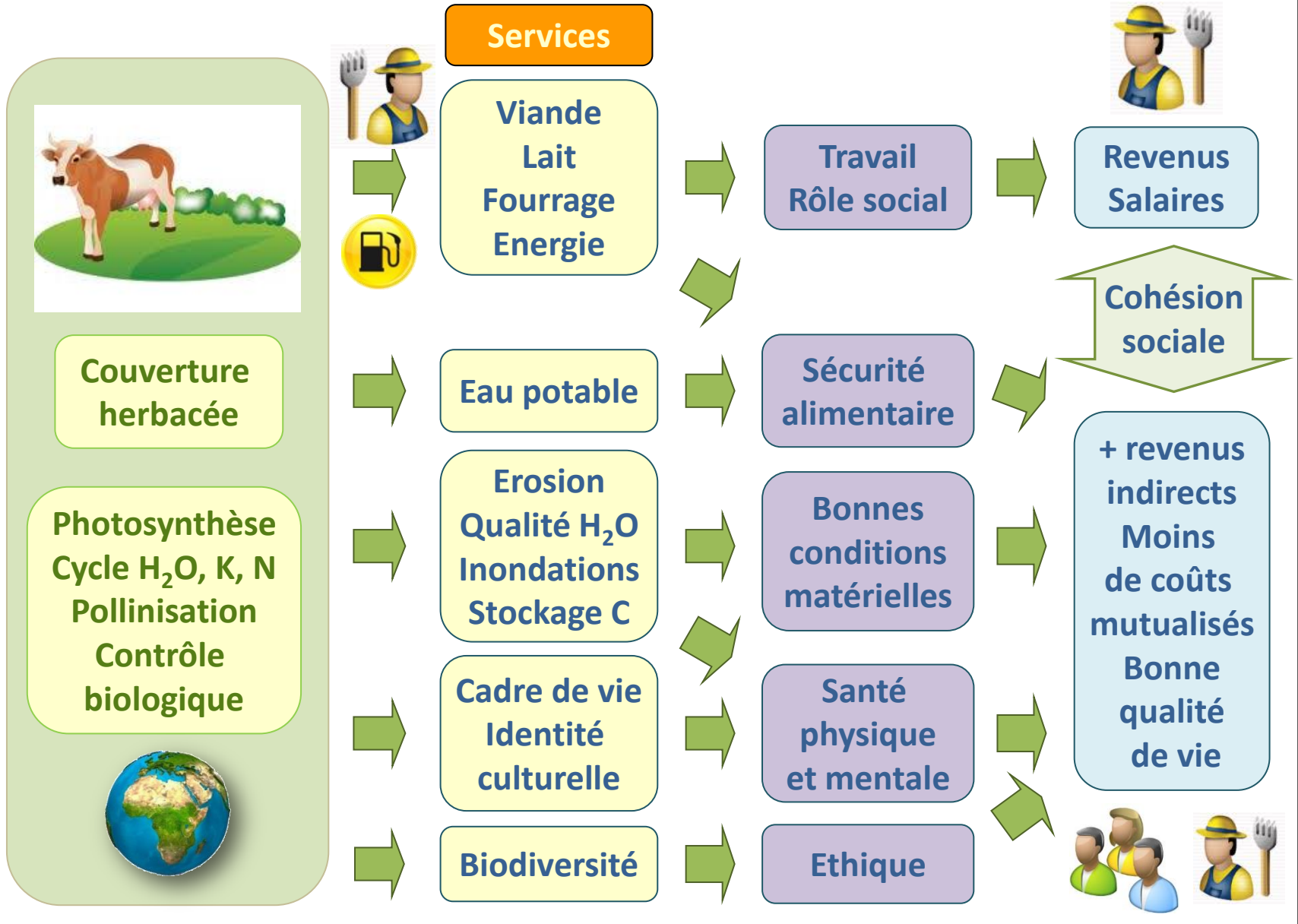
Changer de paradigme dans la vision des paysages ... pour des analyses fonctionnelles des interactions



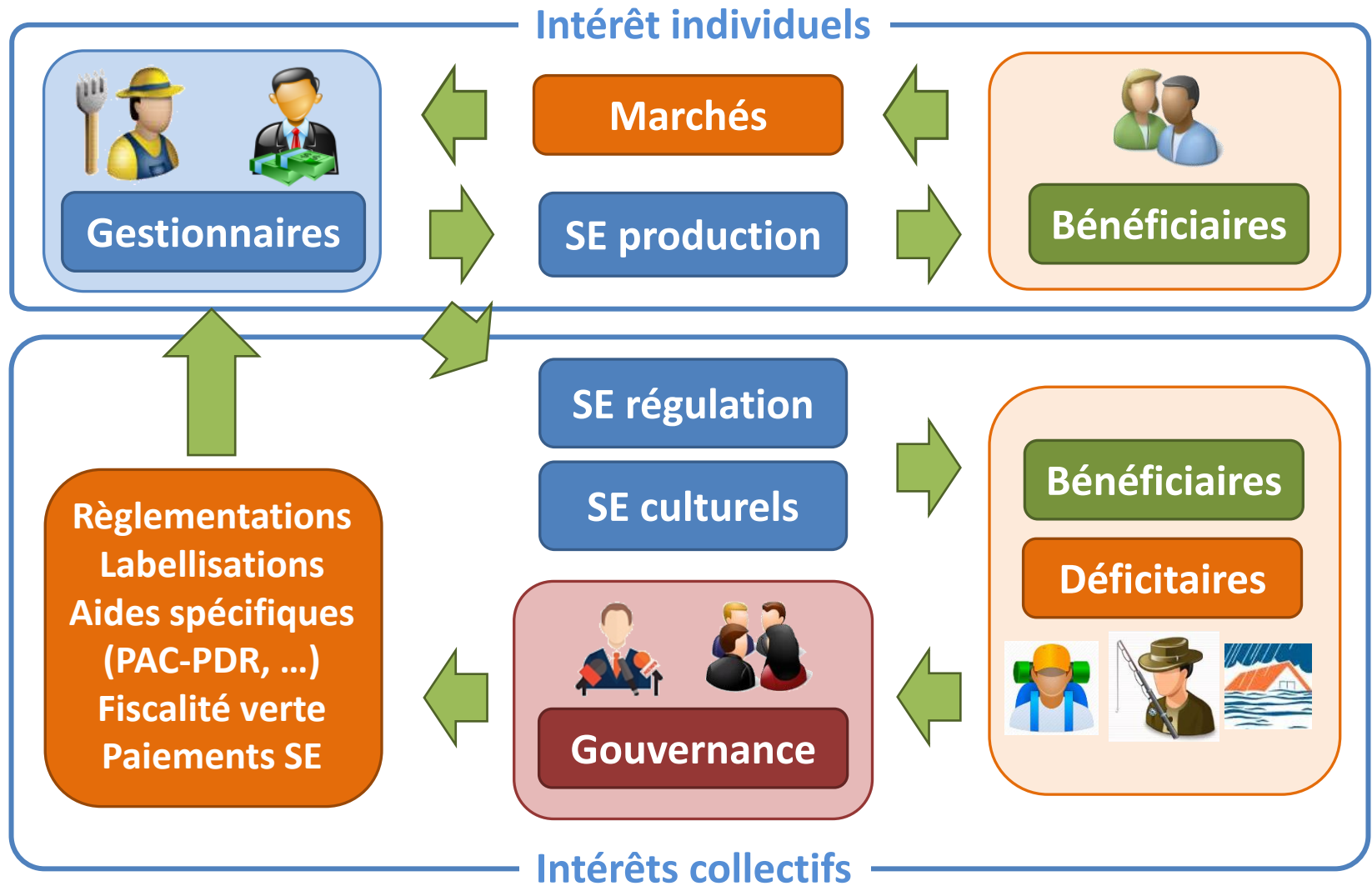
Prairies et SE



Prairies et SE



Comment prendre en compte tous les SE ?



L'intérêt de l'approche des SE :

La plateforme Wal-ES

Wallonie Les services écosystémiques en Wallonie

Recherche **FR**
EN

Plan du site - Le projet - Extranet

Accueil Le projet Ecosystèmes Services Bénéfices Exemples Ressources

Vous êtes sur : Accueil

Ecosystèmes	Services	Bénéfices
Rechercher par nom <input type="text" value="Ex : Eaux, forêt."/> Ok	Rechercher par nom <input type="text" value="Ex : Eaux, forêt."/> Ok	Rechercher par nom <input type="text" value="Ex : Eaux, forêt."/> Ok

Actualités

Premier workshop Wal-ES
Ce 23 juin 2015, la plateforme Wal-Es organise au SPW - Secrétariat général - un Workshop de présentation des objectifs de la plateforme et des premiers produits.
23/06/2015

Conférence BIOMOT-BIOSAFE
Colloque international "Motivations and arguments to act for biodiversity : Alternative ways to inspire innovative policy making" à Bruxelles les 10 et 11 juin 2015.
15/06/2015

[Consulter d'autres actualités](#)

Plateforme commune administrations – universités Wal-ES

Pour identifier :

- les biens et les services réalisés par la biodiversité, les écosystèmes, les paysages,
- les indicateurs, les méthodes d'analyses, les sources d'informations, ...

Pour révéler :

- les interactions entre les acteurs concernés,
- les équilibres entre les bénéfices individuels et collectifs, ...

Pour capturer :

- les multiples valeurs des services dans les processus de gouvernance en proposant notamment des outils d'évaluation intégrée et des outils d'aides à la décision.

A bientôt sur <http://wal-ES.be>