



ALT"4"CER = "Alternatives for cereals"

Etude approfondie des valorisations

alimentaires et non alimentaires des céréales wallonnes

(4F = Food, Feed, Fuel, Fibre)



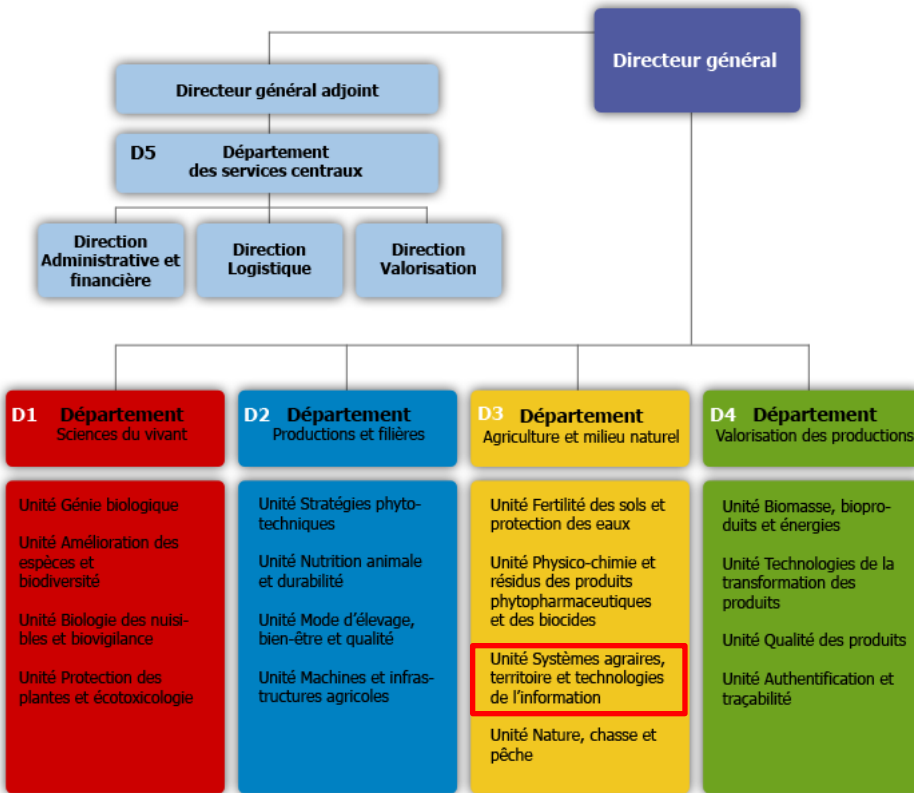
L'ACV sociale appliquée aux bioénergies : quelles utilisations possibles ?



Centre wallon de Recherches agronomiques



ORGANIGRAMME du CRA-W



Projets Analyses de Cycle de Vie (ACV) au CRA-W (2011-2015):

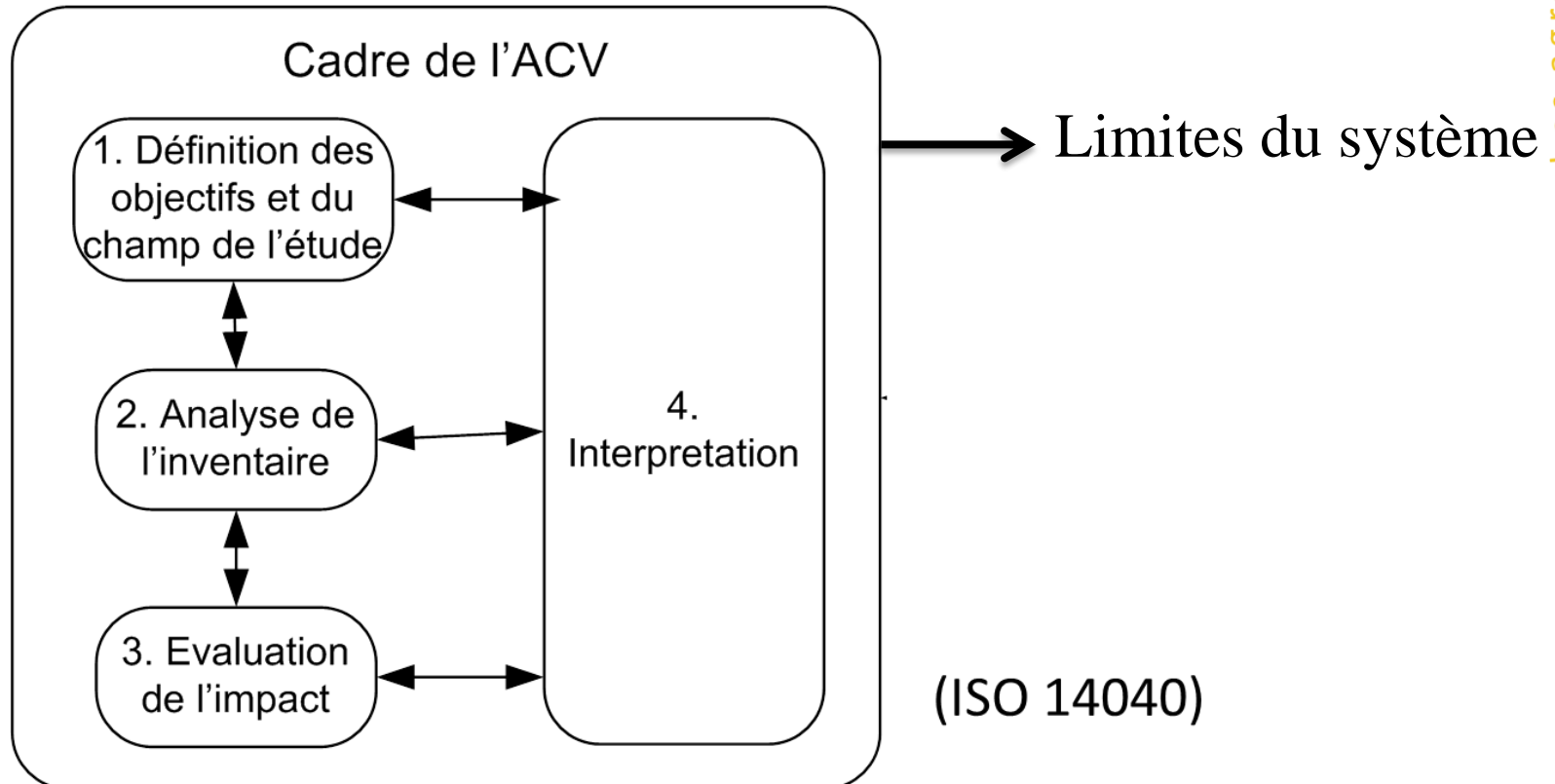
- ACV environnementales et socio-économiques des produits à base de céréales : **ALT-4-CER**
- ACV environnementales de la production laitière et viandeuse: **QUALAITER** et **ACYVIBO**
- ACV environnementales de la farine de blé bio: **BIOGEOCARBO**
- ACV environnementales de biomasses énergies: **INOVABIOM**
- Bilans énergie et gaz à effet de serre des exploitations: **DECIDE**

Centre wallon de Recherches agronomiques

CRA-W – premier organisme wallon à développer l'ASCV

Qu'est-ce qu'une ACV ?

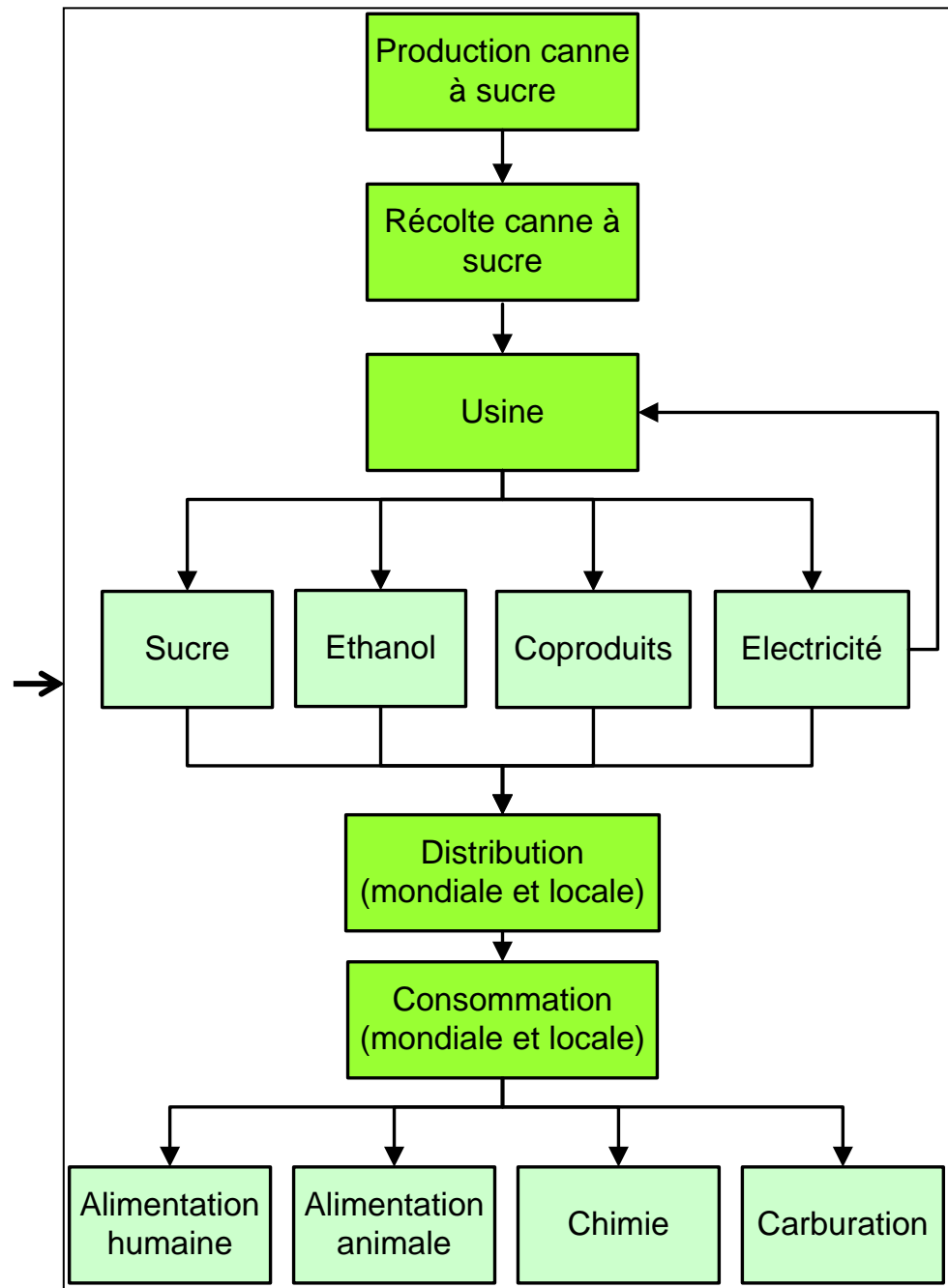
→ L'ACV est une procédure standardisée (ISO 14040, 14044) visant à quantifier les ressources consommées et à évaluer les impacts engendrés à chaque étape de la production d'un produit/service



Centre wallon de Recherches agronomiques

INPUTS :

- Eau
- Electricité
- Carburant
- Engrais
- Produits phytosanitaires
- Intrants process
- Machines
- Déchets
- ...



- IMPACTS :**
- Réchauffement climatique
 - Acidification
 - Eutrophisation
 - Eutrophisation
 - Consommation en eau
 - ...

Centre wallon de Recherches agronomiques

- Complète l'AECV en y intégrant les aspects sociaux et socio-économiques
- Lignes directrices existent (2009) mais méthodologie non encore standardisée
- AECV liée à des flux physiques \neq ASCV liée à des aspects organisationnels
- Catégories d'impact différentes, intègre des sous-catégories d'impact
- Impact relié aux parties prenantes

Les apports de l'ASCV

Catégories de parties prenantes	Catégories d'impacts	Sous-catégories	Indicateurs de l'inventaire	Données de l'inventaire
Travailleurs	Droits humains	■	—	—
Communautés locales	Conditions de travail	■	—	—
Société	Santé et sécurité	■	—	—
Consommateurs	Héritage culturel	■	—	—
Acteurs de la chaîne de valeur	Gouvernance	■	—	—
	Répercussions socio-économiques	■	—	—

Exemple : répartition des heures de travail au sein d'une filière agricole

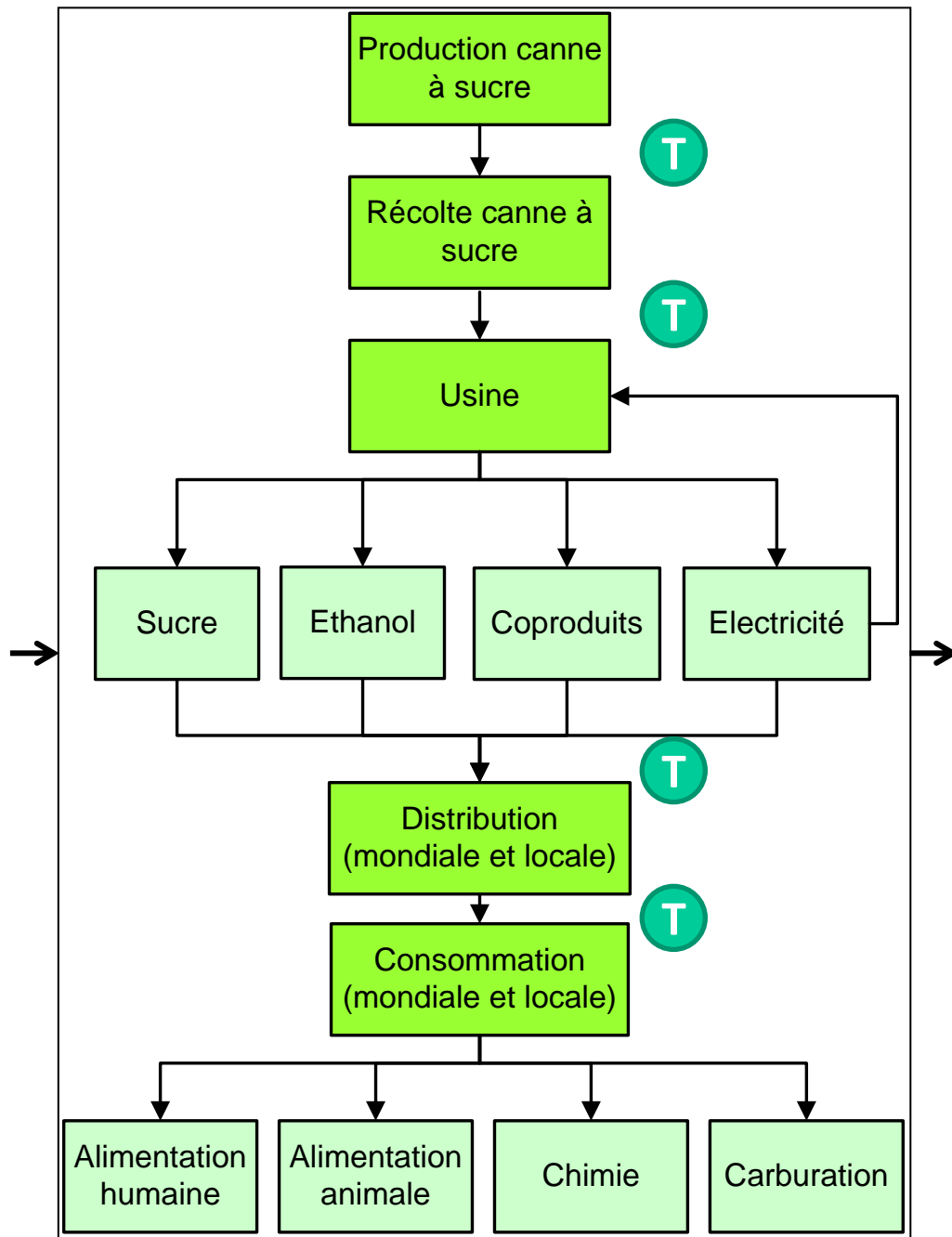
Les apports de l'ASCV

Catégories de parties prenantes	Catégories d'impacts	Sous-catégories	Indicateurs de l'inventaire	Données de l'inventaire
Travailleurs	Droits humains	Heures de travail	Heures de travail selon l'âge	Âge et formation des travailleurs
Communautés locales	Conditions de travail		Heures de travail selon la formation	
Société	Santé et sécurité		Heures de travail selon la culture/mois	Calendrier culturel
Consommateurs	Héritage culturel			
Acteurs de la chaîne de valeur	Gouvernance			
Agriculteurs	Répercussions socio-économiques			

Exemple : répartition des heures de travail au sein d'une filière agricole

INPUTS :

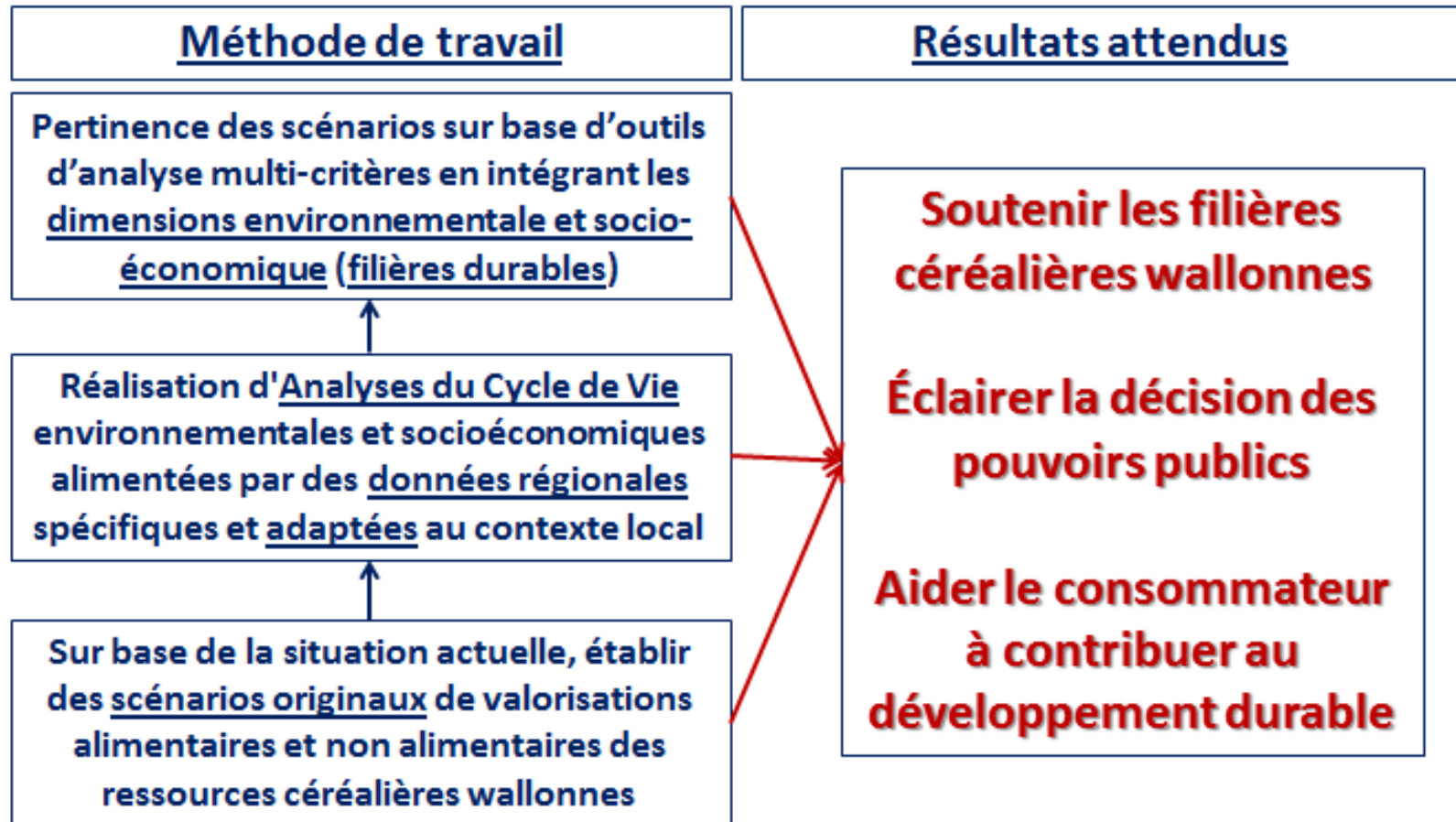
- Eau
- Electricité
- Carburant
- Engrais
- Produits phytosanitaires
- Intrants process
- Machines
- Déchets
- Main d'œuvre
- Salaires
- Sécurité
- Investissements
- Valeur ajoutée
- ...



- IMPACTS :**
- Réchauffement climatique
 - Acidification
 - Eutrophisation
 - Eutrophisation
 - Consommation en eau
 - Droits humains
 - Conditions de travail
 - Répercussions socio-économiques
 - Santé et sécurité
 - ...

Centre wallon de Recherches agronomiques

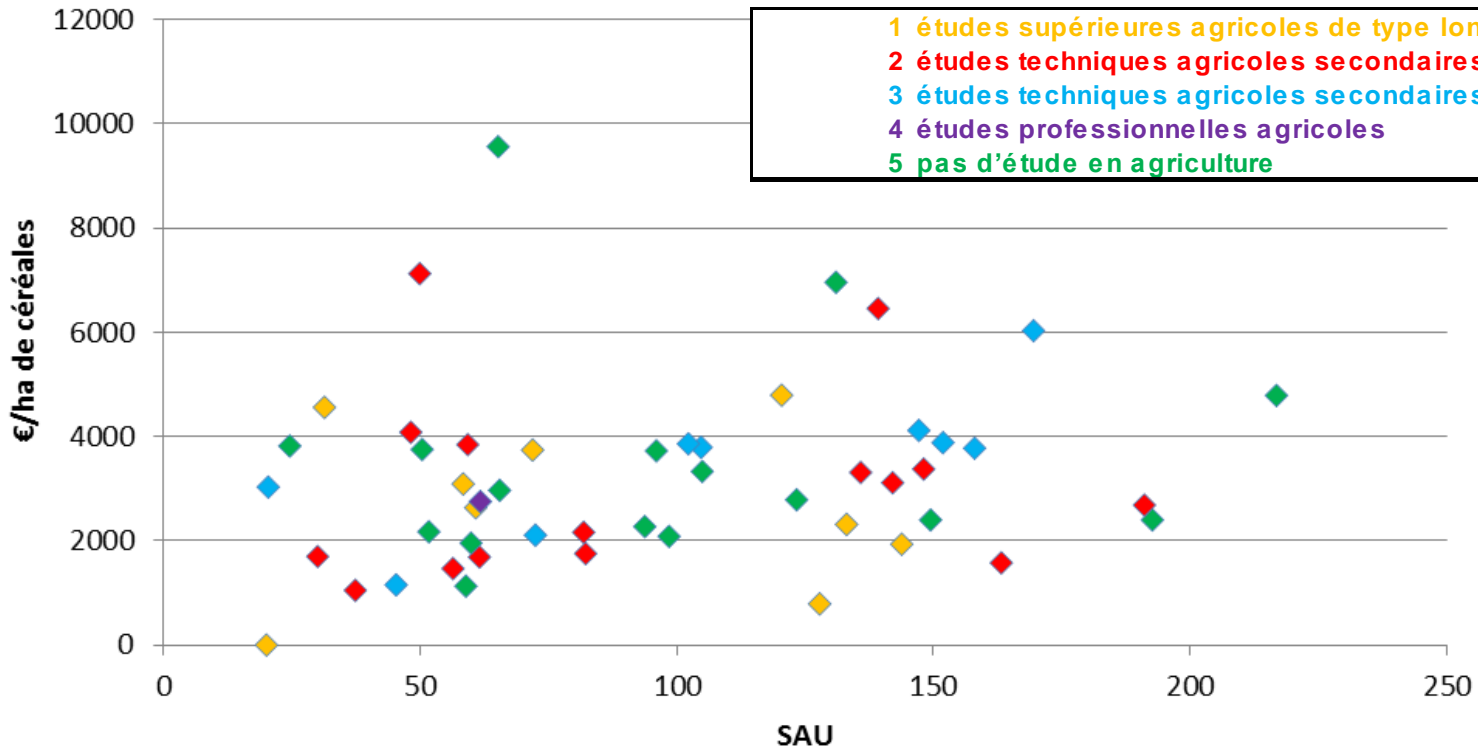
- Alt-4-Cer : étude approfondie des valorisations alimentaires et non alimentaires des céréales wallonnes



- ASCV de la production à la première transformation (4F : Food, Feed, Fuel, Fibre)
- Basée sur des interviews, des données comptables agricoles (DAEA) et sur la comptabilité d'entreprises :
 - Meunerie (4)
 - Malterie (3)
 - Fabricant d'aliments pour animaux (7)
 - Négoce (4)
 - Biocarburants (3)
- Impossible de se rendre en Flandre pour y trouver des données

- Catégories de parties prenantes : agriculteurs – travailleurs – entreprises
- Sous-catégories d'impact : heures de travail, sécurité au travail, emploi local, valeur ajoutée
- Difficulté d'accéder à des données assez précises :
 - Base de données internationales existe mais uniquement sur les points critiques, par grand secteur et par pays
 - Demande du temps
 - Aspect relationnel

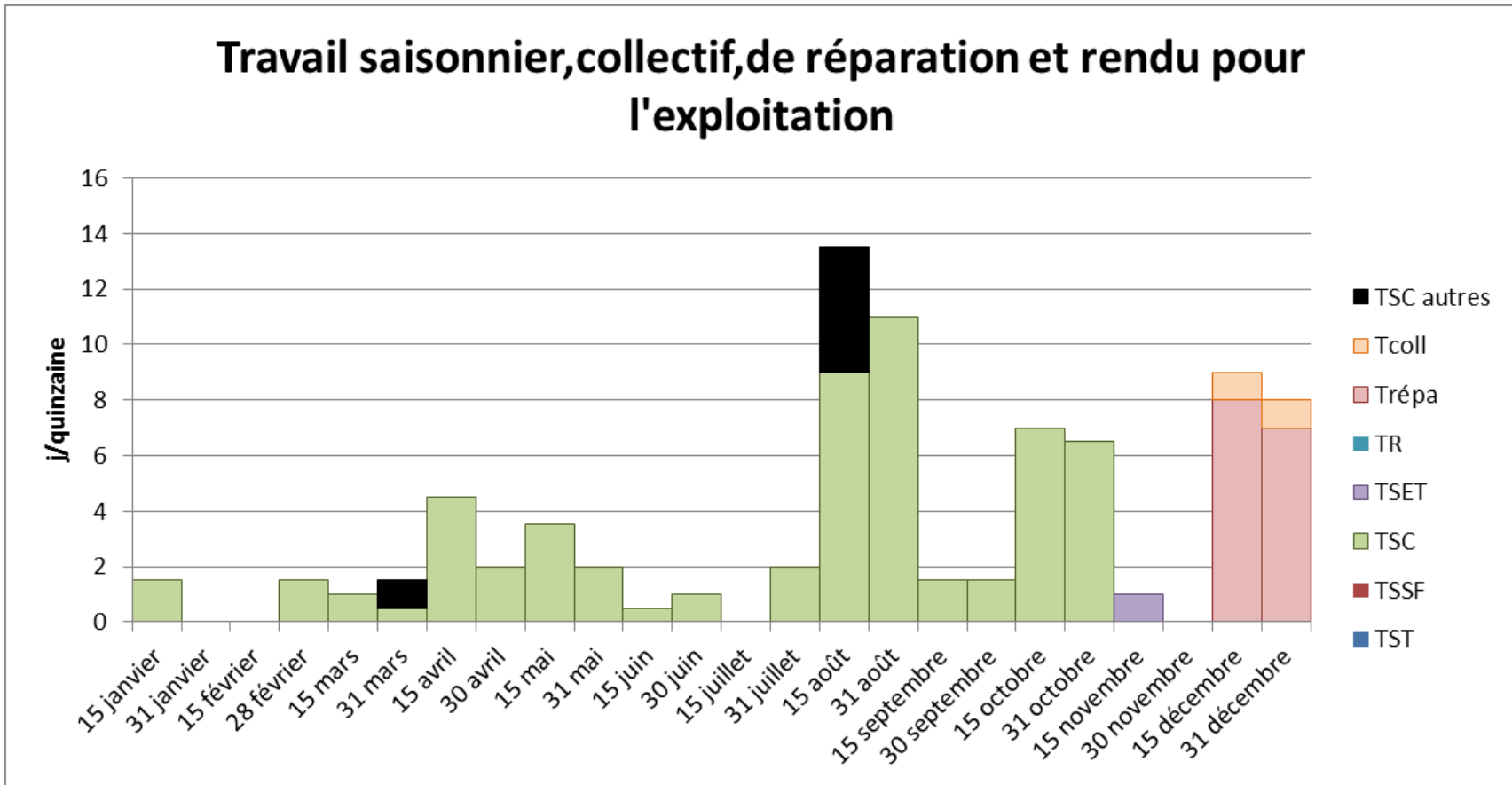
VA brute/ha de céréales, OTE 1



ues

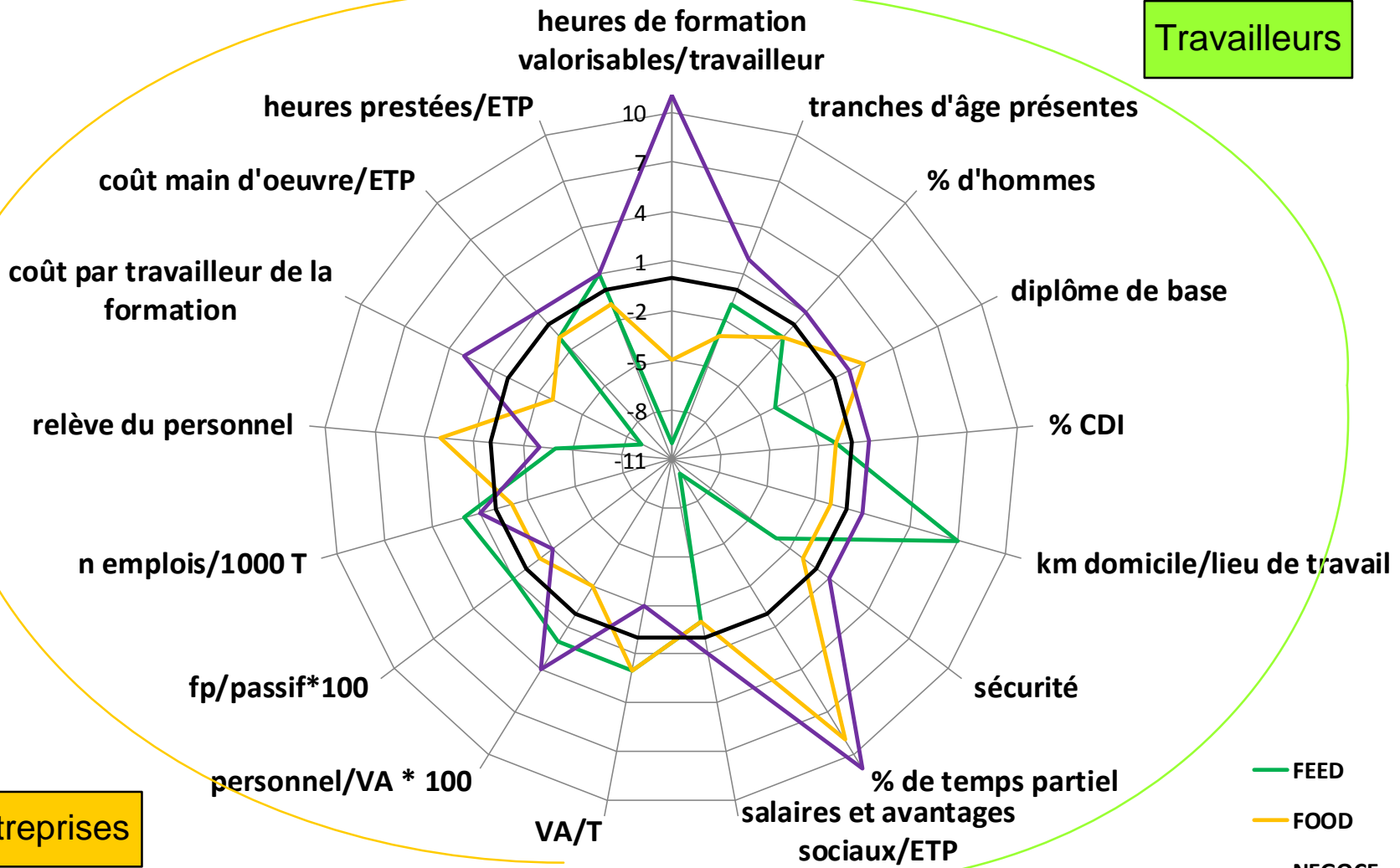
Centre wallon de Recherches ag

Travail saisonnier, collectif, de réparation et rendu pour l'exploitation



Centre wallon de Recherches Agronomiques

Travailleurs



Entreprises

Centre wallon de Recherches agronomiques

- FEED
- FOOD
- NEGOCE
- NIVEAU 0



Merci de votre attention!



Equipe ACV au CRA-W:

ALT-4-CER – Filières céréales:

Florence VAN STAPPEN (AECV), vanstappen@cra.wallonie.be

Alice DELCOUR (ASCV), a.delcour@cra.wallonie.be

QUALAITER – Filière lait:

Michaël MATHOT, m.mathot@cra.wallonie.be

ACYVIBO – Filière viande bovine:

Michaël MATHOT, m.mathot@cra.wallonie.be

BIOGEOCARBO – Filière céréales bio:

Astrid LORIERIS, a.loriers@cra.wallonie.be

INOVABIOM – Biomasse-énergie:

Astrid LORIERIS, a.loriers@cra.wallonie.be

DECIDE – Bilans Energie et GES exploitations:

Fabienne Rabier, f.rabier@cra.wallonie.be

Encadrement : Didier Stilmant, Viviane Planchon, Jean-Pierre Goffart

Centre wallon de Recherches agronomiques

