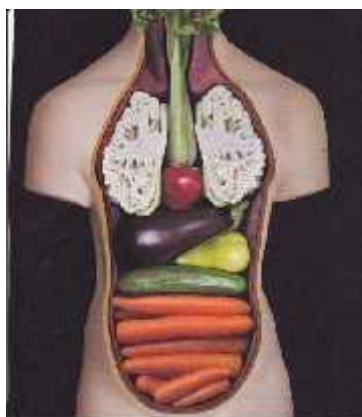




Table ronde

« La ferme du futur :



» Agriculture Santé »



Centre wallon de Recherches agronomiques



Foire Agricole, Forestière et Agroalimentaire de Libramont, 24 juillet 2015

Agriculture Santé : Les paradoxes de notre siècle



- L'alimentation est une composante essentielle de la santé
- L'agriculture reste le premier fournisseur d'aliments
- Les progrès scientifiques et techniques ont abouti à une offre alimentaire (sur)abondante et très diversifiée (en Occident...)



**: Nombreux effets bénéfiques sur la santé humaine !
(durée de vie +, qualité de vie +, épidémies -)**

Foire Agricole, Forestière et Agroalimentaire de Libramont, 24 juillet 2015



Et pourtant :

- Des problèmes de carences nutritionnelles persistent ou resurgissent :

Paupérisation, « malbouffe », régimes abusifs... conduisent à des déficits en protéines, vitamines, micronutriments (Fe)....



Centre wallon de Recherches Agronomiques

Très gros déficits alimentaires
chez les jeunes



Foire Agricole, Forestière et Agroalimentaire de Libramont, 24 juillet 2015



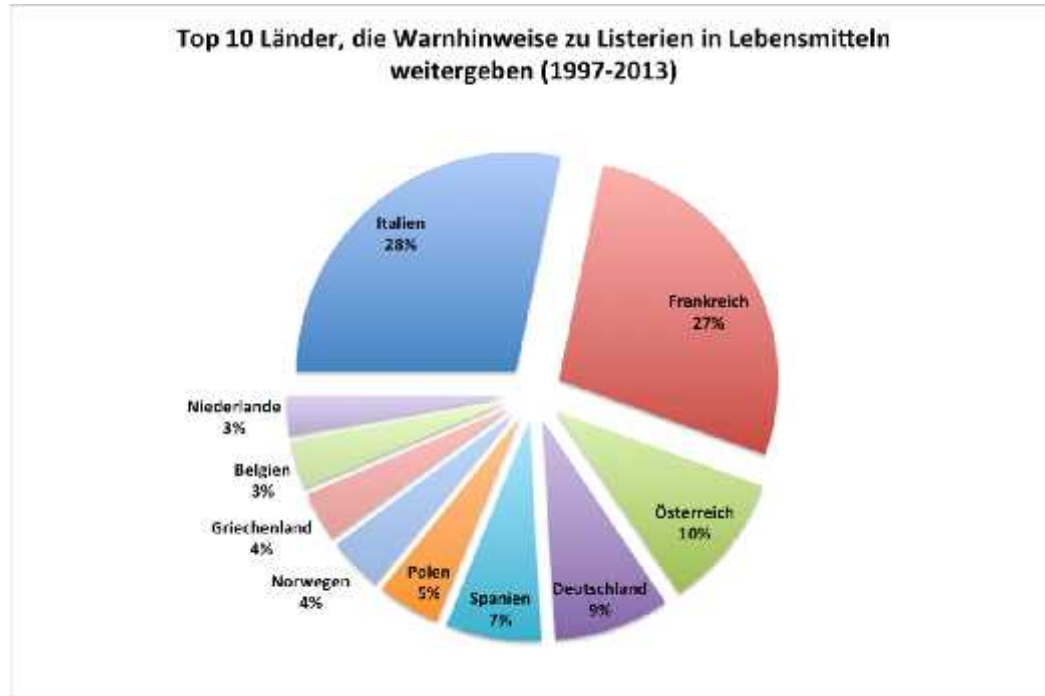
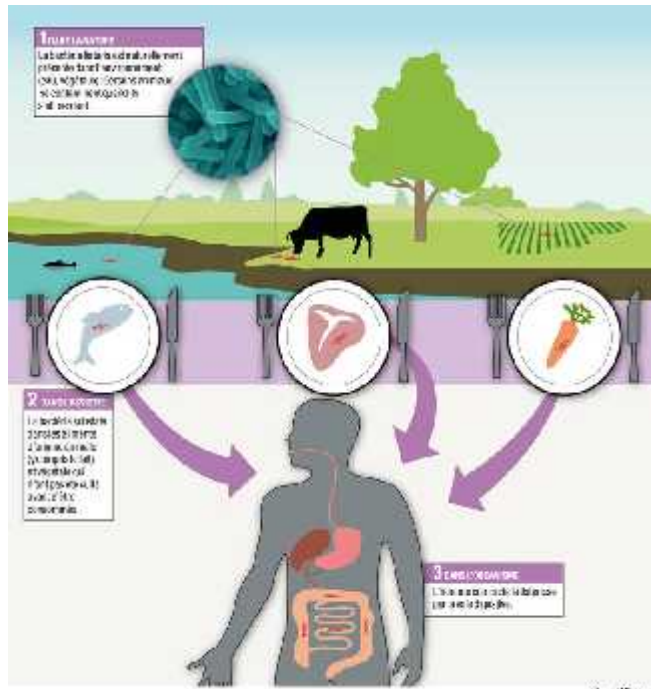
- Des pathologies nutritionnelles se développent :

Diabète, obésité, hypertension... connaissent un développement spectaculaire en Occident.



- Malgré les contrôles de plus en plus stricts dans la chaîne alimentaire, des pathologies infectieuses ou toxiques (contaminations et pollutions) persistent :

listeriose, *E. coli* entérohémorragiques, mycotoxines...



Ferme du futur et agriculture santé : Nouvelles opportunités ou contraintes supplémentaires pour le secteur agricole ?

Quelques pistes de recherche

Eric Froidmont
Gilbert Berben
Pierre Rondia



Centre wallon de Recherches Agronomiques





Table ronde « La ferme du futur : Agriculture Santé »

Conclusions



Centre wallon de Recherches agronomiques



Foire Agricole, Forestière et Agroalimentaire de Libramont, 24 juillet 2015



- Les relations entre **alimentation** et **santé** sont complexes, et impliquent de très nombreux facteurs (biologiques, psychologiques, culturels etc...)
- Au travers des « chaînes alimentaires », l'environnement, **l'activité agricole** et la santé humaine sont étroitement interconnectés.
- Malgré les progrès scientifiques récents dans de nombreux domaines de pointe liés à la santé et à l'alimentation (« microbiote »), des **incertitudes scientifiques** subsistent (Perturbateurs endocriniens, allégations « santé », ...)
- Ensemble, ces éléments créent un climat propice aux réactions émotionnelles. Dans ce contexte, les **efforts de recherche** sont plus que jamais indispensables pour ramener le débat à sa juste dimension et **éviter ainsi les choix irrationnels et hasardeux.**