



VALEURS ALIMENTAIRES DES FOURRAGES ET BOVINS ALLAITANTS

Pâturages ras, tournant lent ou rapide: à quoi peut-on s'attendre ?

Si les pâtures peuvent être riches, la valeur alimentaire des fourrages peut être fort variable. Il convient donc de s'interroger sur les apports que peut fournir son herbe. Raison pour laquelle Arnaud Farinelle revient sur quelques valeurs alimentaires mesurées sur le réseau de fermes pilotes (laitières et viandeuses) suivies l'année dernière, dans le cadre de ses recherches au Cra-v.

Avant toute chose, il est utile de rappeler que l'objectif en prairie, est d'avoir assez d'énergie toute l'année. Une ration de 800-850 VEM/kg de MS fournit suffisamment d'énergie à un bovin allaitant et, ce, même lorsqu'il a un veau.

4 systèmes de pâturage

Le pâturage tournant

Au vu des données récoltées en pâturages tournants, que ce soit en début d'année ou en arrière-saison, en terme d'énergie, l'herbe subviendra clairement aux besoins des bovins à condition que la prairie soit bien gérée. « On va généralement éviter les refus car la charge en bétail est relativement importante », indique le chercheur. « Ce qui n'est

Dans son édition du 20 mars, Le Sillon Belge a consacré plusieurs pages à la séance d'information sur l'autonomie fourragère organisée par la Fugea en janvier dernier, à Beauraing. Après avoir présenté les différents besoins de bovins allaitants et les paramètres qui influencent la qualité des fourrages, revenons sur leurs valeurs alimentaires.

pas le cas du pâturage continu ! Le faible nombre d'animaux par ha va permettre à certains végétaux de monter en épi provoquant la chute de leurs valeurs alimentaires. Il faut donc bien penser la gestion de son pâturage », poursuit-il. A noter que ce type de pâturage est plus d'application pour les vaches laitières.

Sur les 150 échantillons pris en pâturage tournant tout au long de l'année, on constate que les valeurs alimentaires moyennes sont bien sûr variables mais se situent toutes au-dessus de 900 VEM/kg de MS.

Le tournant lent

A. Farinelle : « Le pâturage tournant lent est un système plus applicable au niveau d'un cheptel allaitant. Le principe ? Disposer de trois grandes parcelles sur lesquelles le bétail va rester une semaine sur chacune d'elles. »

Pour l'orateur, le système est techniquement réalisable et permet toujours d'avoir de bonnes valeurs énergétiques. En outre, le système permet d'éviter les refus.

Le pâturage ras

L'exemple du pâturage ras, continu avec des hauteurs d'herbe très basse est ensuite abordé. « Les valeurs énergétiques de la prairie sont très bonnes la plupart du temps. Pour les mois de mai et de juin, les échantillons révèlent d'ailleurs des valeurs supérieures à 1.000 VEM/kg de MS. Pour l'année écoulée, les valeurs sont bonnes. Par contre, en période de sécheresse marquée, l'herbe poussera moins bien. Une partie montera en épi, induisant une chute des rendements », indique Arnaud Farinelle. « Dans ce cas-là, il est peut-être intéressant de se compléter la ra-



Arnaud Farinelle préconise le pâturage tournant lent pour les bovins allaitants. Le système permet d'obtenir de bonnes valeurs alimentaires et d'éviter les refus. P-Y.L.

tion, surtout si les vaches commencent à maigrir », explique-t-il.

Le tournant rapide

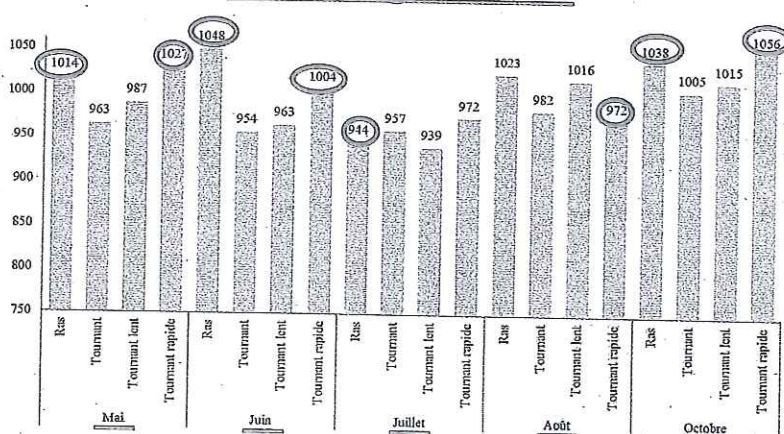
Lorsque l'orateur s'intéresse au pâturage tournant rapide, il constate une légère diminution de la valeur énergétique des fourrages pour les mois de juillet et d'août. Il l'explique par la charge de bétail trop importante pour la faible surface. « Ce type de pâturage n'est pas indiqué pour les bovins allaitants, mais plutôt pour les laitiers. Dans ce cas, l'éleveur dispose de plusieurs parcelles d'un ha qu'il va laisser pâturer par une centaine de vaches le temps d'une journée. Il ouvrira une autre parcelle le lendemain. Le système permet d'avoir une bonne valeur alimentaire et une pousse d'herbe continue sur l'année.

Même tendance pour la DVE ?

Selon l'orateur, pour les prairies, c'est le même principe. Les animaux ont des besoins situés entre 55-60 g de DVE/kg de MS tout au long de l'année. Les échantillons montrent que l'on est entre 90-100. Il n'y a donc aucun souci !

Arnaud Farinelle : « En règle générale, une prairie peut subvenir aux besoins énergétiques et protéiques d'un bovin tout au long de l'année, pour autant que l'on évite des zones de refus. Une pâture bien gérée est une prairie sur laquelle beaucoup d'animaux pâturent ! Il

VEM/kg de MS



Les valeurs VEM (énergie) de l'herbe selon le système de pâturage, de mai à octobre.

roments,

100% en province de Namur. Quelques taches d'oïdium ont été détectées dans les parcelles situées à Lixhe, Waremmes, Ath et Loncée. La gravité des symptômes reste, à ce jour, relativement faible et les fortes pluies sont défavorables au développement de cette maladie.

La rhynchosporiose reste très discrète en ce début de saison. Cette maladie n'est observée sur la F-2 que dans une parcelle du réseau.

... et recommandations

La présence, même modérée, de maladies sur les F-2 incite à la vigilance. Ce sont les conditions climatiques et l'évolution des symptômes lors des deux prochaines semaines qui seront déterminantes dans l'évaluation de la pertinence d'un premier traitement au stade 2°-neud. Rappelons qu'aucun traitement n'est recommandé pour lutter contre Typhula.

Froment, épeautre, triticale

Situation en rouille jaune
Deux cas de foyer (rond de 2 m²) de rouille jaune nous ont été signalés sur triticale (sur les variétés Kaulos et Sequenz) en Flandre à Gaalmaarden.

Coordination scientifique « ravageurs » :
M. De Proft,
« maladies » :
A. Legrève, A. Decroës,
coordinateur Cadco :
X. Bertel

POMMES DE TERRE perturbées

Qualité des plants

Il convient de se montrer particulièrement attentif à la qualité du plant que vous recevez (prenez le temps de contrôler un minimum la marchandise avant déchargement), et mélangez jamais les lots et évitez à les stocker en bonnes conditions.

vaut donc peut-être mieux garder ses bovins sur une parcelle une semaine, pour autant qu'il y ait plusieurs blocs, qu'à faucher les refus une fois par an.

« Si la charge en bétail n'est pas suffisante, de nombreuses zones de refus risquent d'apparaître avec les conséquences déjà énoncées précédemment », poursuit-il.

Une synchronisation des apports déséquilibrée

Pour le chercheur, le souci en prairie se situe au niveau de la synchronisation des apports en protéines et en énergie au niveau du rumen (OEB). Plus on va avancer dans la saison, plus l'OEB va être élevé, or il doit avoisiner 0 voire être légèrement négatif.

En début de saison, l'herbe est généralement équilibrée. C'est en avançant dans l'année que les déséquilibres apparaissent. Certains échantillons d'arrière-saison varient entre 70 g d'OEB et 120 g. Si l'animal venait à consommer 10 kg de MS, le bovin ingurgiterait entre 700 et 1.200 g d'OEB, ce qui peut entraîner des problèmes de fertilité ainsi qu'une mauvaise valorisation de l'énergie et de la protéine dans l'herbe.

Apporter de la structure en arrière-saison

Il peut donc être intéressant de compléter la ration avec du fourrage grossier pour apporter de la structure et ce dès le mois de juillet. En outre, si la période est sèche, il sera possible de pallier au manque d'herbe disponible avec de la paille, du vieux foin, des céréales immatures... L'objectif étant d'aider l'animal à mieux valoriser les fourrages. « L'apport de concentrés ne sert donc à rien et ce, même si la vache commence à maigrir.

Synchroniser les mises bas

M. Farinelle : « Les besoins d'un bovin sont les plus élevés juste

après la mise bas à la fin de l'hiver, début du printemps. L'idée est donc de synchroniser les naissances afin de profiter de la bonne herbe à cette période. »

Il poursuit : « Elle sera moins bonne en octobre, période durant laquelle les veaux sont généralement sevrés. Les besoins du bovin sont donc nettement moindres...

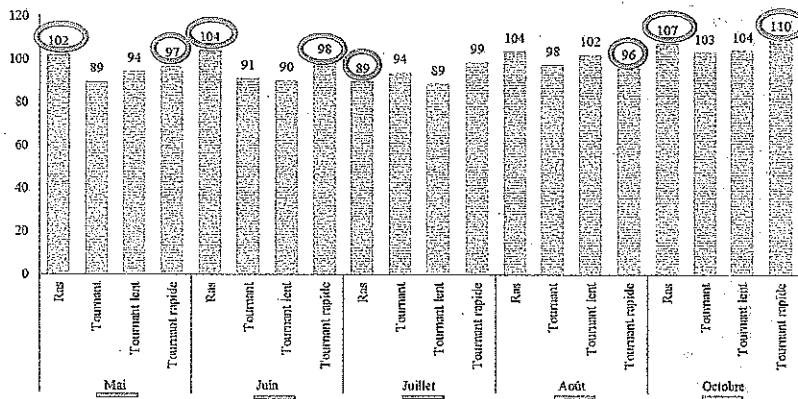
fourrages ! C'est le gros souci que je rencontre en ferme. » Si un ensilage perd 5 % de valeur alimentaire par rapport à une herbe pâturée, le chiffre est bien sûr théorique. M. Farinelle est plus souvent confronté à des ensilages ayant perdu 10, 15 voire parfois 20 % de leurs valeurs. Il ne faut donc pas hésiter à consacrer du temps à tasser son ensilage pour éviter tout risque de perte.

P-Y L.

Bien tasser ses silos

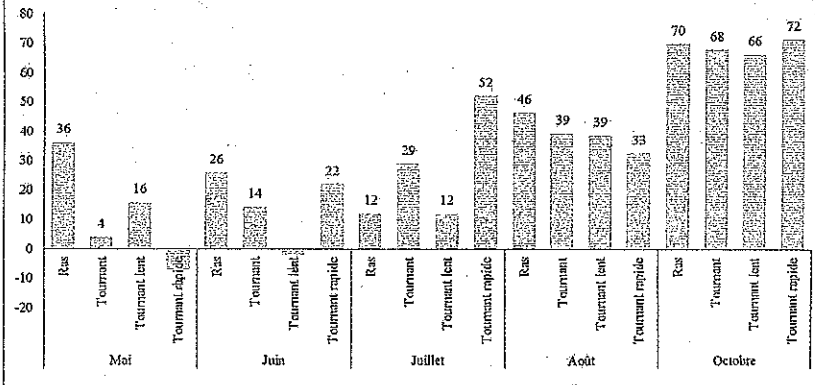
Selon le chercheur, il est possible d'obtenir facilement des fourrages conservés présentant des valeurs alimentaires supérieures à 900 VEM/kg de MS. Toutefois, il préconise de bien faire attention à sa méthode de réalisation des ensilages : « Il faut veiller à bien tasser les

g DVE/kg de MS



Les valeurs DVE (protéines) de l'herbe selon le système de pâturage, de mai à octobre.

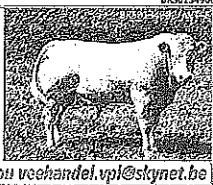
OEB/kg de MS



Les valeurs OEB de l'herbe selon le système de pâturage, de mai à octobre. Plus on avance dans la saison, plus un déséquilibre des apports énergie-protéine se marque.

PETER LEVEN LABEL** (meilleure vie)
 Nous recherchons des taureaux de la race **BLONDE D'AQUITAINE** engraisés pour nouveau label.
 Avantages : * bonus supplémentaire important
 * demande constante pour vos taureaux
 * abattage correct
 * paiement comptant

Cela vous intéresse ?
 Contacter Kevin Verplancke 0474/40.12.38 ou veehandel.vpl@skynet.be



Transfert

Depuis le 1^{er} janvier, des changements importants relatifs aux contrats d'épandage des engrais de ferme sont d'application. Voici les éléments essentiels de cette nouvelle procédure ainsi que quelques conseils en matière d'échanges.

• **Un contrat avant transfert.**
 Un contrat doit être réalisé, et envoyé à l'administration avant transfert, soit par voie postale recommandée (minimum 15 jours avant transfert), soit par voie électronique (via www.aps.environment.wallonie.be : pas de délai).

Dans les deux cas, une copie signée doit être conservée à la ferme par chacun des contractants.

Ce contrat est valable minimum un an, et maximum trois ans. Les contrats passés avant l'entrée en vigueur de ce nouvel arrêté restent valides jusqu'à leur échéance et au plus tard jusqu'au 31 décembre 2017.

• **Une prénotification**
 La prénotification a pour but de signaler à l'administration la date du transfert et les quantités qui vont être

ALLIAN

Serie G5
 Radial 365 AgriStar