

D'une longueur totale de 2,50 m, chaque piquet est enfoncé de 80 cm dans le sol, pour laisser 1,70 m hors sol. Pour la stabilité de l'ensemble, les piquets sont reliés entre eux à leurs sommets, par 3 planchettes clouées (par ex. 2,5 cm d'épaisseur par 15 cm de largeur).



Planchettes et lanières d'haubanage au sommet de la structure de protection.

Des lanières d'haubanage fixées aux sommets des piquets (clous cavaliers) permettront le maintien de l'arbre.

L'ensemble est protégé par un treillis galvanisé d'un mètre de haut et de 1,9 mm de diamètre type « Ursus ». Ce treillis est fixé à 30 cm du sol, pour favoriser l'entretien du pied de l'arbre par l'homme ou le bétail.

Quelques mètres de fils barbelés entourant l'ensemble, finiront le dispositif de protection.

7. LA TAILLE DE FORMATION

Après les derniers gels de mars, une taille de formation permettra de conserver un nombre de branches proportionnel au système racinaire de l'arbre récemment planté.

La taille visera à obtenir une bonne répartition des branches dans la couronne ; elle va éliminer l'une ou l'autre branche trop concurrente à l'axe, ou dont l'angle d'implantation est trop fermé pour faire une future charpentièrre et, elle évitera les branches au même niveau.

De plus amples informations sur le choix des espèces, variétés et sujets porte-greffes adaptés à votre projet, des adresses de pépiniéristes dans votre région, etc. peuvent être obtenues auprès du :

Centre Wallon de Recherches Agronomiques (CRA-W)
Unité d'amélioration des Espèces & Biodiversité

Bâtiment Emile Marchal

Rue de Liroux, 4

5030 Gembloux

Et sur les sites :

<http://biodivmestica.eu>

<http://certifuit.be>

awé
association wallonne
de l'élevage

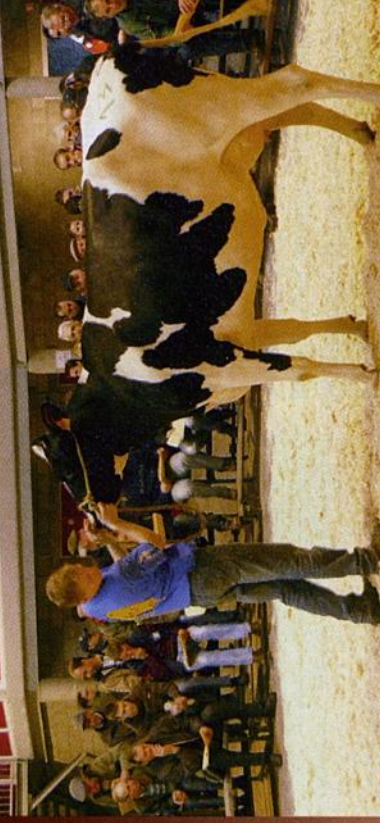
CRIEEE LAITIÈRE

15 décembre 2016

au hall de criée de Herve

The come back !

Date limite d'inscription : 23/11/2016



Vous avez des sujets à vendre ?

De bonnes reproductrices ?

Statut sanitaire I3-I4



Infos et inscriptions :

awé asbl , rue de la Clef, 41 , B-4650 Herve

Contact Julie Lennertz

Tel. : 087 69 35 20, jlennergert@awenet.be , www.awenet.be