



Centre wallon de Recherches
agronomiques

Considérer les systèmes pour diminuer les émissions de gaz à effet de serre

Michaël Mathot

Foire de Libramont Samedi 29 juillet 2017 **Table ronde La ferme du futur**
Changements climatiques et Agriculture : se poser les bonnes questions

Introduction

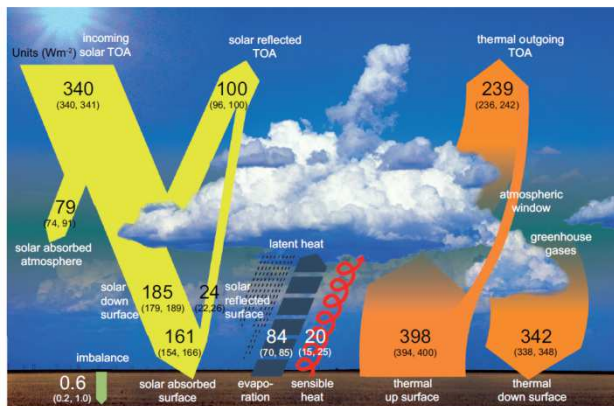
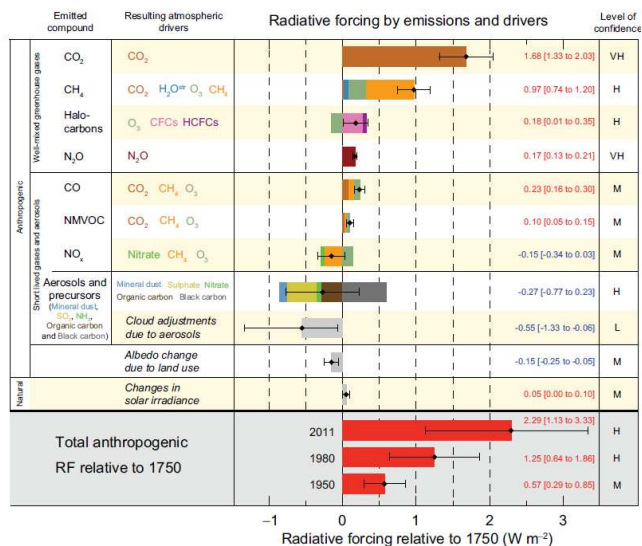
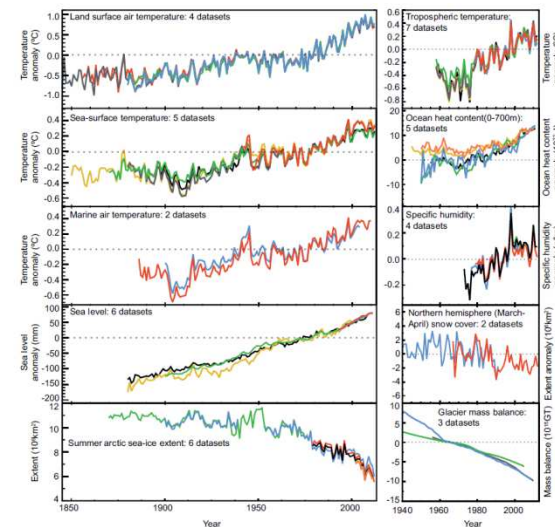
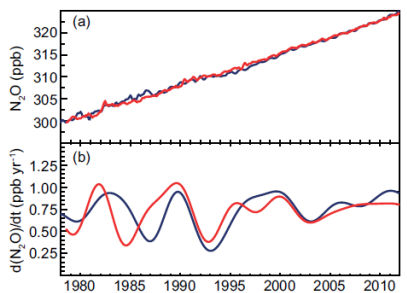
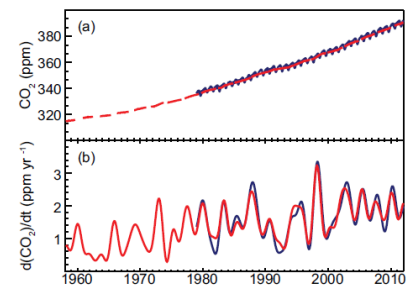
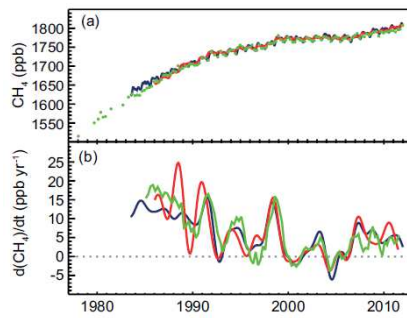


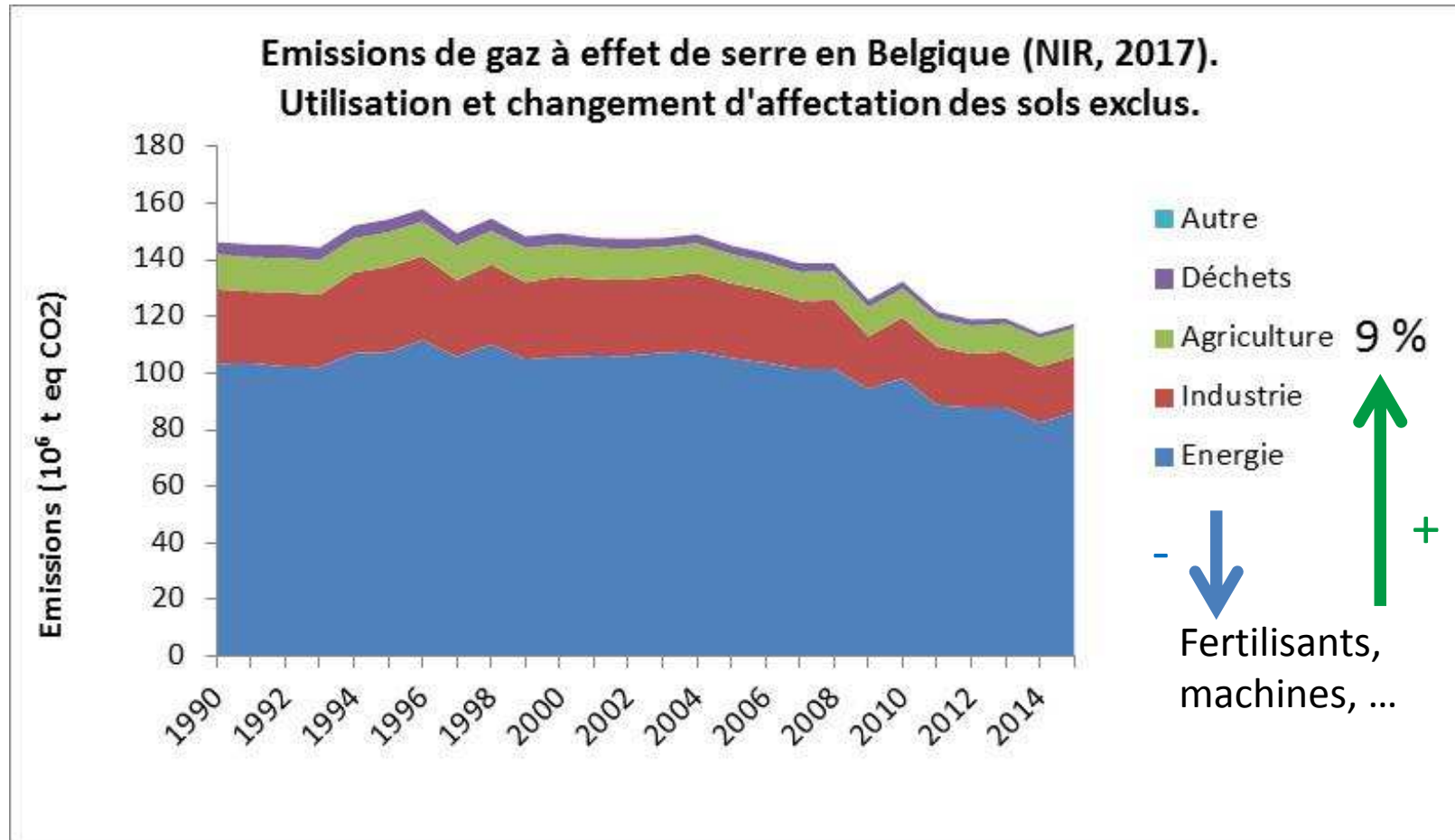
Figure 2.11: Global mean energy budget under present-day climate conditions. Numbers state magnitudes of the individual energy fluxes in W m⁻², adjusted within their uncertainty ranges to close the energy budgets. Numbers in parentheses attached to the energy fluxes cover the range of values in line with observational constraints. (Adapted from Wild et al., 2013.)



Limiter les émissions de gaz à effet de serre

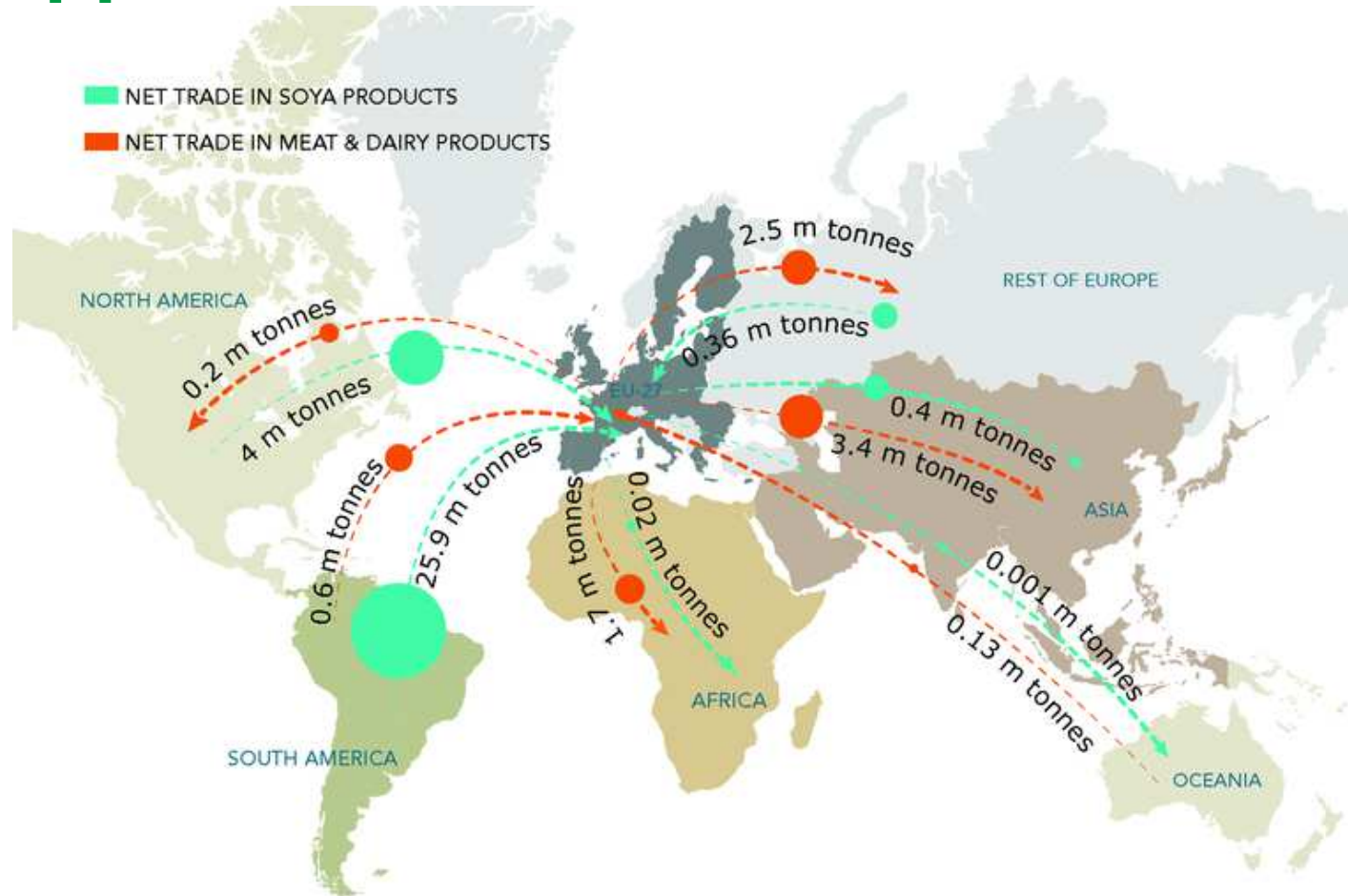
IPCC, 2013

Approche territoire



NIR, 2013

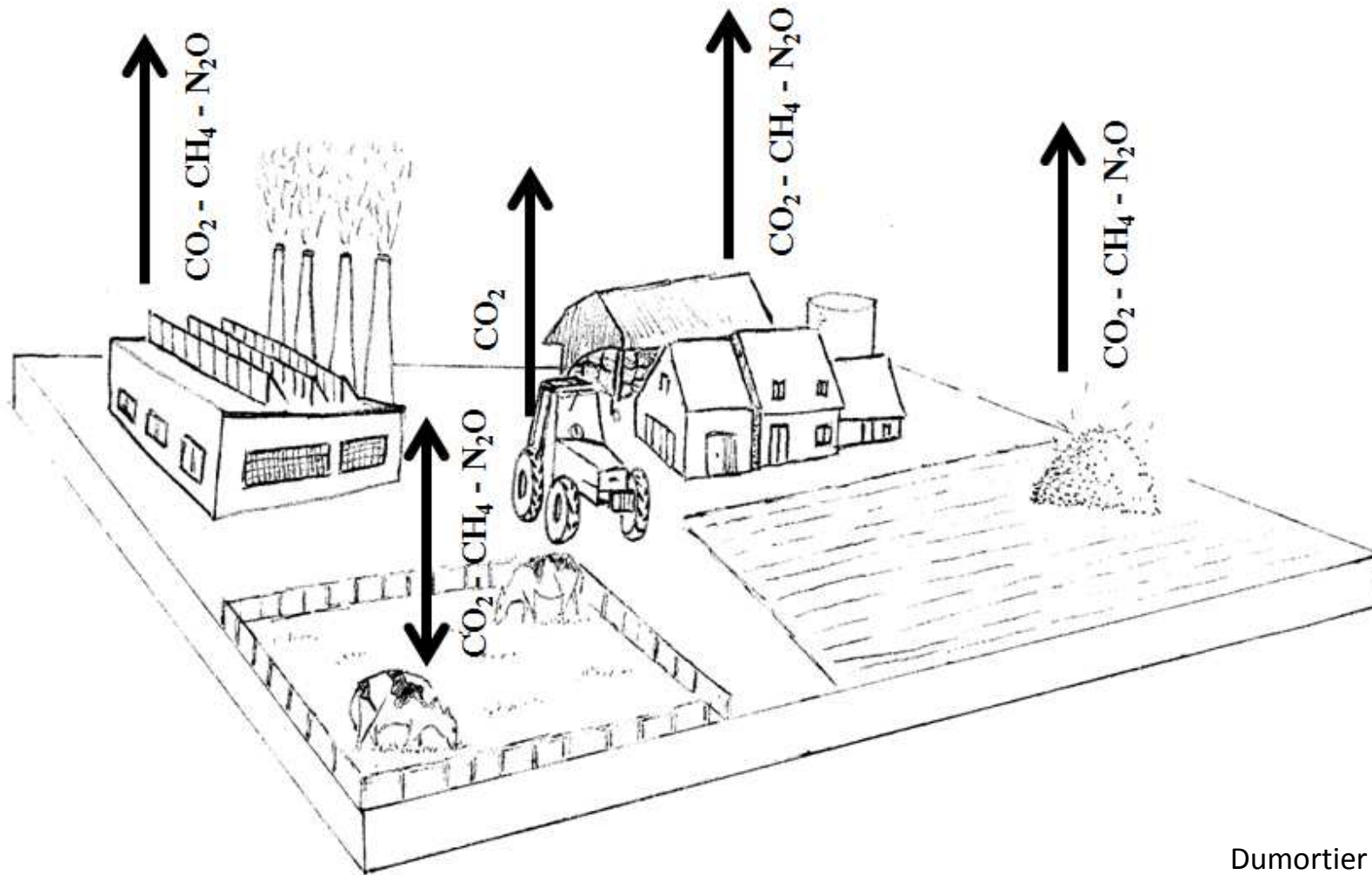
Approche territoire



45% viande bovine est exportée en Belgique

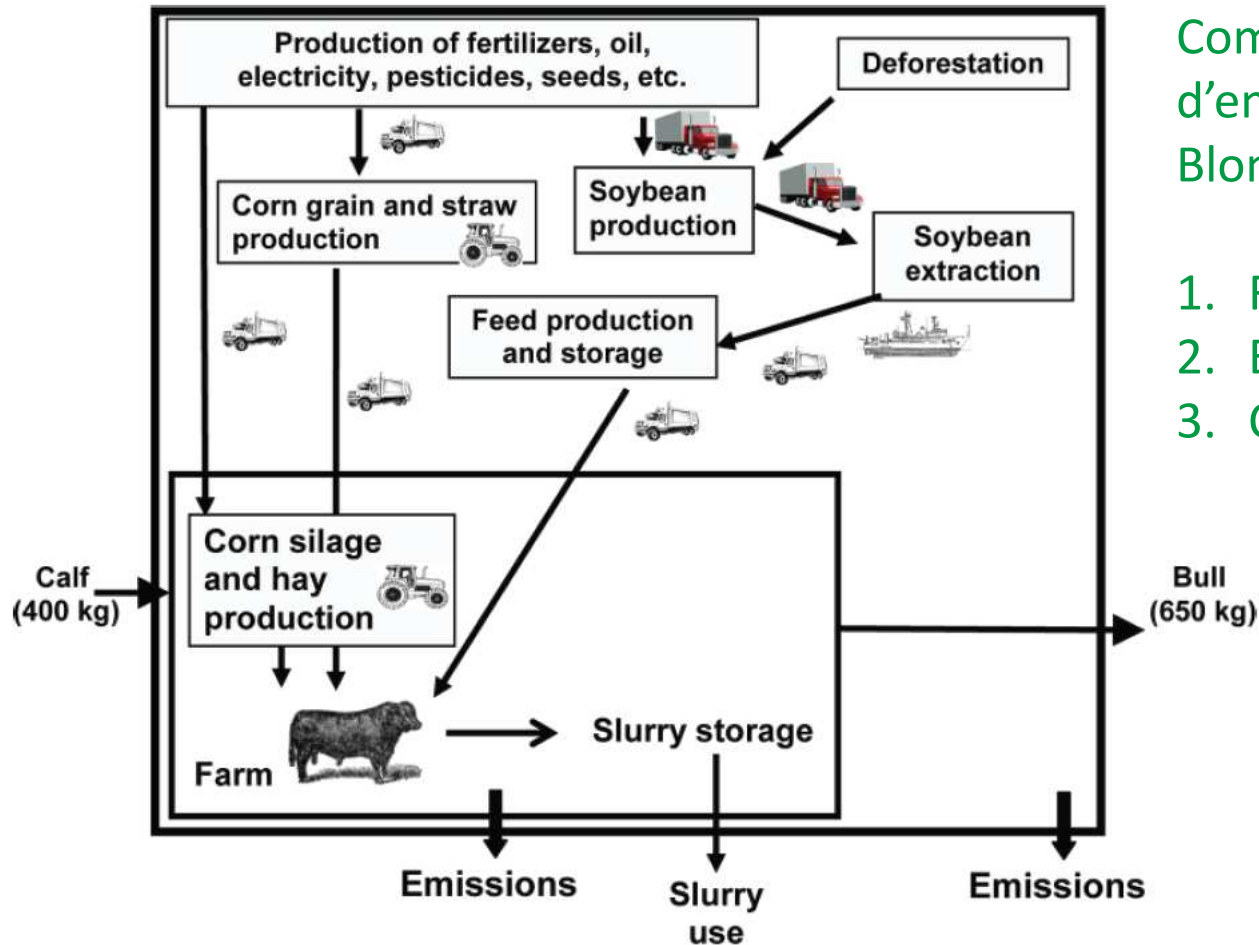
Source : Agence européenne de l'environnement et statbel

Approche système



Dumortier et al., 2013

Exemple 1 : engraissement de taureaux

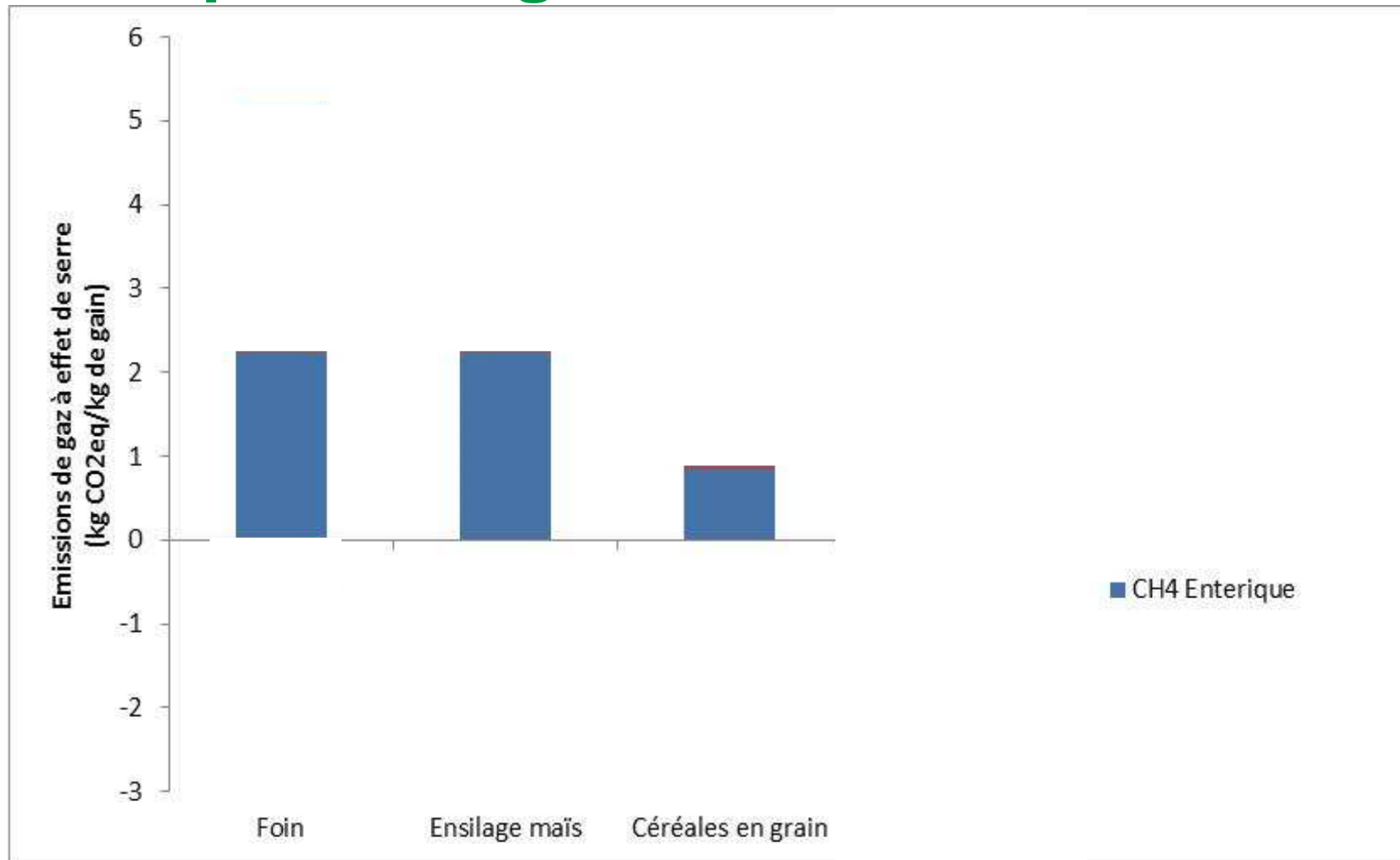


Comparaison de systèmes
d'engraissement de taureaux
Blondes D'aquitaine

1. Foin
2. Ensilage maïs
3. Céréales grain

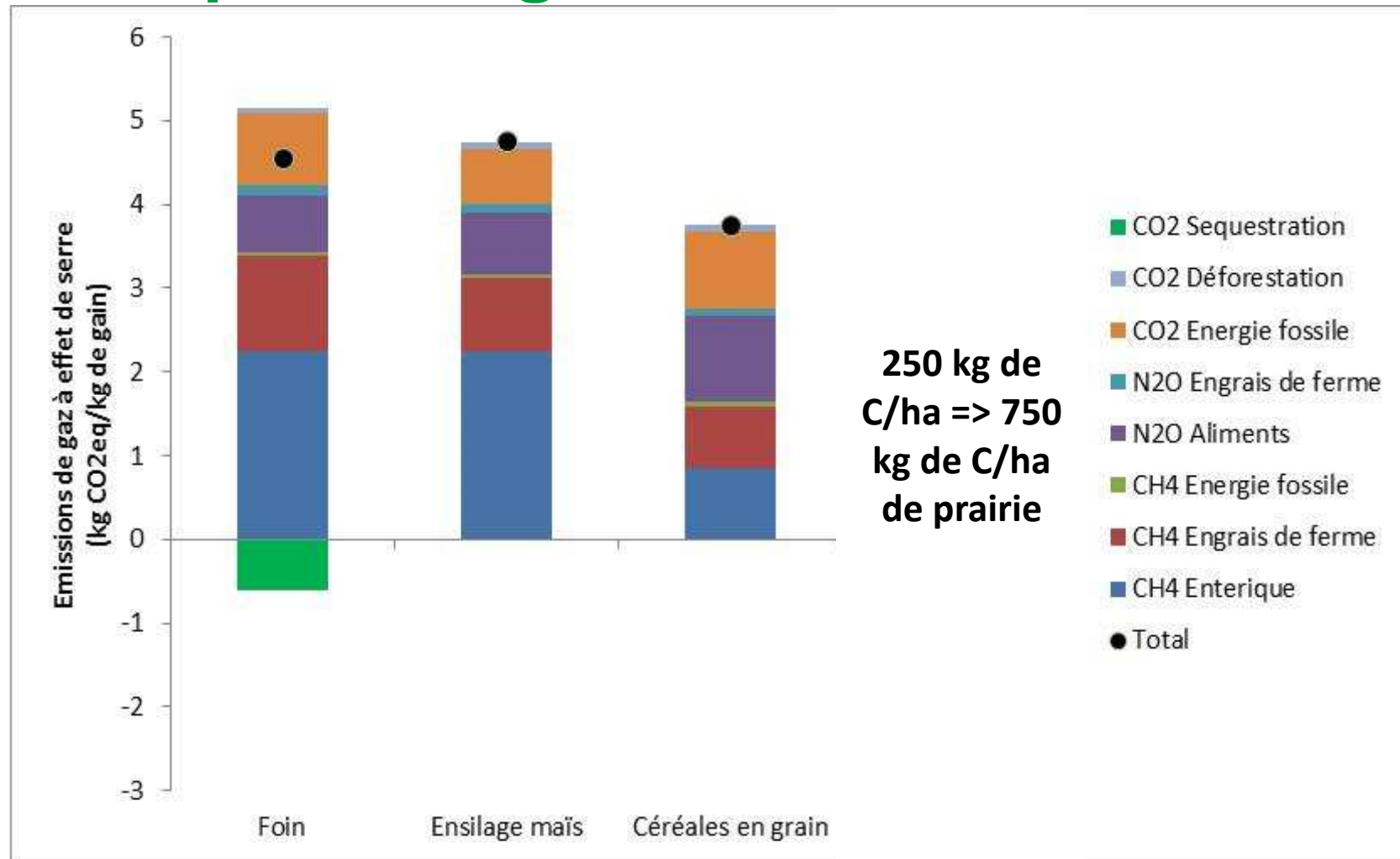
Dérivé de Doreau et al., 2011

Exemple 1 : engraissement de taureaux



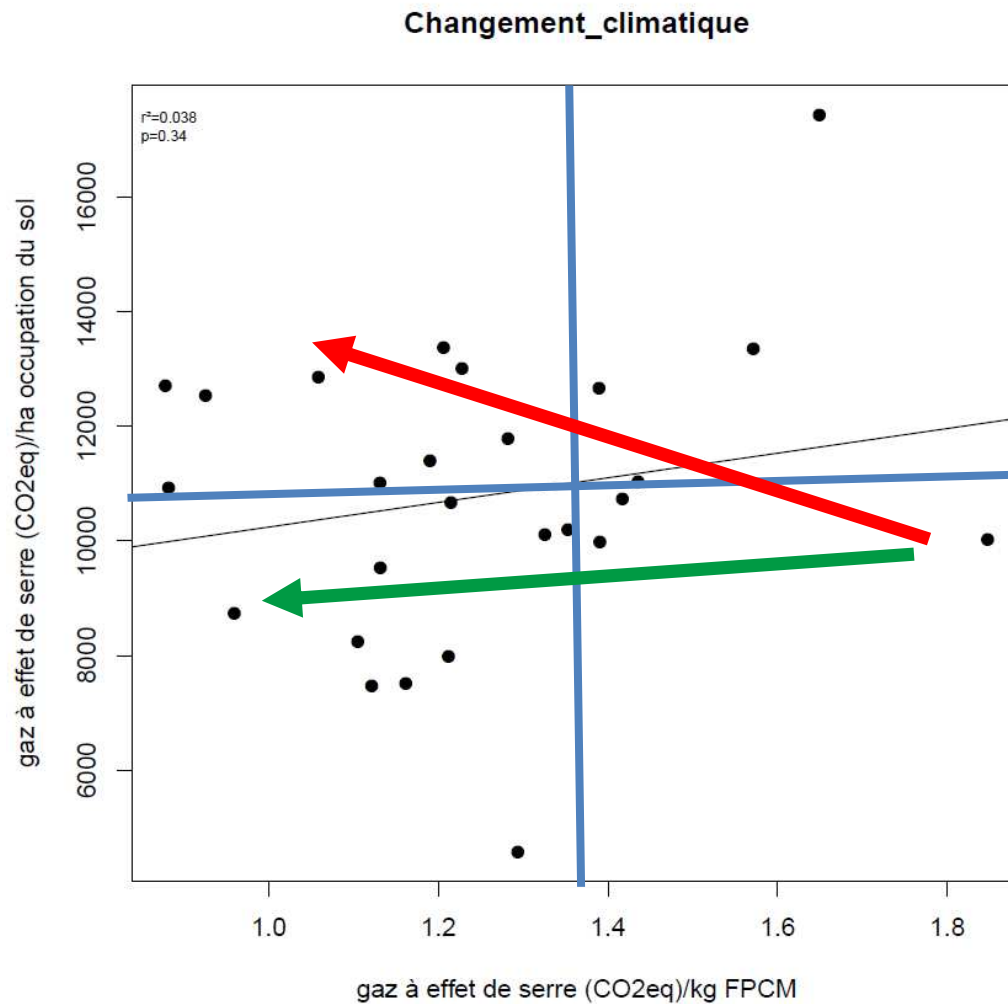
Dérivé de Doreau et al., 2011

Exemple 1 : engraissement de taureaux



Dérivé de Doreau et al., 2011

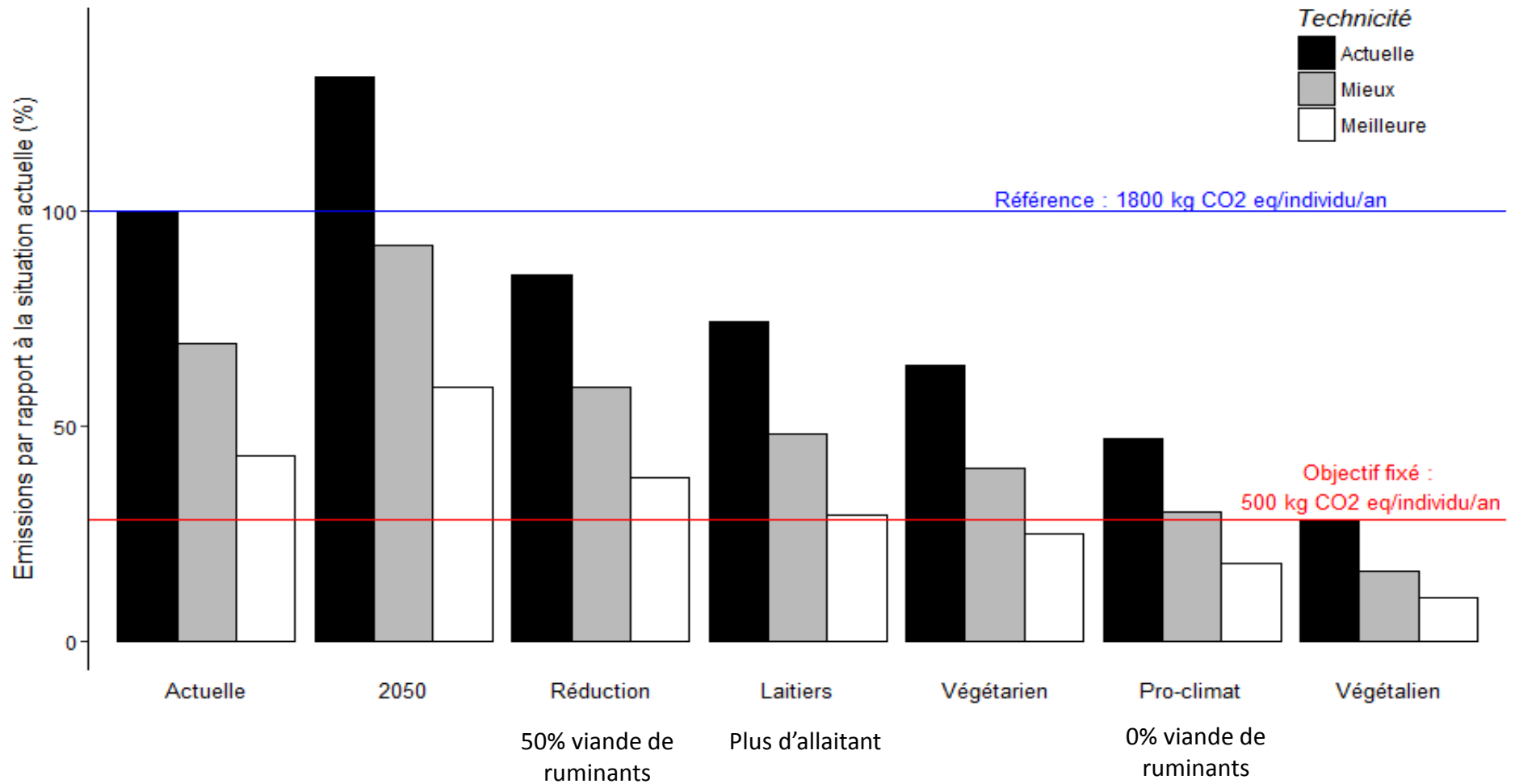
Exemple 2 : gaz à effet de serre et efficacité



Améliorer l'efficacité au niveau du produit et du territoire

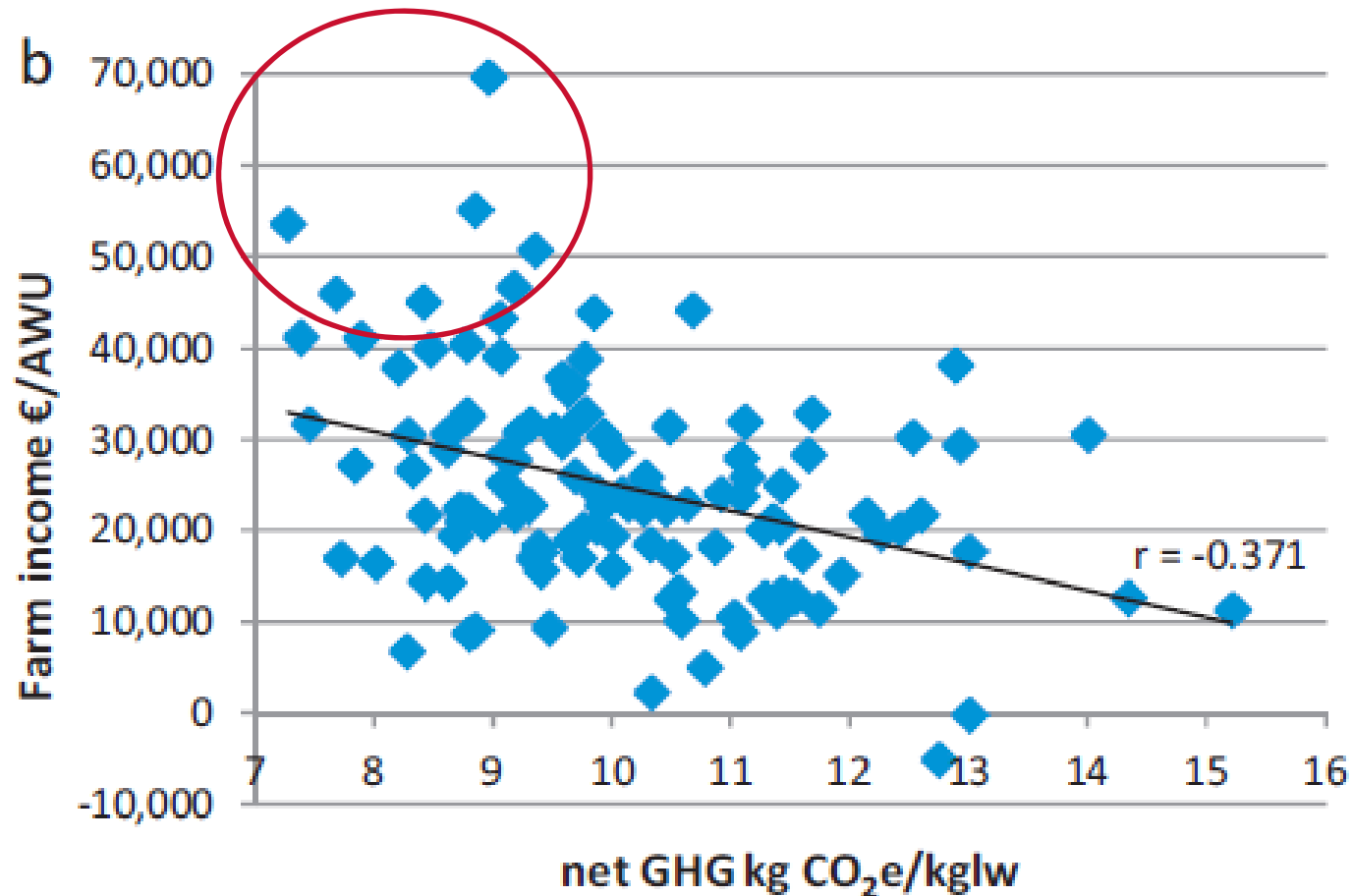
Source: Projet Qualaiter

Exemple 4 : produit - alimentation



Dérivé de Bryngelsson et al., 2016

Exemple 3 : environnement-économie



Veysset et al., 2014

Conclusions

- Il existe des techniques permettant la réduction des émissions de gaz à effets de serre mais il faut éviter les transferts vers d'autres impacts ou d'autres postes tout en conservant une bonne productivité
- ⇒ Nécessité d'études ponctuelles avec mesures
- ⇒ L'intégration des résultats dans des approches systémiques pour en évaluer l'impact global
- Envisager les changements de systèmes en réponse aux défis posés
 - Considérer les autres impacts environnementaux, l'économie et le social

Merci de votre attention

