



L'aménagement des parcours pour les volailles de chair

Freins et opportunités

Marie-Nguyet TRAN⁽¹⁾, Virginie Decruyenaere⁽²⁾, Amélie Turlot⁽²⁾ et Pierre Rondia⁽³⁾

(1) ULB, Ecole interfacultaire de bioingénieurs

(2) CRA-W, Département productions et filières, Unité mode d'élevage, bien-être et qualité

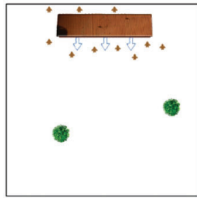
(3) CRA-W, Département productions et filières, Unité nutrition animale et durabilité

Contexte

POURQUOI AMÉNAGER LES PARCOURS ?

- Malgré un parcours à disposition, peu de poulets sortent
- Davantage de poulets sortent et explorent en présence de strates arborées et arbustives dans les parcours
 - Habitat naturel de *Gallus gallus*
 - Amélioration du bien-être animal : protections diverses
- Future législation ?
 - Aménagement obligatoire en élevage biologique de poules pondeuses par exemple

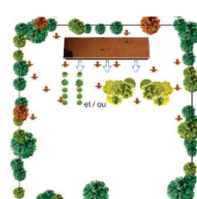
Un parcours, c'est quoi?



Type 0 : Parcours sur prairie



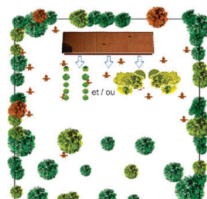
Type 1 : Parcours bocager



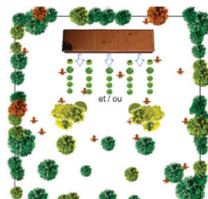
Type 2 : Parcours avec aménagement de confort



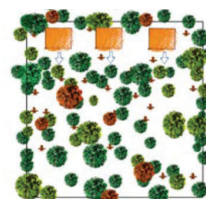
Type 3 : Parcours avec aménagement agroforestier



Type 4 : Parcours diversifié



Type 5 : Parcours complet



Type 6 : Parcours forestier

Légende

-  Bâtiment
-  Peignes
-  Arbres
-  Volailles
-  Trappes

Lubac et al., 2016



Centre wallon de Recherches agronomiques
Répondre aux questions d'aujourd'hui et relever les défis de demain
www.cra.wallonie.be



► Peignes parallèles



Peignes en entonnoir



► Bosquet



Centre wallon de Recherches agronomiques
Répondre aux questions d'aujourd'hui et relever les défis de demain
www.cra.wallonie.be

Comment a-t-on abordé le sujet?

2 filières : une filière de qualité différenciée et une filière biologique
(61 éleveurs)

Quel support ?

Enquêtes

Observations de terrain



Les enquêtes

Janvier

- Réunion avec des experts du secteur avicole pour la création des questionnaires et guide d'entretien

Février

- Enquête téléphonique (20 – 30 minutes)
 - Informations générales sur l'exploitation et sur le type de parcours
 - 40 participants

Avril - mai

- Enquête chez les éleveurs
 - Uniquement pour les parcours de types 2 à 5
 - Questions ouvertes (45 min – 1h30)
 - Perception des agriculteurs sur l'aménagement des parcours
 - 17 participants

Les observations de terrain

- parcours type 1 et type 5
- même conditions pédoclimatiques et nuisances sonores
- poulets de chair bio

- ▶ 2 caméras par parcours avec prises d'images toutes les demi-heures – analyse de la présence des poulets sur le parcours aux moments clés (~ 9h, 13h, 17h et ~ 21h)
- ▶ Données météorologiques de la station la plus proche
- ▶ Evaluation du bien-être animal selon une méthode standardisée (méthode EBENE, ©ITAVI)



Type 1 : Parcours bocager

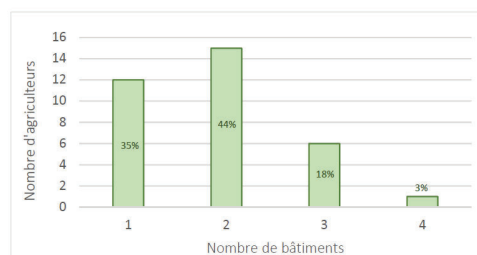


Type 5 : Parcours complet



Principaux résultats

- Enquêtes
 - Téléphoniques : 2 filières confondues (n = 40)
 - Localisation des élevages
 - Namur (60 %)
 - Luxembourg (18 %)
 - Liège (15 %)
 - Hainaut (6 %)
 - Atelier poulets de chair en diversification
 - Élevage (44 %) ou polyculture-élevage (56 %)
 - Bovins viandeux (73,5 % des exploitations)
 - Bovins laitiers (44,1 % des exploitations)
 - 1 à 2 bâtiments par exploitation
 - 80,3 ha de SAU moyenne
 - 82 % des exploitants ont moins de 50 ans
 - 33 % ont toute l'exploitation en AB

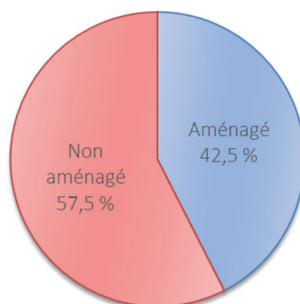


Principaux résultats

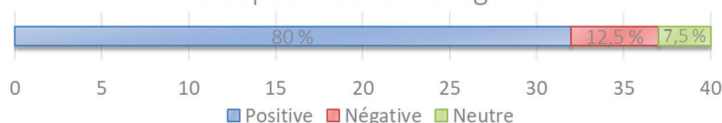
- Enquêtes
 - Téléphoniques : 2 filières confondues (n = 40)



Type de parcours



Perception de l'aménagement



Points positifs avancés

- Image auprès du consommateur
- Diversification (fruits)
- Bien-être animal

« 55 % des exploitants estiment que leur parcours n'est pas assez aménagé »



Centre wallon de Recherches agronomiques
Répondre aux questions d'aujourd'hui et relever les défis de demain
www.cra.wallonie.be

Principaux résultats

- Enquêtes
 - Terrain : les freins et les opportunités rencontrés (17 agriculteurs)

Freins

- Le coût
- Le manque de temps
- La charge de travail supplémentaire

Difficultés après l'aménagement

- La gestion de l'herbe
- La mauvaise orientation du parcours par rapport au poulailler (sortie de trappes)

Opportunités

- Une meilleure image de la production
- Développement d'une diversification
- Amélioration du bien être animal



Centre wallon de Recherches agronomiques
Répondre aux questions d'aujourd'hui et relever les défis de demain
www.cra.wallonie.be

Les observations

- Occupation du parcours

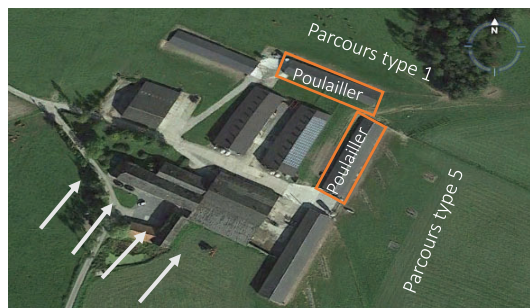
- **Résultats inattendus** : parcours de type 1 mieux utilisé par les poulets

Orientation des poulaillers

Parcours type 1 : axe Nord-Ouest/Sud-Est

Vents dominants : Sud-Ouest

Parcours de type 1 entouré d'un bois



- **Résultats attendus** : rôle efficace des peignes et des bosquets pour disperser les poulets dans le parcours 5

Pas d'observation du rôle des arbres fruitiers car plantation trop récente

Les observations

- Occupation du parcours

- Varie en fonction de la journée (pic d'occupation au matin et en soirée)
- Varie avec l'ensoleillement
- Dispersion des poulets varie au long de la période de production



Photo 1

Photo 1 ; Dispersion des poulets le 14^{ième} jour d'observation.
Les 10 mètres ne sont pas atteints.



Photo 2

Photo 2 ; Dispersion des poulets le dernier jour (28^{ième}) d'observation.
Les 30 mètres sont atteints.

Pour conclure

Enquêtes

- ▶ Perception positive
 - ▶ Bien-être animal : protection
 - ▶ Revalorisation de l'image
- ▶ 42,5 %: parcours aménagé
 - ▶ Type 5 : peu présent (n=2)
 - ▶ Coût
 - ▶ Développement d'une production supplémentaire
- ▶ 57,5 % : projet d'aménagement
 - ▶ Eviter les erreurs des pionniers

Observations

- ▶ Davantage de poulets sur le type 1
 - ▶ Orientation des bâtiments
 - ▶ Effet coupe-vent
 - ▶ Pâturage différent
- ▶ Effet de l'aménagement observable
 - ▶ Prise en compte de la dispersion
- ▶ Bien-être animal assuré quelque soit le type d'aménagement
- ▶ Etudes complémentaires
 - ▶ Aménagements très récents en Wallonie (plantations jeunes)



Merci de votre attention