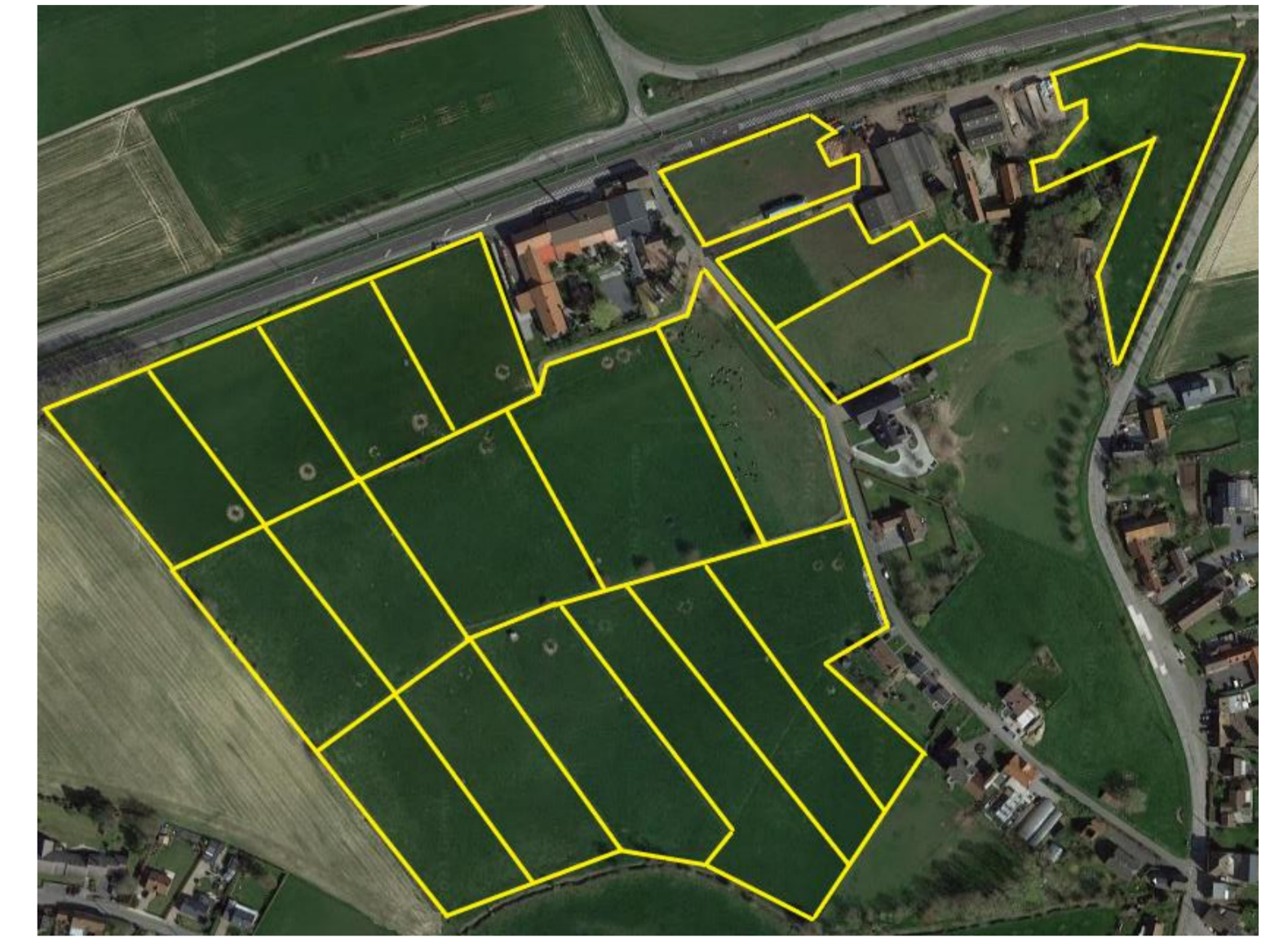


# Optimiser l'utilisation de l'herbe par les vaches laitières passe d'abord par une bonne gestion du pâturage

## Le pâturage tournant dynamique

Le pâturage tournant dynamique, en quoi ça consiste?

- ➔ **Chargement instantané** élevé (50 à 200 UGB/ha)
- ➔ **Temps de séjour** réduit sur une même parcelle (0,5 à 3 jours)
- ➔ **Temps de repos** suffisant entre deux passages sur une même parcelle (fonction de la saison : 20 à 40 jours)



Système de subdivision pour 40 à 50 VL (19 paddocks)

Cette vitesse de rotation permet de respecter le stade de développement des plantes et engendre une **repousse rapide et abondante** sans puiser dans les réserves de la plante.

Résultats d'enquêtes menées dans des fermes laitières wallonnes

Etude de la **trajectoire de 12 fermes** ayant évolué d'un **pâturage continu ou tournant long** vers un **pâturage tournant dynamique**.

### Motivations des éleveurs

- Optimisation du pâturage, mieux valoriser les prairies (11/12)
- Recherche d'autonomie (9/12)
- Gain économique (9/12)
  - ↳ Lien avec crise du lait 2009 (4/12)
- Aspect écologique et sociétal (4/12)

### Freins rencontrés lors de la transition

- Aménagement du parcellaire (6/12)
- Gestion de la rotation des vaches (3/12)
- S'habituer à ne plus compléter autant (3/12)
- Désaccords avec les personnes de leur entourage (8/12)
- Manque de structures d'encadrement (5/12)

### Ressentis des éleveurs

- Gain économique (8/12)
- Meilleure valorisation des prairies (12/12)
- Augmentation production globale d'herbe (8/12)
- Gain temps de travail (8/10) / Charge supplémentaire (2/12)
- Gestion simplifiée des prairies (6/12)
- Autres : santé des vaches (4/12), atout 'image' (4/12), stabilité de la production laitière (2/12)



### Leviers activés

- Division au fil mobile (8/12)
- Combiner avec d'autres pratiques (déprimage, passage d'autres animaux après VL, ...) (8/12)
- S'informer (autres fermes, internet, ...) (12/12) / faire des « essais-erreurs » (9/12)
- Achat de matériel de fauche (6/12)

**Contacts : Adeline Lefèvre et Noémie Glesner**

- ✉ ad.lefevre@cra.wallonie.be
- ✉ glesner@fourragesmieux.be

Projet CRA-W impliqué :

