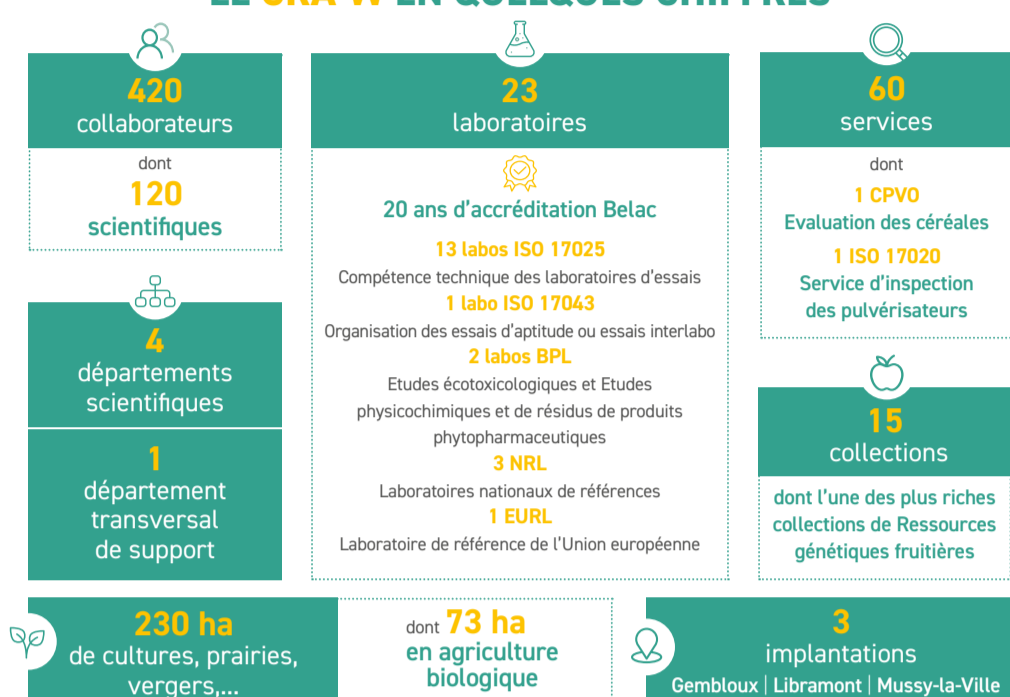




## LE CRA-W EN QUELQUES CHIFFRES



## LES 12 TRAVAUX DU CRA-W EN 150 ANS

<b>PRODUIRE</b>	Produire et évoluer : du cheval au robot, une mécanisation de précision et des modes de productions pour plus d'efficacité, de rentabilité et de respect de l'environnement	
<b>EXPLORER</b>	Explorer et maîtriser les nouvelles technologies pour en exploiter les potentiels tout en mesurant et gérant les risques	
<b>AUTHENTIFIER</b>	De la détection du sable dans les engrais (1872), de la viande de cheval dans les lasagnes (2013) et des pesticides de contrefaçon (2022), toujours à la pointe des techniques analytiques	
<b>AMÉLIORER</b>	Une production céréalière toujours plus performante et plus respectueuse de l'environnement grâce à 52 ans de co-coordination du «Livre blanc» des céréales	
<b>INNOVER</b>	Innover pour une production animale éthique et durable	
<b>ANALYSER</b>	Des méthodes chimiques conventionnelles à la spectrométrie infrarouge : pour des analyses rapides et non destructrices de la qualité des productions agricoles	
<b>SAUVEGARDER</b>	50 ans de sauvegarde d'anciennes variétés et de valorisation de variétés tolérantes aux maladies et aux changements climatiques	
<b>SÉLECTIONNER</b>	100 ans d'amélioration continue des céréales, des pommes de terre et des fruits	
<b>PROTÉGER</b>	Depuis toujours, ravageurs et maladies des plantes évoluent. Depuis 100 ans les chercheurs apportent réponses et solutions !	
<b>OBSERVER</b>	Soutenir la décision par des outils d'observation de plus en plus rapides et précis	
<b>PERPÉTUER</b>	60 ans d'expérimentations pour développer des Systèmes de Cultures innovants qui répondent aux défis des agriculteurs et de la société	
<b>CONSEILLER</b>	150 ans de services au secteur agricole sous forme de conseils, d'analyses et de fourniture de matériel de reproduction	

## LES DÉFIS FUTURS DU CRA-W

<b>RÉDUIRE</b>	Une agriculture qui utilise des alternatives aux produits chimiques de synthèse
<b>LUTTER</b>	Une agriculture active dans la lutte contre le changement climatique
<b>ASSURER</b>	Une agriculture intelligente (smartfarming) assurant le bien-être des agriculteurs et le respect des attentes du citoyen consommateur
<b>DÉVELOPPER</b>	Une agriculture intégrée dans les écosystèmes et actrice du développement durable

## CONFÉRENCES 150 ANS

Programme provisoire\*

8 février	La diversification des systèmes de cultures, un levier pour des systèmes agro-alimentaires plus durables
23 février	Livre blanc céréales
8 mars	Bien-être des porcs, du concept aux pratiques déployées ces dernières années !
17 mars	Observation de la terre pour la gestion des risques en Wallonie GTEO (Groupe de Travail en Observation de la Terre)
27-29 avril	Dair'Innov 22 Congress : projets HappyMoo et D4Dairy
19 mai	Les alternatives possibles aux pesticides de synthèse
24 juin	Sélection des céréales
juillet	Présentation du projet d'étable pour vaches laitières de la ferme expérimentale
septembre	Les capteurs en agriculture et en agro-alimentaire : 1 <sup>ère</sup> partie
septembre	Livre blanc céréales
16-18 septembre	Hortifolies Clôture du projet INTERREG ZERO-Ph.FYTO – Fruits & Légumes
octobre	Les capteurs en agriculture et en agro-alimentaire : 2 <sup>ème</sup> partie
octobre	Elevage et systèmes agraires, où (W)allons-nous ?
novembre	Séances académiques
décembre	Conférence finale du projet INTERREG COWFORME

\* Les événements organisés dans le cadre de cette année anniversaire se retrouveront sur le site internet : [www.cra.wallonie.be](http://www.cra.wallonie.be)



**PRODUIRE**



**EXPLORER**



**AUTHENTIFIER**



**AMÉLIORER**



**INNOVER**



**SAUVEGARDER**



**ANALYSER**



**PROTÉGER**



**SÉLECTIONNER**



**OBSERVER**



**PERPÉTUER**



**CONSEILLER**

## Les 12 travaux du CRA-W

Fil conducteur des manifestations organisées à l'occasion des 150 ans du CRA-W

## HISTORIQUE DU CRA-W

Fondé en 1872, le **Centre wallon de Recherches agronomiques** est à l'origine essentiellement au service du développement de l'agriculture nationale. Au fur et à mesure des avancées, plusieurs départements (à l'époque «stations») se sont greffés pour répondre aux attentes de recherche et aux besoins agricoles du moment. Notamment, lors de la pénurie alimentaire d'après-guerre, tous les pays d'Europe ont essayé de développer leur production agricole afin de conquérir leur indépendance alimentaire. Les facteurs économiques, le développement technologique et l'organisation de la recherche agronomique ont permis d'atteindre cet objectif.



### Les résultats furent édifiants :

alors qu'en 1900, un agriculteur du pays assurait l'alimentation de 3 personnes, dans les années 80, chaque exploitant de Belgique en nourrissait plus de 40.

Dans le contexte actuel de mondialisation et de bouleversement climatique, les agriculteurs produisent différemment : respect de l'environnement, adaptation et résilience des systèmes agricoles, diversification des productions et des services. De plus, les consommateurs, les industriels et les pouvoirs publics ont aussi de nouvelles exigences : qualité, traçabilité, durabilité, éthique, bien-être animal,...

La recherche agronomique doit par conséquent s'adapter et répondre à ces nouvelles contraintes. Ce défi est relevé quotidiennement par le **Centre wallon de Recherches agronomiques** grâce à ses laboratoires, ses experts et ses programmes de recherches.

Le **CRA-W** a toujours su progresser et s'adapter aux changements fondamentaux de l'agriculture afin de relever le défi toujours nouveau de la connaissance scientifique, pour répondre aux besoins de l'agriculteur et de la société.



**150 ANS**



**Wallonie  
recherche  
CRA-W**

### CRA-W

Bâtiment Léon Lacroix  
rue de Liroux, 9 | B-5030 Gembloux  
info@cra.wallonie.be | +32 81 87 40 01

[www.cra.wallonie.be](http://www.cra.wallonie.be)

## LES MISSIONS ET OBJECTIFS DU CRA-W

Environ **130 projets** de recherche scientifique qui visent à

- 1 Réduire l'usage des intrants de synthèse et maîtriser les effets de l'agriculture sur le changement climatique.
- 2 Produire de manière plus durable des produits de qualité en conservant la qualité de vie des agriculteurs et en veillant au bien-être animal et à la protection de l'environnement et de la biodiversité.
- 3 Renforcer la rentabilité de la production et ainsi assurer un revenu décent aux agriculteurs wallons.
- 4 Aider à la valorisation des productions agricoles dans les filières conventionnelles ou locales, biologiques ou non.

Répartis dans **4 domaines** de recherche



### Agriculture de précision

pour produire de manière plus durable



### Élevage de précision

pour produire de manière plus durable



### Gestion des risques

pour stabiliser les résultats de la production tout en protégeant l'environnement et les consommateurs



### Connaître les produits

afin de s'assurer de la qualité du processus de production et des produits qui en découlent

Le **CRA-W** combine des fonctions de **recherche scientifique**, de **service** et de **support au bénéfice** des agriculteurs, éleveurs, horticulteurs, sylviculteurs wallons et des opérateurs du secteur agro-alimentaire.

Il est un acteur **au service** du citoyen, des consommateurs, de l'économie et de la transition vers une agriculture wallonne plus durable.