



## Voyages transfrontaliers – projet INTERREG CowForme :

**COW FORME**

**Interreg**  
France-Wallonie-Vlaanderen



COW FORME

# Quelles stratégies pour améliorer la qualité de vie au travail des éleveurs ?

## Flandre

**28  
juin**

11h30 - 12h45  
repas offert  
sur inscription

## Wallonie

**15  
juin**

11h30 - 12h45  
repas offert  
sur inscription

## France

**31  
mai**

11h30 - 12h45  
repas offert  
sur inscription

**13h - 16h**

**Présentation d'audit de ferme et ateliers thématiques (en FR et NL)**

*Luc VALCKE  
Grote Noordstraat 2  
HOOGEDE*

*lisa.dejonghe@inagro.be  
ilse.louwagie@inagro.be  
+32 051 27 32 09*

*Aurore & Gauthier BOSSUT  
48 rue du village  
CHAPELLE À OIE*

*l.boulet@cra.wallonie.be  
+32 473 33 37 02*

*SCL LA CORDEE  
285 Ch de l'Amidonnerie  
QUESNOY SUR DEULE*

*gwendoline.elluin@npdc.chambagri.fr  
+33 (0)6 08 56 16 25*

Inscription **avant le 24 mai 2022** sur <https://forms.gle/YohPRYDwGcB1Xkub6>

Plus d'infos : [www.cowforme.eu](http://www.cowforme.eu)

**COW FORME**

**Interreg**

France-Wallonie-Vlaanderen



**COW FORME**



## Témoignages d'éleveurs français, wallons et flamands et interventions d'experts...

Pour une meilleure qualité de vie au travail des éleveurs laitiers

Pour chaque visite, présentation des audits travail réalisés dans le cadre des FocusFarm CowForme.

**mardi 28 juin**

Luc VALCKE  
Grote Noordstraat 2  
Hoogdele

Luc, associé avec sa femme et sa fille, est équipé d'un roto 50 places pour 300 vaches et a un atelier porc. Il a choisi d'embaucher des salariés avec des contrats différents (temps partiels, étudiants) pour répondre à son besoin en main d'œuvre.

La gestion du salariat constituera un des ateliers.

*Intervention d'experts : PreventAgri, Inagro*

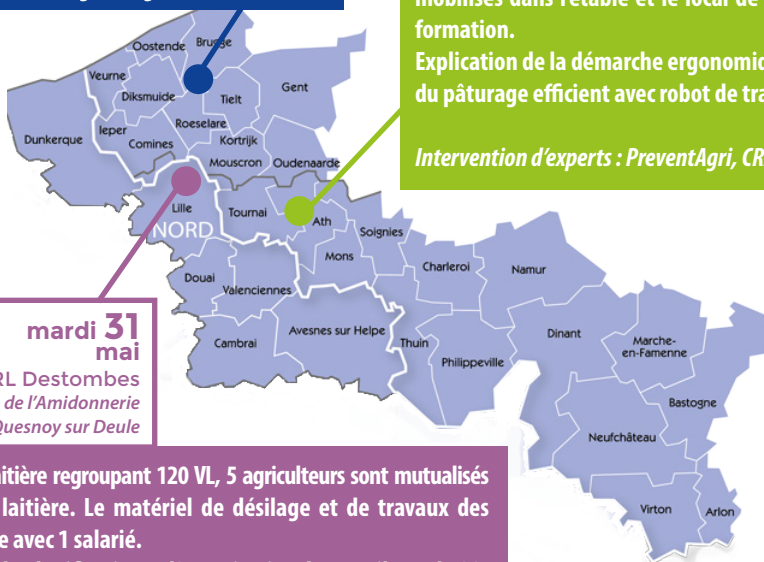
**mercredi 15 juin**

Aurore & Gauthier BOSSUT  
rue du village 48  
Chapelle à Oie

Chez Aurore et Gauthier, la santé des 60 vaches et des travailleurs est primordiale. De nombreux outils (robots, taxi-lait, cage de parage, godet à betteraves, etc) sont mobilisés dans l'étable et le local de transformation.

Explication de la démarche ergonomique et du pâturage efficient avec robot de traite.

*Intervention d'experts : PreventAgri, CRA-W*



**mardi 31 mai**

SCL LA CORDEE à EARL Destombes  
285 chemin de l'Amidonnerie  
Quesnoy sur Deule

Dans cette Société Civile Laitière regroupant 120 VL, 5 agriculteurs sont mutualisés afin d'alléger l'astreinte laitière. Le matériel de désilage et de travaux des champs est en coopérative avec 1 salarié.

M. Destombes présentera la planification et l'organisation du travail avec la SCL et la CUMA.

*Intervention d'experts : GEIQ3A, Idele, CA NPdC*