

# Les capteurs optiques au service de l'agriculture et l'agroalimentaire

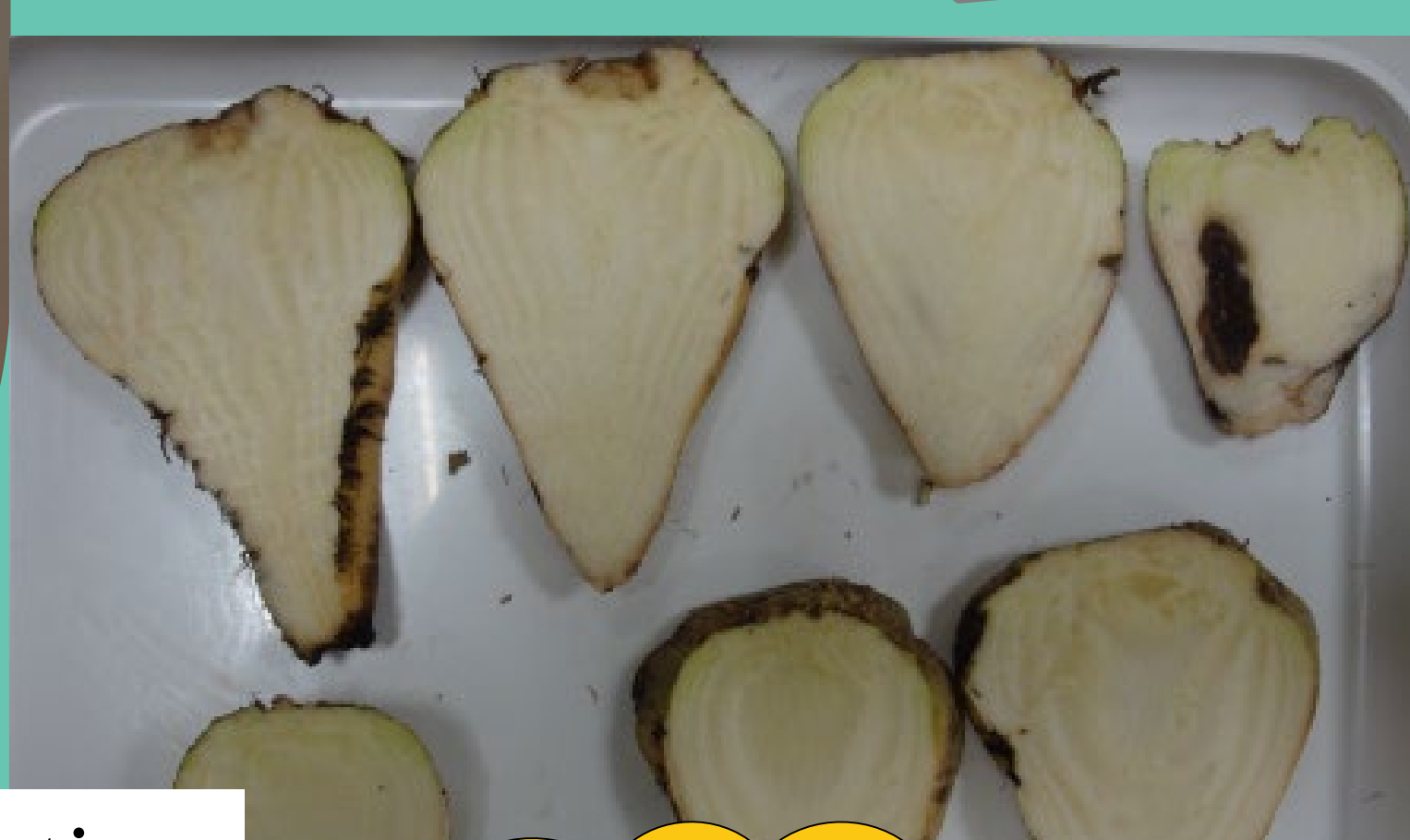
Philippe Vermeulen, Audrey Pissard, Juan Antonio Fernández Pierna, Vincent Baeten  
Frédéric Dehareng, Ferial Ben Abdallah, Fabienne Rabier, Yannick Curnel, Viviane Planchon  
et toutes les équipes U4, U6, U11 et U12  
Contact: [p.vermeulen@cra.wallonie.be](mailto:p.vermeulen@cra.wallonie.be)

## Gestion des échantillons

Collecte



Echantillonnage

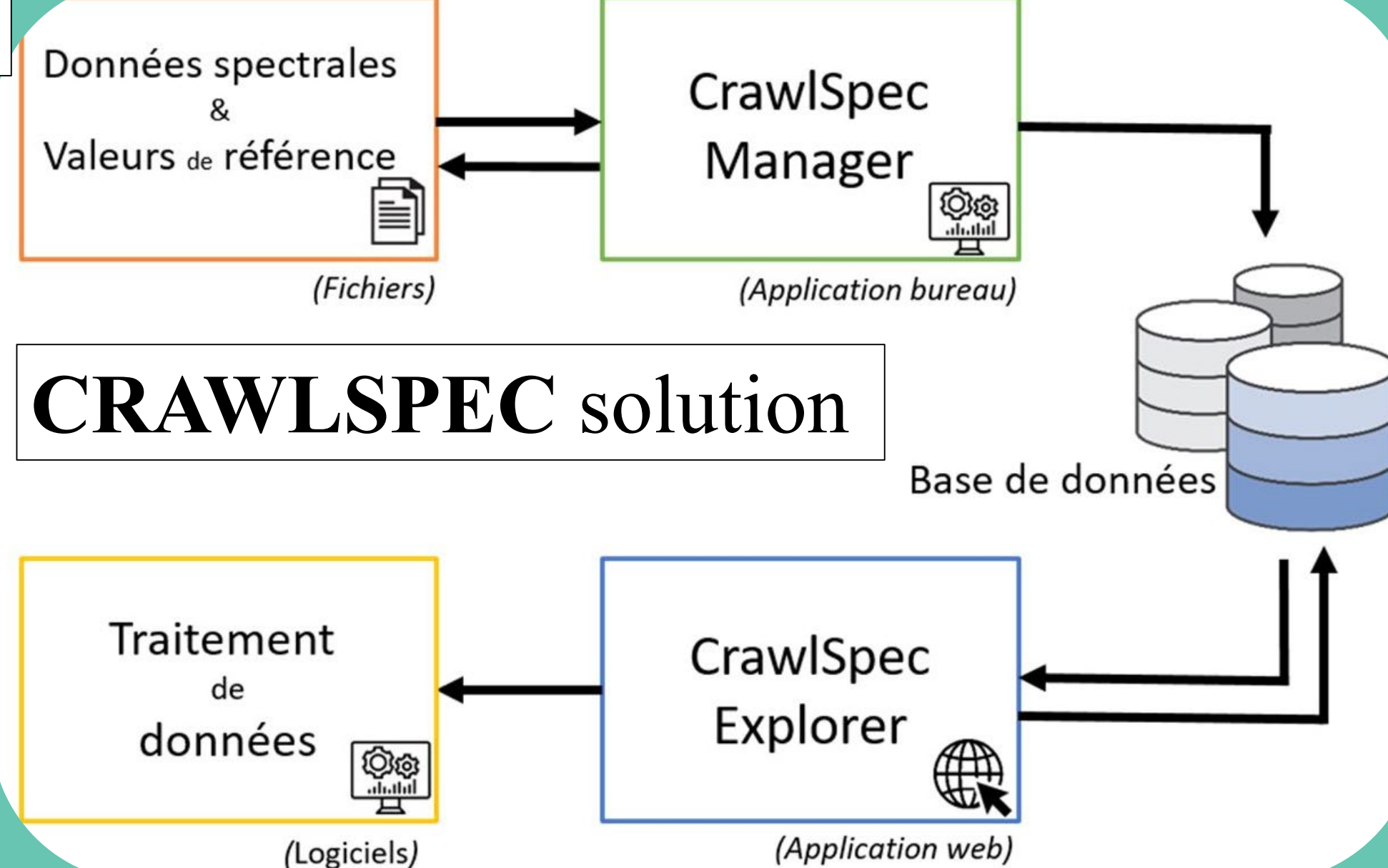
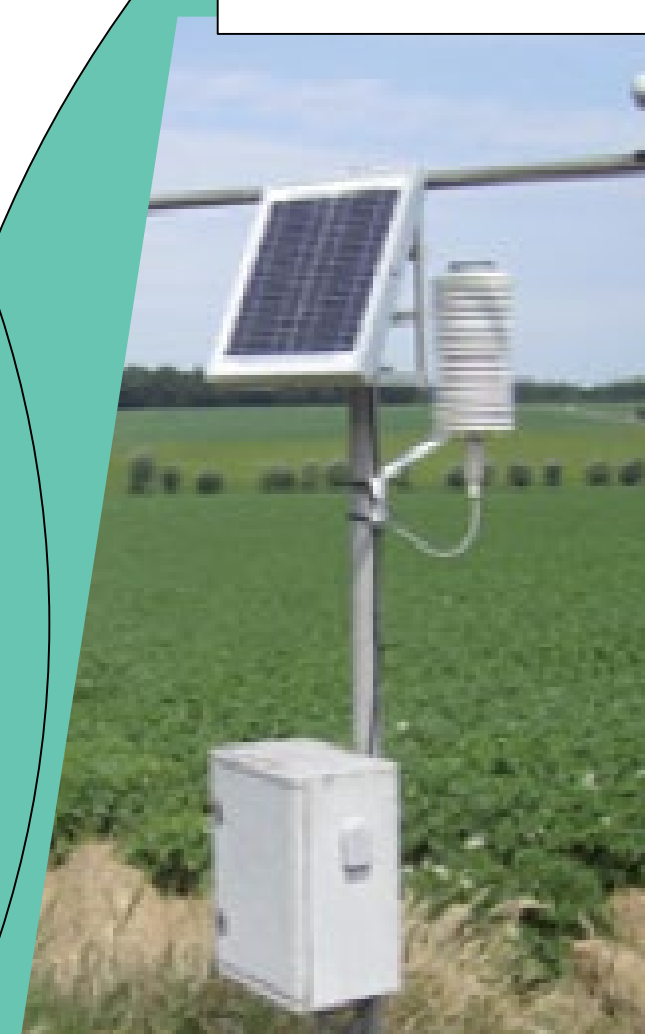


Préparation

Paillasse  
Frigo Evier Eau  
Etuve  
Electricité

## Gestion des données

AGROMET



Ordinateur  
Connexion 4G  
Imprimante

## Applications en agroalimentaire

### Qualité des intrants

VALCERWAL



Qualité du produit fini

Besoins  
Equipements  
Calibrations



# MOBILAB

En cours  
de conception

Equipements  
Calibrations  
OAD

## Applications en agriculture

## Demonstration

Sur site



Lors d'évènements



Au champ

SPAGHYTI



Evaluation  
réalité terrain

En prairie

SUNSHINE



A la ferme

EFFORT/MILKYWAY



Evaluation des  
fourrages et du lait

En parcelles d'essai

PHENWHEAT  
INVITE  
PHENET



Stress sur  
céréales

En verger

INVITE  
INNOBREED



Qualité  
des fruits