



Agromet.be

La plateforme agrométéorologique
wallonne de référence



Agromet.be

Une plateforme web pour la diffusion
de données météo à haute diffusion
spatiale et temporelle.

FIWAP – Coin de hangar Feluy

Damien Rosillon

24 février 2022

Alban Jago

Jean Pierre Huart

Viviane Planchon

www.cra.wallonie.be



Le réseau Pameseb du CRA-W

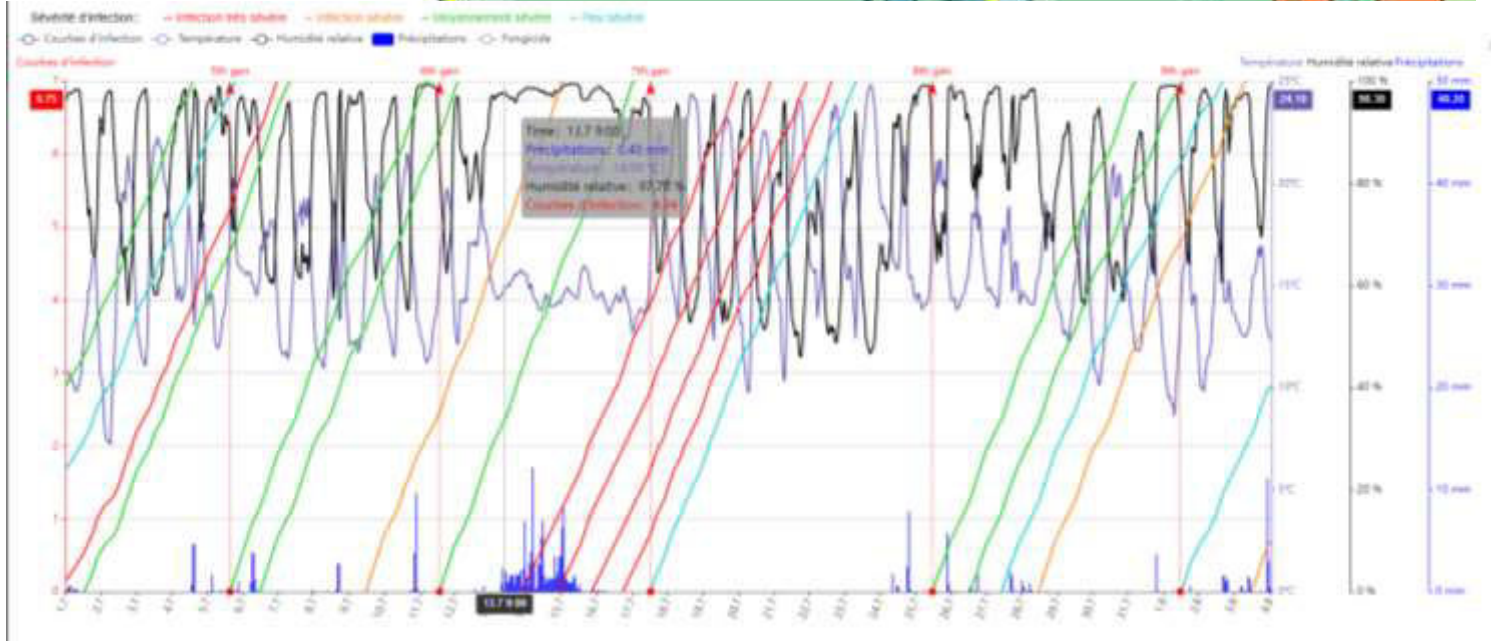


Avertissements pommes de terre

Avis N° 22- 07-09-2021



<http://www.vigimap.be/>



- A. Observations de terrain
- B. Lutte contre le mildiou

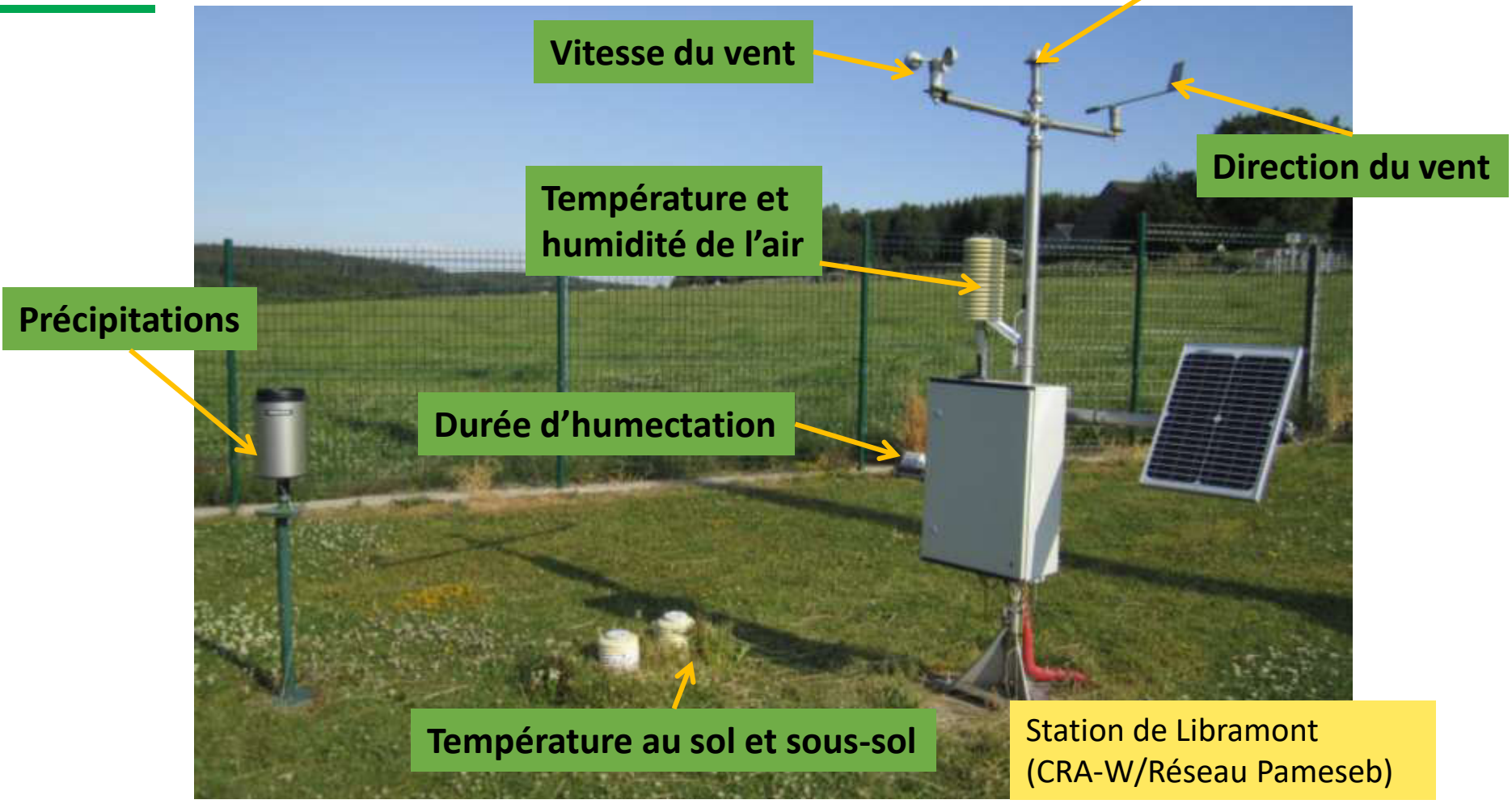


Tableau 2 / dates de traitements conseillées selon les stations

Stations	Dates de traitement	Stations	Dates de traitement
1	Libramont 09-sept	33	Alleu 10-sept
4	Chasagepierre 10-sept	34	Feky 10-sept
7	Schockville 10-sept	35	Seny 10-sept
9	Michamps 10-sept	36	Castiau 09-sept
10	Amberloup 09-sept	37	Thullies 09-sept
13	Chinay 09-sept	38	Esplechin 09-sept
14	Ferrières 10-sept	39	Rous-Miroir 10-sept
15	Haut-le-Wast 10-sept	40	Gary-Thy 10-sept
17	Jemelle 10-sept	41	Willerzie 10-sept
18	LLN 10-sept	42	Jevumont 10-sept
19	Floriffoux 10-sept	101	Enghien 09-sept
23	Emmels 10-sept	102	Helchin 09-sept
24	Bergeval 10-sept	103	Rony 09-sept
25	Elsborn 10-sept	104	Grandmanil 10-sept
26	Eghezée 10-sept	110	Ath 09-sept
27	Sombrefe 10-sept	111	Warinton 09-sept
29	Ruette 09-sept	112	Melles 09-sept
30	Geer 10-sept	113	Wihéries 09-sept
32	Couthun 10-sept	114	Wardiez 09-sept

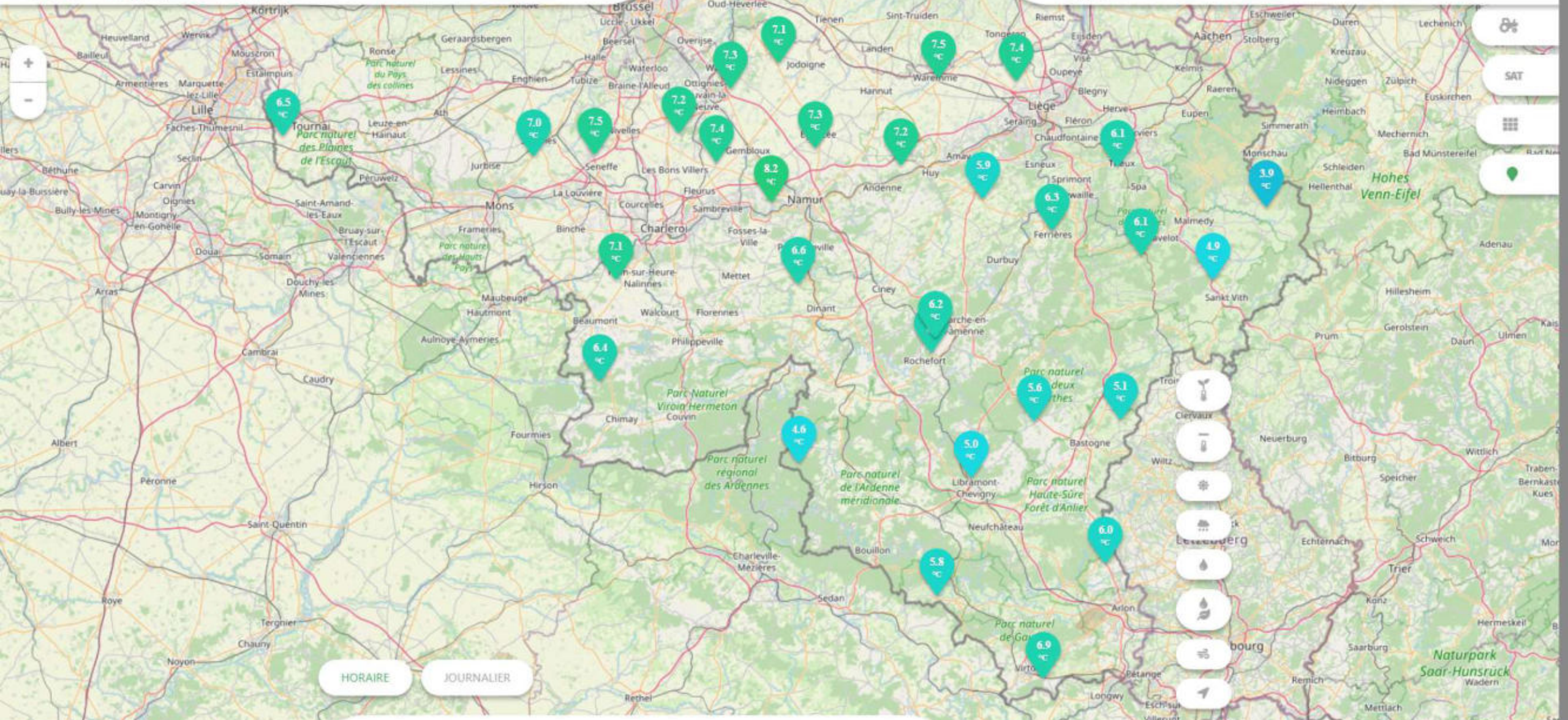


Une station météo « type »



<https://agromet.be>





HORAIRE JOURNALIER

10H 24-02-2022

Température

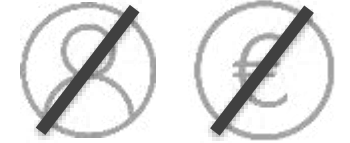
Comment utiliser la plateforme Agromet?

« Il y a eu de gros orages ces derniers jours, je veux savoir où il a plu et en quelle quantité »

- Animation cartographique des précipitations journalières.



Comment utiliser la plateforme Agromet?



« *Nous sommes en période de gel, je veux savoir où il a gelé ces derniers jours* »

- Animation cartographique des températures journalières minimales (données aux stations)



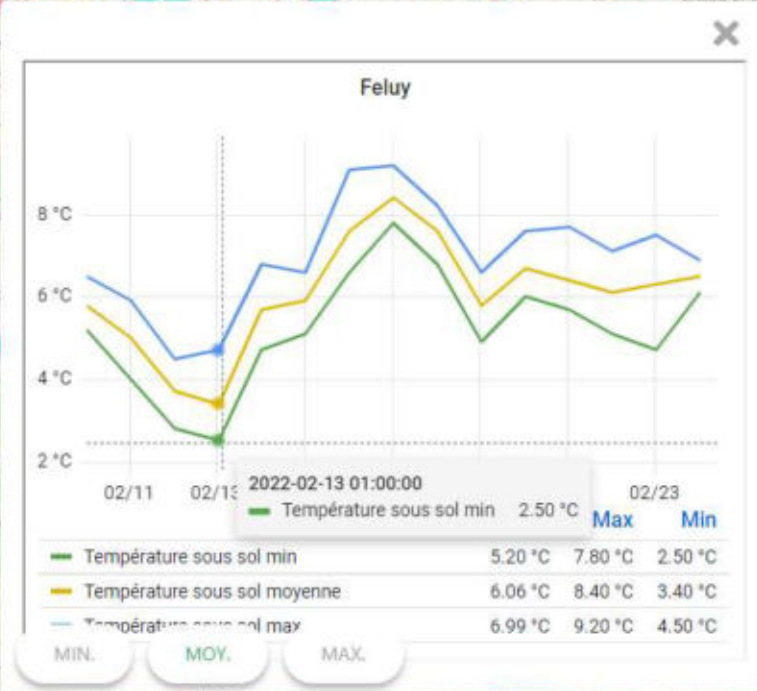
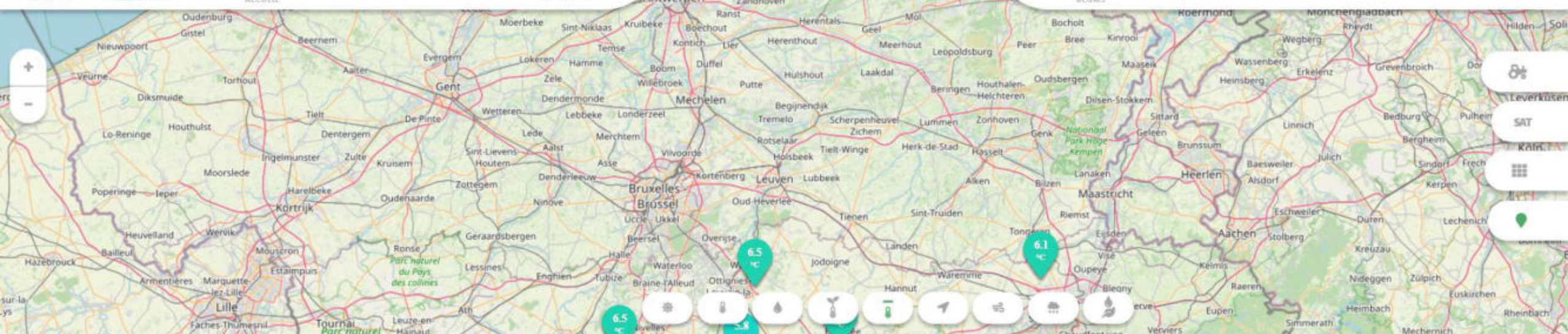
Comment utiliser la plateforme Agromet?



«J'ai planté mes pommes de terre dans un sol très froid mi-avril. Je redoute des problèmes à la levée.»

- Consultation des données graphiques de température journalière à 20 cm sous sol.





Température sous sol

HORAIRE JOURNALIER

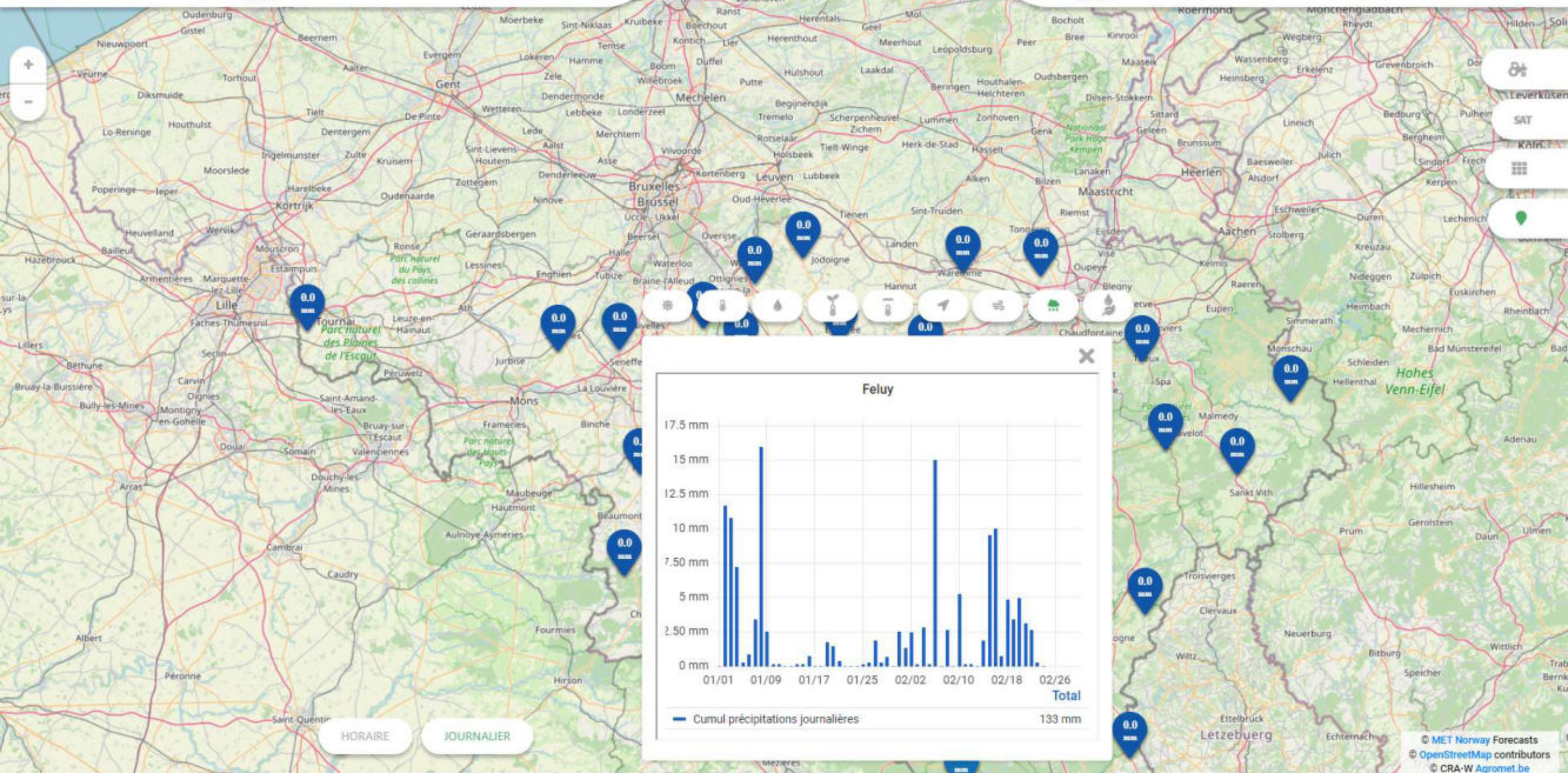
Comment utiliser la plateforme Agromet?



« Je veux savoir s'il a assez plu pour pouvoir semer mon engrais sur mes prairies »

- Se connecter à son compte
 - Consultation des données graphiques - cumul de pluie





HORAIRE

JOURNALIER

24-02-2022

Comment utiliser la plateforme Agromet?



« Fin de saison, j'aimerais accéder aux données météo pour analyser les conditions de pousse »

- Se connecter à son compte
 - extraction des données station la plus proche – nouvel outil
 - extraction des moyennes historiques de la station la plus proche



Une fois les paramètres choisis,
cliquer sur 'Lancer'.

CHERCHER LES STATIONS LES PLUS
PROCHES

Sources

Observations ▾

Stations

SOMBREFFE ▾

Mesures

TEMPÉRATURE ▾

Fréquence

Horaire ▾

Statistiques

default ▾

Valid state

non ▾

Date du (UTC)

2022-02-17 00 📅

Date au (UTC)

2022-02-24 23 📅

Format d'export

Excel ▾

Lancer

RÉINITIALISER

Précisions

- Sources: type de données: observations, prévisions ou moyennes historiques.
- Stations: stations Pameseb disponibles.
- Mesures: capteurs disponibles sur la station.
- Fréquence: niveau d'agrégation temporelle des mesures.
- Statistiques: pour afficher le détails de minima, moyennes et maxima.
- Valid state: indique si les données sont brutes [1] ou ont été corrigées [#].
- Date from: début de la période choisie* en temps universel.
- Date to: fin de la période choisie* en temps universel.
- Format d'export: les formats disponibles.

* peut être limitée par les droits liés à votre profil.

Le résultat de votre requête va s'afficher dans un tableau de prévisualisation dont les colonnes ne sont pas parfaitement alignées. Cela dépend du nombre de colonnes choisies et nous avons privilégié la rapidité au détriment de la qualité d'affichage.

Nous vous conseillons de cliquer sur le bouton 'Download' qui s'affiche en haut du tableau pour les télécharger et les visualiser dans votre outil préféré.

Comment utiliser la plateforme Agromet?

« J'ai acheté ma propre station météo pour connaître les conditions météo sur ma parcelle, à quoi me sert Agromet ? »

- Pas d'opposition => outils complémentaires
- J'ai un doute sur une donnée de ma station => référence pour identifier un problème
- Pour connaître les conditions météo sur toute la Wallonie
- Suivre des paramètres météo que ma station n'enregistre pas
- Partagez vos données avec nous 😊



Est-ce que je peux utiliser les données d'Agromet pour ...

- savoir si je peux pulvériser (vitesse du vent < 20km/h) ?
 - Les données d'Agromet donnent une vitesse moyenne du vent en 30 points. La vitesse du vent près du sol est un paramètre très local. → valeur indicative.
- être reconnu par les calamités agricoles?
 - Non, c'est l'IRM qui est la référence (par arrêté du GW)
- des assurances climatiques?
 - Pour le moment non. Doit être discuté en interne au CRA-W.



Agromet.be, plateforme de référence

- Qu'est-ce qui garantit la qualité des données?

Matériel * Localisation² * Maintenance³ =
données météo fiables

- Contrôle qualité automatique
- Contrôle qualité humain + correction :
 - 1 fois par jour 5 jours/semaine
 - 1 contrôle mensuel en fin de mois
- Diffusion en temps réel : des données manquantes ou erronées sont toujours possibles
- Transparence sur la correction des données, traçabilité

Conditions d'utilisation

- Données gratuites si utilisées à des fins non commerciales par :
 - Les institutions publiques, les ASBL, les universités ;
 - Les agriculteurs ;
 - Les particuliers.
- Données gratuites ≠ sans valeur!
- Obligation de :
 - Citer la source des données « Source : CRA-W / Agromet.be »
 - Ne pas diffuser les données à des tiers sans l'autorisation écrite du CRA-W
 - Ne pas partager ses codes d'accès : une personne, un accès
- Utilisation commerciale? Contactez-nous!

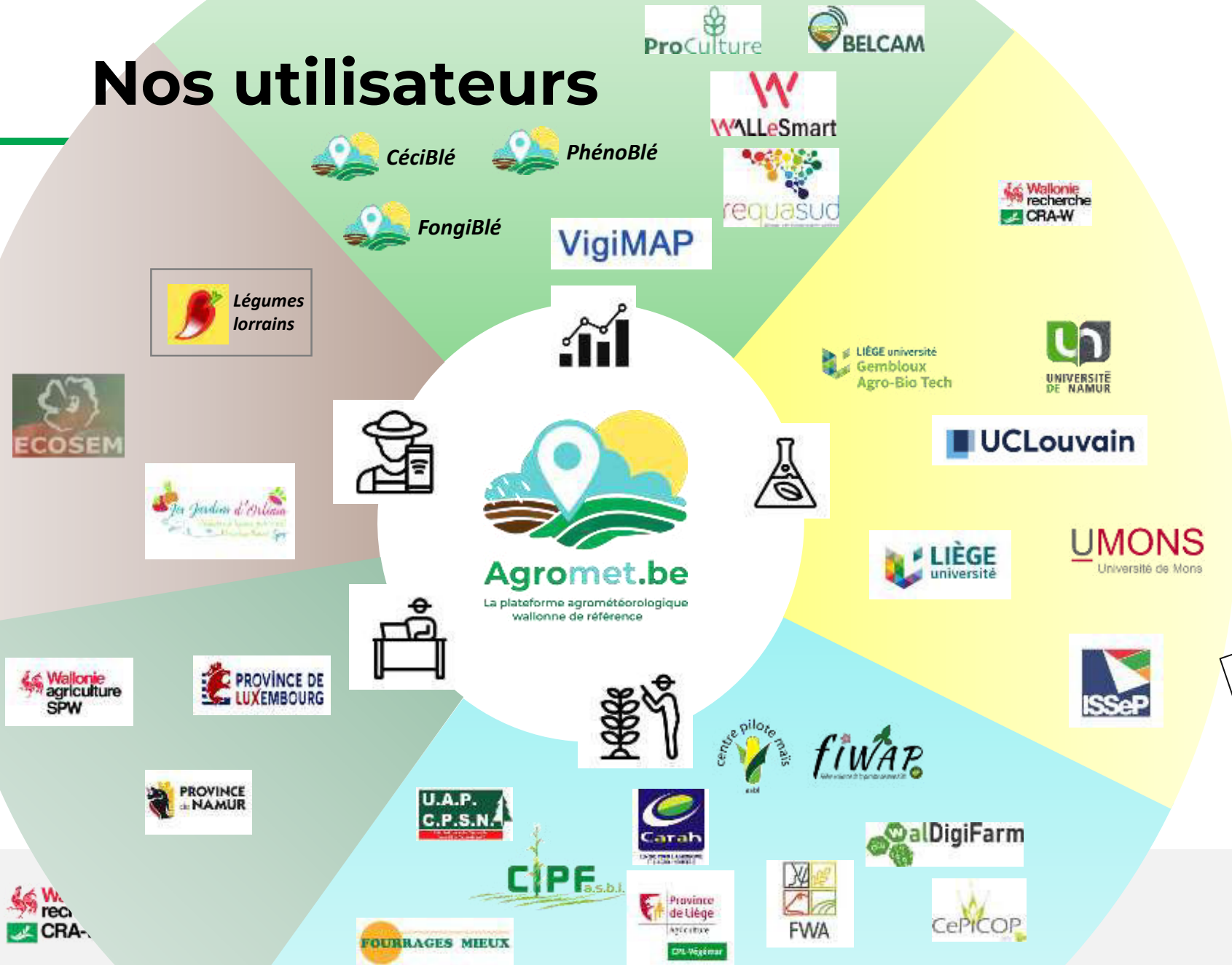


Comment se créer un compte?

« Connexion/cliquer ici »



Nos utilisateurs



Un outil pour les acteurs du monde agricole :

- Recherche
- Encadrement
- Pouvoirs publics
- Agriculteurs
- Outils

Aujourd'hui, Agromet compte dont principalement :

1. Agriculteurs
2. Pouvoirs publics

Demandez votre compte 😊



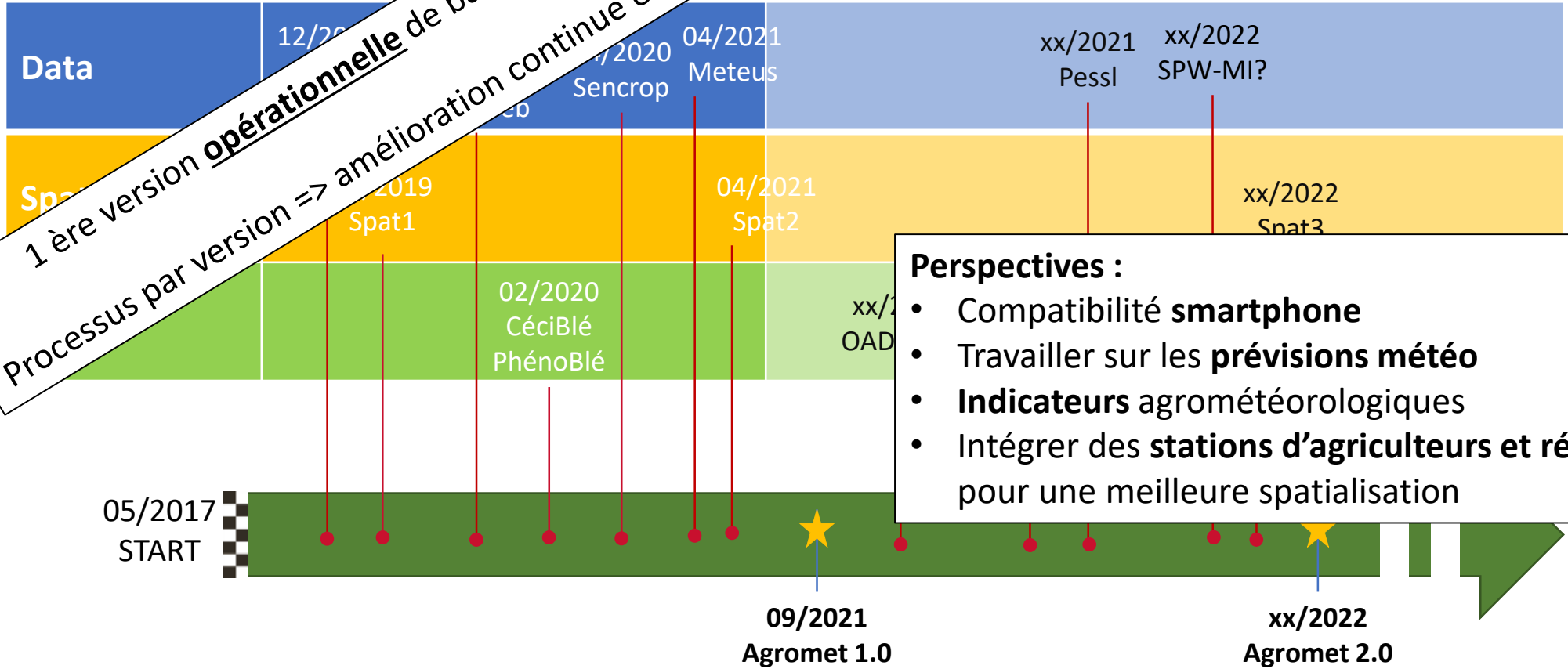
Où trouver de l'aide?

- Aide en ligne
- agromet@cra.wallonie.be



Evolution d'Agromet

1 ère version **opérationnelle** de base (≠ système parfait)
 Processus par version => amélioration continue et enrichissement

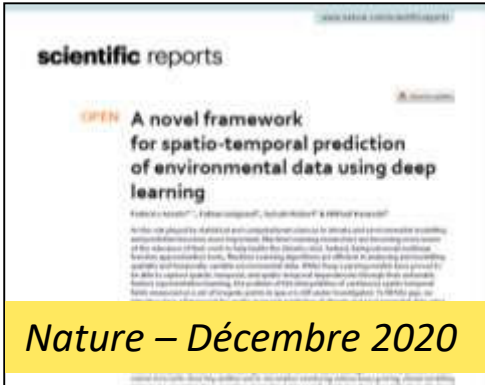


- Perspectives :**
- Compatibilité **smartphone**
 - Travailler sur les **prévisions météo**
 - **Indicateurs** agrométéorologiques
 - Intégrer des **stations d'agriculteurs et réseaux publics** pour une meilleure spatialisation



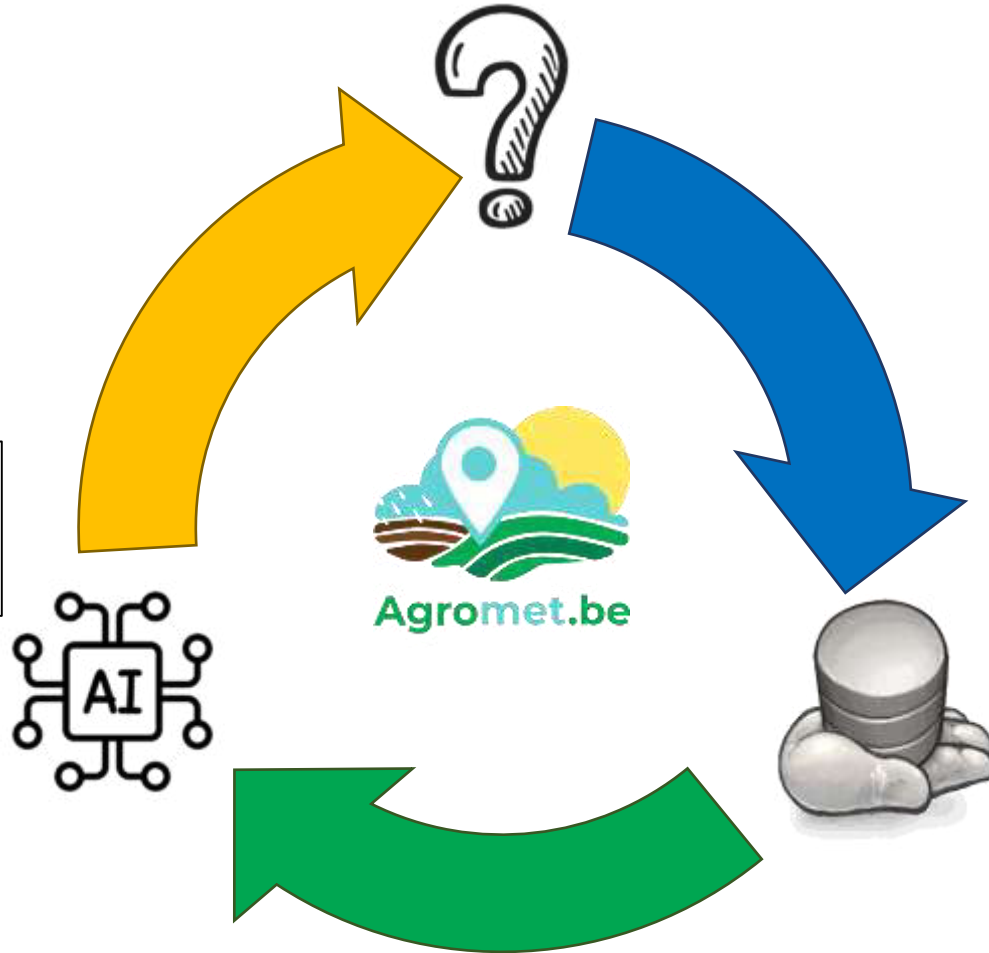
Perspectives R&D

Une question :
Comment améliorer la qualité de nos stations météo virtuelles



AI for anomaly detection

Des techniques d'analyse
Machine learning
Intelligence artificielle



Des sources de données :
Réseau de référence (Pameseb, IRM)
Stations d'agriculteurs
Satellites
Big Data

Conclusions

N'hésitez pas à ...

- Utiliser agromet.be
- Remonter les éventuels problèmes
- Nous « challenger »

