

OBJECTIFS

Mise en place de l'observatoire wallon de référence de la pousse de l'herbe

Le projet **SUNSHINE** propose le développement d'un outil d'aide à la décision (OAD) **WallHerbe** permettant notamment :

- ✓ une gestion informatisée des calendriers de pâturage (CP) ;
- ✓ une caractérisation, en articulation avec les CP, des ressources prairiales et leur évolution;
- ✓ une amélioration, sur cette base, des outils de rationnement au pâturage.

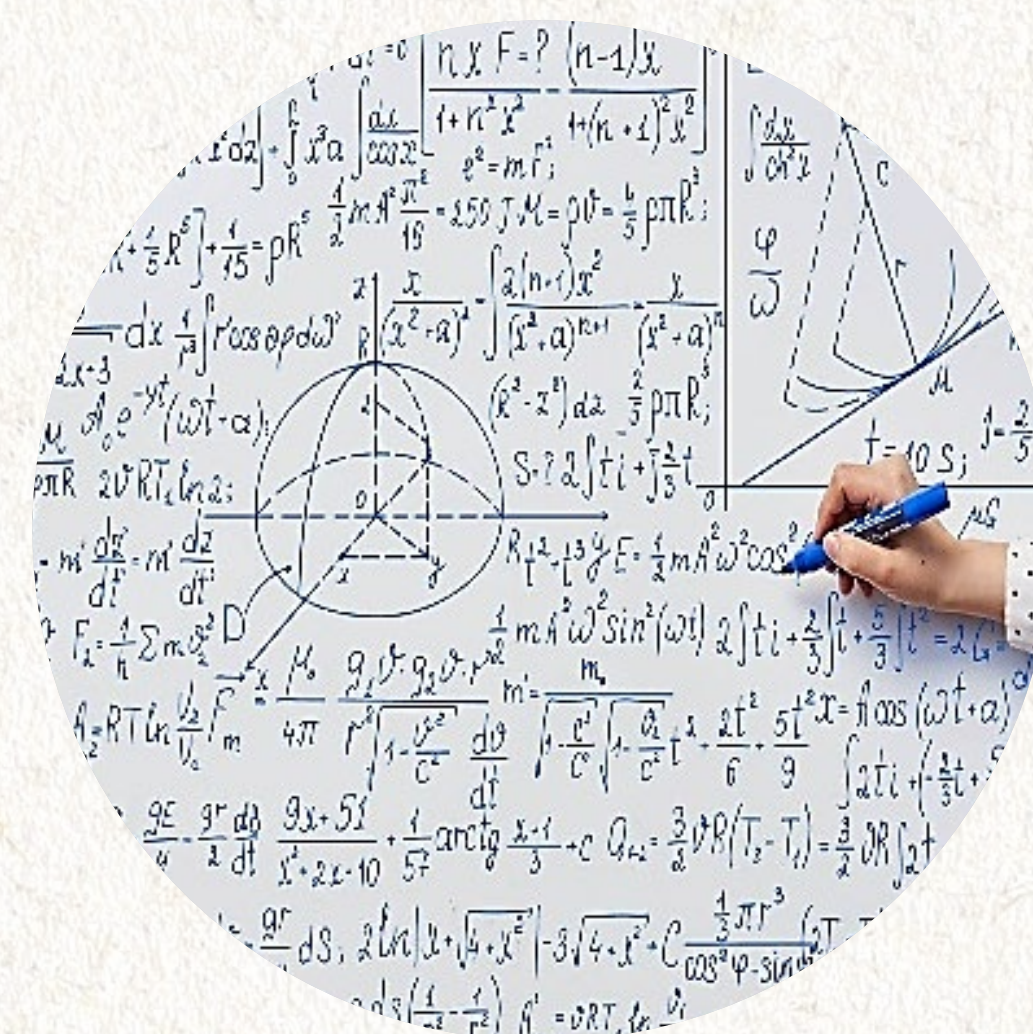
Les clés du succès :



Des données de terrains de qualité...



Des images satellites à qui rien n'échappe...



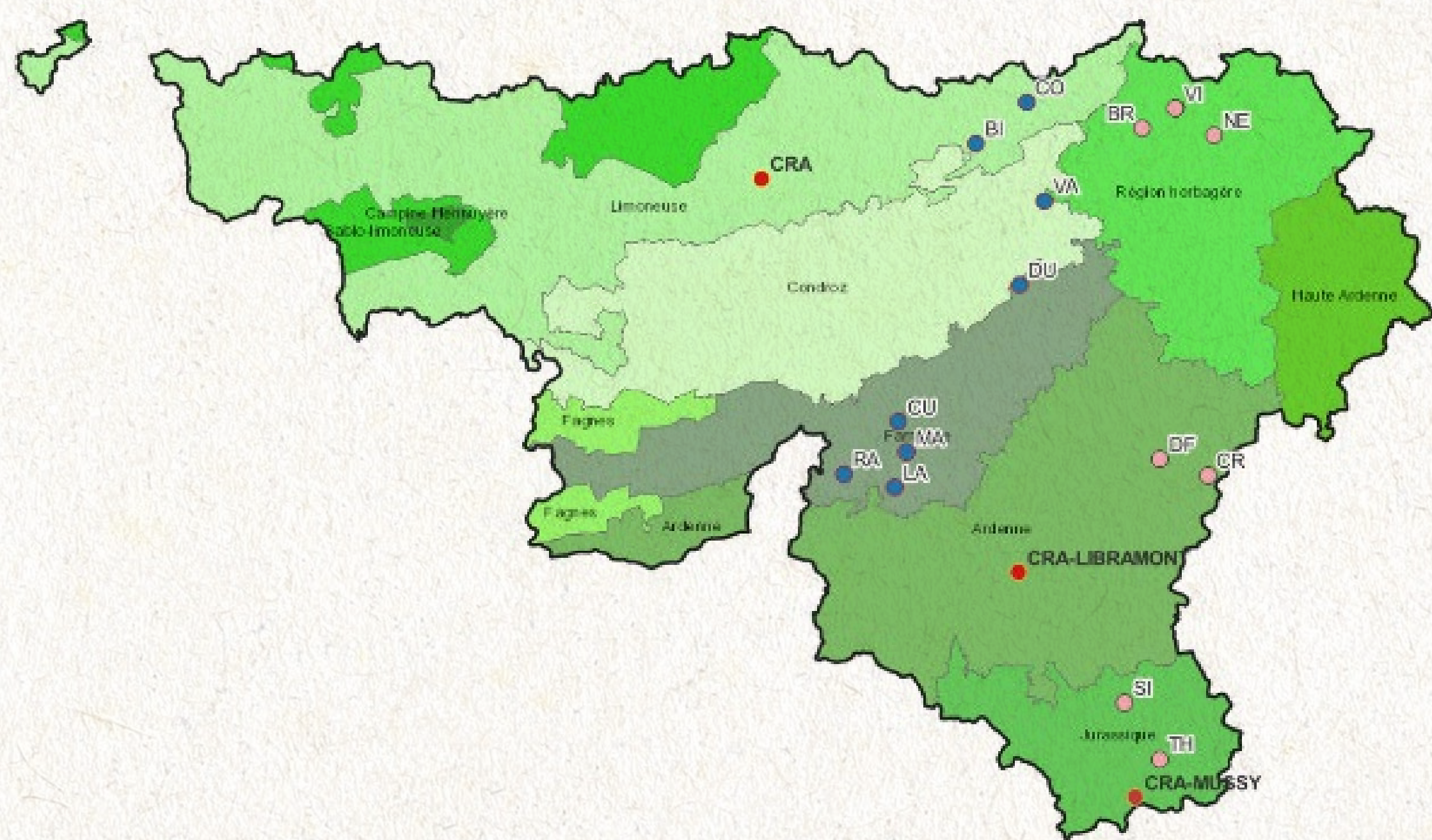
Des modèles mathématiques savants...



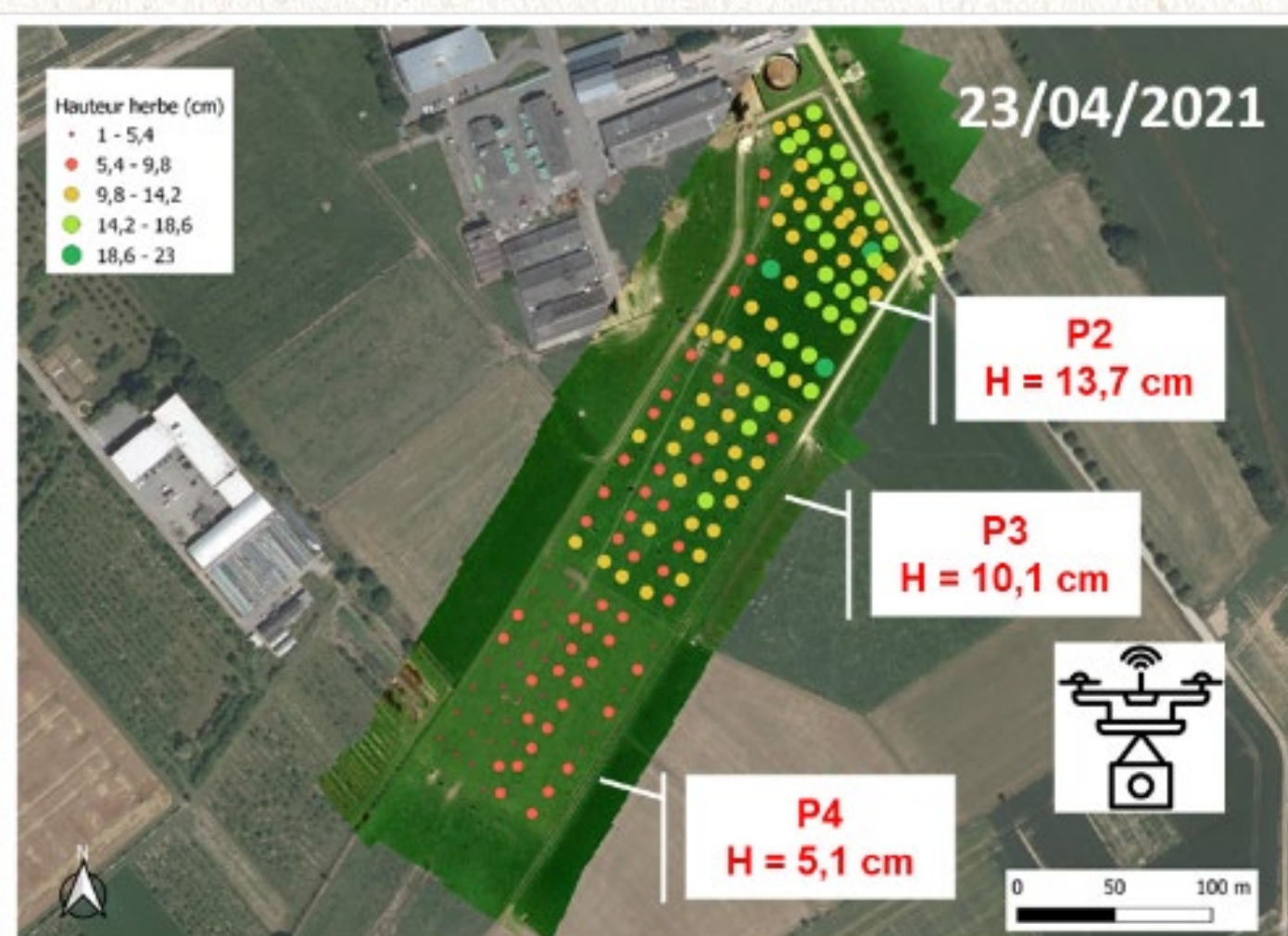
Un réseau d'éleveur•se•s dynamiques

MISE EN PRATIQUE

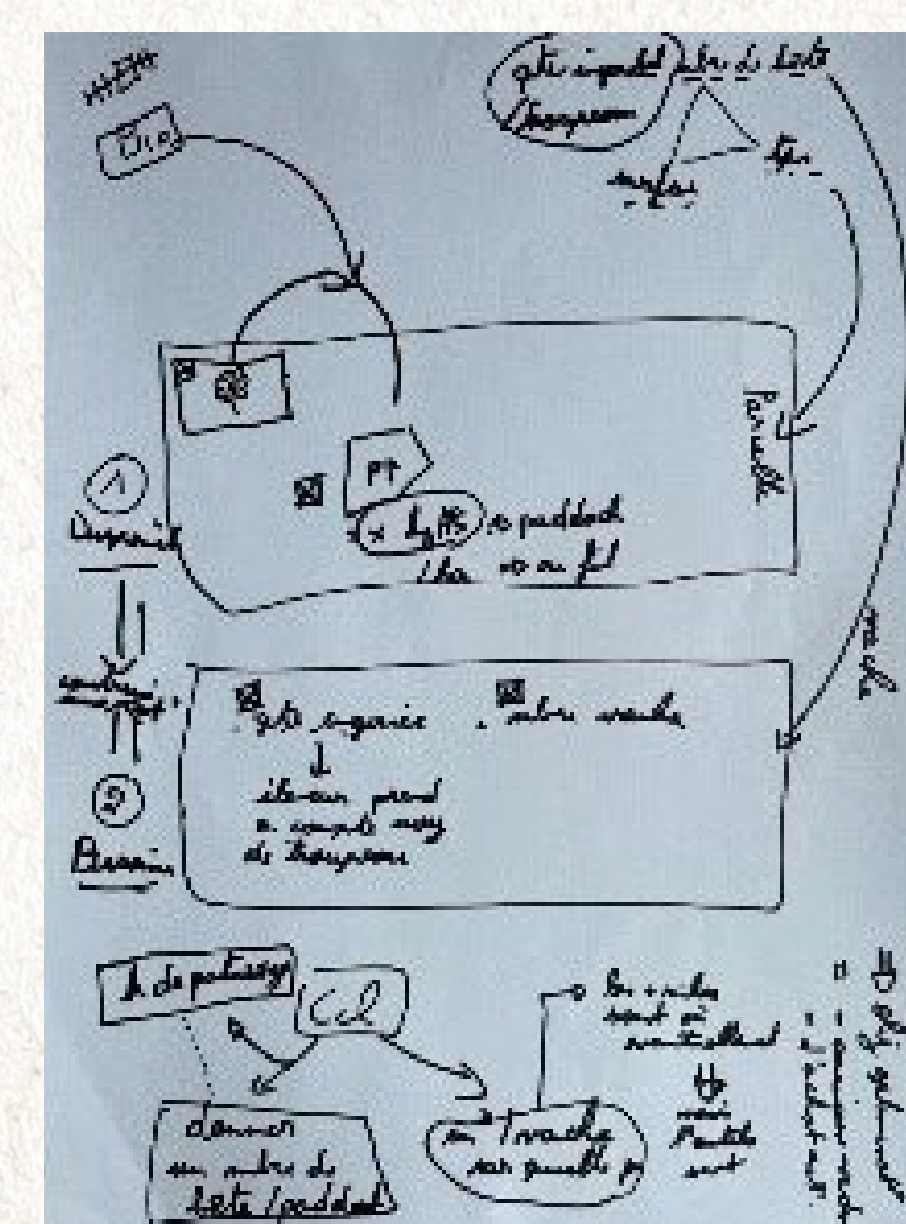
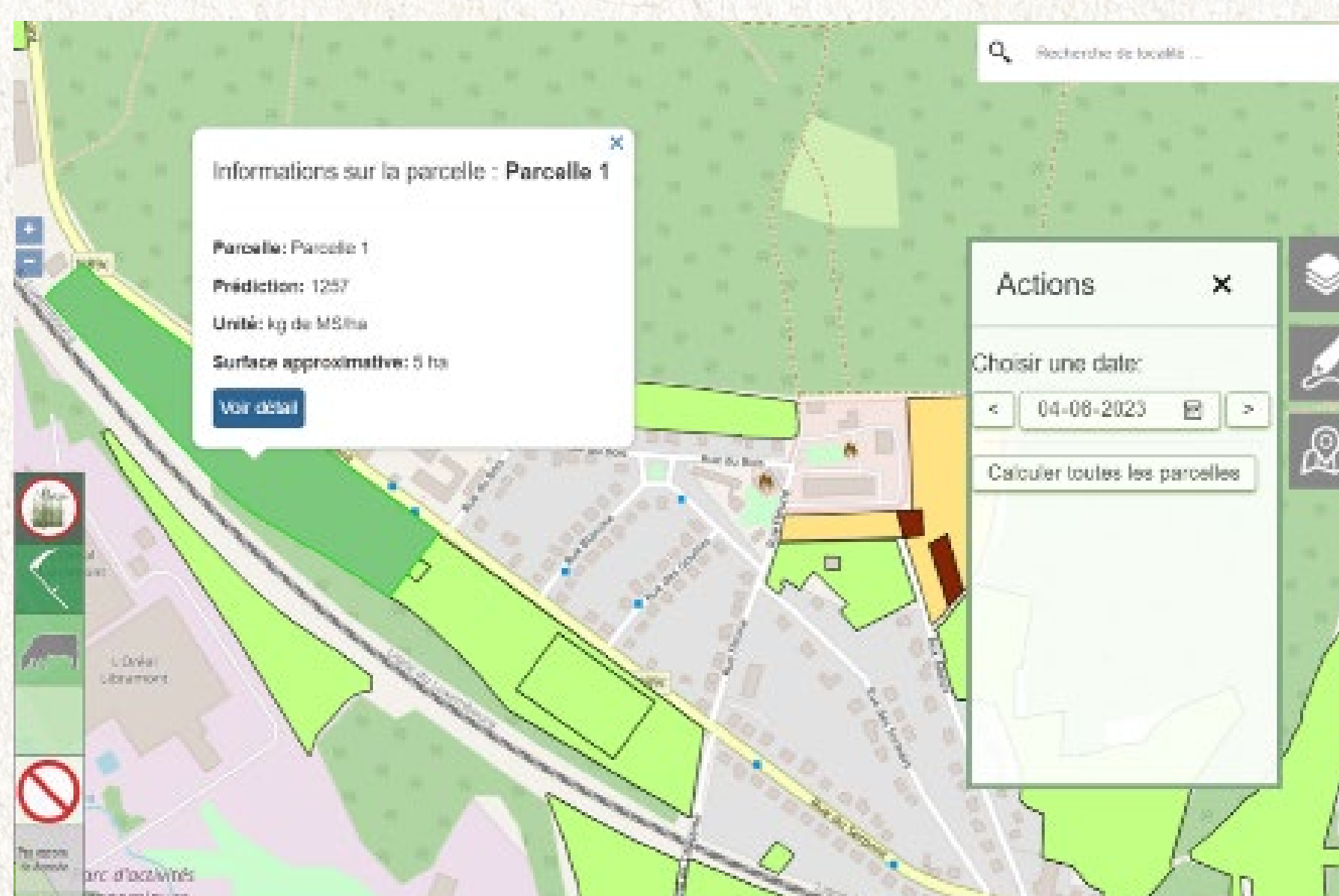
Un réseau dense de parcelles de suivi (e.g. 2022)



Une mise en relation entre observations de terrains et images satellites



Un outil d'aide à la décision co-construit avec les éleveur•se•s



Un premier prototype...

évalué par les éleveur•se•s...

et corrigé par ceux-ci afin de coïncider avec leurs besoins.

Mentions : Le projet SUNSHINE est financé par le plan de relance de la Wallonie (fiche 142)

