



GF3 - Céréales

Alice Nysten, Noémie Vannoppen
François Henriët, Olivier Mahieu, Rodrigo Meza,
et l'ensemble des personnes ayant contribué
aux cinq réunions



GF3 - Céréales



Où en sommes-nous ?

Céréales d'hiver

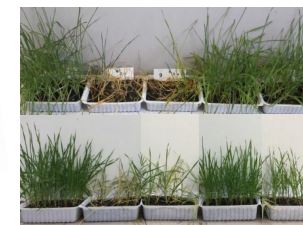
- Herbicides : traitement en prélevée ou post-levée précoce dans la majorité des cas avec un rattrapage possible au printemps
- Insecticides : interventions ponctuelles principalement contre les pucerons à l'automne (JNO) selon la pression (année et région)
- Fongicides : 1 à 3 traitements selon la céréale, la variété et la pression des maladies, avec un traitement de semences
- Régulateurs : 1 à 2 traitements selon la céréale, la variété et le risque de l'année

Challenges :

Gestion des bioagresseurs : graminées résistantes en expansion, évolution des cycles des maladies et ravageurs (+ résistance), bioagresseurs émergents (virus transmis par des cicadelles, rouille noire, ...)

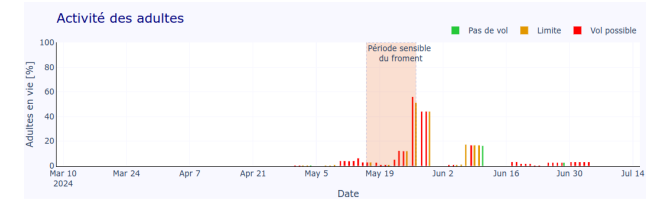
Changement climatique : vagues de chaleur, gel tardif, amplitudes thermiques, sécheresse ou inondation, ...

Contraintes structurelles : filière multiple, rémunération de la qualité, les contraintes économiques et logistiques favorisent les traitements systématiques ou « d'assurance » au détriment d'une protection adaptée à la parcelle



GF3 – Céréales – Froment d'hiver

▲ Stades 32 & 55



Conseil
FONGIBLE a détecté un risque de **rouille brune** et de **septoriose** sur votre parcelle. Il vous est recommandé de vous orienter vers un programme à deux applications aux stades BBCH 32 et 55.

Commentaires court terme
Attention, risque de **rouille brune** et de **septoriose** dans votre parcelle au stade 2^{ème} noeud (BBCH 32). Il est vivement conseillé d'aller contrôler votre champ et d'intervenir si nécessaire. Pour plus de détails sur le choix des produits, veuillez consulter la rubrique ci-dessous. Toutes les infos se trouvent également dans le Livre Blanc.

[Plus de détails](#)



Choisir une variété adaptée à la parcelle et à la date de semis. Tenir compte d'autres critères comme la tolérance aux principaux virus, ravageurs et maladies.
-> Livre Blanc Céréales Septembre

S'informer aux séances de sortie d'hiver afin d'avoir les conseils pour la saison
-> Livre Blanc Céréales Février

Utiliser les OAD's disponibles gratuitement pour déclencher des traitements uniquement s'il y a un risque et que le seuil est dépassé !
FONGIBLE et CECIBLE

Semer des semences saines et certifiées



Automne

Printemps

Choisir le précédent et adapter le travail de sol.
→ Eviter les précédents froment ou maïs

Désherber (*) en fonction de la flore présente et évaluer l'opportunité d'un désherbage mécanique

Définir un plan de fertilisation azotée (la nutrition azotée est un facteur de risque pour certaines maladies ou la verse)

Utiliser les conseils émis par le réseau CePiCOP pour suivre l'évolution globale des bioagresseurs (maladies et ravageurs)

Observer l'état sanitaire de la parcelle et de la variété et raisonner les traitements phytosanitaires selon la pression des bioagresseurs

Adapter l'application du régulateur selon l'espèce, la variété, la disponibilité en azote et les conditions météorologiques

Alternier les modes d'actions pour préserver l'efficacité des molécules

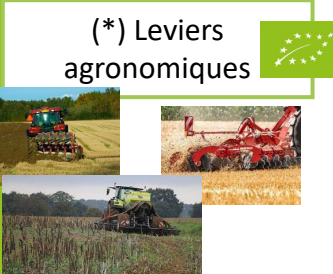
Optimisation de la pulvérisation pour augmenter l'efficacité

Fenêtres de pulvérisation pour les herbicides racinaires

Conseil

SPRAYVISION

Gestion de l'interculture



21.10.2025 - Pucerons d'automne, la surveillance continue I

Les conditions météorologiques de ces derniers la Wallonie. Les observations de ce 20/10/2025 montrent qu'il y a des pucerons sur les plantes.



GF3 - Céréales



Thématiques de recherche à développer

Surveillance des résistances et des bioagresseurs émergents

Connaissance plus fine de certains bioagresseurs, de l'évolution des populations dans le contexte du changement climatique, comprendre les nouvelles interactions dans un système agricole qui évolue (couverts, pratiques agronomiques, fertilisation et nutrition des plantes, ...)
Développement d'OADs (+ avertissements) précis et accessibles (/!\ diffusion et communication)

Ressources génétiques

La sélection génétique de variétés tolérantes (maladies, virus, insectes) est le levier clé pour limiter l'usage des pesticides (fongicides, insecticides, régulateurs).

Evaluation des nouveaux leviers techniques

Etablissement de références en matière de biostimulants, produits de biocontrôle, ...
Evaluation de combinaisons de leviers (génétiques, agronomiques et technologiques)
Intégration de la dimension économique et réglementaire dans le conseil